

# CMP-X

**Ventilatori azionati a trasmissione, dotati di motore elettrico, con gruppo di pulegge, cinghie e protezioni normalizzate secondo la norma ISO-13857.**



#### Ventilatore:

- Rivestimento in lamiera di acciaio.
- Turbina con pale in avanti, in lamiera di acciaio galvanizzato.
- Versione A: motore installato su rivestimento.
- Versione B: motore installato su bancale generale.

#### Motore:

- Motori di efficienza IE3 per potenze uguali o superiori a 0,75 kW, ad esclusione delle versioni monofase, 2 velocità e 8 poli.
- Motori in classe F, con cuscinetti a sfere, grado di protezione IP55.
- Trifase 230/400 V-50 Hz (fino a 4 kW) e 400/690 V-50 Hz (potenze superiori a 4 kW)
- Temperatura massima dell'aria da movimentare: -20 °C +150 °C.

#### Finitura:

- Anticorrosiva in resina di poliestere polimerizzata a 190 °C, previo sgrassaggio con trattamento nanotecnologico senza fosfati.

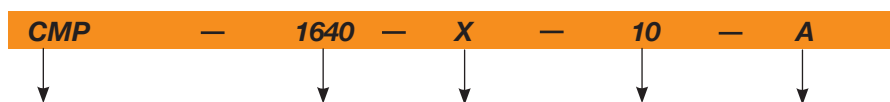
#### Su richiesta:

- Bobine speciali per diversi livelli di tensione
- Ventilatore predisposto per la movimentazione di aria fino a 250 °C.
- Ventilatore in acciaio inox.
- Certificazione ATEX Categoria 2
- Turbine a pala dritta.



Protezioni dell'asse e trasmissione a norma

## Codice di ordinazione



CMP-X: Ventilatori azionati a trasmissione, dotati di motore elettrico, con gruppo di pulegge, cinghie e protezioni normalizzate secondo la norma ISO-13857

Dimensione turbina

Azionata a trasmissione

Potenza motore (CV)

Tipo di montaggio  
A: Motore installato su rivestimento  
B: Motore installato su bancale generale

## Caratteristiche tecniche

Modello	Velocità (giri/min)	Intensità massima consentita (A)			Potenza installata (kW)	Portata massima (m³/h)	Pressione massima (mm H2O)	Peso circa (kg)	Versione di montaggio	According ErP
		230 V	400 V	690 V						
CMP-922-X-1 IE3	1600	2,82	1,62		0,75	2050	55	34	A	2015
CMP-922-X-1.5 IE3	1800	4,07	2,34		1,10	2300	65	42	A	2015
CMP-922-X-3 IE3	2270	7,93	4,56		2,20	2900	105	50	A	2015
CMP-922-X-4 IE3	2570	10,70	6,15		3,00	3300	135	57	A	2015
CMP-1025-X-2 IE3	1550	5,41	3,11		1,50	3000	60	56	A	2015
CMP-1025-X-3 IE3	1770	7,93	4,56		2,20	3400	80	57	A	2015
CMP-1025-X-4 IE3	1980	10,70	6,15		3,00	3800	100	64	A	2015
CMP-1128-X-2 IE3	1290	5,41	3,11		1,50	3550	55	61	A	2015
CMP-1128-X-3 IE3	1470	7,93	4,56		2,20	4050	75	62	A	2015
CMP-1128-X-4 IE3	1650	10,70	6,15		3,00	4550	95	69	A	2015
CMP-1128-X-5.5 IE3	1820	13,90	8,00		4,00	5000	115	78	A	2015
CMP-1128-X-7.5 IE3	2020		10,30	5,97	5,50	5550	140	113	B	2015
CMP-1231-X-4 IE3	1280	10,70	6,15		3,00	5050	60	74	A	2015
CMP-1231-X-5.5 IE3	1410	13,90	8,00		4,00	5600	70	83	A	2015
CMP-1435-X-3 IE3	1100	7,93	4,56		2,20	4850	70	74	A	2015
CMP-1435-X-4 IE3	1220	10,70	6,15		3,00	5350	90	81	A	2015
CMP-1435-X-5.5 IE3	1350	13,90	8,00		4,00	5850	110	90	A	2015
CMP-1435-X-7.5 IE3	1500		10,30	5,97	5,50	6500	135	125	A	2015

**Caratteristiche tecniche**

Modello	Velocità (giri/min)	Intensità massima consentita (A)			Potenza installata (kW)	Portata massima (m³/h)	Pressione massima (mm H2O)	Peso circa (kg)	Versione di montaggio	According ErP
		230 V	400 V	690 V						
CMP-1435-X-10 IE3	1670		13,90	8,06	7,50	7250	170	125	A	2015
CMP-1640-X-4 IE3	1000	10,70	6,15		3,00	6650	65	99	A	2015
CMP-1640-X-5.5 IE3	1100	13,90	8,00		4,00	7350	80	108	A	2015
CMP-1640-X-7.5 IE3	1230		10,30	5,97	5,50	8200	100	143	A	2015
CMP-1640-X-10 IE3	1350		13,90	8,06	7,50	9000	120	143	A	2015
CMP-1845-X-5.5 IE3	1020	13,90	8,00		4,00	7250	115	118	A	2015
CMP-1845-X-7.5 IE3	1130		10,30	5,97	5,50	8000	140	153	A	2015
CMP-1845-X-10 IE3	1260		13,90	8,06	7,50	8950	170	153	A	2015
CMP-1845-X-15 IE3	1430		20,90	12,10	11,00	10150	220	200	B	2015
CMP-1845-X-20 IE3	1620		27,90	16,20	15,00	11500	285	208	B	2015
CMP-2050-X-7.5 IE3	900		10,30	5,97	5,50	11700	105	173	A	2015
CMP-2050-X-10 IE3	1000		13,90	8,06	7,50	13000	130	173	A	2015
CMP-2050-X-15 IE3	1130		20,90	12,10	11,00	14700	165	220	A	2015
CMP-2050-X-20 IE3	1270		27,90	16,20	15,00	16550	210	228	A	2015
CMP-2563-X-7.5 IE3	650		10,30	5,97	5,50	14200	65	253	A	2015
CMP-2563-X-10 IE3	720		13,90	8,06	7,50	15750	80	253	A	2015
CMP-2563-X-15 IE3	820		20,90	12,10	11,00	17950	105	300	A	2015
CMP-2563-X-20 IE3	920		27,90	16,20	15,00	20100	135	308	A	2015
CMP-2563-X-25 IE3	990		35,10	20,30	18,50	21650	155	362	B	2015
CMP-2563-X-30 IE3	1040		41,00	23,80	22,00	22750	170	368	B	2015

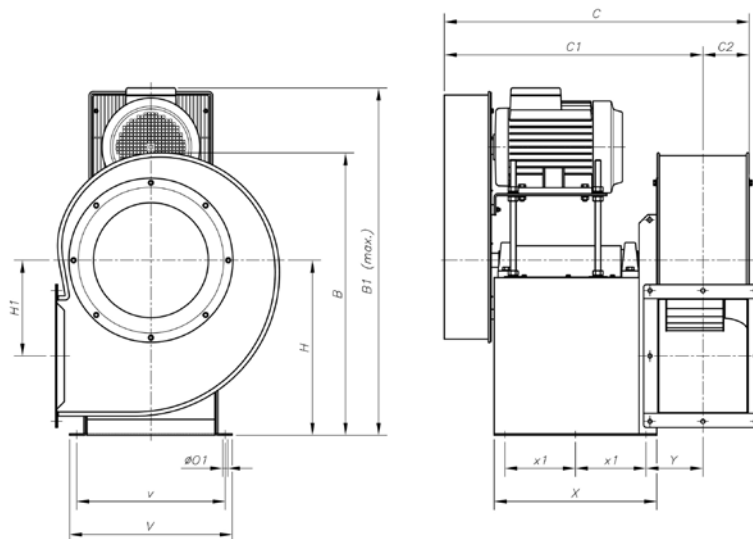


**Erp. (Energy Related Products)**

Informazioni sulla direttiva 2009/125/CE scaricabili dal sito web di SODECA o da QuickFan Selector

**Dimensioni in mm**

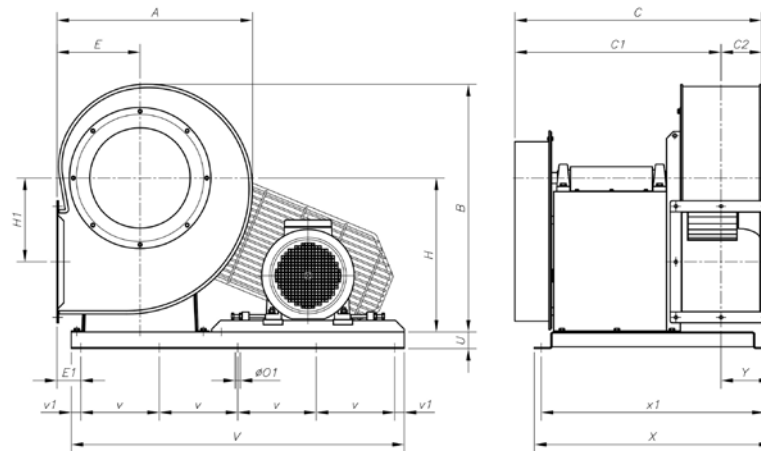
CMP-X-922...2563  
Montaggio A



	A	B	B1	C	C1	C2	E	H	H1	øO1	V	v	X	X1	Y
CMP-922-X	388,5	455	655	589	515,5	73,5	180	280	134	12	340	310	350	150	100
CMP-1025-X	427	503	690	614	528	86	197	310	144	12	340	310	350	150	112,5
CMP-1128-X	472	553	725	660	566,5	93,5	216	340	152	12	350	320	380	160	125
CMP-1231-X	526	630	775	680	576,5	103,5	238	390	179,5	12	380	350	380	160	135
CMP-1435-X	573,5	715	940	838	720	118	250	445	242,5	12	440	400	460	200	149
CMP-1640-X	634	799	990	862	732	130	270	495	271	12	460	420	460	200	161
CMP-1845-X	711	901	1055	896	749	147	302	560	305	12	500	460	460	200	178
CMP-2050-X	797	987	1215	1068	905,5	162,5	345	610	313	14	540	500	600	275	189,5
CMP-2563-X	1027	1213	1350	1165	954	211	460	742	378,5	14	590	540	600	275	238

## Dimensioni in mm

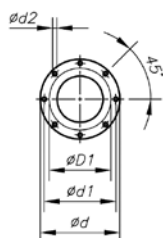
### CMP-X-1128...2563 Montaggio B



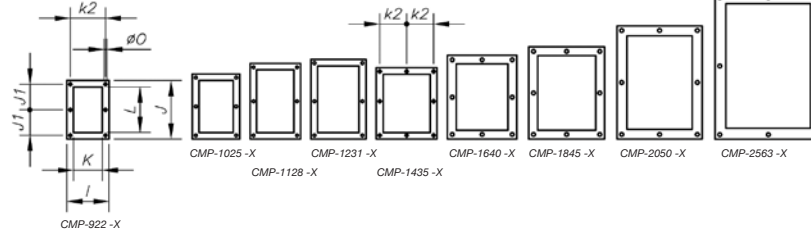
	A	B	C	C1	C2	E	E1	H	H1	øO1	U	V	v(*)	v1	X	X1	Y
CMP-1128-X	472	553	704	610,5	93,5	216	71	340	152	12	35	885	275	30	630	600	118
CMP-1231-X	526	630	724	620,5	103,5	238	118	390	179,5	12	35	980	280	70	660	630	138
CMP-1845-X	711	901	896	749	147	302	87	560	305	18	60	1210	285	35	860	810	182
CMP-2563-X	1027	1213	1165	954	211	460	195	742	378,5	18	60	1320	315	30	1200	1150	317

\* Mod. 1128 - 1231 = 4 fori. Mod. 1458 - 2563 = 5 fori.

Bocchetta di aspirazione



Bocchetta di mandata



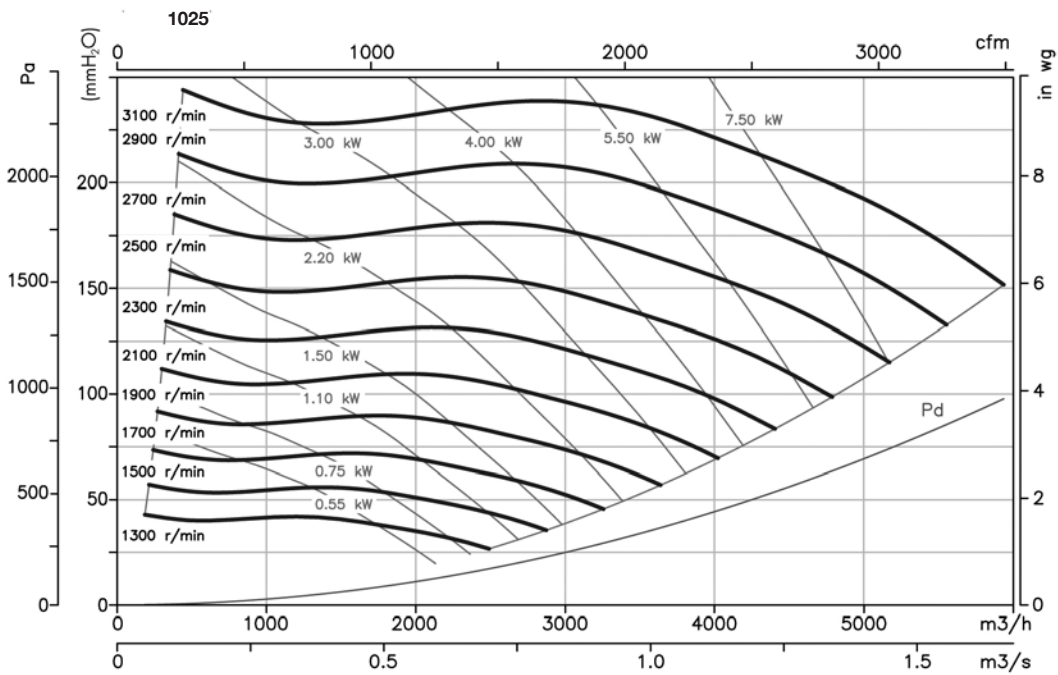
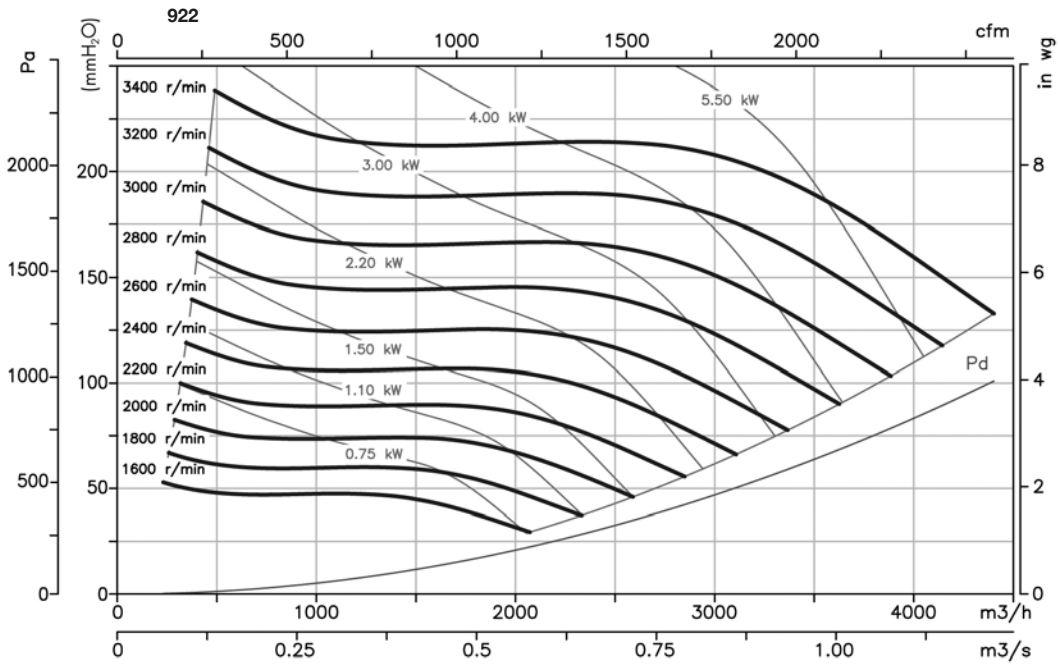
	øD1	ød	ød1	ød2	I	J	J1	K	k1	k2	L	øO
CMP-922-X	224	278	256	M8	204	282,5	128	140	-	180	215	9,5
CMP-1025-X	250	305	282	M8	229	312,5	145	165	-	205	250	9,5
CMP-1128-X	280	348	320	M8	244	364	170	180	-	220	296,5	9,5
CMP-1231-X	315	382	354	M8	264	382,5	180	200	-	240	320	11,5
CMP-1435-X	355	422	394	M8	292	342,5	159	228	133	-	280	11,5
CMP-1640-X	400	464	438	M8	336	404	185	250	150	-	321	11,5
CMP-1845-X	450	515	485	M8	370	444	202	284	164	-	361	11,5
CMP-2050-X	500	565	535	M10	411	544	250	315	182,5	-	451	11,5
CMP-2563-X	630	710	675	M12	512	706	330	410	230	-	600	17

\* Diametro nominale raccomandato per le tubazioni

**Curve caratteristiche**

Q= portata in m<sup>3</sup>/h, m<sup>3</sup>/s e cfm

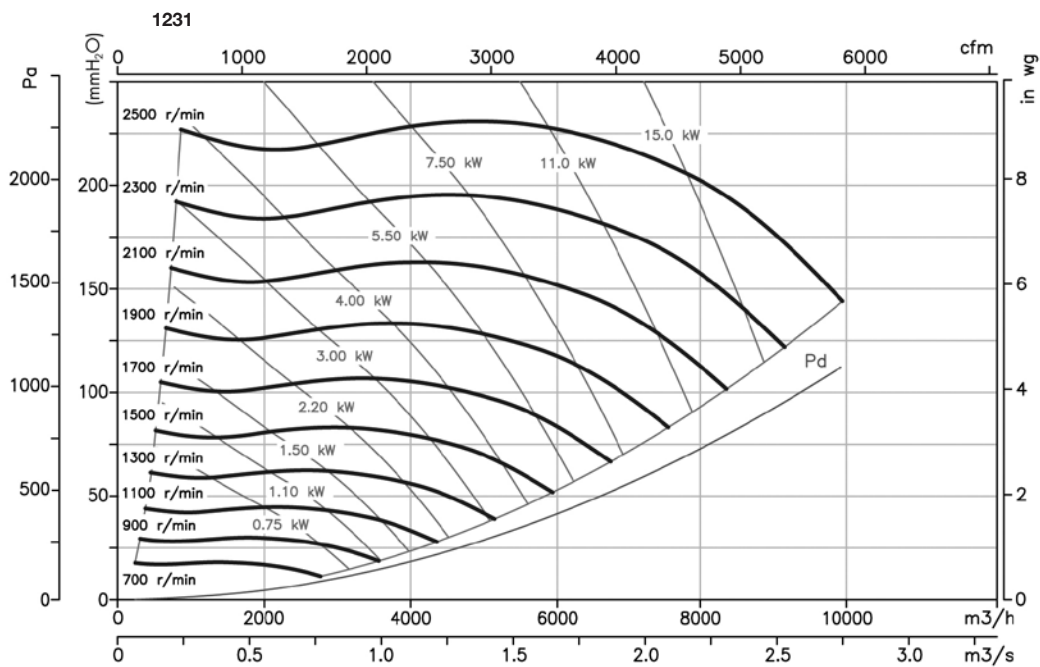
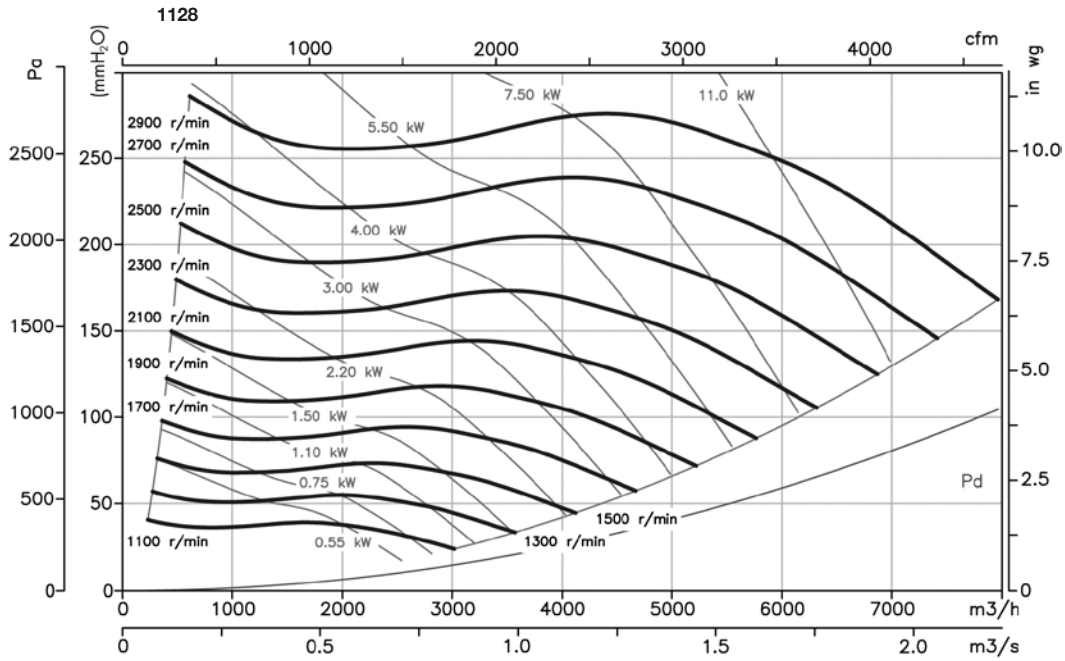
Pe= Pressione statica in mmH<sub>2</sub>O, Pa e inwg



### Curve caratteristiche

Q = portata in m<sup>3</sup>/h, m<sup>3</sup>/s e cfm

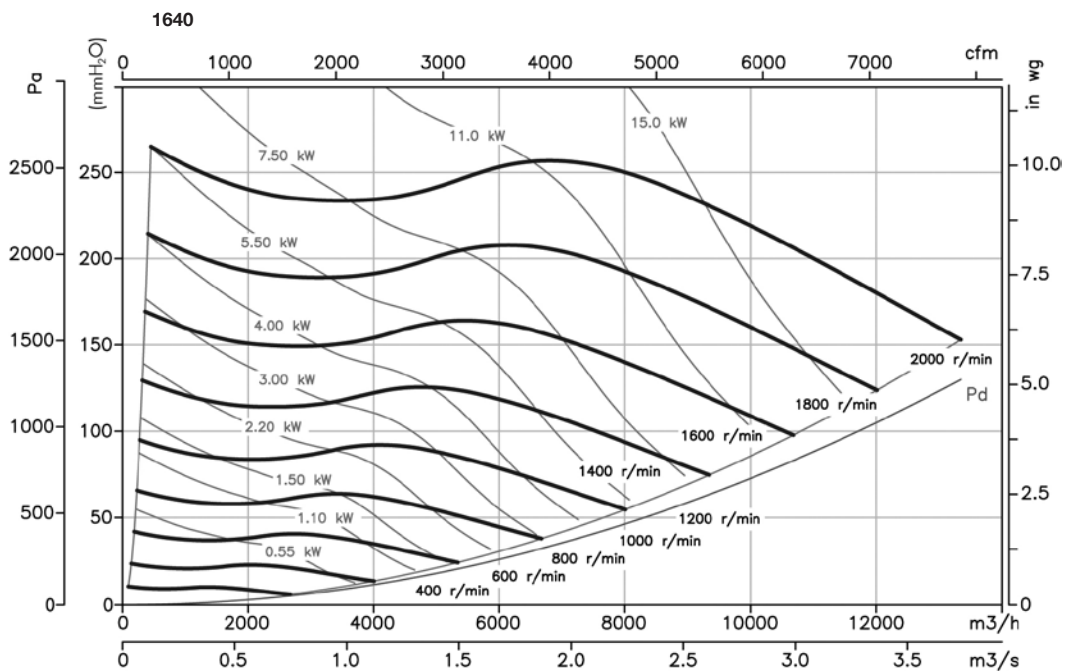
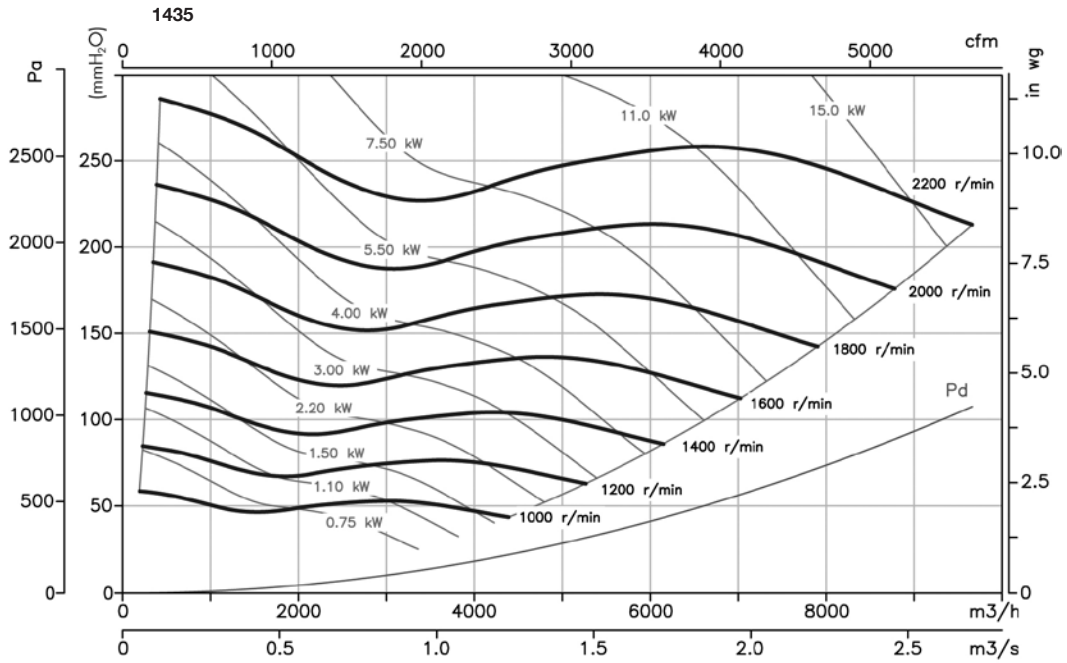
Pe= Pressione statica in mmH<sub>2</sub>O, Pa e in wg



**Curve caratteristiche**

Q= portata in m<sup>3</sup>/h, m<sup>3</sup>/s e cfm

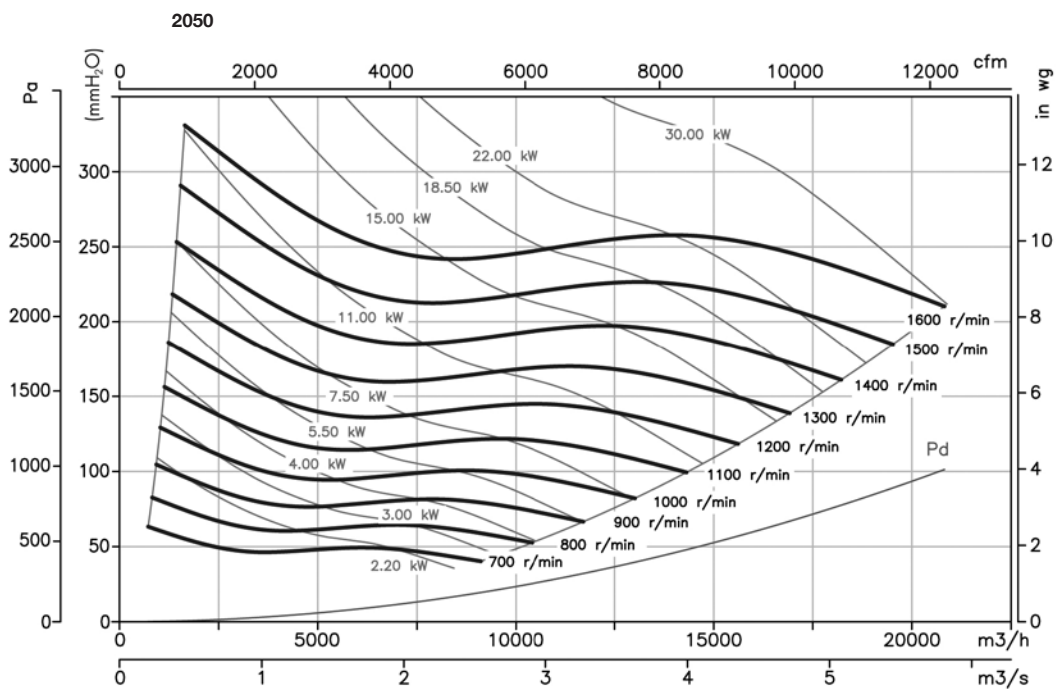
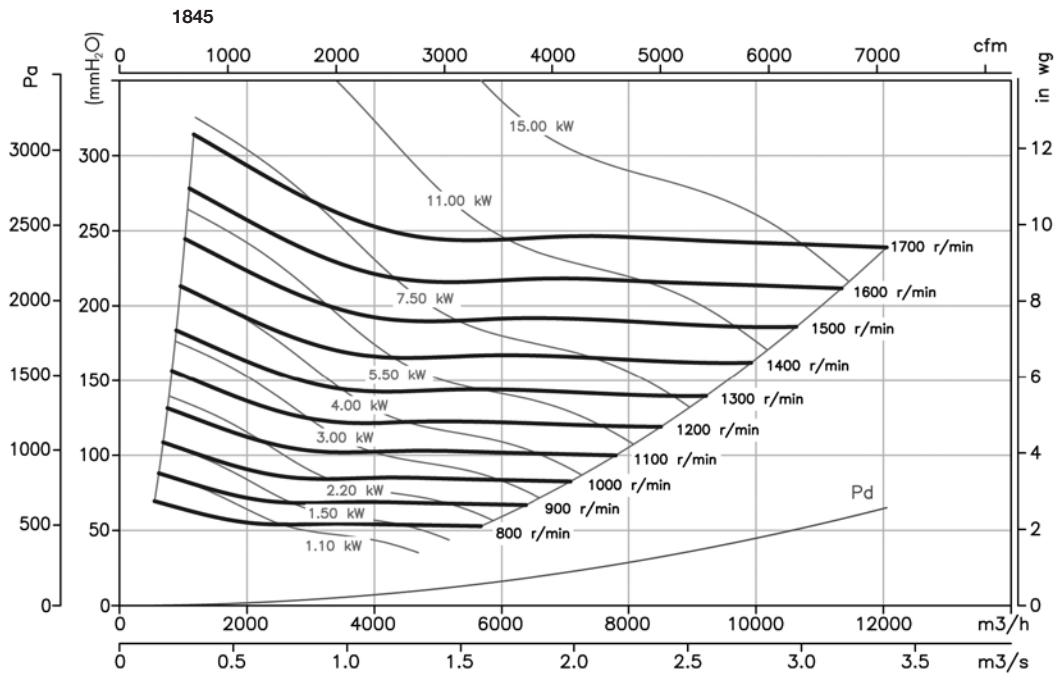
Pe= Pressione statica in mmH<sub>2</sub>O, Pa e inwg



### Curve caratteristiche

Q = portata in m<sup>3</sup>/h, m<sup>3</sup>/s e cfm

Pe= Pressione statica in mmH<sub>2</sub>O, Pa e inwg

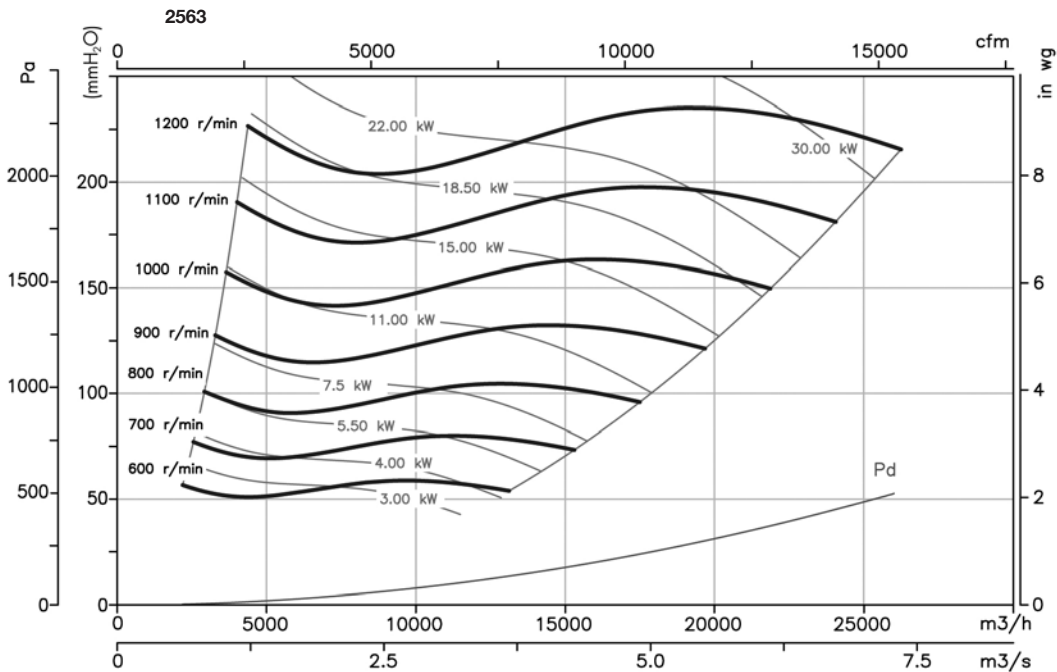




**Curve caratteristiche**

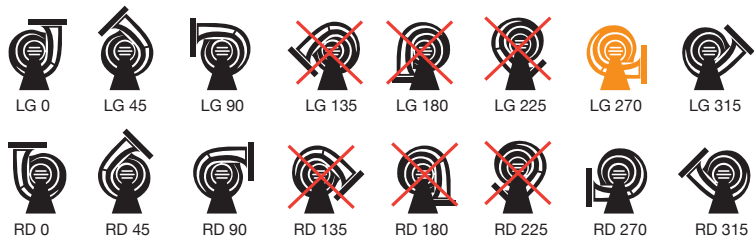
Q= portata in m<sup>3</sup>/h, m<sup>3</sup>/s e cfm

Pe= Pressione statica in mmH<sub>2</sub>O, Pa e inwg



**Orientamenti**

Fornitura standard LG 270



**Accessori**

Vedere sezione Accessori.

