

# HCDF

**Estrattori assiali con cornice quadrata, certificazione ATEX II 2G e motori Ex db, per uso con idrogeno**



Organismo notificato: LOM  
 N° di identificazione: LOM 03ATEX0157  
 Marcatura del motore:  
 Ⓜ II 2G Ex db IIC T4 Gb



Estrattori assiali da parete con certificazione ATEX e motore antideflagrante ExII2G Ex db, per atmosfere esplosive, marchiati IIB+H2 T4 per uso con idrogeno.

#### Ventilatore:

- Eliche in alluminio pressofuso.
- Direzione aria motore-elica.
- Premistoppa antideflagrante incluso.
- Cornice di supporto in lamiera di acciaio con striscia di alluminio nella zona della girante a norma EN 14986.
- Griglia di protezione dal contatto accidentale secondo la norma UNI-EN ISO 12499.
- Marcatura standard con motore antideflagrante (Ex db): II 2G Ex h IIB+H2 T4 Gb.

#### Motore:

- Motori in classe F con cuscinetti a sfere, grado di protezione IP55, certificazione ATEX 2G, antideflagranti Ex db.
- Monofase 230 V 50 Hz e trifase 230/400 V 50 Hz (fino a 4 kW) e 400/690 V 50 Hz (potenze superiori a 4 kW).
- Temperatura di esercizio: -20 °C +40 °C.

#### Finitura:

- Anticorrosiva con vernice ATEX priva di componenti ferrosi, in resina di poliestere polimerizzata a 190 °C, previo sgrassaggio con trattamento nanotecnologico senza fosfati.

#### Su richiesta:

- Avvolgimenti speciali per diversi livelli di tensione e frequenza.
- Struttura ATEX per diverse categorie.
- Estrattori con motore a 2 velocità.

## Codice per ordine

<b>HCDF</b>	-	<b>45</b>	-	<b>4T</b>	/	<b>2G Ex db</b>
↓		↓		↓		↓
HCDF: Estrattori assiali con cornice quadrata, certificazione ATEX II 2G e motori Ex db, per uso con idrogeno		Diametro girante in cm		Numero di poli del motore 4=1500 giri/min 50 Hz 6=1000 giri/min 50 Hz	T = Trifase M = Monofase	2G Ex db: per zona 1 e 2

## Caratteristiche tecniche

Modello	Velocità (giri/min)	Intensità massima consentita (A)		Potenza installata (kW)	Portata massima (m³/h)	Livello di pressione sonora <sup>1</sup> dB (A) Aspirazione	Peso circa (Kg)
		230V	400V				
HCDF-25-4T/2G Ex db	1370	0,78	0,45	0,09	895	41	7
HCDF-25-4M/2G Ex db	1410	1,00		0,06	895	41	7
HCDF-31-4T/2G Ex db	1370	0,78	0,45	0,09	1695	44	8
HCDF-31-4M/2G Ex db	1410	1,00		0,06	1695	44	8
HCDF-35-4T/2G Ex db	1370	0,78	0,45	0,09	2985	48	9
HCDF-35-4M/2G Ex db	1410	1,00		0,06	2985	48	9
HCDF-40-4T/2G Ex db	1420	1,30	0,75	0,25	4415	53	13
HCDF-45-4T/2G Ex db	1420	1,30	0,75	0,25	6465	56	15
HCDF-50-4T/2G Ex db	1390	1,73	1,00	0,37	8675	60	17
HCDF-56-4T/2G Ex db	1390	3,08	1,78	0,55	10560	63	37
HCDF-56-6T/2G Ex db	910	1,59	0,92	0,25	8450	54	31

1. I valori dei livelli di rumore sono pressioni in dB(A), misurate in campo libero a una distanza di 3 metri.

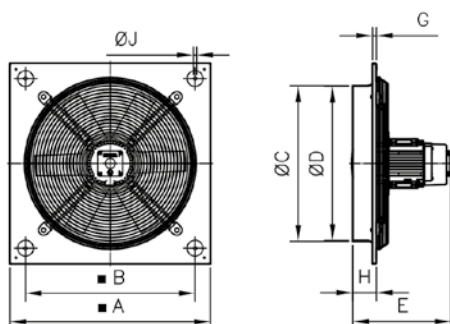
## Caratteristiche acustiche

Spettro di potenza sonora Lw(A) in dB(A) per banda di frequenza in Hz  
Valori presi in aspirazione con portata massima

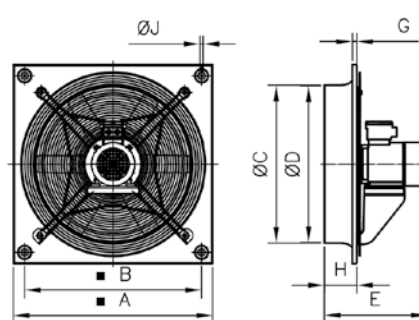
	63	125	250	500	1000	2000	4000	8000		63	125	250	500	1000	2000	4000	8000
HCDF-25-4T	22	37	56	55	56	55	50	41	HCDF-40-4T	34	49	68	67	68	67	62	53
HCDF-25-4M	22	37	56	55	56	55	50	41	HCDF-45-4T	37	52	71	70	71	70	65	56
HCDF-31-4T	25	40	59	58	59	58	53	44	HCDF-50-4T	42	56	75	75	76	74	70	61
HCDF-31-4M	25	40	59	58	59	58	53	44	HCDF-56-4T	45	59	78	78	79	77	73	64
HCDF-35-4T	29	44	63	62	63	62	57	48	HCDF-56-6T	36	50	69	69	70	68	64	55
HCDF-35-4M	29	44	63	62	63	62	57	48									

## Dimensioni in mm

HCDF-25/50



HCDF-56



	A	B	ØC	ØD	E	G	H	ØJ
HCDF-25	330	275	262	260	275	11	56	8,5
HCDF-31	400	336	311	308	285	11	65	10,5
HCDF-35	465	390	363	360	296	11	76	10,5
HCDF-40	532	452	413	410	335	11	98	10,5
HCDF-45	596	504	463	460	331	11	105	10,5
HCDF-50	665	562	517	514	345	11	105	10,5
HCDF-56-4T	710	630	563	560	397	15	115	10,5
HCDF-56-6T	710	630	563	560	386	15	115	10,5

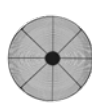
## Accessori



INT/ATEX



P



RI

### Curve caratteristiche

Q= Portata in m<sup>3</sup>/h, m<sup>3</sup>/s e cfm

Pe= Pressione statica in mmH<sub>2</sub>O, Pa e inwg

