

HPX/ATEX

Estrattori assiali tubolari con motore esterno, certificazione ATEX 2G o 2D e motori Ex db, Ex eb o Ex tb. Opzione ventilatore ATEX 3G o 3D solo interno con motore normale



Organismo notificato: LOM
 N° di identificazione: LOM 03ATEX0132
 Marcatura del motore:
 Ⓜ II 2G Ex db IIB T4 Gb
 Ⓜ II 2G Ex eb IIB T3 Gb
 Ⓜ II 2D Ex tb IIIC T135 °C Db
 Ⓜ II 3G Ex h IIB T3 Gc



Estrattori assiali tubolari a trasmissione, con apertura di rivestimento fino a 180° per agevolare la manutenzione e pulizia. Certificazione ATEX 2G o 2D con motore antideflagrante Ex db, sicurezza aumentata Ex eb o protezione tramite rivestimento Ex tb, per lavorare in atmosfere esplosive di gas o polvere. Si possono fornire anche con motore senza categoria ATEX per ventilatori ATEX categoria 3 solo all'interno del ventilatore.

Ventilatore:

- Rivestimento tubolare in lamiera di acciaio con striscia di alluminio nella zona della girante a norma EN 14986.
- Girante in alluminio pressofuso.
- Protezione per cinghie e pulegge con rivestimento in rame per evitare scintille.
- Gruppo di trasmissione ermetico (IP66) con sistema a doppia tenuta.
- Direzione aria trasmissione-girante.
- Temperatura dell'aria da movimentare: -25 °C +120 °C (T3) e -25 °C...+88 °C (T4).
- Marcatura standard versione Ex db con motore antideflagrante (Ex db): II 2G Ex h IIB T4 Gb.
- Marcatura standard versione Ex eb con motore di sicurezza aumentata (Ex eb): II 2G Ex h IIB T3 Gb.
- Marcatura standard versione Ex n con motore senza categoria ATEX: II 3G Ex h IIB T3 Gc solo all'interno del ventilatore.

Motore:

- Motori in classe F con cuscinetti a sfere e certificazione ATEX antideflagrante Ex db, sicurezza aumentata Ex eb o protezione tramite rivestimento Ex tb. Anche motore senza classificazione ATEX.
- Trifase 230/400 V 50 Hz (fino a 4 kW) e 400/690 V 50 Hz (potenze superiori a 4 kW).
- Temperatura di esercizio: -20 °C +40 °C.

Finitura:

- Anticorrosiva con vernice ATEX priva di componenti ferrosi, in resina di poliestere polimerizzata a 190 °C, previo sgrassaggio con trattamento nanotecnologico senza fosfati.

Su richiesta:

- Motori con PTC integrata.
- Direzione aria girante-trasmissione.
- Avvolgimenti speciali per diversi livelli di tensione e frequenza.
- Ventilatore ATEX di maggior protezione che il marchio standard.
- Estrattori con motore a 2 velocità.

Codice per ordine

HPX/ATEX	-	63	-	4T	-	2	/	2G Ex eb
↓		↓		↓		↓		↓
HPX/ATEX: Estrattori assiali tubolari con motore esterno, certificazione ATEX 2G o 2D e motori Ex db, Ex eb o Ex tb. Opzione ventilatore ATEX 3G o 3D solo interno con motore normale		Dimensione turbina		Numero di poli del motore 2=3000 giri/min 50 Hz 4=1500 giri/min 50 Hz	T = Trifase	Potenza motore (CV)		2G Ex eb: per zone 1 e 2 2G Ex db: per zone 1 e 2 2D Ex tb: per zone 21 e 22 3G Ex n: per zona 2 all'interno

Caratteristiche tecniche

Modello	Velocità (giri/min)	Intensità massima consentita (A)			Potenza installata (kW)	Portata massima (m³/h)	Livello di pressione sonora ¹ dB (A)		Peso circa (Kg)
		230V	400V	690V			Aspirazione		
HPX/ATEX-35-2T-0.75	2845	2,21	1,27		0,55	4790	67	22	
HPX/ATEX-35-4T-0.33	1380	1,25	0,72		0,25	2510	50	20	
HPX/ATEX-45-4T-0.33	1380	1,25	0,72		0,25	6120	59	32	
HPX/ATEX-45-4T-0.50	1370	2,60	1,50		0,37	6200	60	36	
HPX/ATEX-50-4T-0.75	1420	2,87	1,65		0,55	9000	62	33	
HPX/ATEX-50-4T-1	1410	3,81	2,20		0,75	10840	63	35	
HPX/ATEX-56-4T-0.75	1420	2,87	1,65		0,55	11300	65	36	
HPX/ATEX-56-4T-1	1410	3,81	2,20		0,75	12200	66	37	
HPX/ATEX-56-4T-1.5	1435	4,54	2,61		1,10	14445	68	43	
HPX/ATEX-63-4T-1.5	1435	4,54	2,61		1,10	16135	69	63	
HPX/ATEX-63-4T-2	1400	6,93	4,00		1,50	17175	73	71	
HPX/ATEX-71-4T-1.5	1435	4,54	2,61		1,10	20300	73	78	
HPX/ATEX-71-4T-2	1400	6,93	4,00		1,50	22500	74	85	
HPX/ATEX-71-4T-3	1440	8,30	4,77		2,20	24195	76	86	
HPX/ATEX-80-4T-4	1450	11,27	6,48		3,00	32500	79	105	
HPX/ATEX-80-4T-5.5	1460	15,29	8,79		4,00	37605	79	108	
HPX/ATEX-90-4T-5.5	1460	15,29	8,79		4,00	44000	85	120	
HPX/ATEX-90-4T-7.5	1455		10,64	18,50	5,50	52250	87	155	
HPX/ATEX-100-4T-10	1460		14,39	25,03	7,50	63000	91	175	
HPX/ATEX-100-4T-15	1470		20,76	36,10	11,00	67735	92	206	

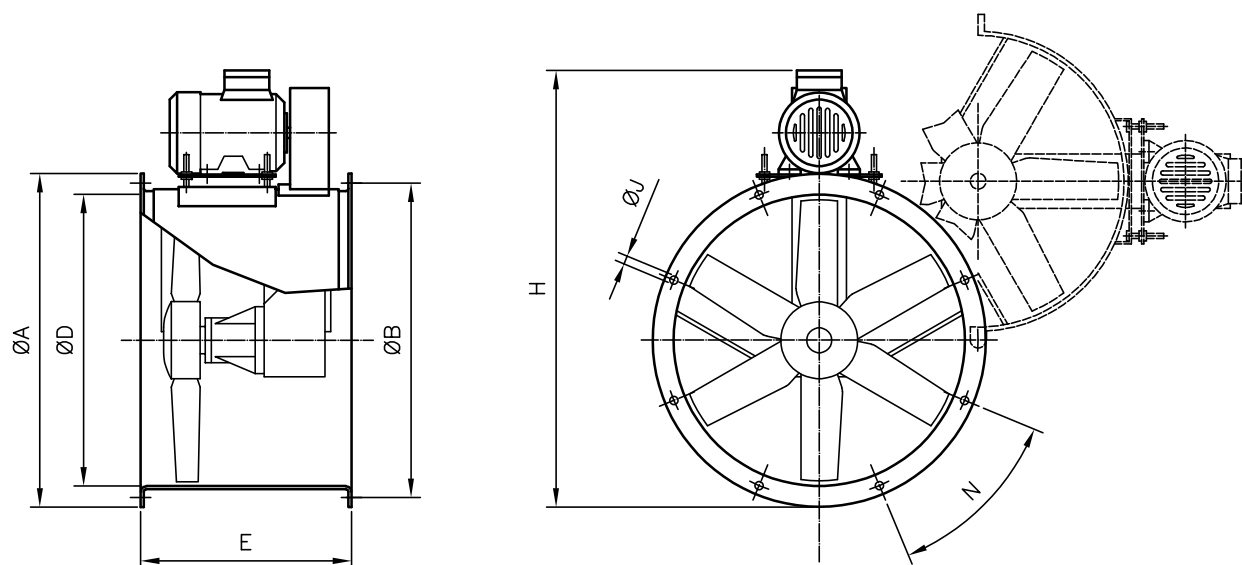
1. I valori dei livelli di rumore sono pressioni in dB(A), misurate in campo libero a una distanza di 3 metri.

Caratteristiche acustiche

Spettro di potenza sonora Lw(A) in dB(A) per banda di frequenza in Hz
Valori presi in aspirazione con portata massima

	63	125	250	500	1000	2000	4000	8000		63	125	250	500	1000	2000	4000	8000
HPX/ATEX-35-2T-0.75	48	63	82	81	82	81	76	67	HPX/ATEX-63-4T-2	62	73	83	89	90	85	74	70
HPX/ATEX-35-4T-0.33	31	46	65	64	65	64	59	50	HPX/ATEX-71-4T-1.5	55	75	83	88	90	87	80	69
HPX/ATEX-45-4T-0.33	40	55	74	73	74	73	68	59	HPX/ATEX-71-4T-2	56	76	84	89	91	88	81	70
HPX/ATEX-45-4T-0.50	41	56	75	74	75	74	69	60	HPX/ATEX-71-4T-3	65	76	86	92	93	88	77	73
HPX/ATEX-50-4T-0.75	44	58	77	77	78	76	72	63	HPX/ATEX-80-4T-4	61	81	89	94	96	93	86	75
HPX/ATEX-50-4T-1	45	59	78	78	79	77	73	64	HPX/ATEX-80-4T-5.5	68	79	89	95	96	91	80	76
HPX/ATEX-56-4T-0.75	47	67	75	80	82	79	72	61	HPX/ATEX-90-4T-5.5	67	88	95	100	103	99	92	81
HPX/ATEX-56-4T-1	48	68	76	81	83	80	73	62	HPX/ATEX-90-4T-7.5	69	90	97	102	105	101	94	83
HPX/ATEX-56-4T-1.5	57	68	78	84	85	80	69	65	HPX/ATEX-100-4T-10	73	93	101	106	108	105	98	87
HPX/ATEX-63-4T-1.5	51	71	79	84	86	83	76	65	HPX/ATEX-100-4T-15	74	94	102	107	109	106	99	88

Dimensioni in mm

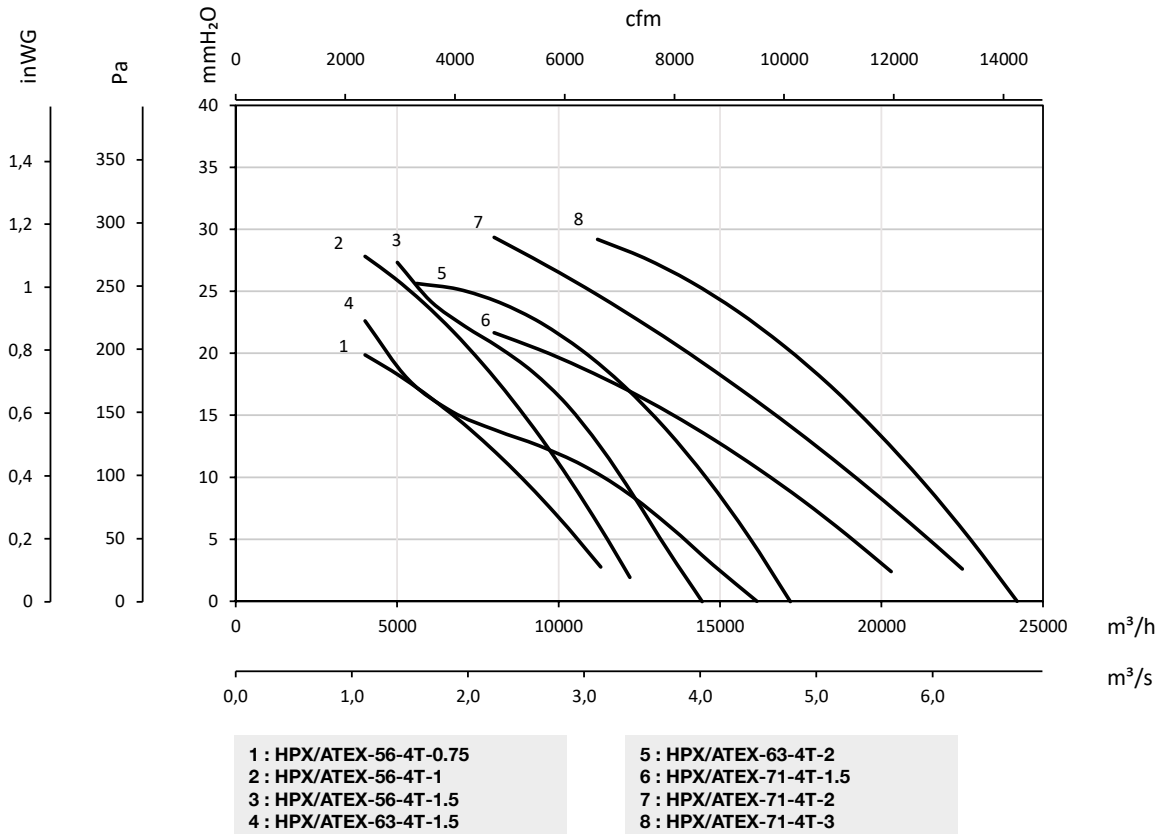
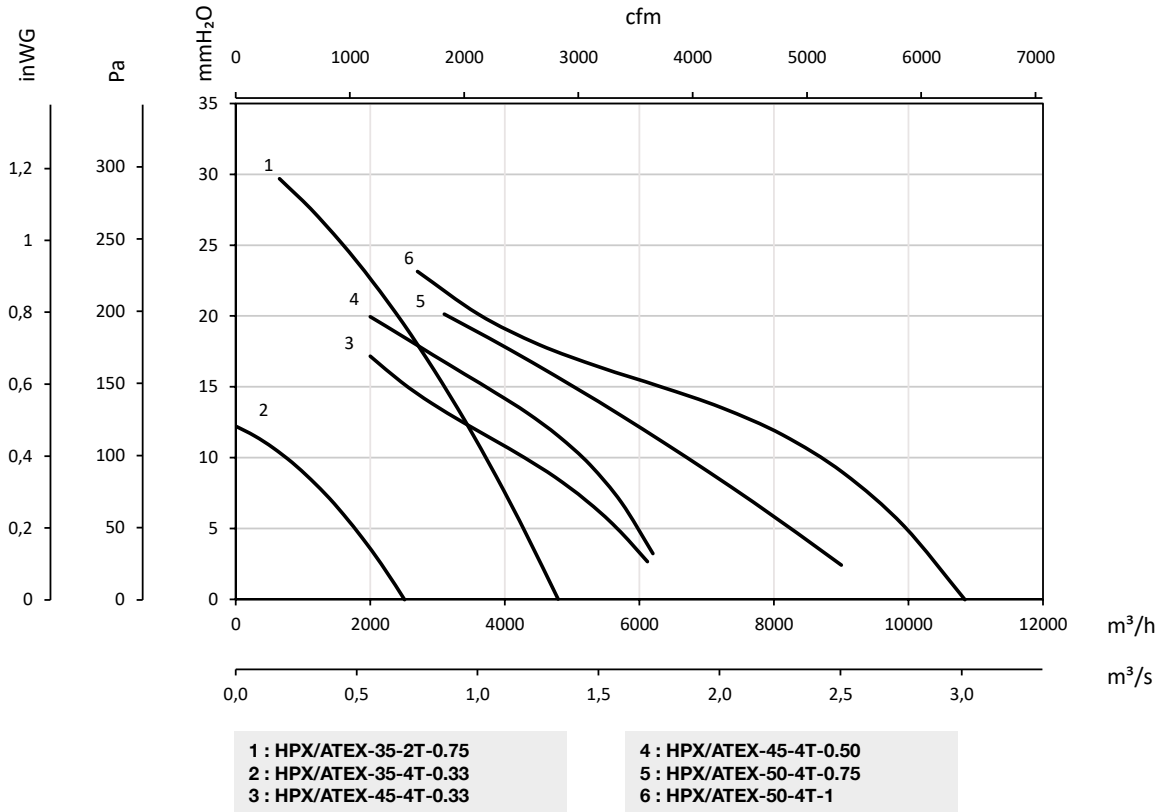


	ØA	ØB	ØD	E	H	ØJ	N
HPX/ATEX-35-2T-0.75	425	395	355	380	606	10	8x45°
HPX/ATEX-35-4T-0.33	425	395	355	380	609	10	8x45°
HPX/ATEX-45-4T-0.33	540	500	460	420	740	12	8x45°
HPX/ATEX-45-4T-0.50	540	500	460	420	728	12	8x45°
HPX/ATEX-50-4T-0.75	600	560	512	420	803	12	12x30°
HPX/ATEX-50-4T-1	600	560	512	420	803	12	12x30°
HPX/ATEX-56-4T-0.75	660	620	560	450	848	12	12x30°
HPX/ATEX-56-4T-1	660	620	560	450	848	12	12x30°
HPX/ATEX-56-4T-1.5	660	620	560	450	870	12	12x30°
HPX/ATEX-63-4T-1.5	730	690	640	500	950	12	12x30°
HPX/ATEX-63-4T-2	730	690	640	500	950	12	12x30°
HPX/ATEX-71-4T-1.5	810	770	710	550	1017	12	16x22''30°
HPX/ATEX-71-4T-2	810	770	710	550	1017	12	16x22''30°
HPX/ATEX-71-4T-3	810	770	710	550	1035	12	16x22''30°
HPX/ATEX-80-4T-4	900	860	800	600	1173	12	16x22''30°
HPX/ATEX-80-4T-5.5	900	860	800	600	1200	12	16x22''30°
HPX/ATEX-90-4T-5.5	1015	970	900	650	1320	15	16x22''30°
HPX/ATEX-90-4T-7.5	1015	970	900	650	1320	15	16x22''30°
HPX/ATEX-100-4T-10	1115	1070	1000	750	1483	15	16x22''30°
HPX/ATEX-100-4T-15	1115	1070	1000	750	1513	15	16x22''30°

Curve caratteristiche

Q= Portata in m³/h, m³/s e cfm

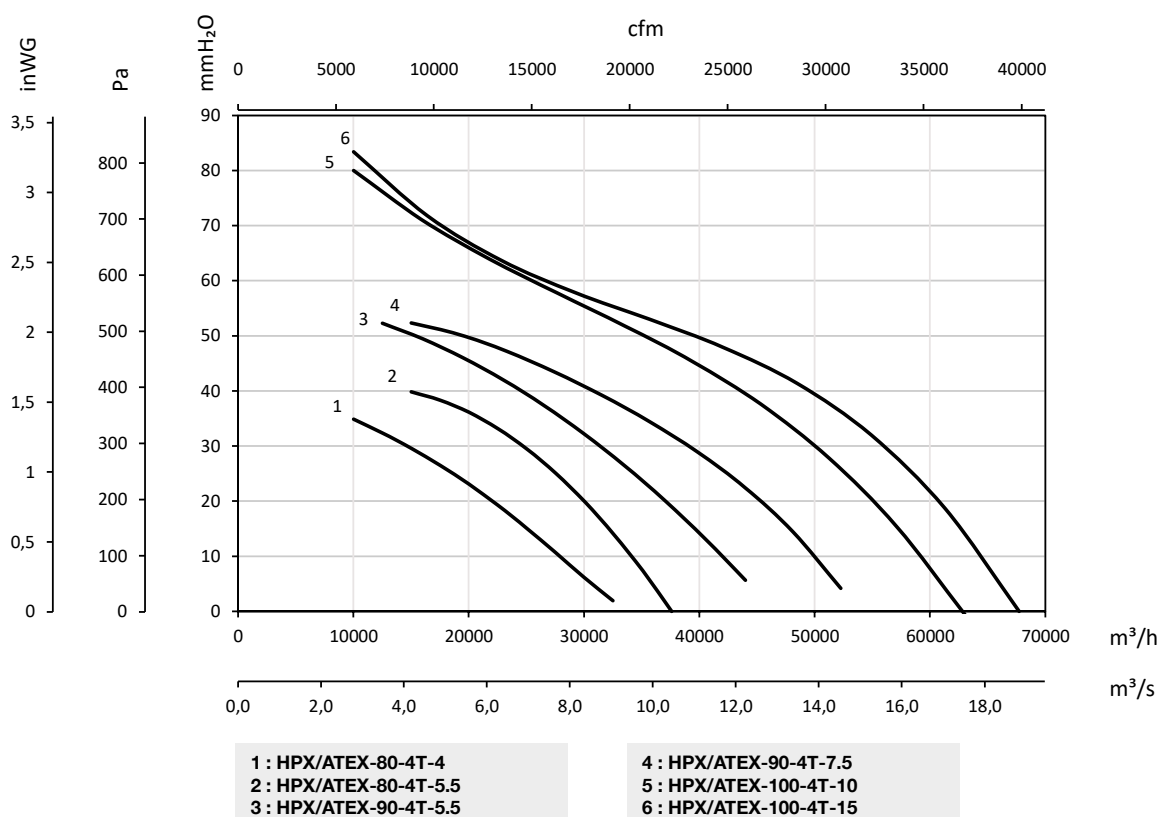
Pe= Pressione statica in mmH₂O, Pa e inwg



Curve caratteristiche

Q= Portata in m³/h, m³/s e cfm

Pe= Pressione statica in mmH₂O, Pa e inwg



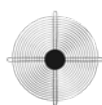
Accessori



INT/ATEX



P



RT



PV



BTUB



PS



PT



PT/H



S