

TUB

Estrattori in linea con corpo estraibile e di dimensione ridotta per alte temperature (250 °C), progettati per funzionare all'interno di canne fumarie.



Ventilatore:

- Rivestimento in lamiera di acciaio.
- Turbina con pale in lamiera di acciaio galvanizzato.
- Chiusura che consente l'estrazione agevole e rapida del corpo.
- Morsetteria esterna.

Motore:

- Motori con cuscinetti a sfere a lunga durata, grado di protezione IPX4.
- Monofase 220-240 V 50 Hz.
- Temperatura di esercizio: -10 °C +250 °C.

Finitura:

- Vernice antitermica con protezione anticorrosiva.

Codice di ordinazione



TUB: Estrattori in linea con corpo estraibile e di dimensione ridotta per alte temperature (250 °C)

Diametro presa in mm

Accessori

Vedere sezione Accessori.



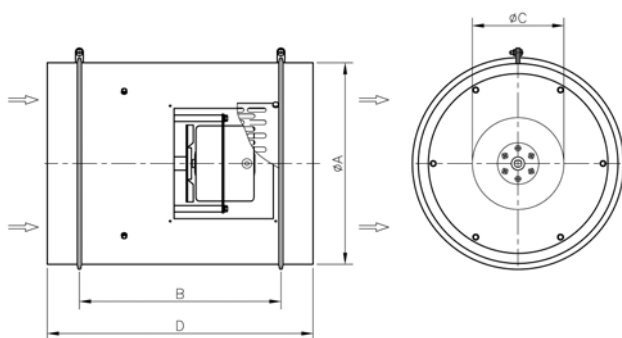
STUB

Caratteristiche tecniche

	Velocità (giri/min)	Intensità massima consentita 220-240 V	Potenza elettrica max. (kW)	Portata massima (m ³ /h)	Livello sonoro irradiato (*) (dBA)	Peso approssimativo (kg)
TUB-200	2780	0,30	0,068	250	39	7
TUB-225	2765	0,32	0,075	330	41	8
TUB-250	2760	0,35	0,080	400	43	9
TUB-315	2600	0,85	0,180	830	48	13

(*) I livelli di pressione sonora irradiati sono ottenuti in campo libero a una distanza di 3 metri, con tubi rigidi in aspirazione e scarico.

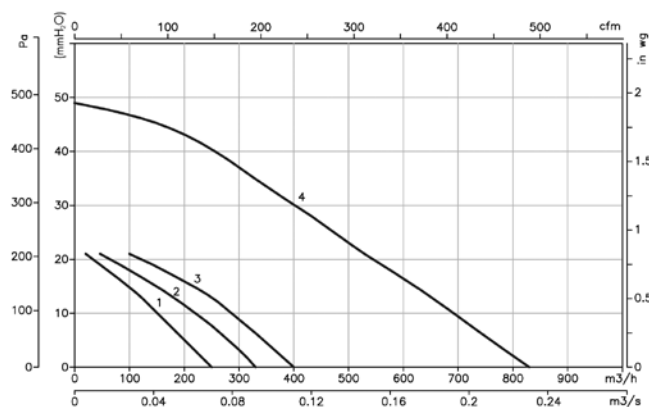
Dimensioni in mm



	øA	B	øC	D
TUB-200	200	255	116,5	355
TUB-225	225	255	116,5	355
TUB-250	250	255	116,5	355
TUB-315	315	315	142,5	415

Curve caratteristiche

Q= Portata in m³/h, m³/s e cfm
Pe= Pressione statica in mmH₂O, Pa e inwg



1: TUB-200 3: TUB-250
2: TUB-225 4: TUB-315