

NEOLINEO/V

Estrattori in linea per condotti con corpo estraibile e dimensioni ridotte, provvisti di cuscinetti a sfere a lunga durata.



Ventilatore:

- Rivestimento in materiale plastico autoestinguente V0
- Morsetteria esterna, con posizione variabile
- Installazione rapida e agevole
- I modelli T sono provvisti di timer

Motore:

- Motori con cuscinetti a sfere a lunga durata, protezione IPX4, a due velocità e regolabili
- Monofase 220-240 V. 50/60 Hz.
- Temperatura di esercizio: -10 °C +60 °C

Finitura:

- In materiale plastico, di colore bianco, autoestinguente V0

Codice di ordinazione

NEOLINEO/V — 125 — (T)

NEOLINEO/V: Estrattori in linea per condotti con corpo estraibile e dimensioni ridotte, provvisti di cuscinetti a sfere a lunga durata

Diametro presa in mm

Riferimento con lettera T, timer incorporato

Caratteristiche tecniche

	Velocità (giri/min) min/max	Intensità massima consentita (A) min/max	Potenza elettrica max. (kW) min/max	Portata massima (m ³ /h) min/max	Livello sonoro irradiato* dB(A) min/max	Peso circa (kg)	According ErP
NEOLINEO 100/V	2180 / 2385	0,11 / 0,21	0,021 / 0,033	145 / 187	26 / 30	1,5	Non incluso
NEOLINEO 100/V-T	2180 / 2385	0,11 / 0,21	0,021 / 0,033	145 / 187	26 / 30	1,5	Non incluso
NEOLINEO 125/V	1950 / 2455	0,18 / 0,27	0,023 / 0,037	220 / 280	28 / 35	1,4	Non incluso
NEOLINEO 125/V-T	1950 / 2455	0,18 / 0,27	0,023 / 0,037	220 / 280	28 / 35	1,4	Non incluso
NEOLINEO 150/V	1680 / 2460	0,17 / 0,27	0,030 / 0,060	405 / 520	30 / 35	2,7	Non incluso
NEOLINEO 150/V-T	1680 / 2460	0,17 / 0,27	0,030 / 0,060	405 / 520	30 / 35	2,7	Non incluso
NEOLINEO 160/V	1680 / 2460	0,17 / 0,27	0,030 / 0,060	405 / 520	30 / 35	2,7	Non incluso
NEOLINEO 160/V-T	1680 / 2460	0,17 / 0,27	0,030 / 0,060	405 / 520	30 / 35	2,7	Non incluso
NEOLINEO 200/V	1915 / 2380	0,34 / 0,48	0,076 / 0,108	830 / 1040	32 / 38	4,0	Non incluso
NEOLINEO 200/V-T	1915 / 2380	0,34 / 0,48	0,076 / 0,108	830 / 1040	32 / 38	4,0	Non incluso
NEOLINEO 250/V	1955 / 2440	0,54 / 0,79	0,125 / 0,177	1110 / 1400	45 / 55	7,8	2015
NEOLINEO 315/V	1890 / 2430	1,00 / 1,42	0,230 / 0,320	1570 / 2050	49 / 58	12,0	2015

*I livelli di pressione sonora irradiati sono ottenuti in campo libero a una distanza di 3 metri, con tubi rigidi in aspirazione e scarico.

Caratteristiche acustiche

Spettro di potenza sonora Lw(A) in dB(A), banda di frequenza in [Hz]

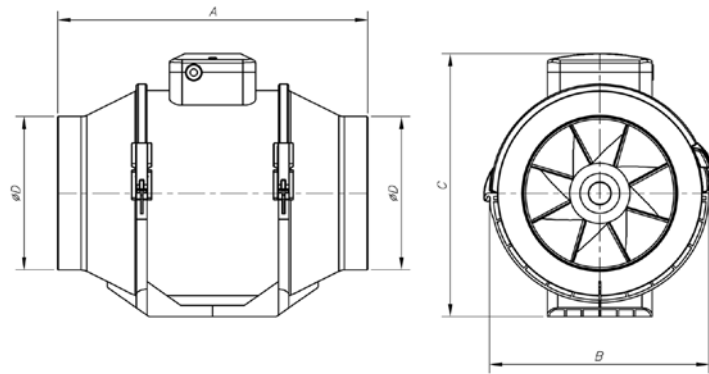
Valori registrati sull'aspirazione a 2/3 della portata massima (2/3Qmax)

	63	125	250	500	1000	2000	4000	8000
NEOLINEO/V-100	23	35	61	58	56	48	43	30
NEOLINEO/V-125	28	38	57	58	57	52	43	29
NEOLINEO/V-150	42	52	71	69	67	64	56	43
NEOLINEO/V-160	42	52	71	69	67	64	56	43
NEOLINEO/V-200	38	50	69	70	74	73	65	51
NEOLINEO/V-250	51	58	73	85	82	78	67	55
NEOLINEO/V-315	39	55	72	80	82	78	69	54

Valori registrati sullo scarico a 2/3 della portata massima (2/3Qmax)

	63	125	250	500	1000	2000	4000	8000
NEOLINEO/V-100	22	34	60	57	55	48	42	29
NEOLINEO/V-125	27	37	55	57	56	51	42	29
NEOLINEO/V-150	41	50	70	69	66	63	56	42
NEOLINEO/V-160	41	50	70	69	66	63	56	42
NEOLINEO/V-200	36	49	68	69	72	72	63	49
NEOLINEO/V-250	50	57	72	84	81	77	66	54
NEOLINEO/V-315	38	55	71	79	81	78	68	53

Dimensioni in mm



	A	B	C	øD
NEOLINEO-100/V	246	167	190	96
NEOLINEO-100/V-T	246	167	190	96
NEOLINEO-125/V	246	167	190	123
NEOLINEO-125/V-T	246	167	190	123
NEOLINEO-150/V	295	223	250	146
NEOLINEO-150/V-T	295	223	250	146
NEOLINEO-160/V	295	233	250	158
NEOLINEO-160/V-T	295	233	250	158
NEOLINEO-200/V	295.5	239	261	199
NEOLINEO-200/V-T	295.5	239	261	199
NEOLINEO-250/V	383	287	323	247
NEOLINEO-315/V	445	362	408	310



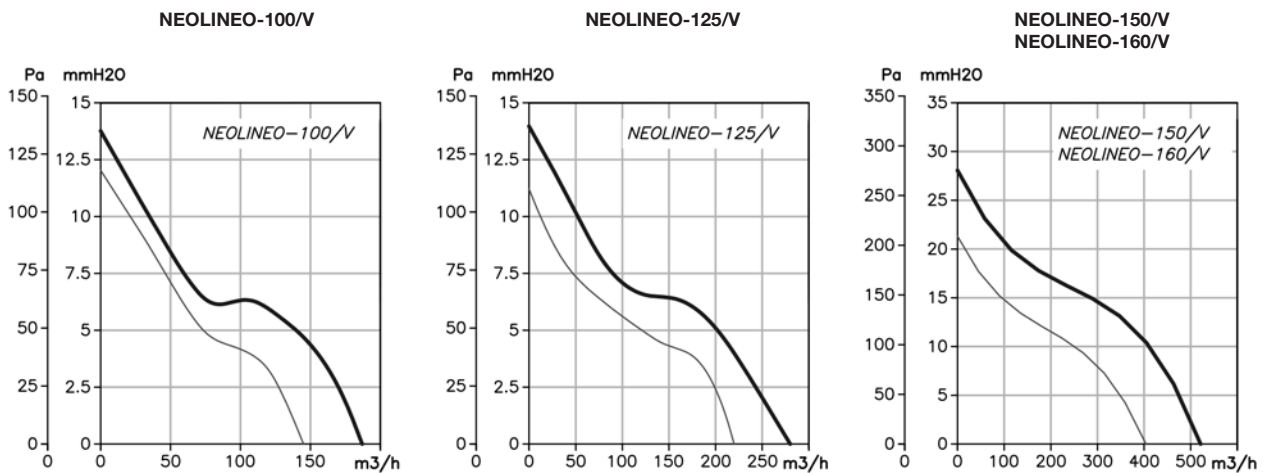
Erp. (Energy Related Products)

Informazioni sulla direttiva 2009/125/CE scaricabili dal sito web di SODECA o da QuickFan Selector

Curve caratteristiche

Q = portata in m³/h, m³/s e cfm

Pe= Pressione statica in mmH₂O, Pa e inwg

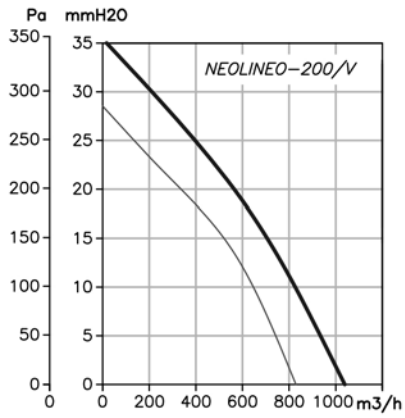


Curve caratteristiche

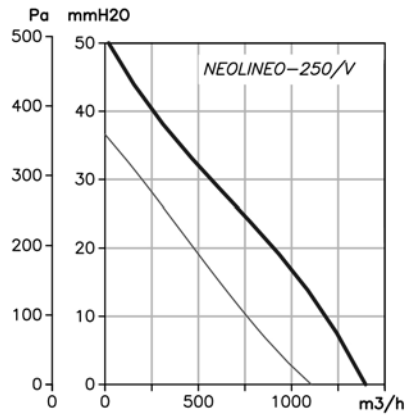
Q = portata in m³/h, m³/s e cfm

Pe= Pressione statica in mmH₂O, Pa e inwg

NEOLINEO-200/V



NEOLINEO-250/V



NEOLINEO-315/V

