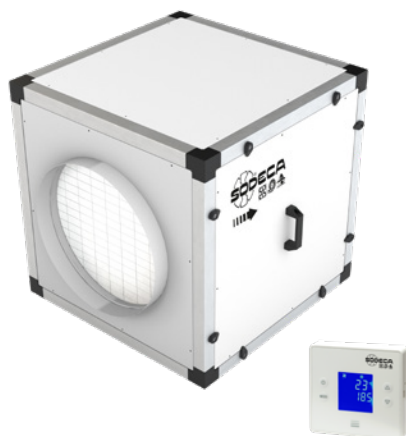
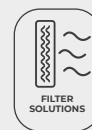


# CJK/FILTER/EC

Unità di purificazione d'aria per condotti circolari, con rivestimento acustico da 25 mm di spessore e motore EC Technology



- Caratteristiche:
- Struttura con profili di alluminio da 40 mm.
  - Portelli con rivestimento acustico isolante da 25 mm di alta qualità in lamiera prelacata.
  - Girante con pale rovesce.
  - Morsetti normalizzati in aspirazione e mandata per facilitare l'installazione all'interno di condotti.
  - Stadi di filtrazione a seconda del modello
    - F7 + F9.
    - F7 + HEPA H14.
  - Filtro a carbone attivo per l'eliminazione degli odori.
  - Allarme di cambio filtro adattabile.
  - Camera germicida con lampade a ultravioletti UVc (256 nm), a seconda del modello.
  - Coperchio di ispezione per manutenzione e sostituzione dei filtri.

- Bocchetta di ingresso dell'aria con diffusori per aumentare l'efficienza del ventilatore.

**Motore:**

- Motori EC Technology con rotore esterno e ad alto rendimento, regolabili tramite segnale 0-10 V.
- Monofase 200-240 V 50/60 Hz e trifase 380-480 V 50/60 Hz.
- Temperatura massima dell'aria da movimentare: -25 °C +60 °C.

**Finitura:**

- Struttura con profili di alluminio e lamiera prelacata con pannelli di isolamento termico e acustico da 25 mm.

**Su richiesta:**

- Sensore di particolato per controllo automatico.

## Codice di ordinazione



## Caratteristiche dei filtri

Filtri	EN 779	EN 1822	ISO 16890			
	Em		ISO ePM <sub>1</sub>	ISO ePM <sub>2,5</sub>	ISO ePM <sub>10</sub>	ISO COARSE
F7	90%	-	>50%	>65-95%	>85%	-
F9	95%	-	>80%	>95%	>95%	-
HEPA H14	-	>99,995%	-	-	-	-

## Caratteristiche tecniche

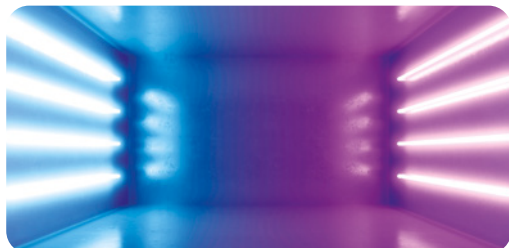
Modello	Superficie di lavoro consigliata <sup>1</sup> (m <sup>2</sup> )		Velocità (giri/min)	Potenza massima (W)	Alimentazione	Livello di pressione sonora al 50 % della velocità max. <sup>2</sup> (dB (A))	Portata massima (m <sup>3</sup> /h)		Peso circa (Kg)
	Filtri (F7+F9)	Filtri (F7+H14)					Filtri (F7+F9)	Filtri (F7+H14)	
CJK/FILTER/EC-220	50	-	3265	176	200-240V 50/60Hz 1Ph	48	420	-	32
CJK/FILTER/EC-250	60	-	2850	180	200-240V 50/60Hz 1Ph	49	500	-	33
CJK/FILTER/EC-310	65	55	1920	175	200-240V 50/60Hz 1Ph	47	550	450	34
CJK/FILTER/EC-400	190	155	1550	460	200-240V 50/60Hz 1Ph	47	1600	1300	68
CJK/FILTER/EC-500	270	230	1250	1150	380-480V 50/60Hz 3Ph	51	2250	1950	118

<sup>1</sup>Superficie consigliata per un locale con soffitto di 3 metri.

<sup>2</sup> Livello di pressione sonora irradiata in dB(A) a 3 m di distanza.

## Caratteristiche tecniche della camera germicida UVC

A seconda del modello, queste unità di purificazione possono disporre di una camera germicida integrata, costituita da lampade a ultravioletti UVC, con uno spettro di 256 nm, ampiezza d'onda indicata per inattivare un'ampia varietà di microrganismi assorbendo energia a lunghezza d'onda corta attraverso DNA e RNA.



Modello	Numero di lampade	Potenza elettrica totale (W)	Potenza radiazione totale Uvc (W)	Dose radiazione (mJ/cm <sup>2</sup> ) *
CJK/FILTER/EC-220	6	54	16,8	7,2
CJK/FILTER/EC-250	6	54	16,8	6,0
CJK/FILTER/EC-310	6	54	16,8	6,7
CJK/FILTER/EC-400	4	102	28	5,4
CJK/FILTER/EC-500	6	153	42	7,0

\*Dose minima calcolata in base alla portata massima.



## Erp. (Energy Related Products)

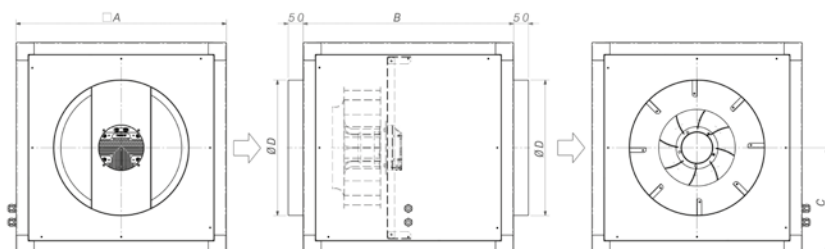
Informazioni sulla direttiva 2009/125/CE scaricabili dal sito web di SODECA o da QuickFan Selector

## Caratteristiche acustiche

Spettro di potenza sonora Lw(A) in dB(A) per banda di frequenza in Hz  
Valori irradiati a velocità massima e portata media.

	63	125	250	500	1000	2000	4000	8000
CJK/FILTER/EC-220	63	65	63	58	55	51	45	35
CJK/FILTER/EC-250	64	66	64	59	56	52	46	36
CJK/FILTER/EC-310	62	64	62	57	54	50	44	34
CJK/FILTER/EC-400	66	61	56	53	54	49	43	32
CJK/FILTER/EC-500	69	65	60	61	61	58	59	54

## Dimensioni in mm



	A	B	C	ØD
CJK/FILTER/EC-220	500	500	250	315
CJK/FILTER/EC-250	500	500	250	355
CJK/FILTER/EC-310	500	500	250	355
CJK/FILTER/EC-400	700	700	350	450
CJK/FILTER/EC-500	900	900	450	500

## Accessori

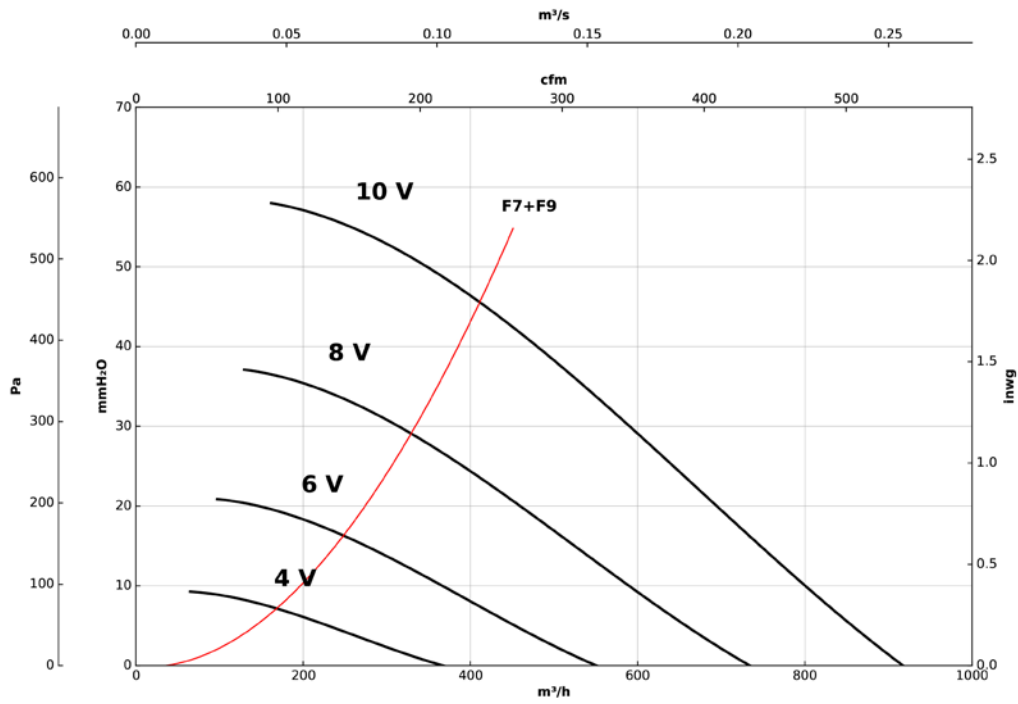


### Curve caratteristiche

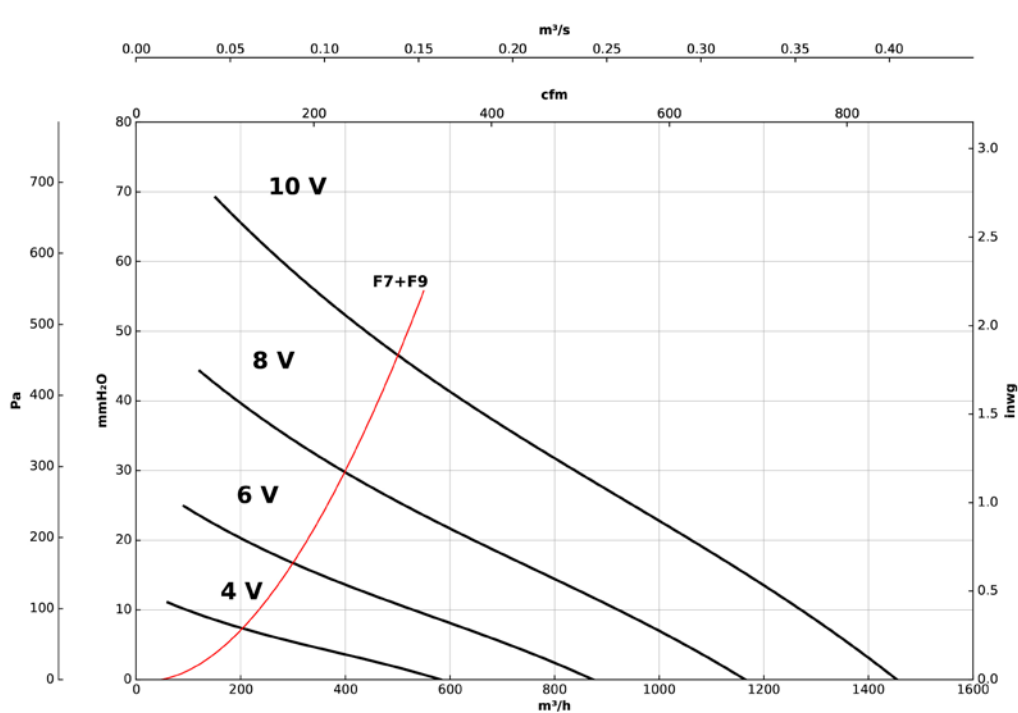
Q= Portata in m<sup>3</sup>/h, m<sup>3</sup>/s e cfm

Pe= Pressione statica in mmH<sub>2</sub>O, Pa e inwg

#### CJK/FILTER/EC -220



#### CJK/FILTER/EC -250

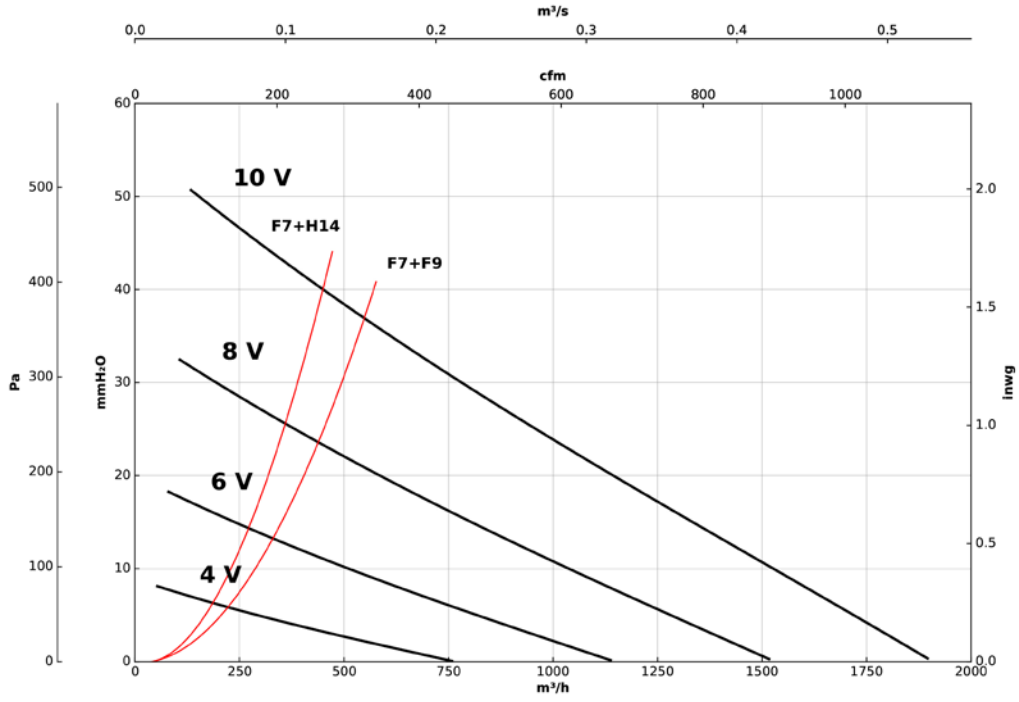


**Curve caratteristiche**

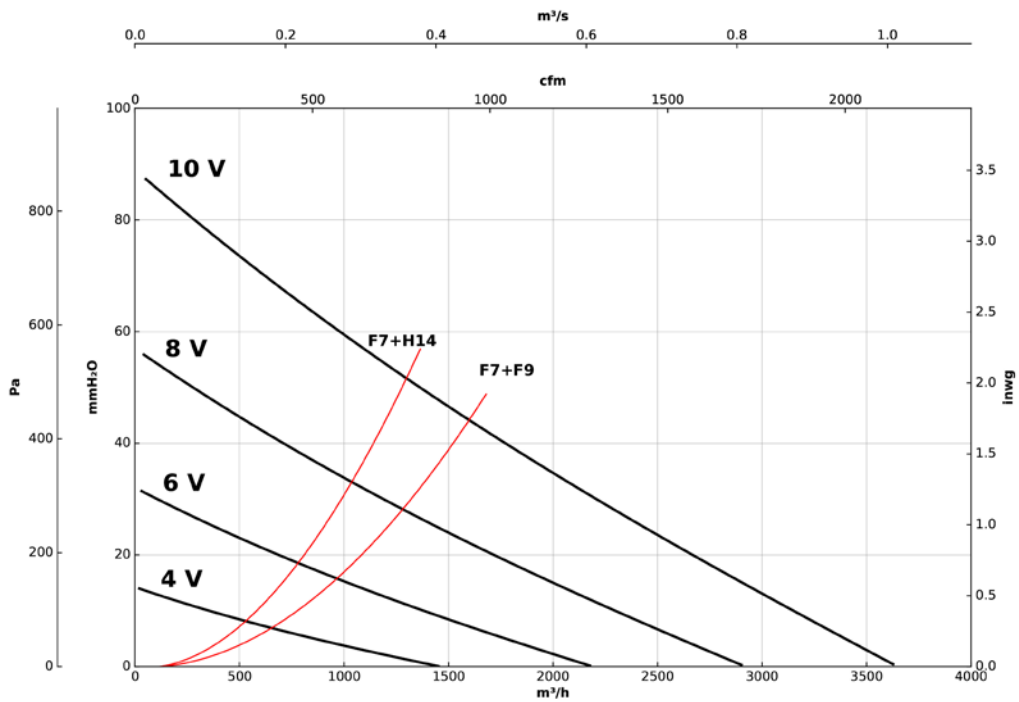
Q= Portata in m³/h, m³/s e cfm

Pe= Pressione statica in mmH₂O, Pa e inwg

**CJK/FILTER/EC -310**



**CJK/FILTER/EC -400**



### Curve caratteristiche

Q= Portata in m<sup>3</sup>/h, m<sup>3</sup>/s e cfm

Pe= Pressione statica in mmH<sub>2</sub>O, Pa e inwg

#### CJK/FILTER/EC -500

