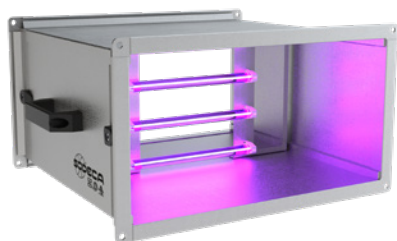


CGR-UVc



Camera germicida UVc senza ventilatore per condotti a sezione rettangolare. Progettazione specifica per impianti di climatizzazione e ventilazione già esistenti



Camera germicida senza ventilatore per condotti rettangolari, provvista di lampade UVc e su richiesta di stadi di filtrazione. Ideale per impianti di climatizzazione e ventilazione esistenti.

Caratteristiche:

- Camera germicida con lampade a ultravioletti UVc (256 nm).
- Pannello di accesso per manutenzione.
- Installazione agevole.
- Modelli a profilo ribassato per l'installazione in controsoffitto.
- Stadi di filtrazione a seconda del modello F7 + F9 o F7 + HEPA H14.
- Sostituzione dei filtri agevole e rapida grazie alle guide.
- Flange in aspirazione e mandata per facilitare l'installazione all'interno di condotti.
- Con componenti di sicurezza per la manipolazione e la manutenzione delle lampade UV secondo la norma UNI 0068:2020.

Finitura:

- Lamiera di acciaio galvanizzato anticorrosione.

CG/LP-UVc



Camera germicida UVc senza ventilatore per condotti circolari. Progettazione specifica per impianti di climatizzazione e ventilazione già esistenti



Camera germicida senza ventilatore per condotti circolari, provvista di lampade UVc e su richiesta di stadi di filtrazione. Ideale per impianti di climatizzazione e ventilazione esistenti.

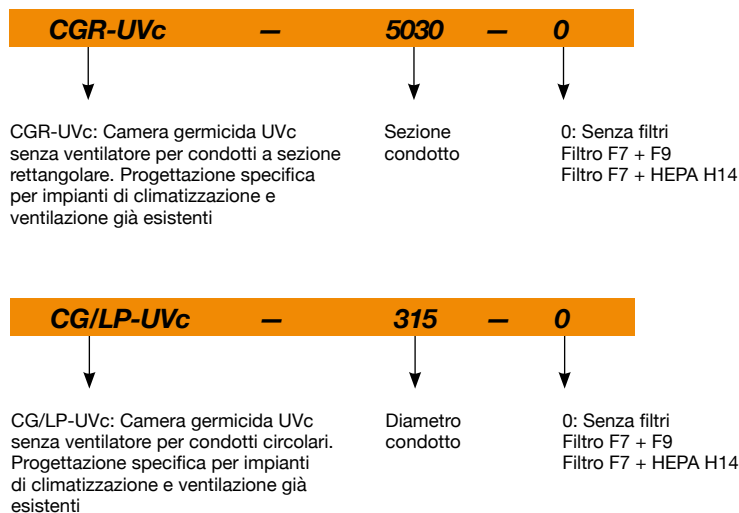
Caratteristiche:

- Camera germicida con lampade a ultravioletti UVc (256 nm).
- Pannello di accesso per manutenzione.
- Installazione agevole.
- Modelli a profilo ribassato per l'installazione in controsoffitto.
- Stadi di filtrazione a seconda del modello F7 + F9 o F7 + HEPA H14.
- Sostituzione dei filtri agevole e rapida grazie alle guide.
- Flange in aspirazione e mandata per facilitare l'installazione all'interno di condotti.
- Con componenti di sicurezza per la manipolazione e la manutenzione delle lampade UV secondo la norma UNI 0068:2020.

Finitura:

- Anticorrosiva in resina di poliestere polimerizzata a 190 °C, previo sgrassaggio con trattamento nanotecnologico senza fosfati.

Codice di ordinazione



Caratteristiche tecniche della camera germicida UVc



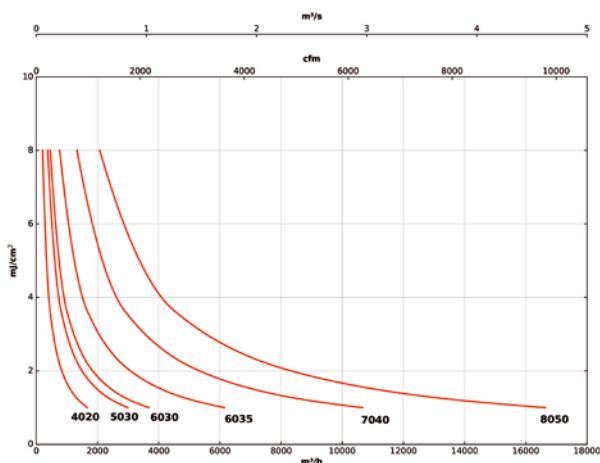
A seconda del modello, queste unità di purificazione possono disporre di una camera germicida integrata, costituita da lampade a ultravioletti UVc, con uno spettro di 256 nm, ampiezza d'onda indicata per inattivare un'ampia varietà di microrganismi assorbendo energia a lunghezza d'onda corta attraverso DNA e RNA.

Modello	Numero di lampade	Potenza elettrica totale(W)	Potenza radiazione totale Uvc (W)
CGR-UVc-4020	4	36	11,2
CGR-UVc-5030	6	54	16,8
CGR-UVc-6030	6	54	16,8
CGR-UVc-6035	4	102	28
CGR-UVc-7040	6	153	42
CGR-UVc-8050	6	153	42

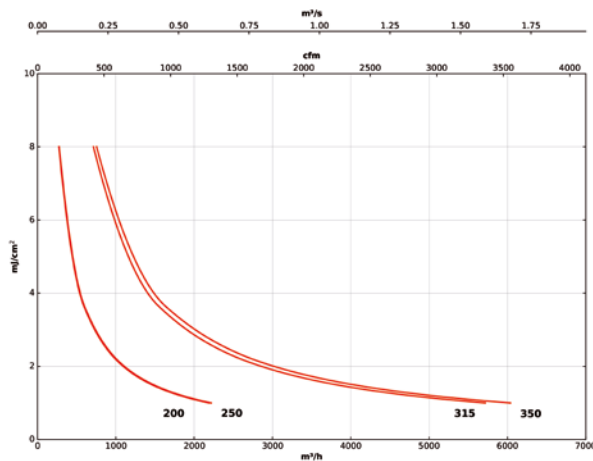
Modello	Numero di lampade	Potenza elettrica totale(W)	Potenza radiazione totale Uvc (W)
CG/LP-UVc-200	4	36	11,2
CG/LP-UVc-250	4	36	11,2
CG/LP-UVc-315	4	102	28
CG/LP-UVc-350	4	102	28

Calcolo dose

CGR-UVc



CG/LP-UVc



Caratteristiche tecniche con filtro

Modello	Portata massima (m³/h)		Peso circa (Kg)
	Filtri (F7+F9)	Filtri (F7+H14)	
CGR-UVc-4020	1385	577	16
CGR-UVc-5030	2863	1193	20
CGR-UVc-6030	3256	1337	28
CGR-UVc-6035	3894	1599	32
CGR-UVc-7040	5301	2177	40
CGR-UVc-8050	7780	3195	50

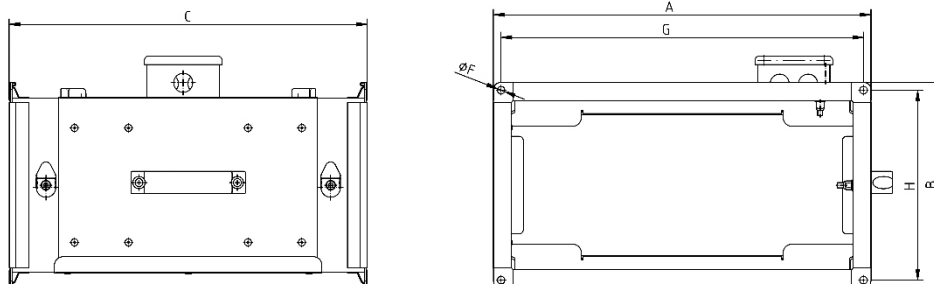
Modello	Portata massima (m³/h)		Peso circa (Kg)
	Filtri (F7+F9)	Filtri (F7+H14)	
CG/LP-UVc-200	590	430	6,1
CG/LP-UVc-250	660	560	9,2
CG/LP-UVc-315	1035	850	10,4
CG/LP-UVc-350	1550	1270	12,5

Caratteristiche dei filtri

Filtri	EN 779	EN 1822	ISO 16890		
	Em		ISO ePM ₁	ISO ePM _{2,5}	ISO ePM ₁₀
F7	90%	-	>50%	>65-95%	>85%
F9	95%	-	>80%	>95%	>95%
HEPA H14	-	>99,995%	-	-	-

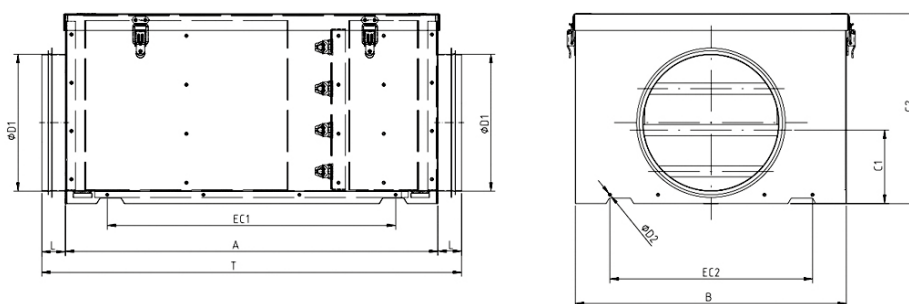
Dimensioni in mm

CGR-UVc



	A	B	C	ØF	G	H
CGR-UVc-4020	440	240	415	Ø9	420	220
CGR-UVc-5030	540	340	495	Ø9	520	320
CGR-UVc -6030	640	340	610	Ø9	620	320
CGR-UVc -6035	640	390	610	Ø9	620	370
CGR-UVc -7040	740	440	705	Ø9	720	420
CGR-UVc -8050	840	540	825	Ø9	820	520

CG/LP-UVc



	A	B	C1	C2	ØD1	L	ØD2	EC1	EC2	T
CG/LP-UVc-200	543	395	117	275	198,5	34	4,3	420	360	611,5
CG/LP-UVc-250	550	420	140	294	248,5	48	4,3	420	320	646,5
CG/LP-UVc-315	567	421	175	372	313,5	58	4,3	450	439	683
CG/LP-UVc-350	599	610	200	411	353,5	56	4,3	468	525	711

Accessori



FILTROS

SI-PRESOSTATO

SI-PRESIÓN

SI-MF

SI-CO2 IND

SONDA PRESIÓN DIFERENCIAL

ACE ACE/400

TEJ

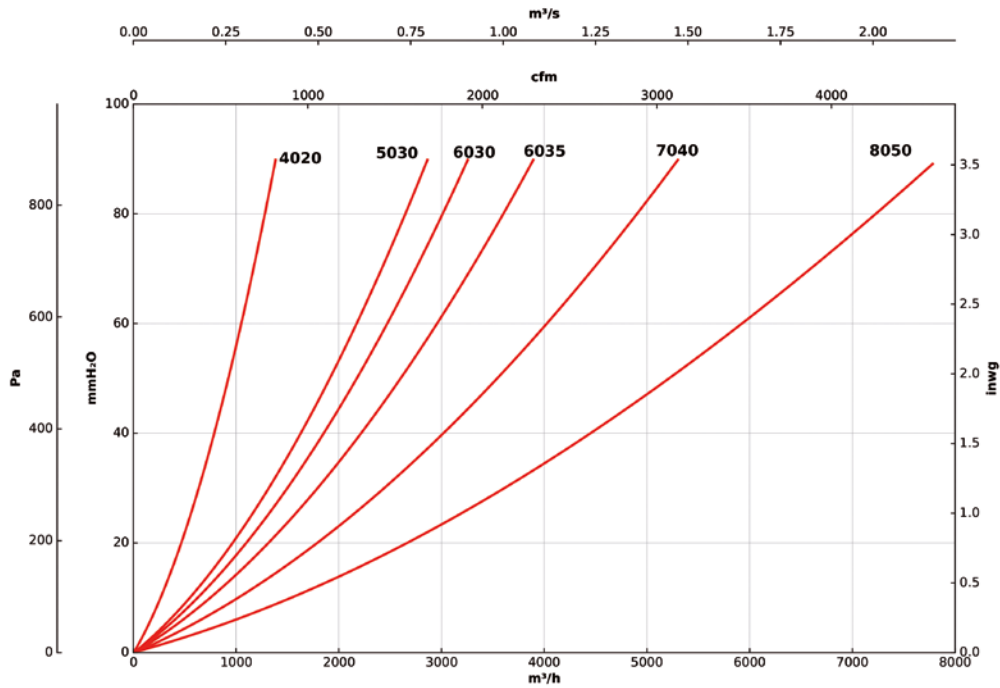
VIS

Curve caratteristiche della perdita di carico

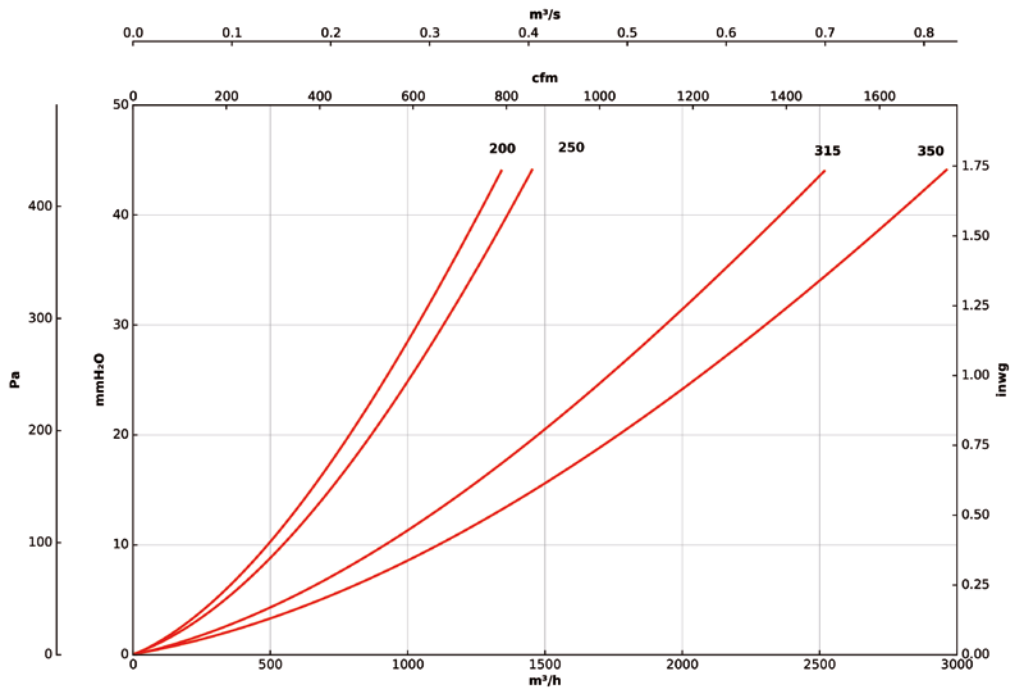
Q= Portata in m³/h, m³/s e cfm

Pe= Pressione statica in mmH₂O, Pa e inwg

CGR-UVc-F7+F9



CG/LP-UVc-F7+F9

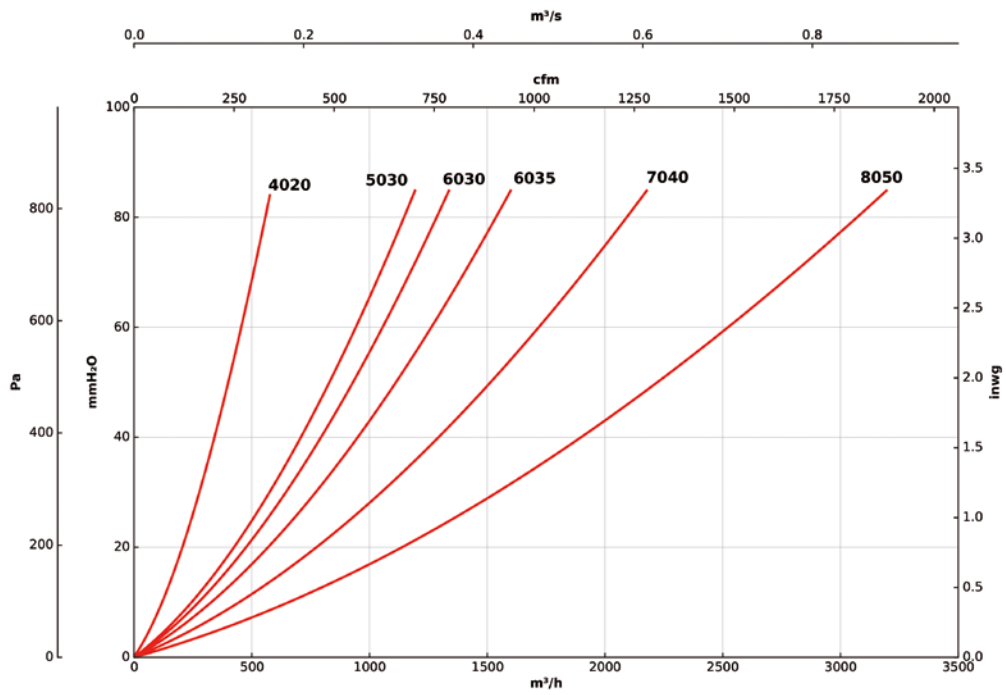


Curve caratteristiche della perdita di carico

Q= Portata in m³/h, m³/s e cfm

Pe= Pressione statica in mmH₂O, Pa e inwg

CGR-UVc-F7+HEPA H14



CG/LP-UVc-F7+HEPA H14

