

# CKDR/EC

Unità di estrazione con ampio sportello e isolamento acustico grazie a uno spessore di 40 mm, dotate di motore EC Technology IE5



MOTORI EC TECHNOLOGY con elettronica integrata



EC CONTROL Fornito come accessorio opzionale

Unità di estrazione con porta di grandi dimensioni per poter realizzare la manutenzione con grande facilità e isolamento acustico da 40 mm, equipaggiato con motore EC Technology IE5 con elettronica integrata.

Ventilatore:

- Struttura in lamiera di acciaio galvanizzato.
- Isolamento acustico da 40 mm.
- Girante con pale rovesce in lamiera di acciaio.
- Senso di apertura della porta modificabile grazie alle cerniere intercambiabili.
- Orientabile in varie posizioni.
- Predisposto per il funzionamento continuo a 120 °C.
- Accessorio coprimotore (CM) incluso nel ventilatore.

Motore:

- Motori EC Technology ad alta efficienza con elettronica integrata, regolabili attraverso 0-10 V o 4-20 mA.

- Motori con efficienza IE5, classe F e protezione IP55.
- Monofase 230 V 50/60 Hz.
- Temperatura di esercizio: -25 °C +60 °C.

EC CONTROL: Si fornisce come accessorio opzionale. Quadro comandi per sistemi di ventilazione provvisti di motori EC Technology con elettronica integrata nel motore stesso. Con queste caratteristiche:

- CPC: Controllo costante della pressione.
- CFC: Controllo costante della portata.
- DAY/NIGHT: Regolazione con doppio setpoint di pressione in base al momento del giorno.
- Sensore esterno: Compatibile con sensore di temperatura, umidità, qualità dell'aria o CO.
- Apparecchiatura preconfigurata in modalità pressione costante con set point di 100 Pa.

Finitura:

- Lamiera di acciaio galvanizzato anticorrosione.

## Codice di ordinazione

**CKDR/EC – 280 – 2M – 1 – IE5**

CKDR/EC: Unità di estrazione con ampio sportello e isolamento acustico grazie a uno spessore di 40 mm, dotate di motore EC Technology IE5

Dimensione turbina

Numero di poli del motore  
2=2900 giri/min 50 Hz  
4=1400 giri/min 50 Hz

M = Monofase

Potenza motore (CV)

Motore IE5

## Caratteristiche tecniche

Modello	Velocità (giri/min)	Intensità massima consentita (A) 230V	Potenza elettrica max. (kW)	Portata massima (m³/h)	Livello di pressione sonora dB (A)	Peso circa (Kg)
CKDR/EC-280-2M-1 IE5	2825	5,9	0,75	2090	71	38
CKDR/EC-315-2M-1,5 IE5	2830	8,7	1,10	3900	72	55
CKDR/EC-355-4M-0.5 IE5	1400	3,4	0,37	2670	60	71
CKDR/EC-400-4M-0.75 IE5	1400	4,8	0,55	3770	56	71
CKDR/EC-450-4M-1 IE5	1410	5,8	0,75	5020	60	77
CKDR/EC-500-4M-1.5 IE5	1455	8,9	1,10	7440	62	106



## Erp. (Energy Related Products)

Informazioni sulla direttiva 2009/125/CE scaricabili dal sito web di SODECA o da QuickFan Selector

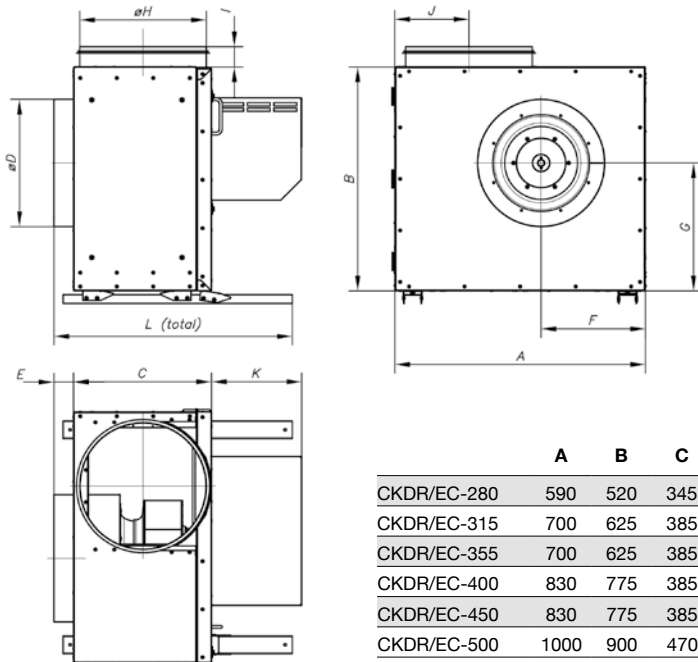
## Caratteristiche acustiche

I valori indicati vengono determinati tramite le misurazioni del livello di pressione e di potenza sonora in dB(A) ottenute in campo libero a una distanza equivalente a due volte l'apertura del ventilatore più il diametro della turbina, con un minimo di 1,5 metri.

Spettro di potenza sonora Lw(A) in dB(A) per banda di frequenza in Hz

	63	125	250	500	1000	2000	4000	8000		63	125	250	500	1000	2000	4000	8000
CKDR/EC-280-2M-1	53	67	73	74	76	77	73	71	CKDR/EC-400-4M-0.75	41	60	62	63	65	64	58	53
CKDR/EC-315-2M-1,5	50	67	77	77	79	79	74	71	CKDR/EC-450-4M-1	45	66	67	67	68	69	64	58
CKDR/EC-355-4M-0.5	43	62	64	65	68	67	61	55	CKDR/EC-500-4M-1.5	49	68	64	69	74	68	63	60

## Dimensioni in mm



	A	B	C	ØD	E	F	G	ØH	I	J	K	L
CKDR/EC-280	590	520	345	315	52	245	290	315	48	192,5	210	612
CKDR/EC-315	700	625	385	355	55	290	356	355	56	207	210	665
CKDR/EC-355	700	625	385	355	55	290	356	355	56	207	188	665
CKDR/EC-400	830	775	385	355	55	354	418	355	56	212	209	660
CKDR/EC-450	830	775	385	355	55	354	418	355	56	212	229	660
CKDR/EC-500	1000	900	470	400	75	420	505	400	75	244	229	865

## Accessori



INT

EC CONTROL

RM

RT

BTUB

PT

ACE ACE/400

CM

SI-CO2 IND

SI-TEMP IND

SI-TEMP+HUMEDAD

SI-HUMEDAD

SI-MF

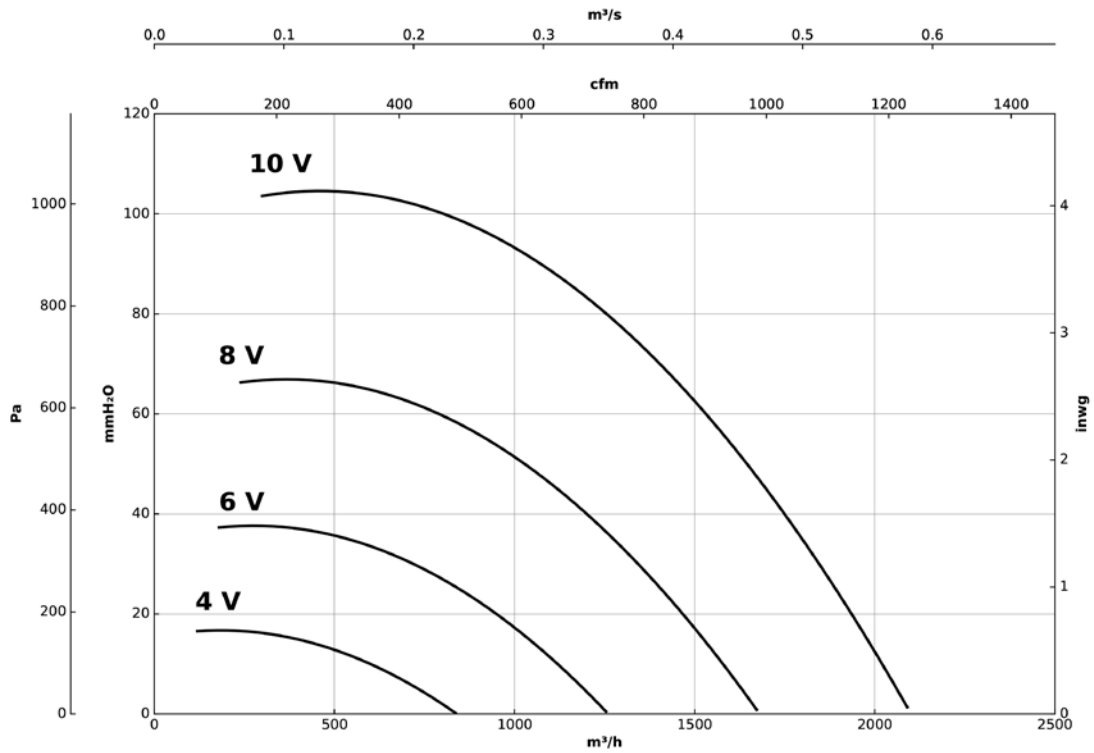
SI-PRESIÓN

### Curve caratteristiche

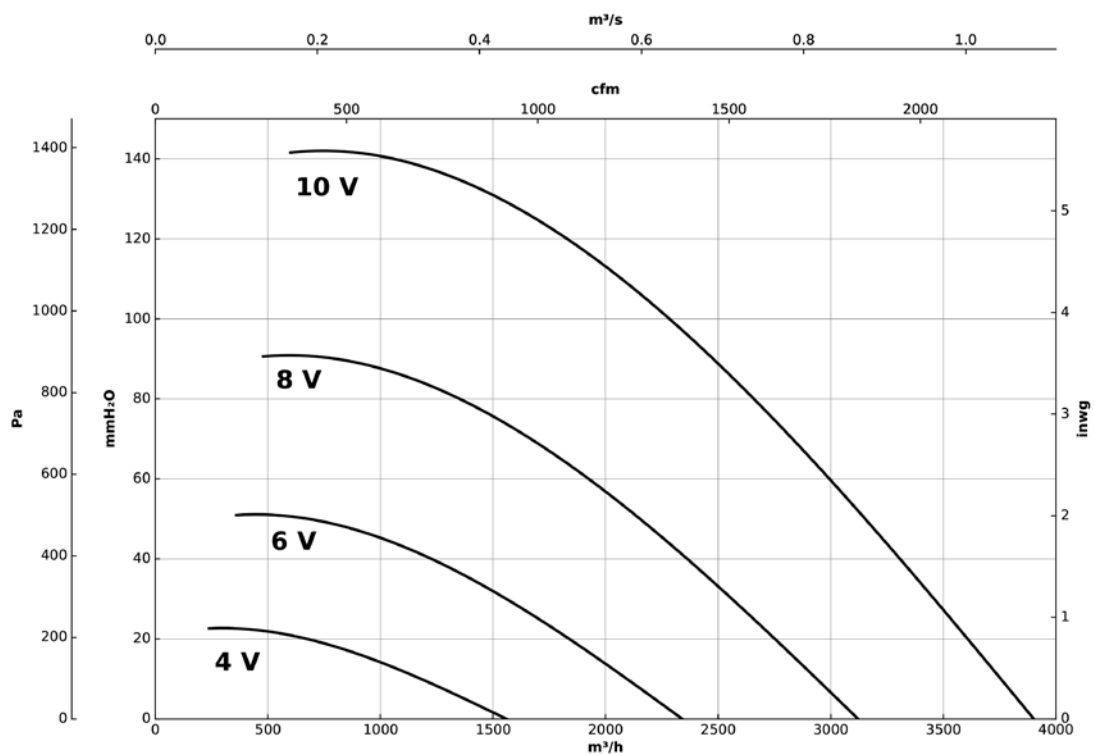
Q= Portata in m<sup>3</sup>/h, m<sup>3</sup>/s e cfm

Pe= Pressione statica in mmH<sub>2</sub>O, Pa e inwg

#### CKDR-280-2M-1 IE5



#### CKDR-315-2M-1,5 IE5

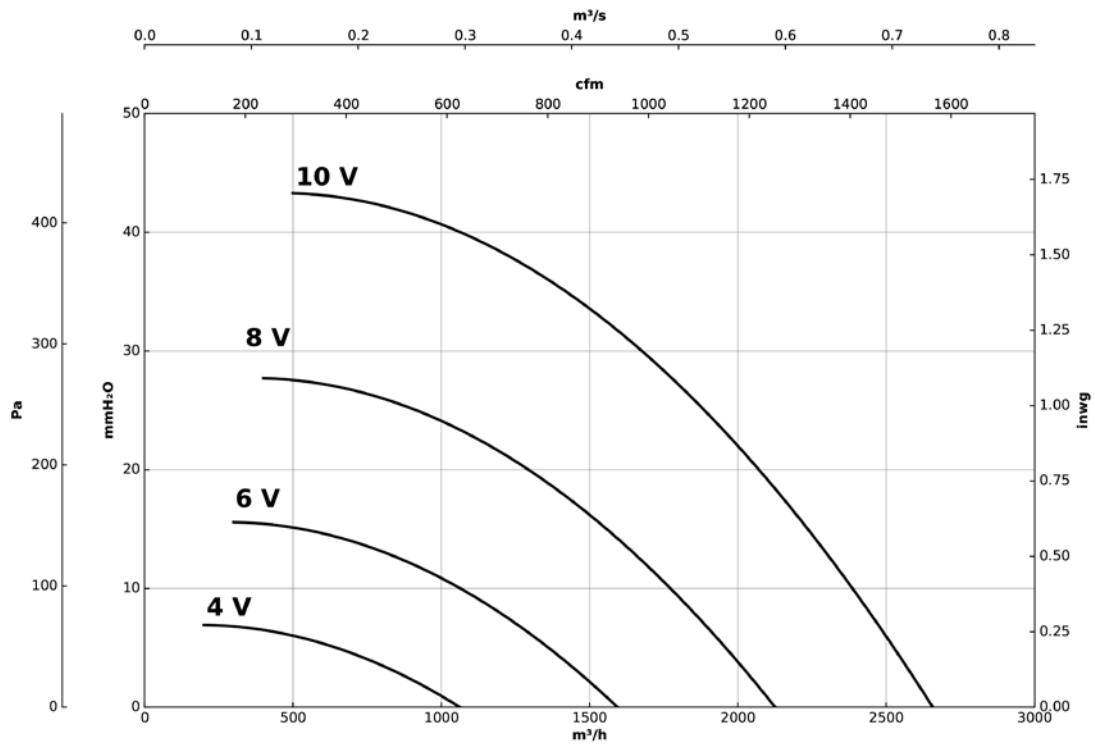


### Curve caratteristiche

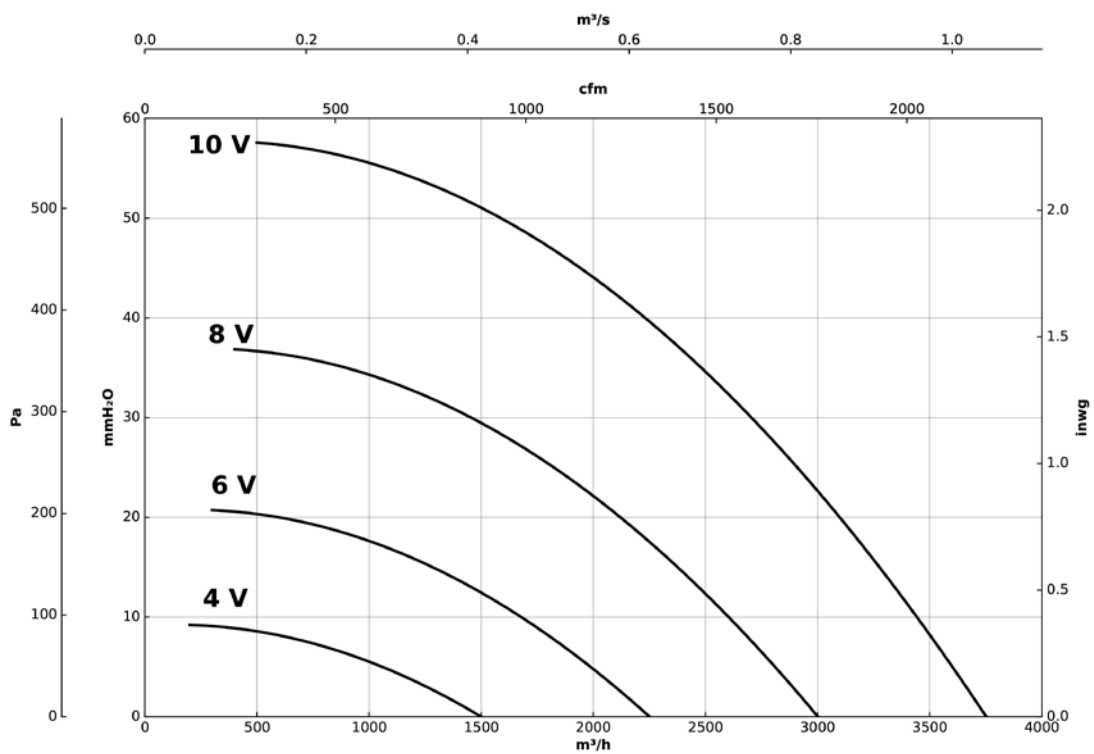
Q= Portata in m<sup>3</sup>/h, m<sup>3</sup>/s e cfm

Pe= Pressione statica in mmH<sub>2</sub>O, Pa e inwg

#### CKDR-355-4M-0.5 IE5



#### CKDR-400-4M-0.75 IE5

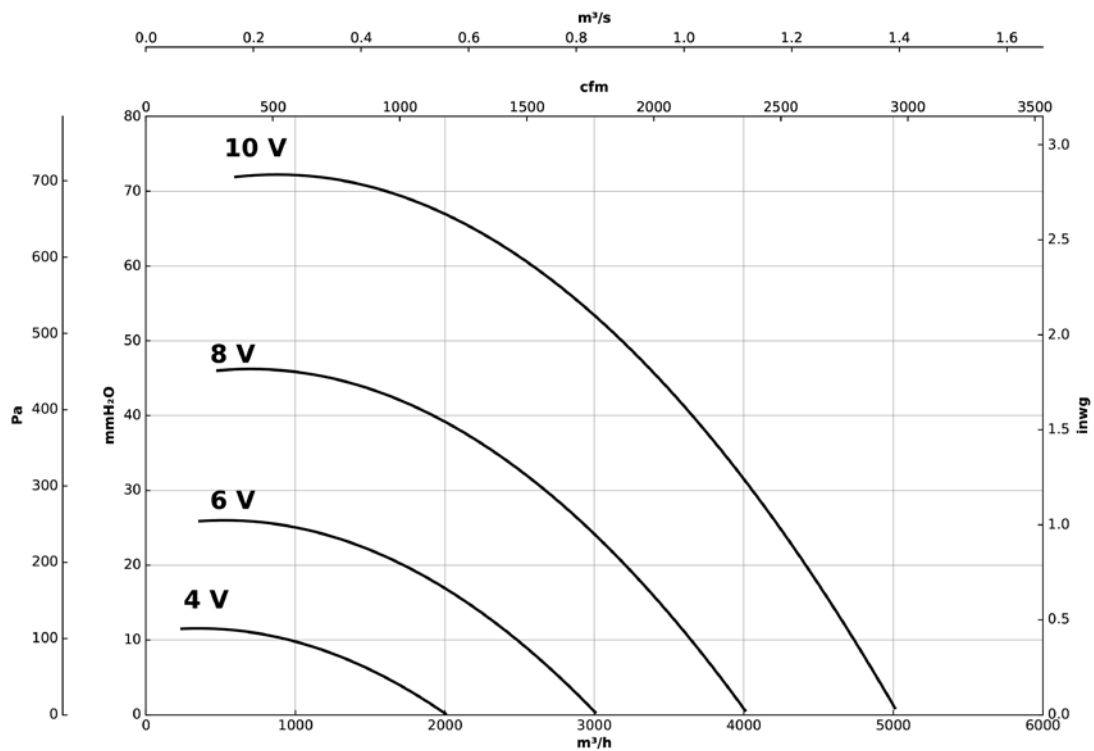


### Curve caratteristiche

Q= Portata in m<sup>3</sup>/h, m<sup>3</sup>/s e cfm

Pe= Pressione statica in mmH<sub>2</sub>O, Pa e inwg

#### CKDR-450-4M-1 IE5



#### CKDR-500-4M-1.5 IE5

