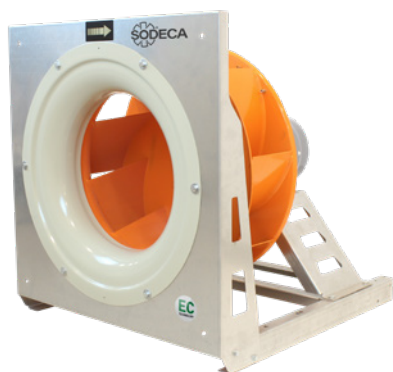


PF/EC

Ventilatori centrifughi ad alta efficienza di tipo Plug Fan, dotati di motore EC Technology IE5 con elettronica integrata



Ventilatori centrifughi ad alta efficienza tipo Plug Fan, per applicazioni di trattamento d'aria, attrezzato con motore EC Technology IE5 con elettronica integrata, specialmente disegnati per ottenere un'alta efficienza energetica.

Ventilatore:

- Struttura in lamiera di acciaio galvanizzato.
- Girante con pale rovesce in lamiera di acciaio.
- Predisposto con presa di pressione per il controllo automatico della portata.
- Esecuzione verticale non disponibile per le misure 1871.

Motore:

- Motori EC Technology ad alta efficienza con elettronica integrata, regolabili attraverso 0-10 V o 4-20 mA.
- Motori con efficienza IE5, classe F e protezione IP55.
- Monofase 220-277 V 50/60 Hz e trifase 380-480 V 50/60 Hz.
- Temperatura di esercizio: -20 °C +60 °C.
- Modbus RTU e relè di allarme incorporato (modelli trifase).

EC CONTROL:

- Si fornisce come accessorio opzionale. Quadro di comandi per sistemi di ventilazione provvisti di motori EC Technology con elettronica integrata nel motore stesso. Con queste caratteristiche:
- CPC: Controllo costante della pressione.
 - CFC: Controllo costante della portata.
 - DAY/NIGHT: Regolazione con doppio setpoint di pressione in base al momento del giorno.
 - Sensore esterno: Compatibile con sensore di temperatura, umidità, qualità dell'aria o CO.
 - Apparecchiatura preconfigurata in modalità pressione costante con set point di 100 Pa.

Finitura:

- Lamiera di acciaio galvanizzato.



MOTORI EC TECHNOLOGY con elettronica integrata



EC CONTROL Fornito come accessorio opzionale

Esempio di codice per ordine

PF/EC	—	H	—	1856	—	4T	—	5.5	—	IE5		
↓		↓		↓		↓		↓		↓		
PF/EC: Ventilatori centrifughi ad alta efficienza di tipo Plug Fan, dotati di motore EC Technology IE5 con elettronica integrata		H: Montaggio con basamento. V: Montaggio verticale con supporto tipo ragno.		Dimensione turbina		Velocità max. 2=3000 giri/min 50/60 Hz 4=1500 giri/min 50/60 Hz 6=900 giri/min 50/60 Hz		T = Trifase M = Monofase		Potenza motore (CV)		Motore IE5

Caratteristiche tecniche

Modello	Velocità (giri/min)		Intensità massima consentita (A)		Potenza installata (kW)	Portata massima (m³/h)	Livello di pressione sonora ¹ dB (A)	Peso circa (Kg)
	min.	max.	230V	400V				
PF/EC-925-2M-0.5-IE5	500	3000	3,30		0,37	2180	61	21
PF/EC-925-2T-0.5-IE5	500	3000		0,79	0,37	2180	61	18
PF/EC-1028-2M-1-IE5	500	3000	5,90		0,75	3255	64	24
PF/EC-1028-2T-1-IE5	500	3000		1,55	0,75	3255	64	20
PF/EC-1028-4M-0.33-IE5	200	1500	2,30		0,25	1630	49	22
PF/EC-1028-4T-0.33-IE5	200	1500		0,51	0,25	1630	49	20
PF/EC-1031-2T-2-IE5	500	3000		4,42	1,50	4540	68	24
PF/EC-1031-4M-0.33-IE5	200	1500	2,30		0,25	2270	53	23
PF/EC-1031-4T-0.33-IE5	200	1500		0,51	0,25	2270	53	22
PF/EC-1135-2T-4-IE5	400	3000		5,75	3,00	6670	71	36
PF/EC-1135-4T-0.5-IE5	200	1500		0,75	0,37	3335	56	27
PF/EC-1240-2T-5.5-IE5	500	3000		7,58	4,00	9300	75	40
PF/EC-1240-4T-0.75-IE5	200	1500		1,10	0,55	4650	60	29
PF/EC-1445-4T-1.5-IE5	200	1500		2,16	1,10	6775	64	41
PF/EC-1650-4T-3-IE5	200	1500		4,20	2,20	10290	77	54
PF/EC-1856-4T-5.5-IE5	200	1500		7,48	4,00	15480	71	65
PF/EC-1663-4T-5.5-IE5	200	1420		7,48	4,00	19770	76	75
PF/EC-1871-4T-10-IE5	200	1500		13,00	7,50	25670	85	115
PF/EC-1871-6T-5.5-IE5	200	900		7,48	4,00	16320	74	100

¹ Livello di pressione sonora irradiata in dB(A) a 3 m di distanza a portata massima.



Erp. (Energy Related Products)

Informazioni sulla direttiva 2009/125/CE scaricabili dal sito web di SODECA o da QuickFan Selector.

Caratteristiche acustiche

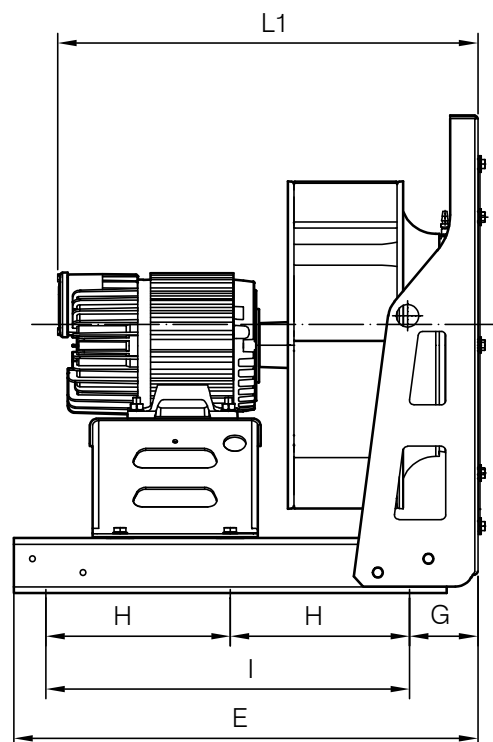
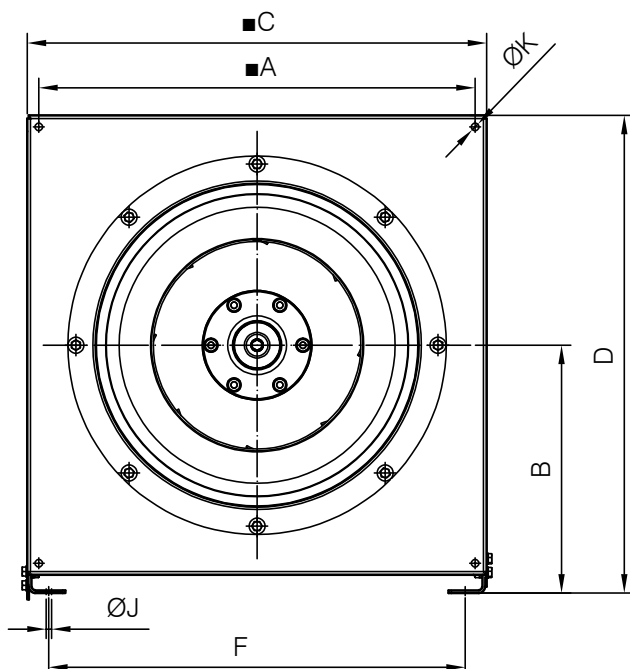
I valori indicati si ottengono in condizioni di laboratorio secondo la norma ISO 3744.

Spettro di potenza sonora irradiata Lw(A) in dB(A) per banda di frequenza in Hz

	63	125	250	500	1000	2000	4000	8000		63	125	250	500	1000	2000	4000	8000
PF/EC-925-2M/2T	50	65	63	75	72	76	78	65	PF/EC-1240-4T	49	64	62	74	71	75	77	64
PF/EC-1028-2M/2T	53	68	66	78	75	79	81	68	PF/EC-1445-4T	53	68	66	78	75	79	81	68
PF/EC-1028-4M/4T	38	53	51	63	60	64	66	53	PF/EC-1650-4T	72	82	90	92	91	93	84	74
PF/EC-1031-2T	57	72	70	82	79	83	85	72	PF/EC-1856-4T	65	74	87	83	86	87	81	67
PF/EC-1031-4M/4T	42	57	55	67	64	68	70	57	PF/EC-1663-4T	79	84	90	92	90	87	80	72
PF/EC-1135-2T	60	75	73	85	82	86	88	75	PF/EC-1871-4T	85	86	95	98	100	101	97	84
PF/EC-1135-4T	45	60	58	70	67	71	73	60	PF/EC-1871-6T	74	75	84	87	89	90	86	73
PF/EC-1240-2T	64	79	77	89	86	90	92	79									

Dimensioni in mm

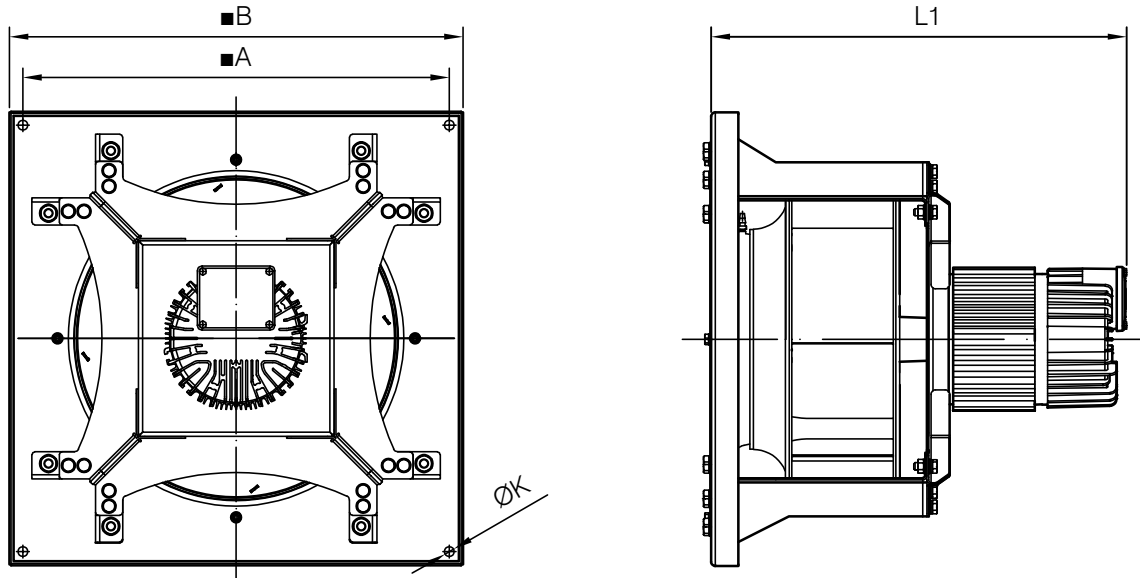
Orizzontale



	□A	B	□C	D	E	F	G	H	I	ØJ	ØK	L1
PF/EC-H-925-2M-0.5-IE5	350	215	400	415	405	345	70	-	300	9	9	380
PF/EC-H-925-2T-0.5-IE5	350	215	400	415	405	345	70	-	300	9	9	390
PF/EC-H-1028-2M-1-IE5	375	215	400	415	405	345	70	-	300	9	9	435
PF/EC-H-1028-2T-1-IE5	375	215	400	415	405	345	70	-	300	9	9	406
PF/EC-H-1028-4M-0.33-IE5	375	215	400	415	405	345	70	-	300	9	9	395
PF/EC-H-1028-4T-0.33-IE5	375	215	400	415	405	345	70	-	300	9	9	406
PF/EC-H-1031-2T-2-IE5	375	215	400	415	505	345	70	-	400	9	9	422
PF/EC-H-1031-4M-0.33-IE5	375	215	400	415	505	345	70	-	400	9	9	411
PF/EC-H-1031-4T-0.33-IE5	375	215	400	415	505	345	70	-	400	9	9	422
PF/EC-H-1135-2T-4-IE5	475	270	500	520	505	445	70	-	400	9	9	506
PF/EC-H-1135-4T-0.5-IE5	475	270	500	520	505	445	70	-	400	9	9	458
PF/EC-H-1240-2T-5.5-IE5	475	270	500	520	505	445	70	-	400	9	9	530
PF/EC-H-1240-4T-0.75-IE5	475	270	500	520	505	445	70	-	400	9	9	495
PF/EC-H-1445-4T-1.5-IE5	580	335	630	650	605	575	70	-	500	9	9	542
PF/EC-H-1650-4T-3-IE5	600	335	630	650	705	575	70	-	600	9	9	653
PF/EC-H-1856-4T-5.5-IE5	700	430	760	810	705	705	70	-	600	9	9	688
PF/EC-H-1663-4T-5.5-IE5	700	430	760	810	805	710	70	-	700	11	9	770
PF/EC-H-1871-4T-10-IE5	800	545	960	1025	905	905	70	400	800	11	9	800
PF/EC-H-1871-6T-5.5-IE5	800	545	960	1025	905	905	70	400	800	11	9	810

Dimensioni in mm

Verticale



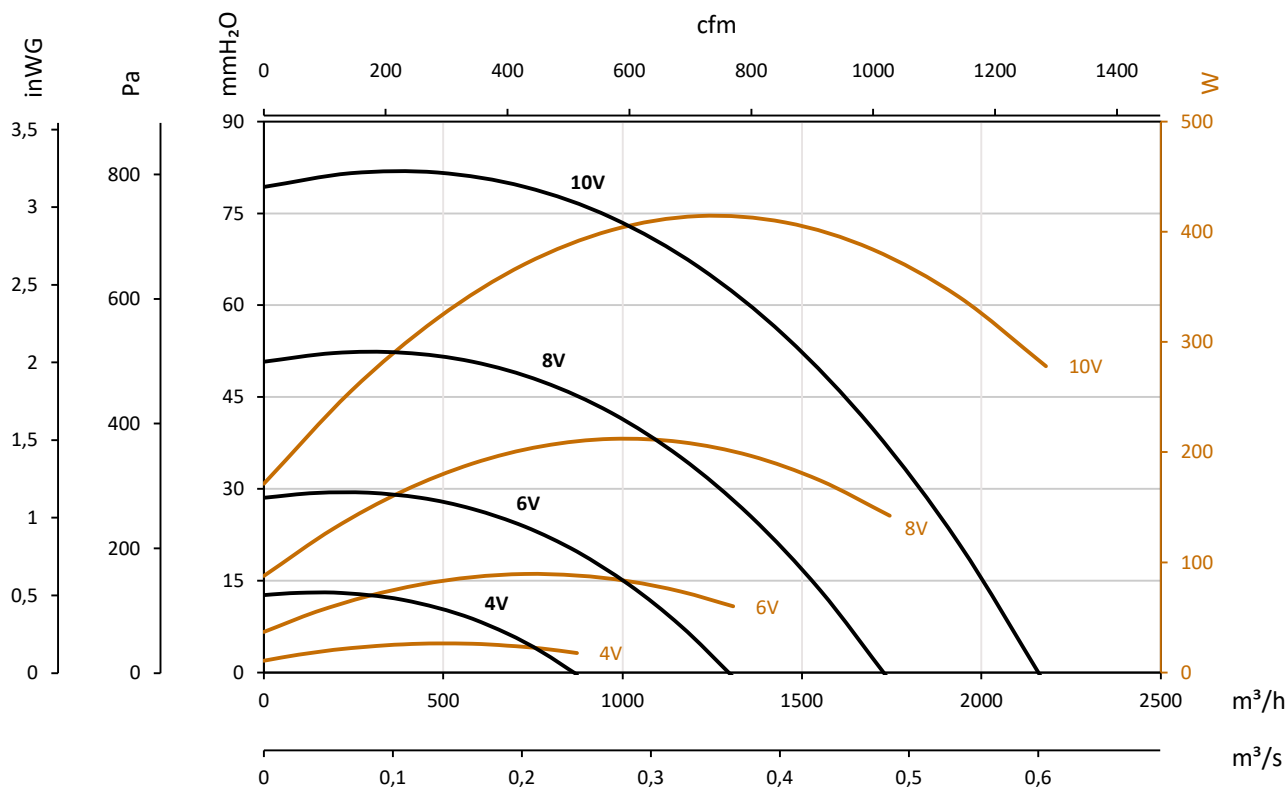
	□A	□B	ØK	L1
PF/EC-V-925-2M-0.5-IE5	367	400	11	380
PF/EC-V-925-2T-0.5-IE5	367	400	11	390
PF/EC-V-1028-2M-1-IE5	390	420	11	436
PF/EC-V-1028-2T-1-IE5	390	420	11	407
PF/EC-V-1028-4M-0.33-IE5	390	420	11	397
PF/EC-V-1028-4T-0.33-IE5	390	420	11	407
PF/EC-V-1031-2T-2-IE5	434	470	11	424
PF/EC-V-1031-4M-0.33-IE5	434	470	11	413
PF/EC-V-1031-4T-0.33-IE5	434	470	11	424
PF/EC-V-1135-2T-4-IE5	470	500	11	506
PF/EC-V-1135-4T-0.5-IE5	470	500	11	458
PF/EC-V-1240-2T-5.5-IE5	519	550	11	529
PF/EC-V-1240-4T-0.75-IE5	519	550	11	494
PF/EC-V-1445-4T-1.5-IE5	580	630	11	542
PF/EC-V-1650-4T-3-IE5	635	670	11	652
PF/EC-V-1856-4T-5.5-IE5	689	730	11	693
PF/EC-V-1663-4T-5.5-IE5	800	840	11	765

Curve caratteristiche

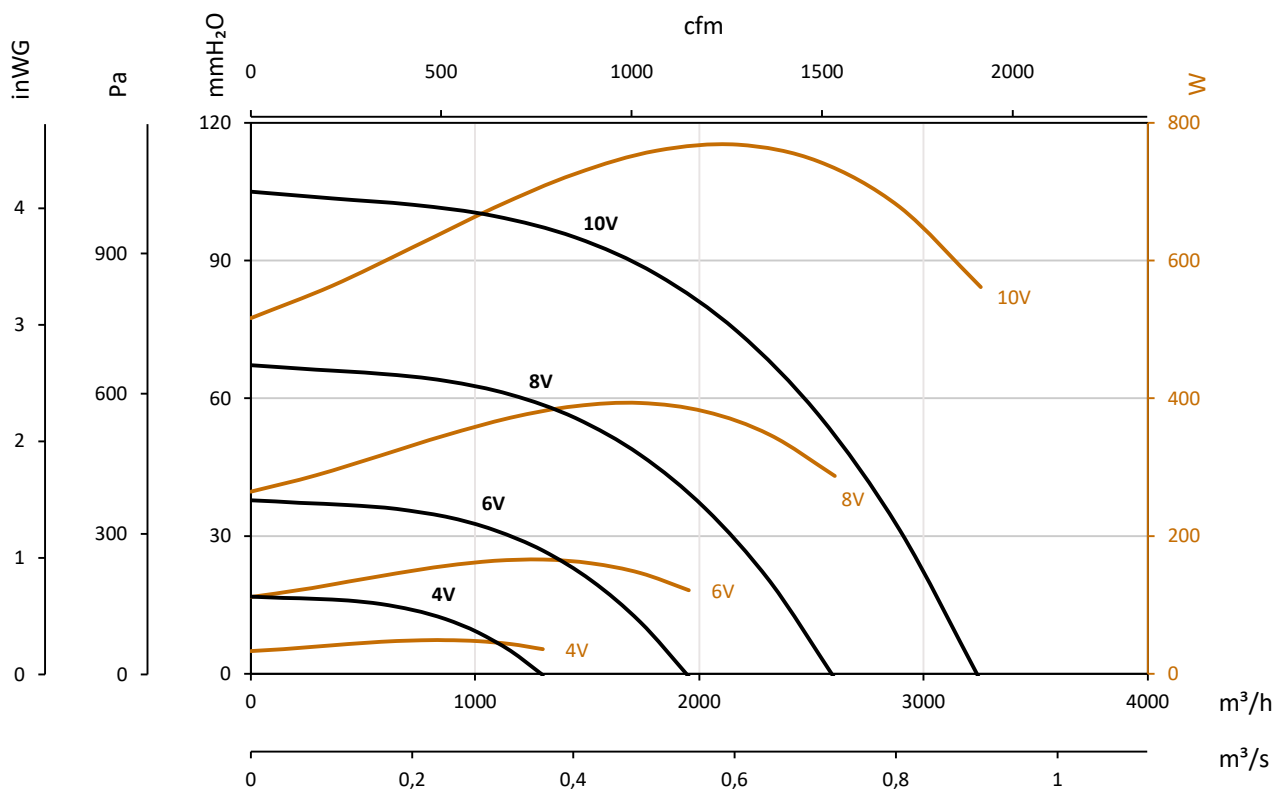
Q= Portata in m³/h, m³/s e cfm

Pe= Pressione statica in mmH₂O, Pa e inWG

PF/EC-925-2M/2T-0.5



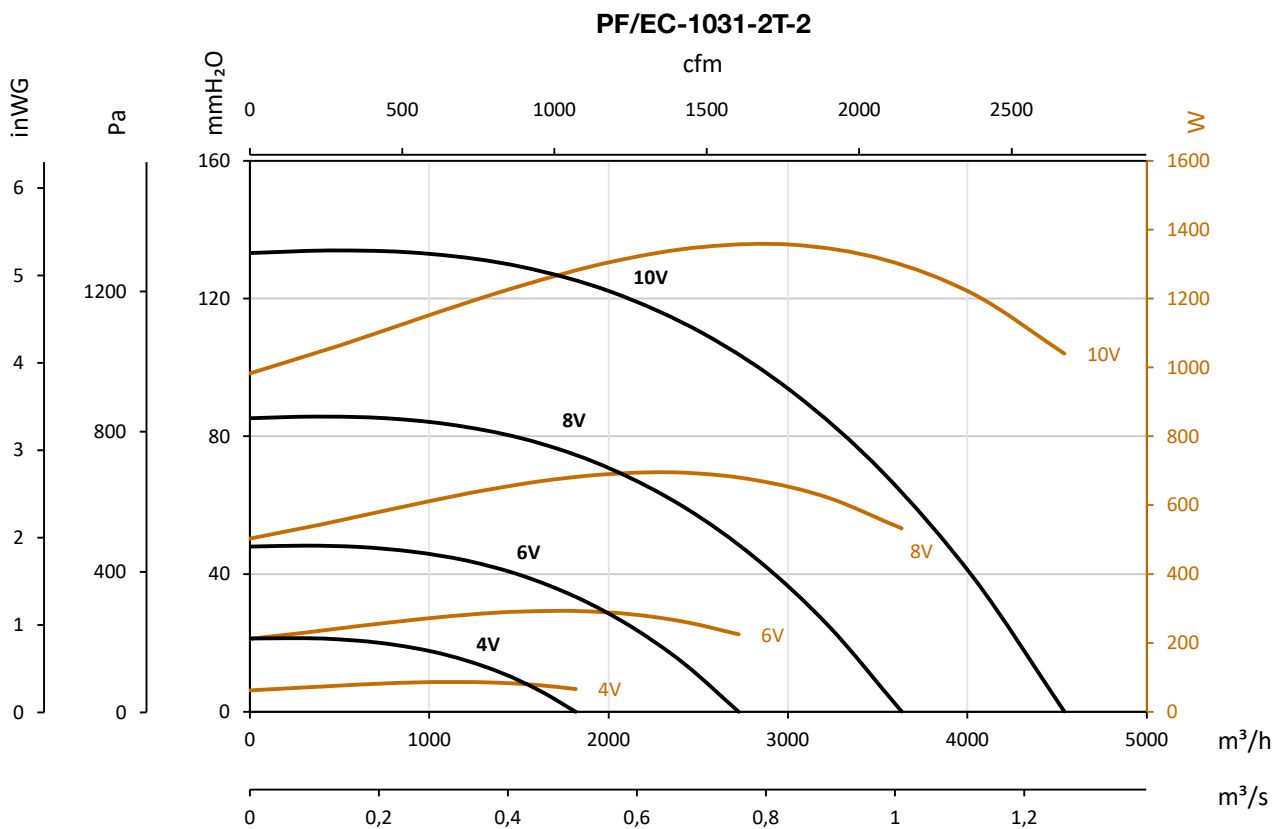
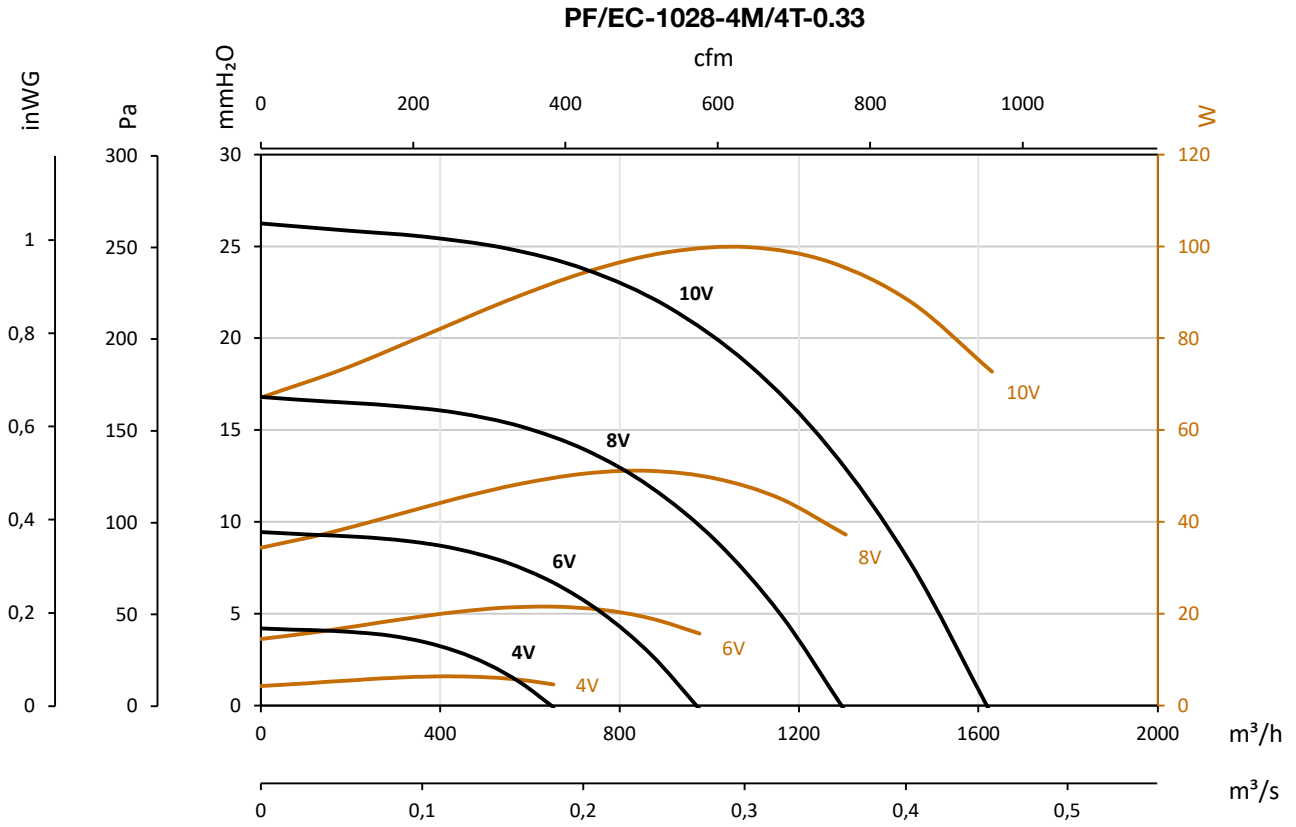
PF/EC-1028-2M/2T-1



Curve caratteristiche

Q= Portata in m³/h, m³/s e cfm

Pe= Pressione statica in mmH₂O, Pa e inwg

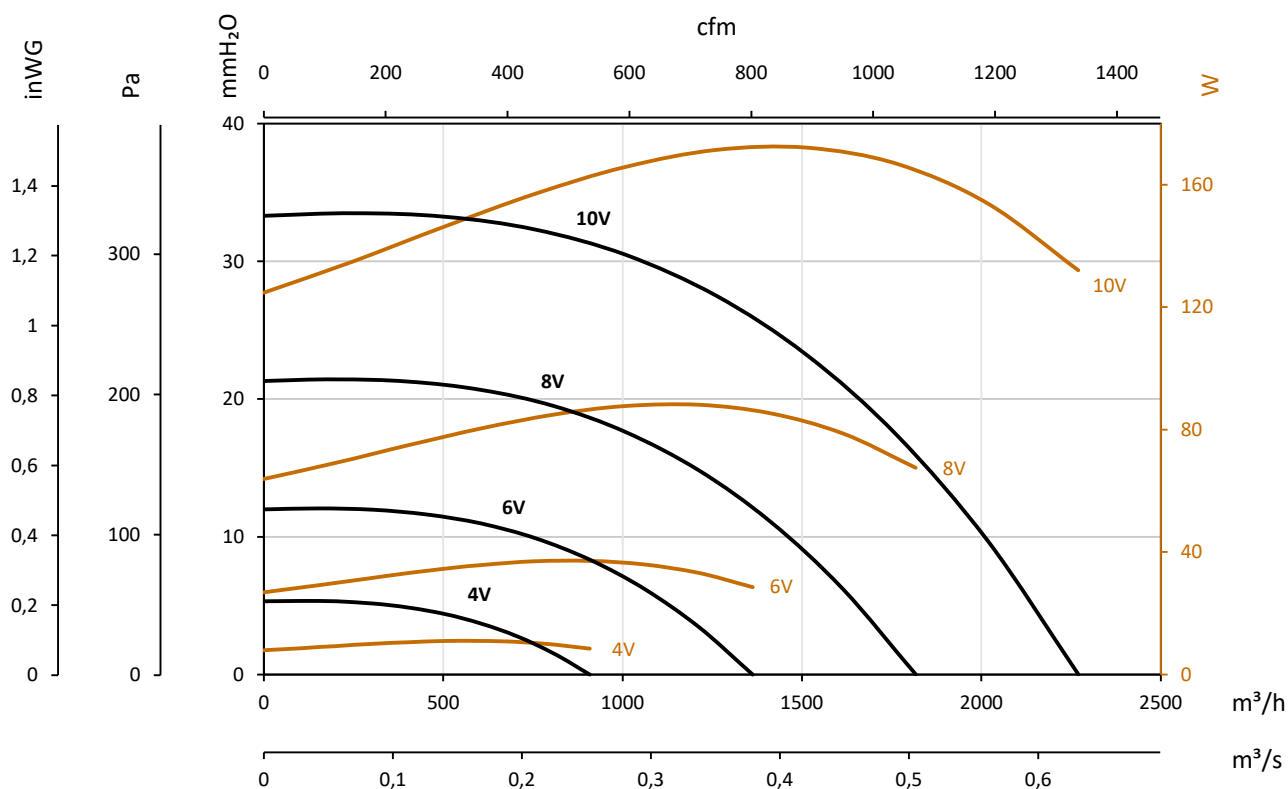


Curve caratteristiche

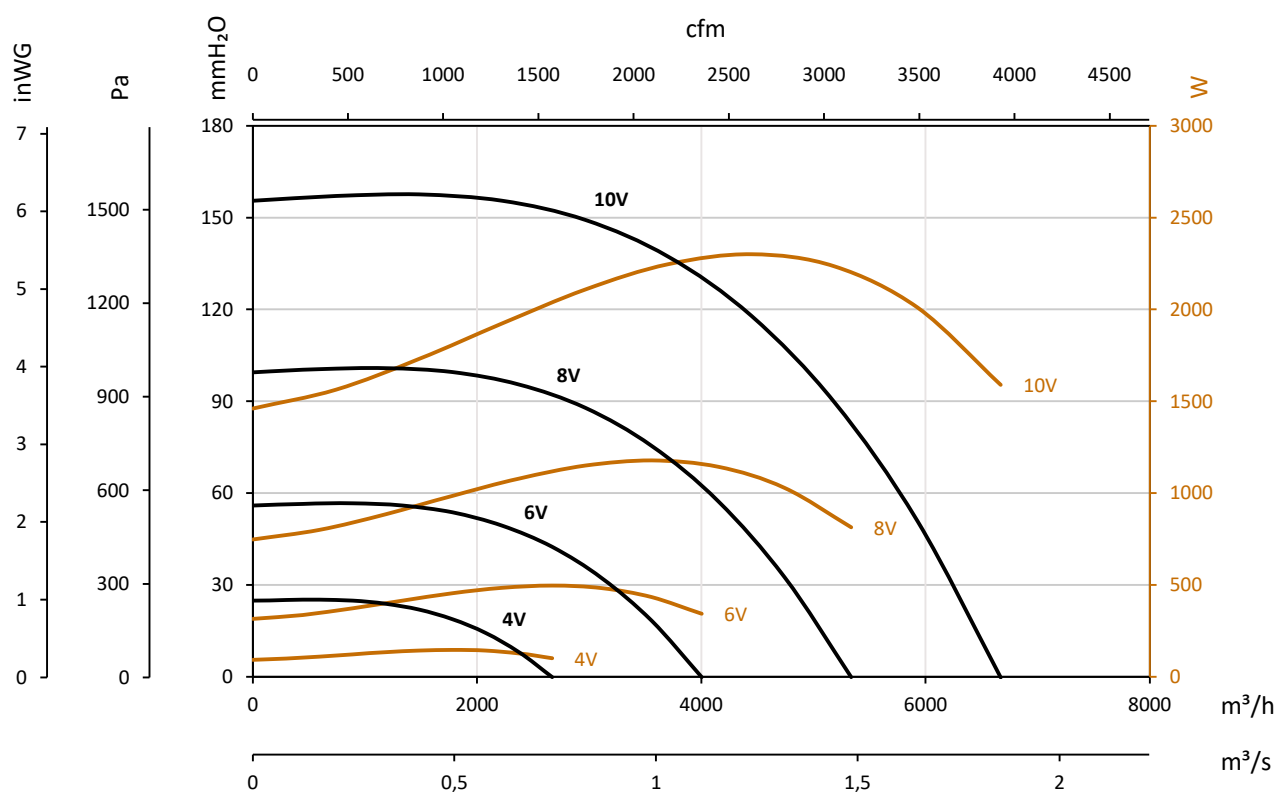
Q= Portata in m³/h, m³/s e cfm

Pe= Pressione statica in mmH₂O, Pa e inwg

PF/EC-1031-4M/4T-0.33



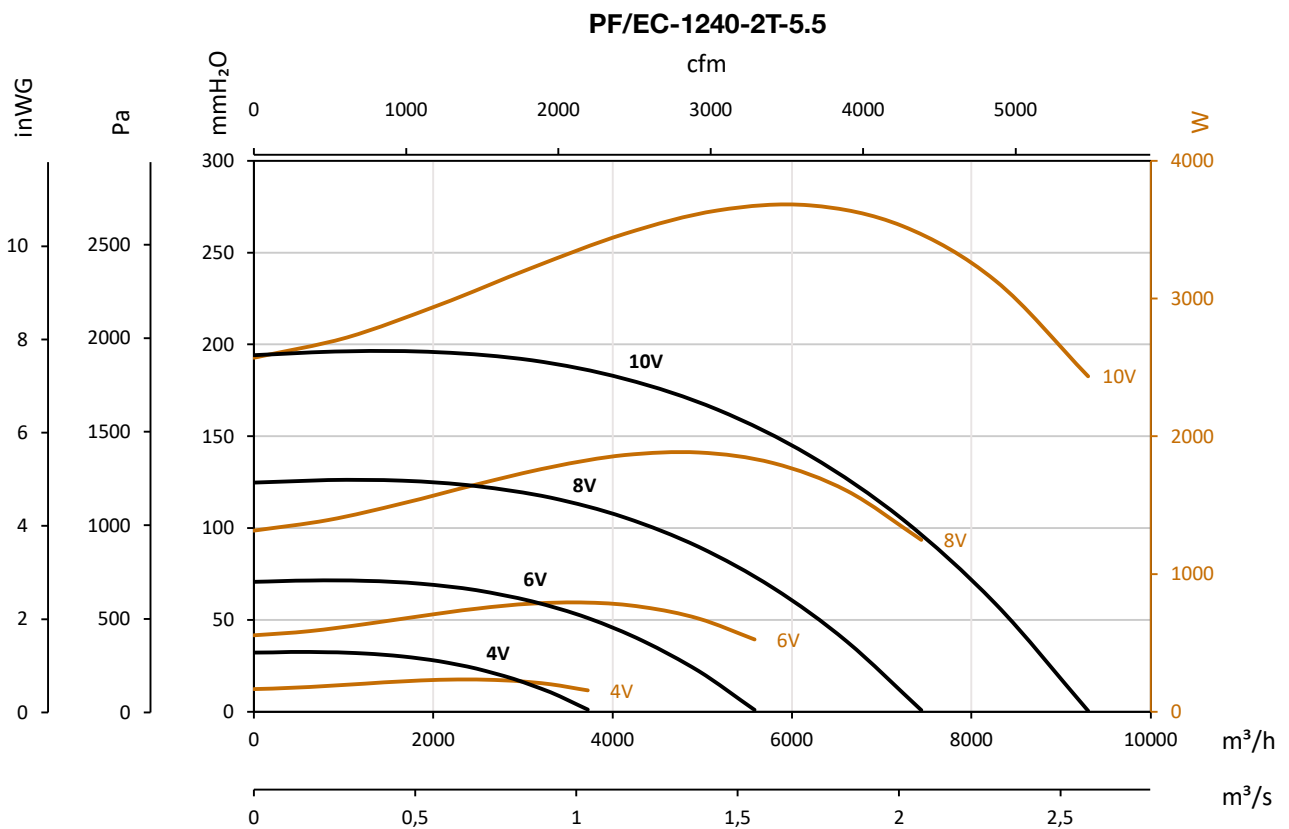
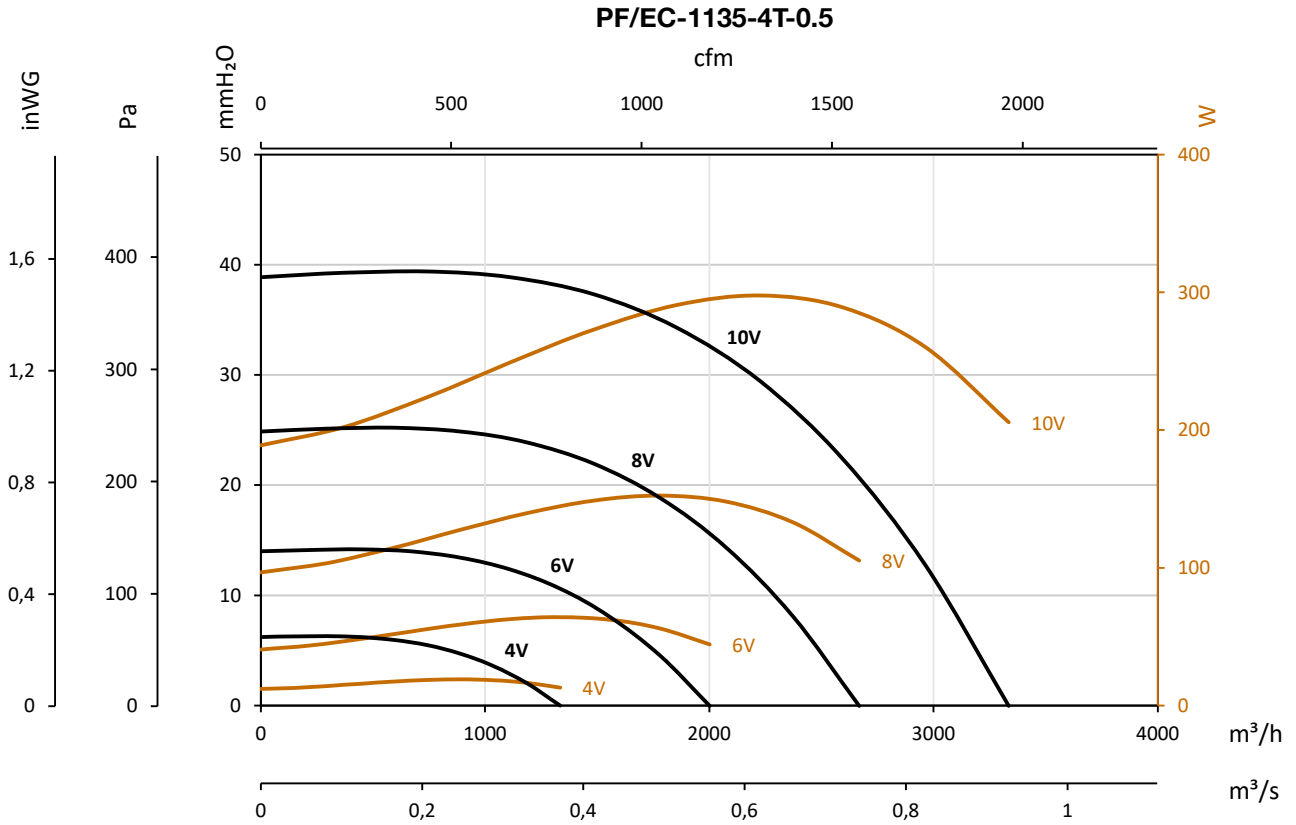
PF/EC-1135-2T-4



Curve caratteristiche

Q= Portata in m³/h, m³/s e cfm

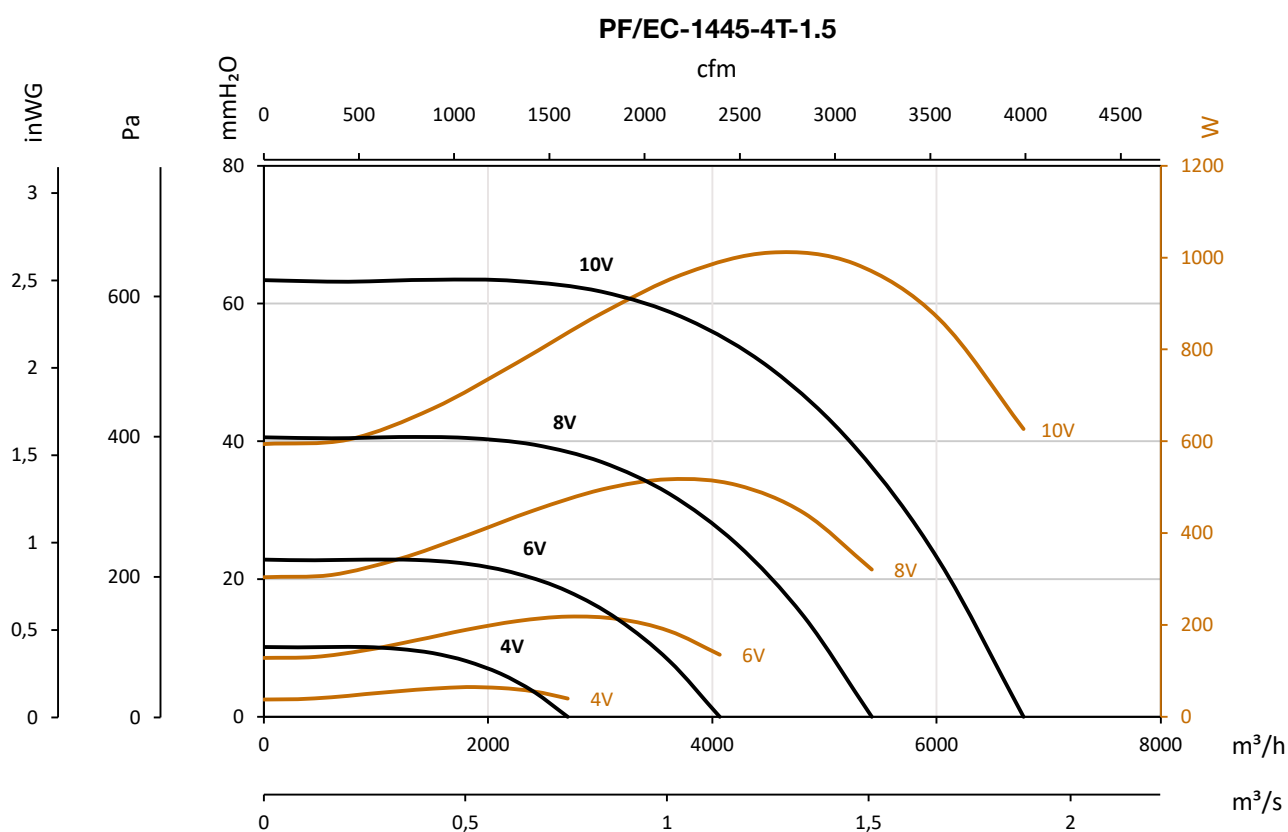
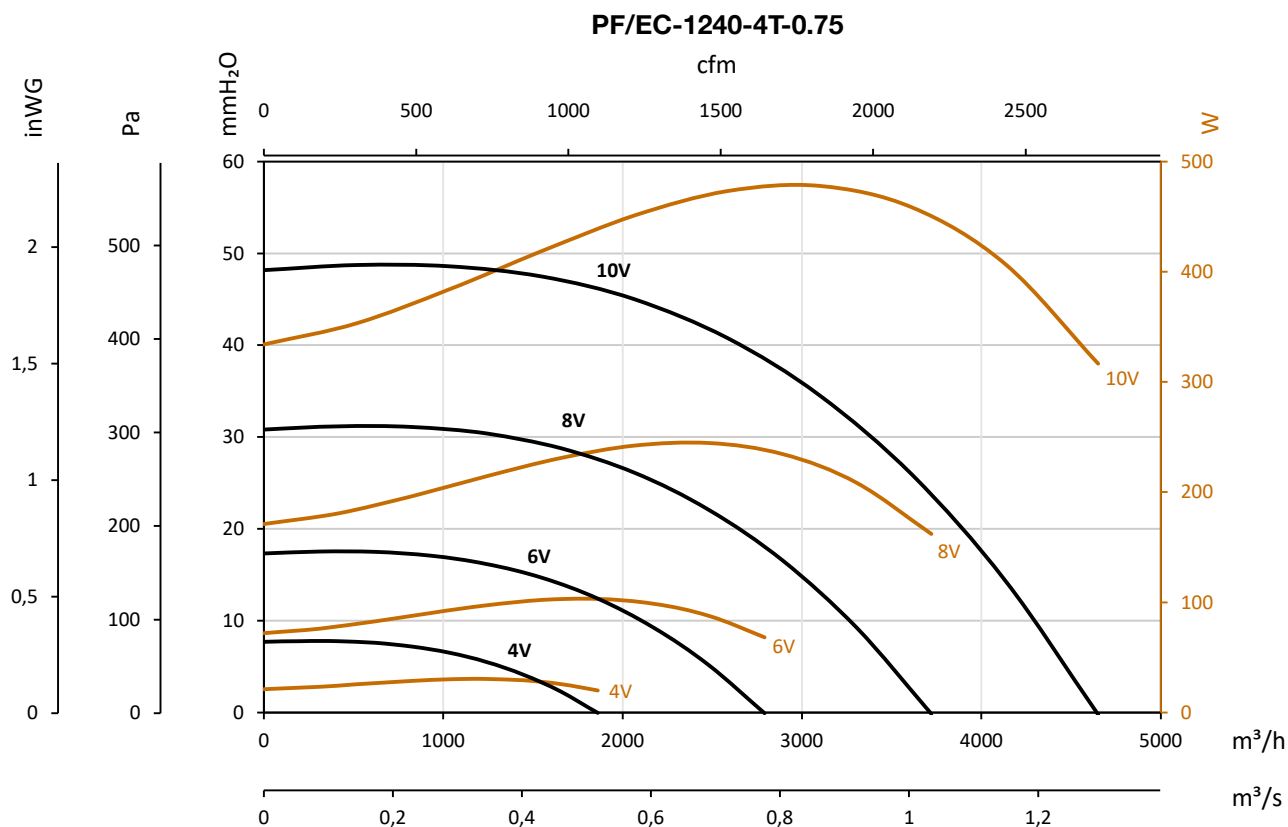
Pe= Pressione statica in mmH₂O, Pa e inwg



Curve caratteristiche

Q= Portata in m³/h, m³/s e cfm

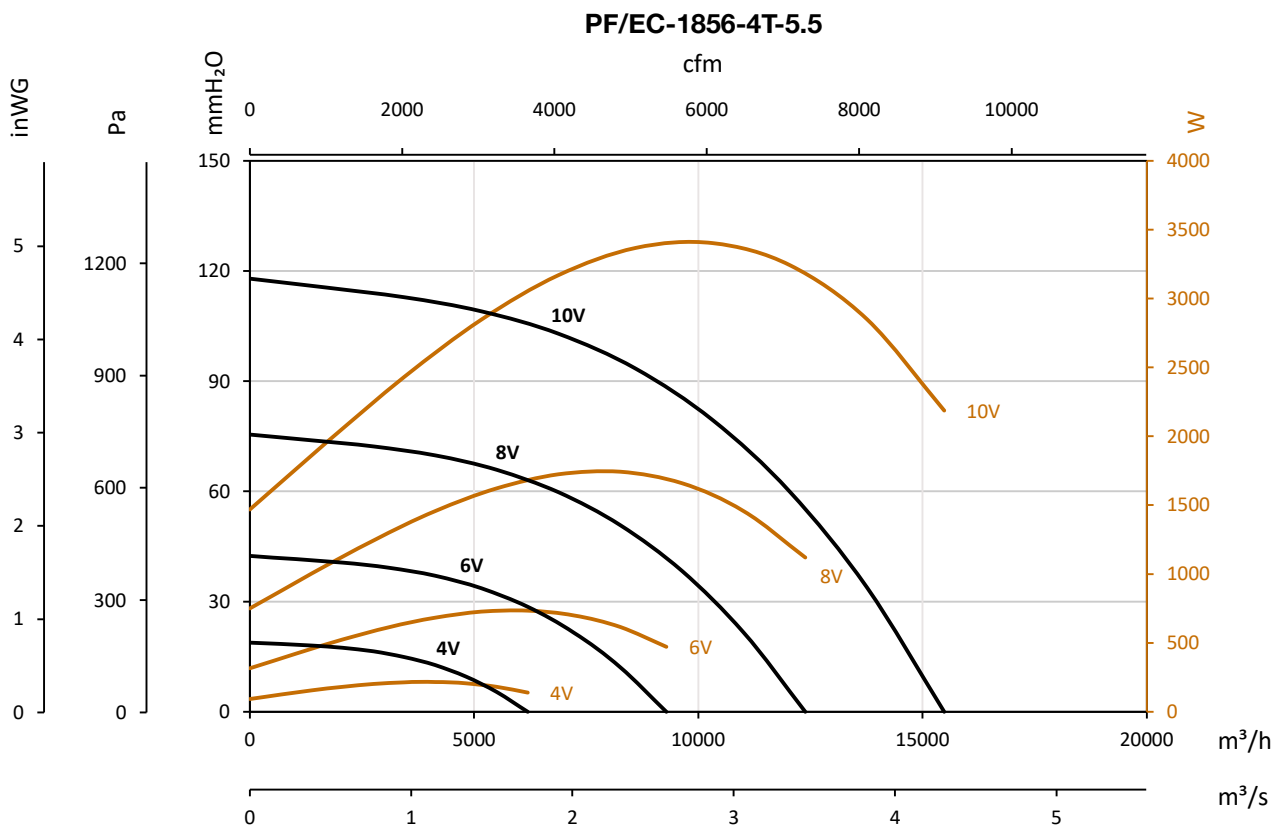
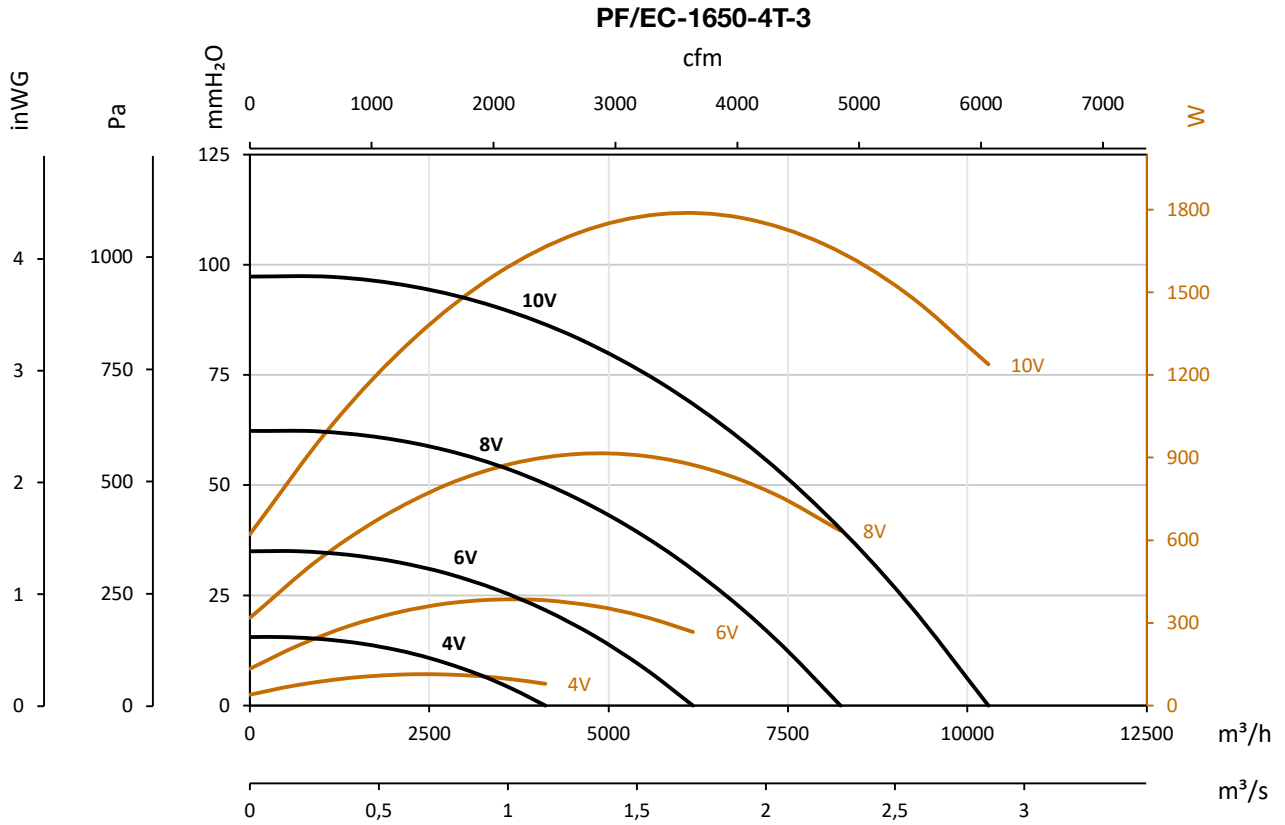
Pe= Pressione statica in mmH₂O, Pa e inWG



Curve caratteristiche

Q= Portata in m³/h, m³/s e cfm

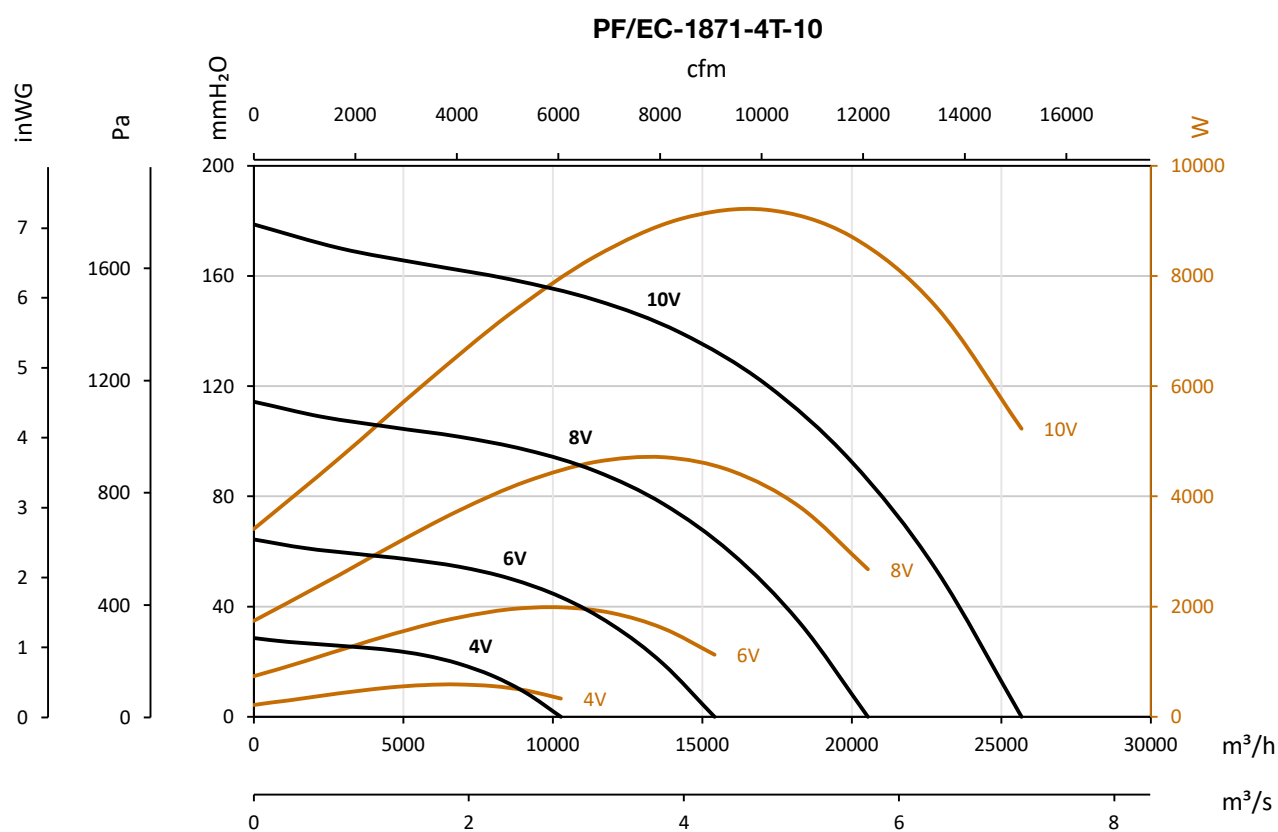
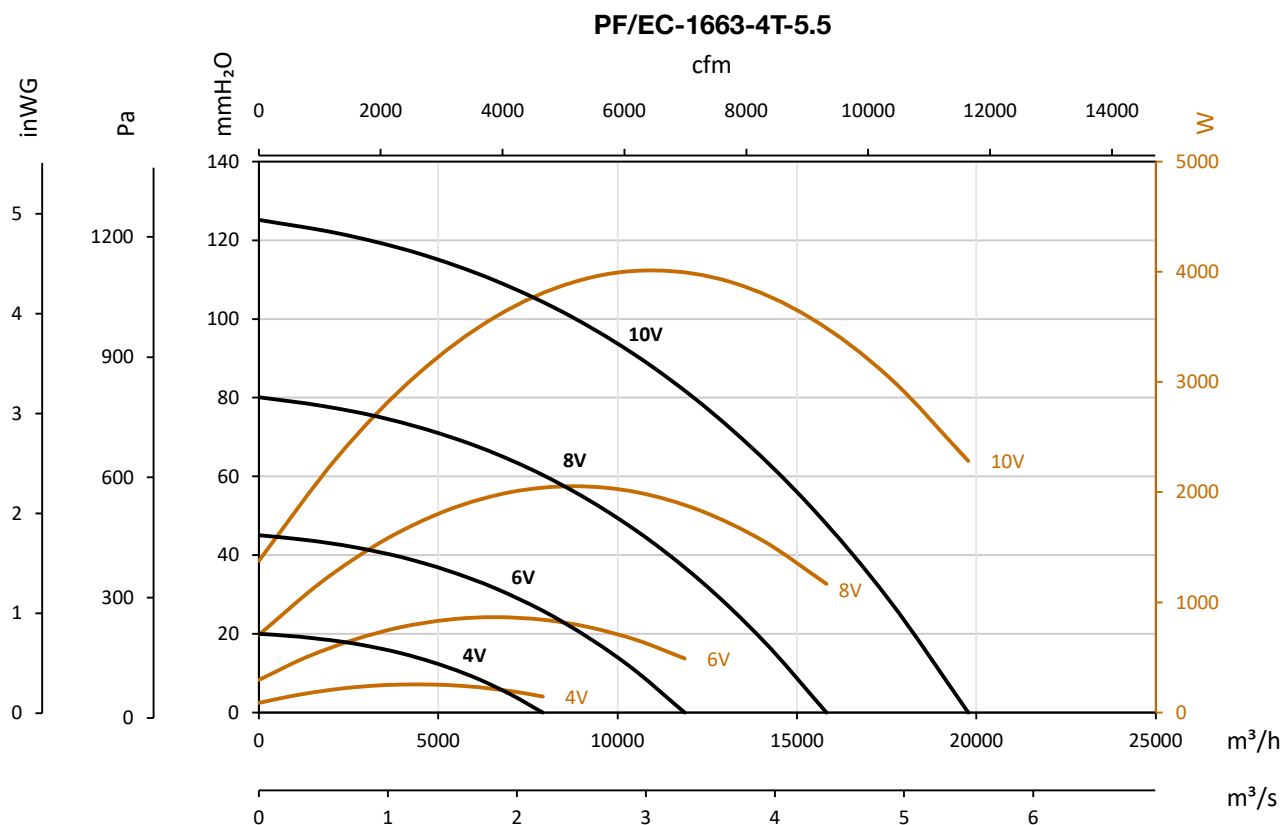
Pe= Pressione statica in mmH₂O, Pa e inwg



Curve caratteristiche

Q= Portata in m³/h, m³/s e cfm

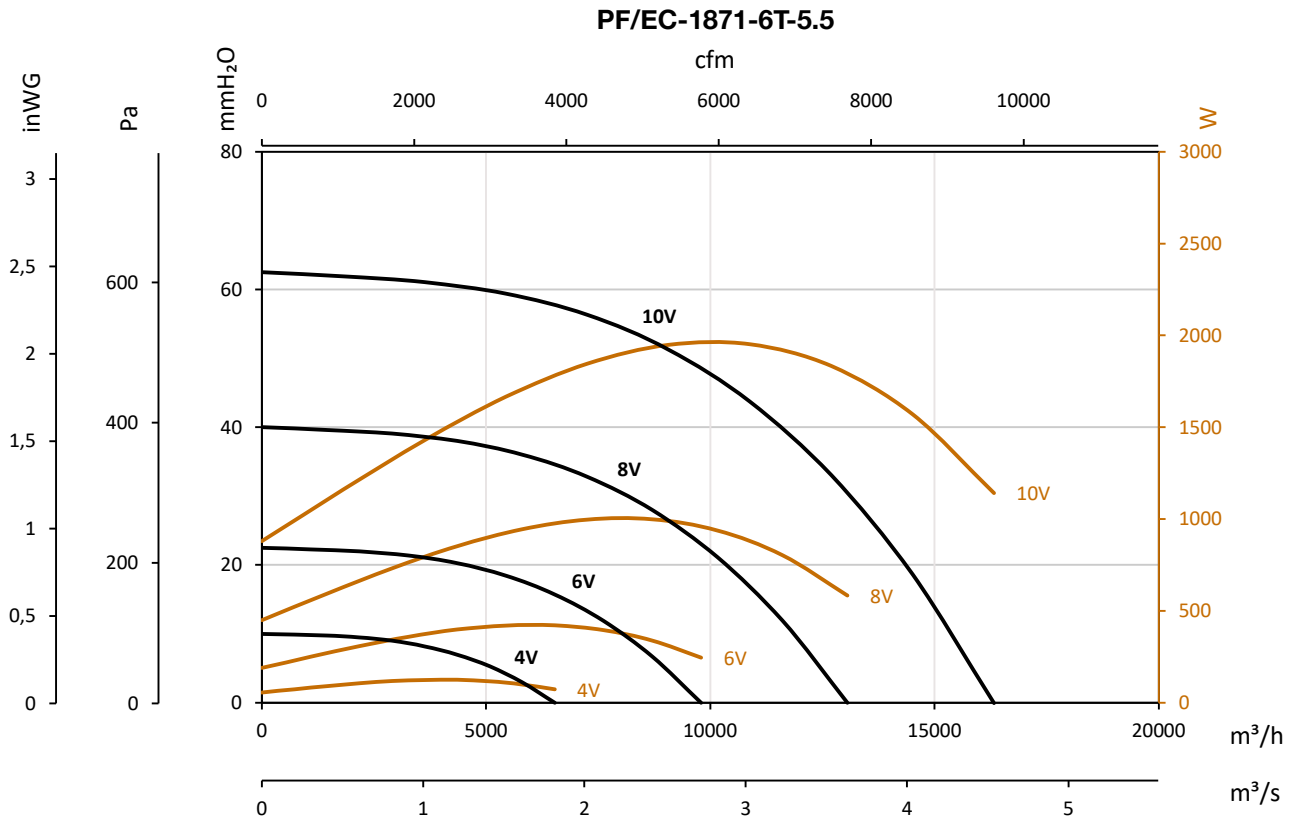
Pe= Pressione statica in mmH₂O, Pa e inwg



Curve caratteristiche

Q= Portata in m³/h, m³/s e cfm

Pe= Pressione statica in mmH₂O, Pa e inwg



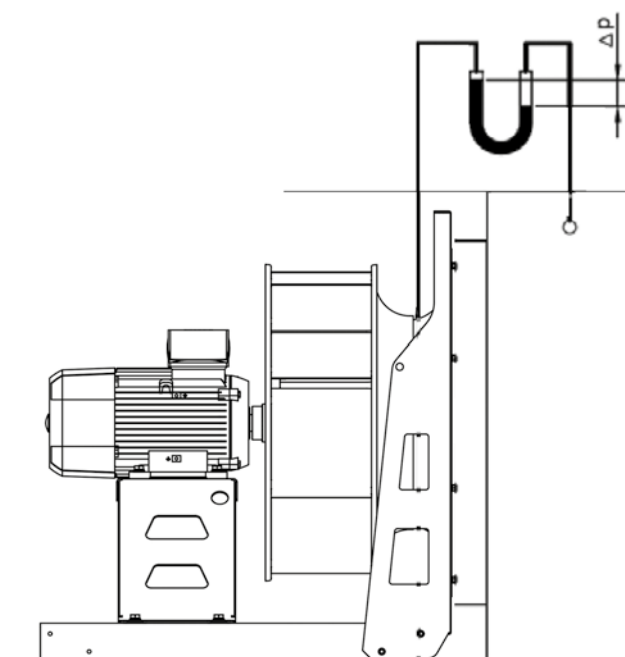
Presza di pressione

Flusso d'aria → Q [m³/h]
 Fattore di calibrazione → K
 Differenza di pressione → Δp [Pa]

$$Q = K x \sqrt{\Delta p}$$

	Fattore K*
PF/EC-925	77
PF/EC-1028	94
PF/EC-1031	107
PF/EC-1135	143
PF/EC-1240	168
PF/EC-1445	245
PF/EC-1650	225
PF/EC-1856	310
PF/EC-1663	397
PF/EC-1871	513

* Valori riferiti a p = 1,2 kg/m³ e a 20 °C.



Accessori



SI-PRESIÓN



INT



EC CONTROL



MTP



RPA



B



BD