

# CBX



**Ventiladores centrífugos de dupla aspiração, com transmissão, saída do eixo de ambos os lados e turbina com pás avançadas**



#### Ventilador:

- Envolvente em chapa de aço galvanizado.
- Turbina com pás avançadas, em chapa de aço galvanizado.
- Rolamentos apoiados com amortecedores de borracha para evitar vibrações.
- Fornecido com pés de apoio PSB.
- Eixo livre com rolamentos de esferas de lubrificação permanente em ambos os lados.
- Temperatura do ar a transportar: -25 °C a +85 °C.

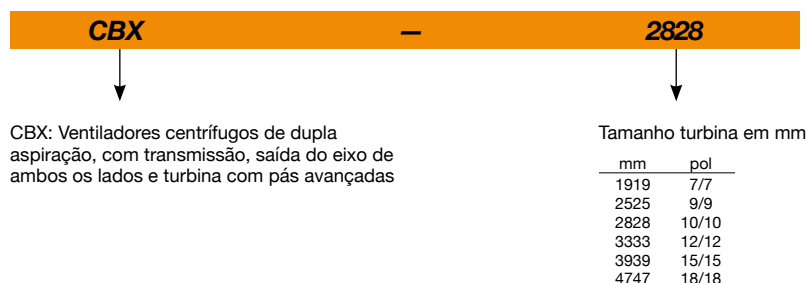
#### Acabamento:

- Chapa de aço galvanizado.

#### Sob consulta:

- O suporte de motor e o tensor de correias SM podem ser fornecidos.

## Código de pedido



## Características técnicas

Modelo	Velocidade máx.	Potência instalada máx.	Caudal máximo	Temperatura do ar (°C)		Peso aprox.
	(r/min)	(kW)	(m³/h)	mín.	máx.	(Kg)
CBX-1919	2500	1,1	3870	-25	+85	5
CBX-2525	1800	1,5	5830	-25	+85	9
CBX-2828	1700	1,5	6650	-25	+85	11
CBX-3333	1400	1,5	8190	-25	+85	16
CBX-3939	1000	1,5	11020	-25	+85	24
CBX-4747	700	1,5	15320	-25	+85	34

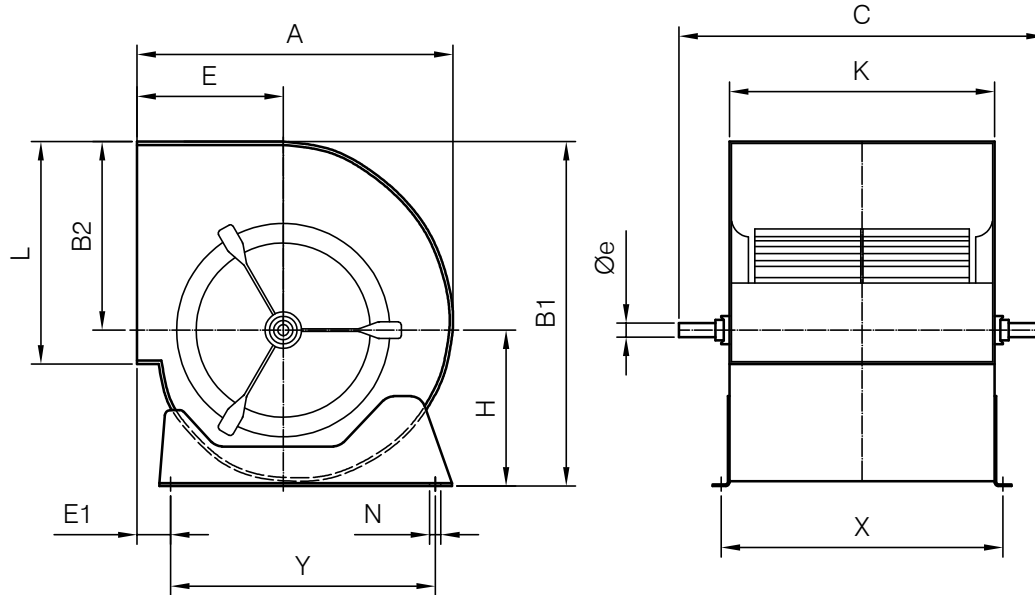


### Erp. (Energy Related Products)

Informação da Diretiva 2009/125/CE descarregável a partir da página da Internet da SODECA ou programa de seleção QuickFan.

## Dimensões mm

Fornecimento padrão: RD 90



	Equivalência Polegadas	A	B1	B2	C	E	E1	H	K	L	N	Øe	X	Y
CBX-1919	7/7	316	333	189	360	152	64	144	230	208	9x13	20	258	225
CBX-2525	9/9	380	400	218	430	183	78	182	300	263	9x13	20	328	275
CBX-2828	10/10	422	450	246	470	202	73	204	326	292	9x17	20	355	315
CBX-3333	12/12	493	526	290	560	230	82	236	387	345	9x17	25	415	390
CBX-3939	15/15	579	621	348	650	265	92	273	473	404	9x17	25	500	455
CBX-4747	18/18	686	746	415	750	323	82	331	540	482	9x17	25	568	575

## Acessórios



INT



VSD3/A-RFT  
- VSD1/A-RFM



PSB



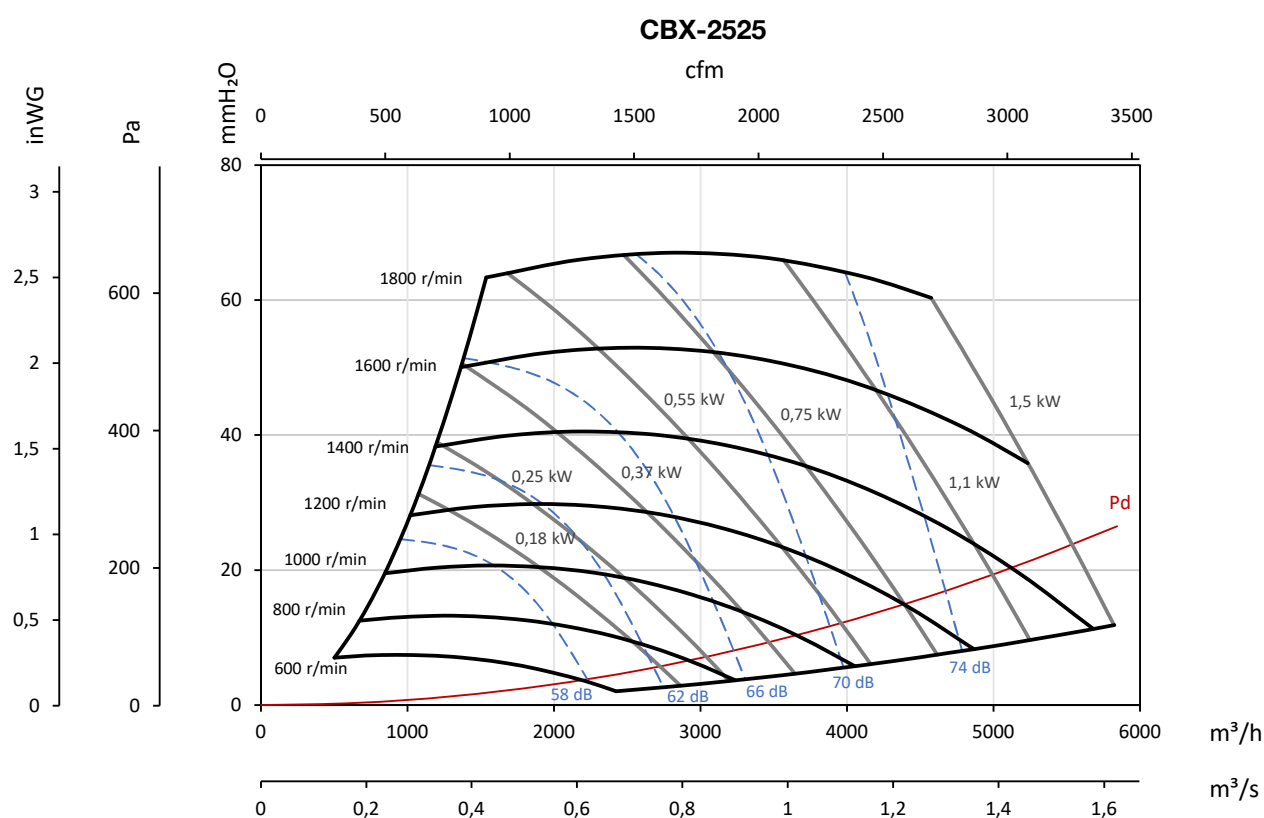
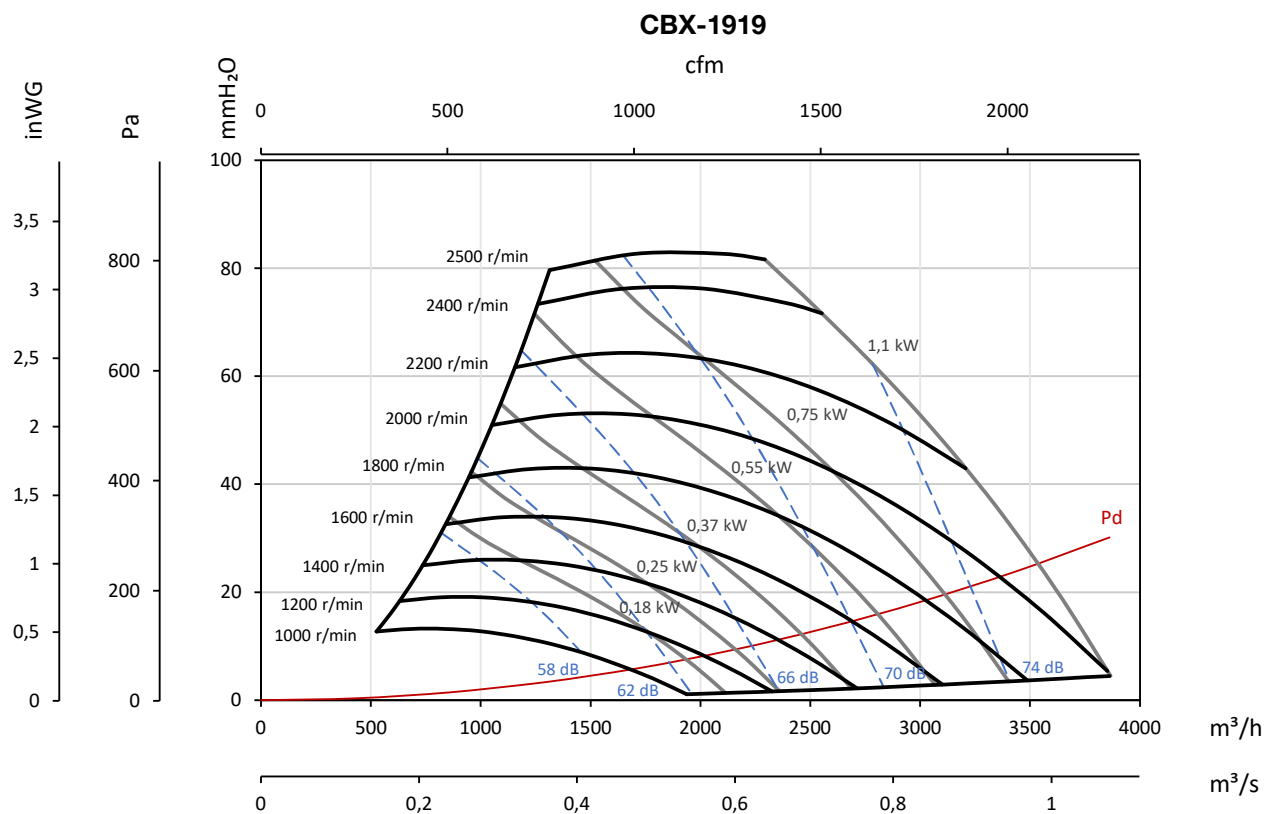
SM

### Curvas características

Q= Caudal em m<sup>3</sup>/h, m<sup>3</sup>/s e cfm

Pe= Pressão estática em mmH<sub>2</sub>O, Pa e inWG

Os níveis sonoros indicados nas curvas são pressões de aspiração medidas a 3 m em campo livre.

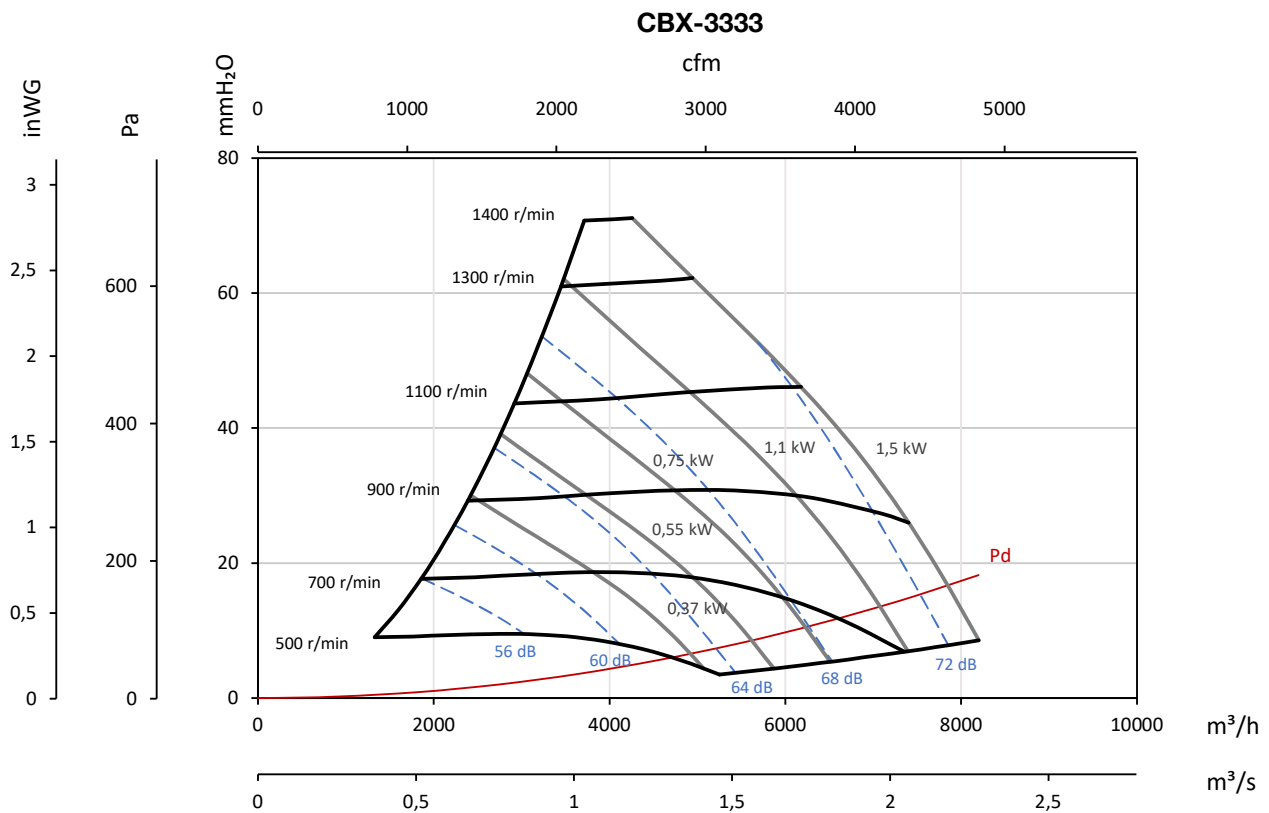
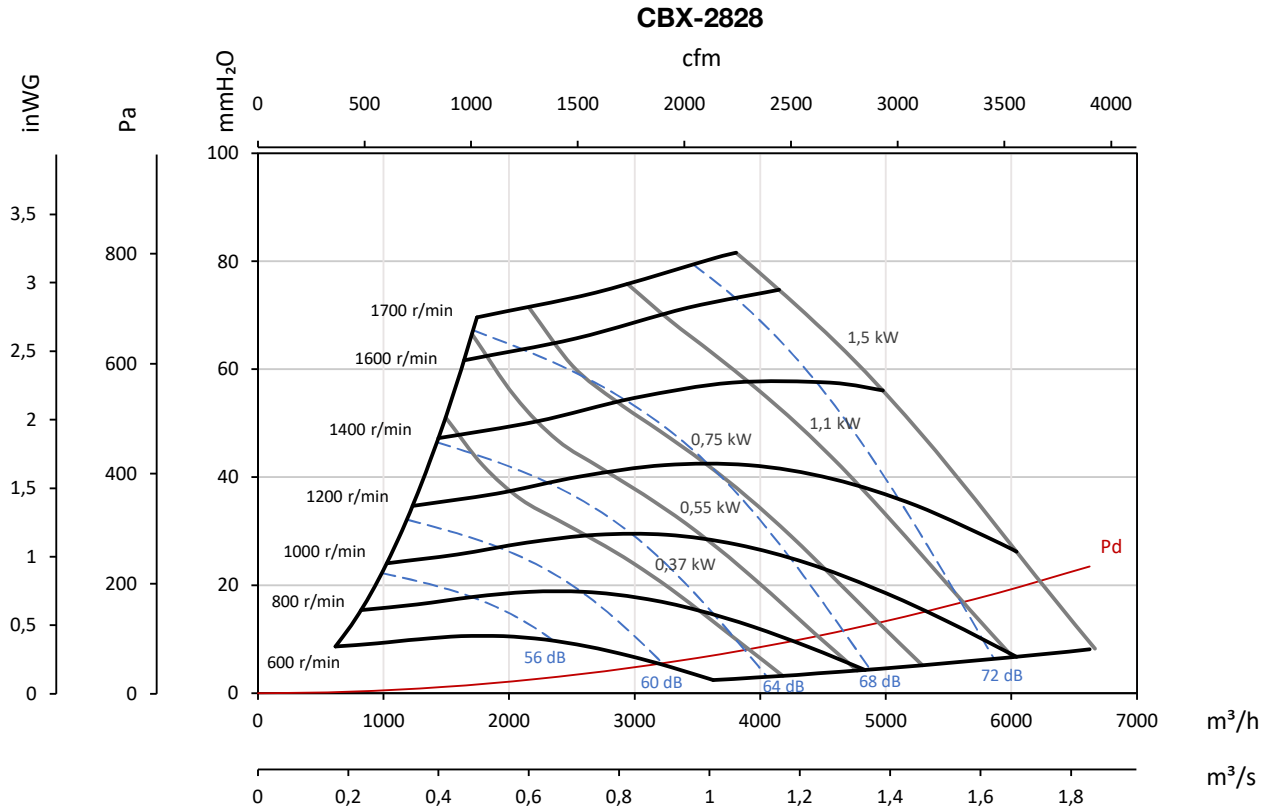


### Curvas características

Q= Caudal em m<sup>3</sup>/h, m<sup>3</sup>/s e cfm

Pe= Pressão estática em mmH<sub>2</sub>O, Pa e inWG

Os níveis sonoros indicados nas curvas são pressões de aspiração medidas a 3 m em campo livre.



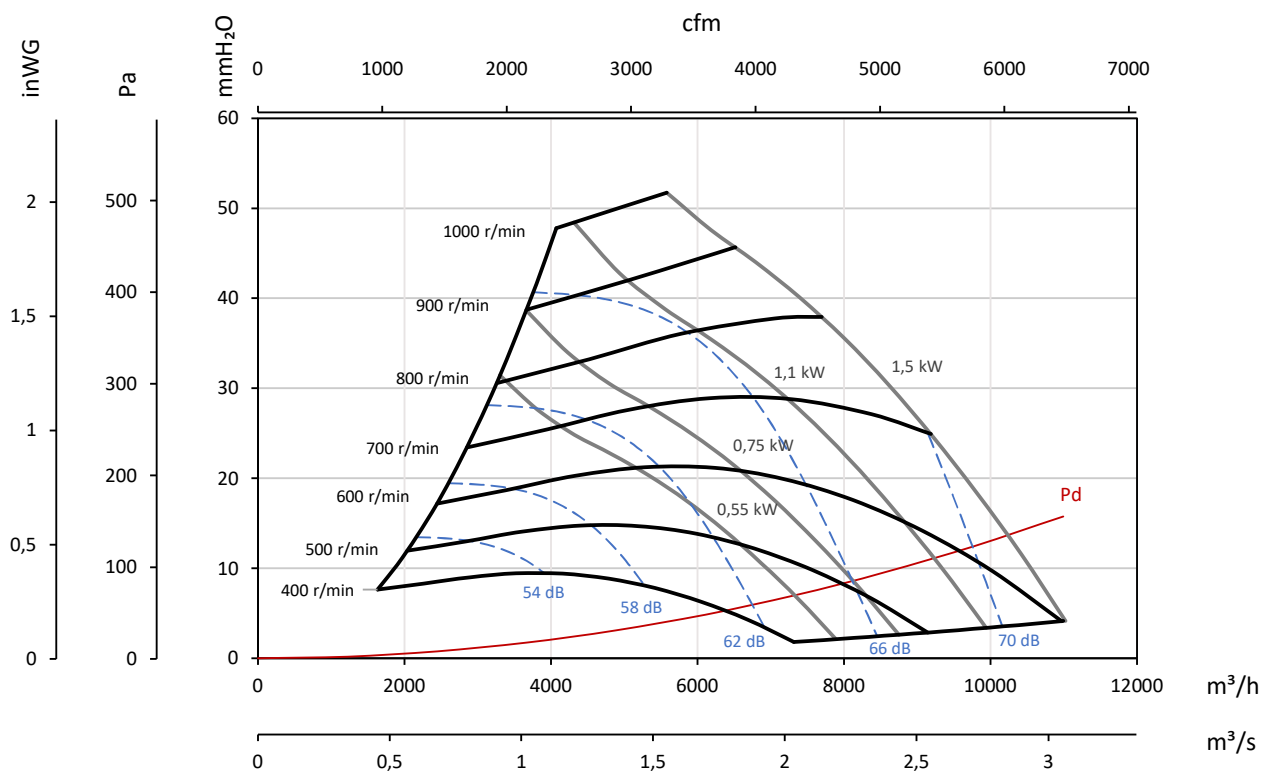
### Curvas características

Q= Caudal em m<sup>3</sup>/h, m<sup>3</sup>/s e cfm

Pe= Pressão estática em mmH<sub>2</sub>O, Pa e inwg

Os níveis sonoros indicados nas curvas são pressões de aspiração medidas a 3 m em campo livre.

#### CBX-3939



#### CBX-4747

