

# CJS

Ventiladores 400 °C/2h e 300 °C/ h, com tampas permutáveis



Ventiladores 400 °C/2h, com caixa acusticamente isolada e painel tipo sanduíche. Para trabalhar inseridas em zonas de risco de incêndios.

#### Ventilador:

- Estrutura em chapa de aço galvanizado, com isolamento térmico e acústico.
- Turbina com pás recuadas em chapa de aço.
- Painéis permutáveis para ter a impulsão em qualquer dos lados.
- De série fornece-se com impulsão retangular; com o acessório TAC pode converter-se a impulsão em circular.
- Homologação em conformidade com a norma EN 12101-3, com certificação n.º: 0370-CPR-0398.
- Direção do ar sentido linear.

#### Motor:

- Motores classe H para uso contínuo S1 e uso de emergência S2. Com rolamentos de esferas, proteção IP55 e 1 ou 2 velocidades conforme o modelo.

- Motores de eficiência IE3 para potências iguais ou superiores a 0,75 kW, exceto monofásicos, 2 velocidades e 8 polos.
- Trifásico 230/400 V 50 Hz (até 3kW) e 400/690 V 50 Hz (potências superiores a 3 kW).
- Temperatura máxima do ar a transportar: Serviço S1 -25 °C a +40 °C contínuo. Apto também para climas quentes com temperaturas até 50 °C. Serviço S2 300 °C/2h, 400 °C/2h.

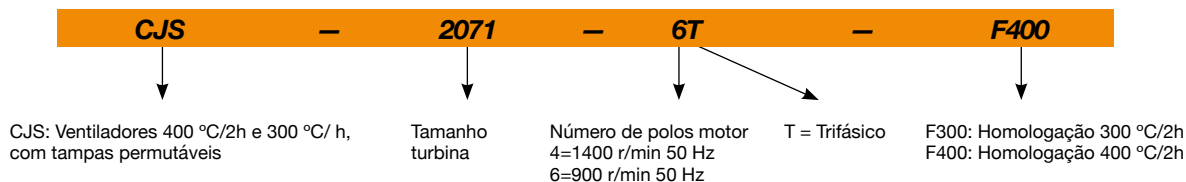
#### Acabamento:

- Resistente à corrosão em chapa de aço galvanizado.

#### Mediante pedido:

- Ventiladores com motores de 2 velocidades.
- Execução especial para trabalho vertical.

## Código de pedido



## Características técnicas

Modelo	Velocidade (r/min)	Intensidade máx. admissível (A)			Potência instalada (kW)	Caudal máximo (m³/h)	Nível pressão sonora <sup>1</sup> dB (A)	Peso aprox. (Kg)
		230V	400V	690V				
CJS-1850-4T IE3	1440	5,89	3,38		1,50	6670	68	87
CJS-2056-4T IE3	1465	7,86	4,52		2,20	9460	70	133
CJS-2056-6T IE3	950	3,36	1,93		0,75	6510	55	128
CJS-2071-4T IE3	1480		20,70	11,99	11,00	25000	83	285
CJS-2071-6T-3 IE3	960	9,78	5,62		2,20	12480	70	156
CJS-2071-6T-5.5 IE3	970		8,37	4,82	4,00	16020	68	251
CJS-2263-4T IE3	1465		10,40	6,04	5,50	17400	74	196
CJS-2263-6T IE3	950	4,73	2,72		1,10	8970	59	139
CJS-2880-6T IE3	970		8,37	4,82	4,00	17070	71	249

<sup>1</sup> Nível de pressão sonora irradiada em dB(A) a 3 m de distância.



### Erp. (Energy Related Products)

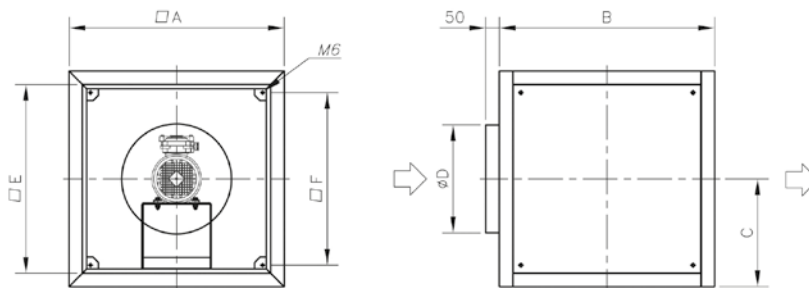
Informação da Diretiva 2009/125/CE descarregável a partir da página da Internet da SODECA ou programa de seleção QuickFan.

## Características acústicas

Espectro de potência sonora irradiada Lw(A) em dB(A) por banda de frequência em Hz

	63	125	250	500	1000	2000	4000	8000
CJS-1850-4T	66	72	77	78	81	80	73	68
CJS-2056-4T	67	73	79	79	83	83	75	68
CJS-2056-6T	52	58	64	64	68	68	60	53
CJS-2071-4T	80	81	89	92	95	96	92	78
CJS-2071-6T-3	66	65	80	79	83	83	72	61
CJS-2071-6T-5.5	65	66	74	77	80	81	77	63
CJS-2263-4T	74	79	85	87	85	82	75	67
CJS-2263-6T	59	64	70	72	70	67	60	52
CJS-2880-6T	68	74	79	80	84	83	76	69

## Dimensões mm



	A	B	C	D	E	F
CJS-1850-4T	800	800	400	400	700	640
CJS-2056-4T	925	925	462,5	450	825	765
CJS-2056-6T	925	925	462,5	450	825	765
CJS-2071-4T	1060	1060	530	710	960	900
CJS-2071-6T-3	1000	1000	500	630	900	840
CJS-2071-6T-5.5	1060	1060	530	710	960	900
CJS-2263-4T	1000	1000	500	630	900	840
CJS-2263-6T	925	925	462,5	560	825	765
CJS-2880-6T	1060	1060	530	710	960	900

## Acessórios



INT



IAT



C2V



RPA



TAC



CABLE BOX



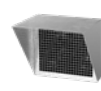
AET



CENTRAL CO



VSD3/A-RFT  
- VSD1/A-RFM



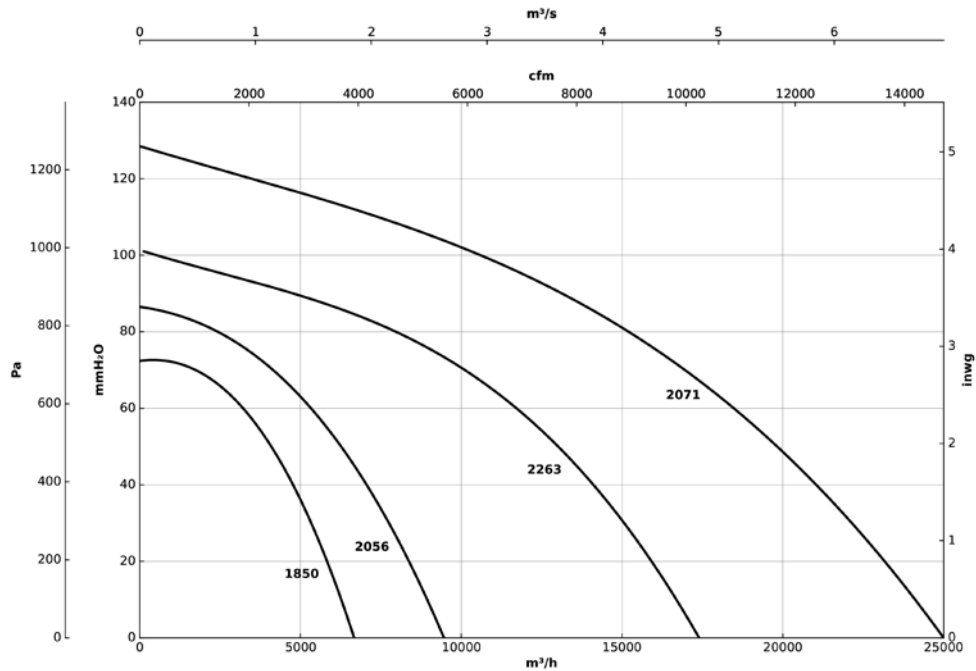
VIS

### Curvas características

Q= Caudal em m<sup>3</sup>/h, m<sup>3</sup>/s e cfm

Pe= Pressão estática em mmH<sub>2</sub>O, Pa e inwg

4T=1500 r/min



6T=1000 r/min

