

# TSA



**Ventiladores centrífugos de simples aspiração, transmissão por correias e turbina com pás avançadas**



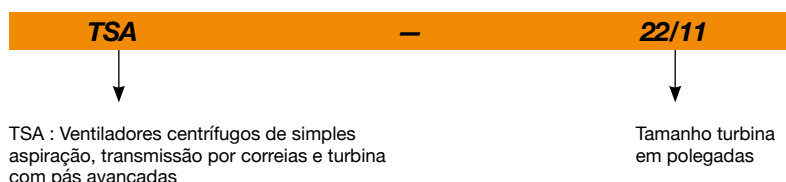
Ventilador:

- Envolvente em chapa de aço galvanizado.
- Turbina com pás avançadas, em chapa de aço galvanizado.
- Temperatura do ar a transportar: -25 °C a +85 °C.

Acabamento:

- Chapa de aço galvanizado.

## Código de pedido



## Características técnicas

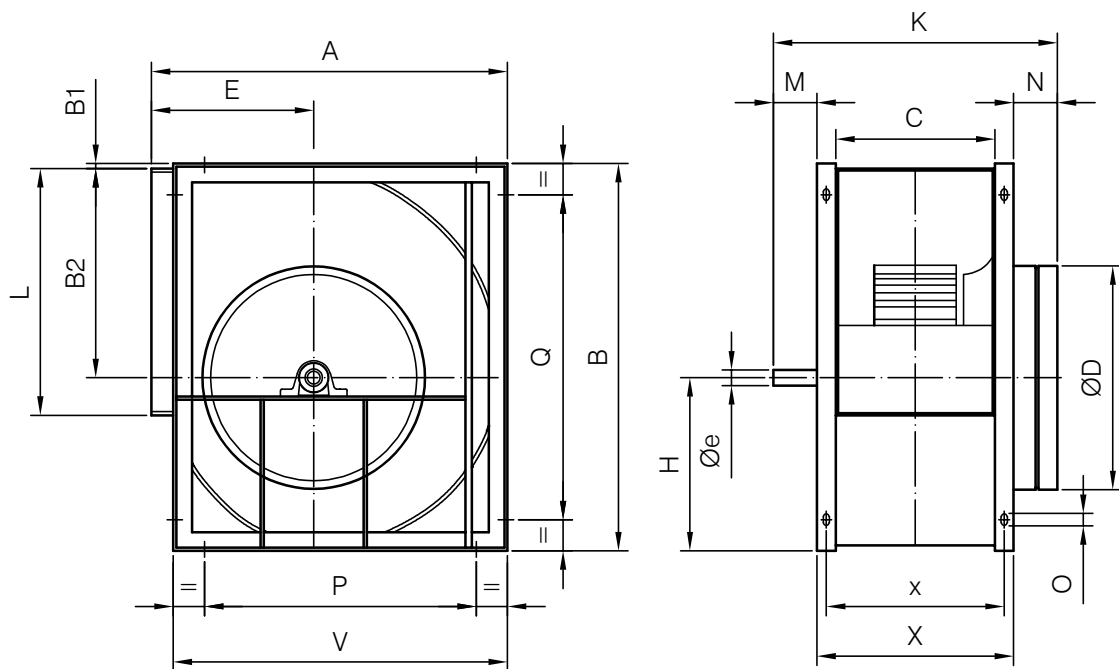
| Modelo    | Velocidade máx. | Potência instalada máx. | Caudal máximo | Temperatura do ar (°C) |      | Peso aprox. (Kg) |
|-----------|-----------------|-------------------------|---------------|------------------------|------|------------------|
|           | (r/min)         | (kW)                    | (m³/h)        | mín.                   | máx. |                  |
| TSA-12/6  | 1600            | 2,2                     | 5020          | -25                    | 85   | 18               |
| TSA-15/7  | 1100            | 3,0                     | 7600          | -25                    | 85   | 23               |
| TSA-18/9  | 1000            | 4,0                     | 10990         | -25                    | 85   | 33               |
| TSA-20/10 | 900             | 5,5                     | 15760         | -25                    | 85   | 71               |
| TSA-22/11 | 1000            | 18,5                    | 27030         | -25                    | 85   | 80               |
| TSA-25/13 | 900             | 18,5                    | 34050         | -25                    | 85   | 93               |
| TSA-30/14 | 600             | 18,5                    | 41400         | -25                    | 85   | 125              |



## Erp. (Energy Related Products)

Informação da Diretiva 2009/125/CE descarregável a partir da página da Internet da SODECA ou programa de seleção QuickFan.

## Dimensões mm



|           | A    | B    | B1 | B2  | C   | øD  | E   | øe | H   | K   | L   | M   | N   | O    | P    | Q    | V    | X   | x   |
|-----------|------|------|----|-----|-----|-----|-----|----|-----|-----|-----|-----|-----|------|------|------|------|-----|-----|
| TSA-12/6  | 498  | 532  | -  | 290 | 210 | 317 | 230 | 25 | 242 | 435 | 345 | 75  | 90  | 9x17 | 324  | 324  | 468  | 270 | 242 |
| TSA-15/7  | 583  | 632  | -  | 348 | 269 | 400 | 265 | 25 | 284 | 494 | 404 | 75  | 90  | 9x17 | 406  | 406  | 553  | 329 | 301 |
| TSA-18/9  | 694  | 756  | -  | 415 | 301 | 480 | 323 | 25 | 341 | 526 | 482 | 75  | 90  | 9x17 | 520  | 608  | 664  | 361 | 333 |
| TSA-20/10 | 843  | 963  | 35 | 523 | 330 | 582 | 375 | 35 | 440 | 620 | 603 | 100 | 110 | 9x17 | 646  | 811  | 798  | 410 | 370 |
| TSA-22/11 | 913  | 1046 | 35 | 569 | 358 | 625 | 400 | 35 | 477 | 648 | 693 | 100 | 110 | 9x17 | 716  | 894  | 868  | 438 | 398 |
| TSA-25/13 | 998  | 1161 | 35 | 642 | 412 | 703 | 423 | 35 | 519 | 701 | 793 | 100 | 110 | 9x17 | 801  | 1009 | 953  | 492 | 452 |
| TSA-30/14 | 1206 | 1400 | 35 | 776 | 474 | 804 | 515 | 40 | 624 | 764 | 933 | 100 | 110 | 9x17 | 1009 | 1248 | 1161 | 554 | 514 |

## Acessórios



INT



VSD3/A-RFT  
- VSD1/A-RFM



AET



VIS



ACE ACE/400



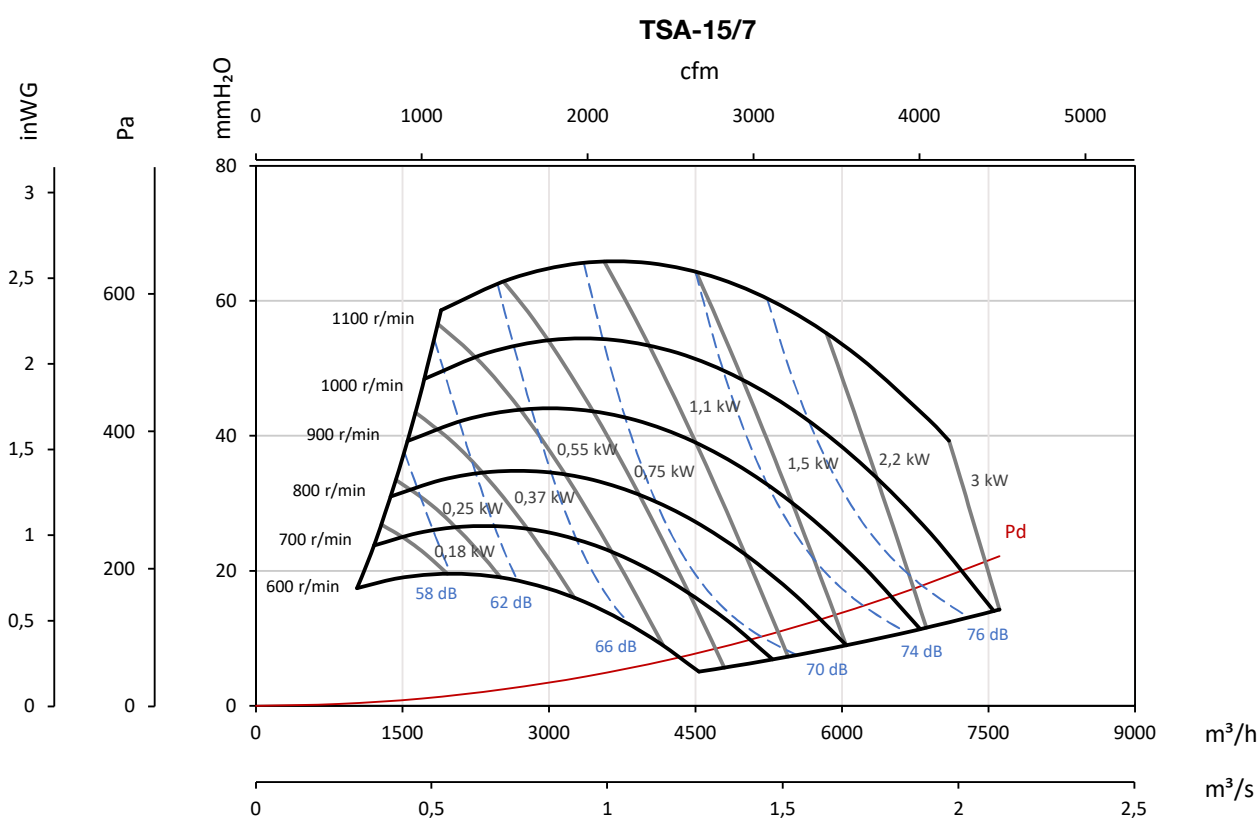
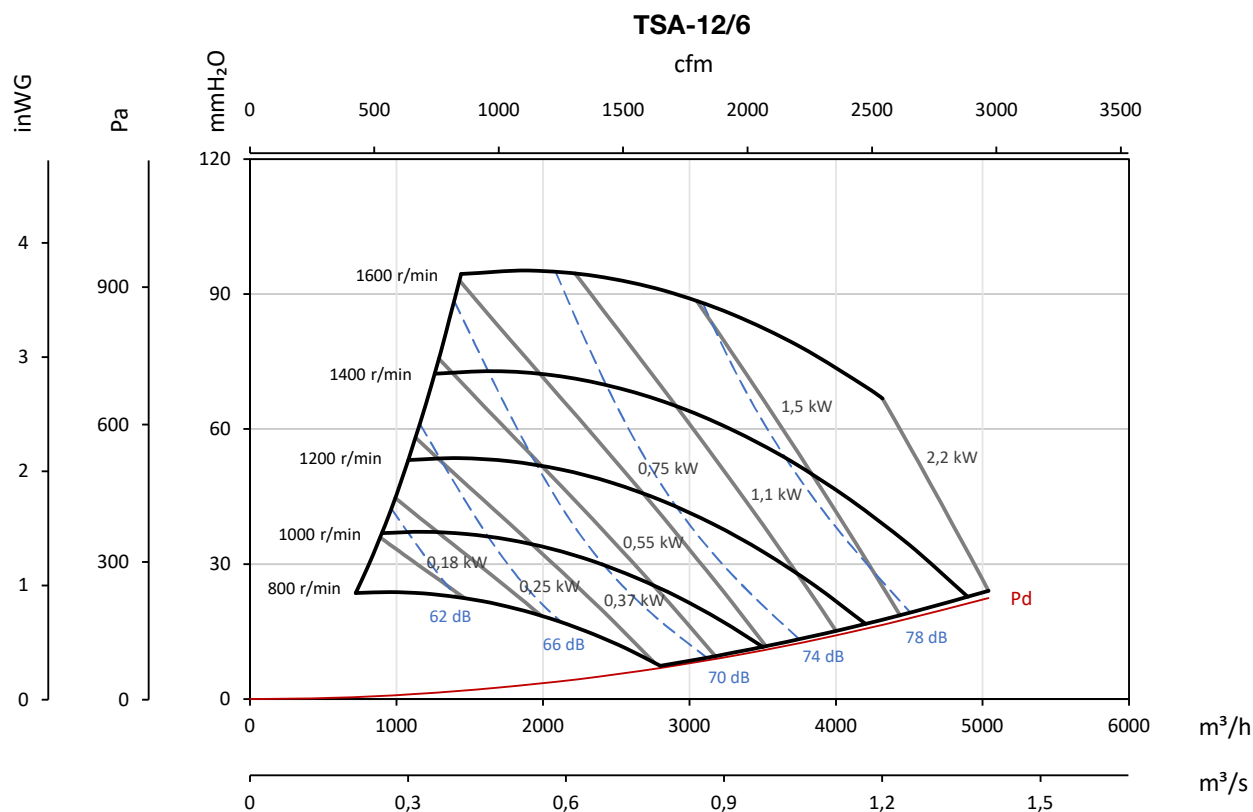
TEJ

### Curvas características

Q= Caudal em m<sup>3</sup>/h, m<sup>3</sup>/s e cfm

Pe= Pressão estática em mmH<sub>2</sub>O, Pa e inWG

Os níveis sonoros indicados nas curvas são pressões de aspiração medidas a 3 m em campo livre.

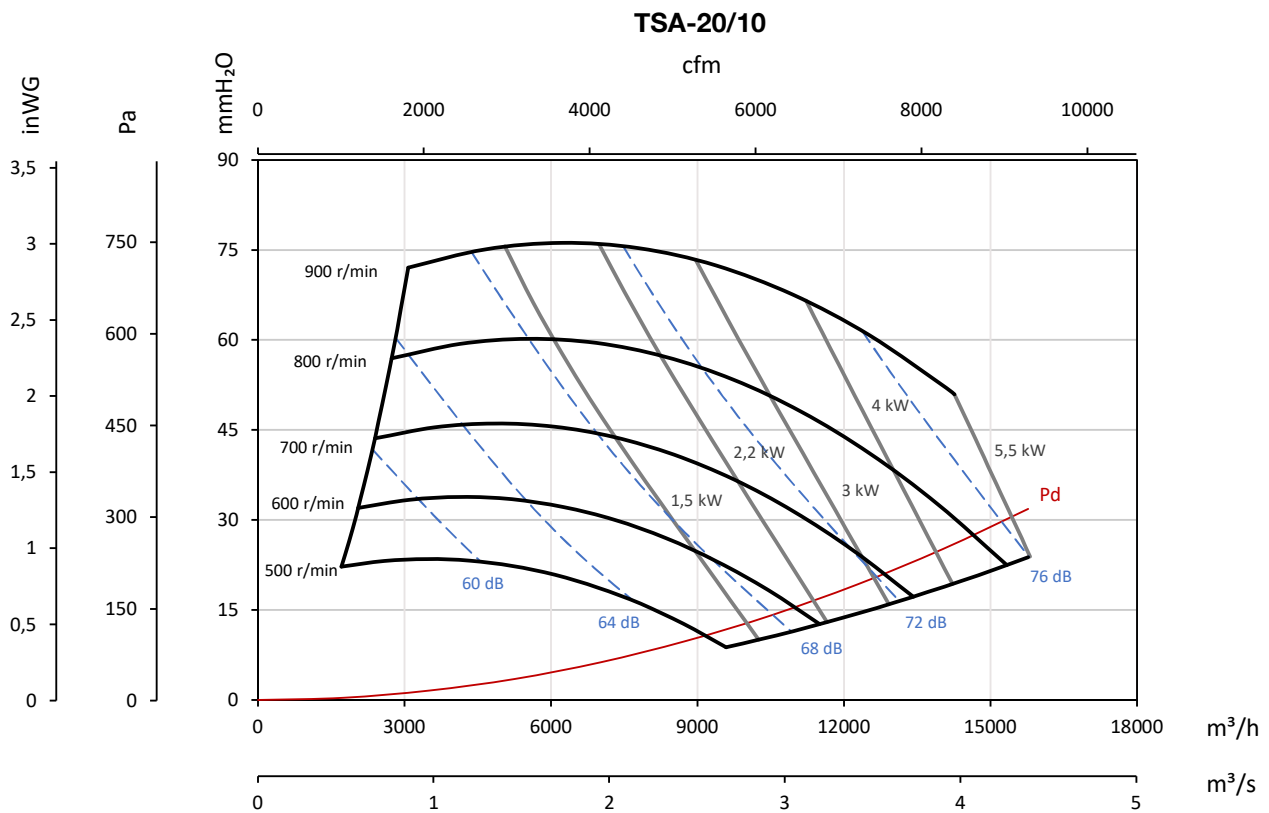
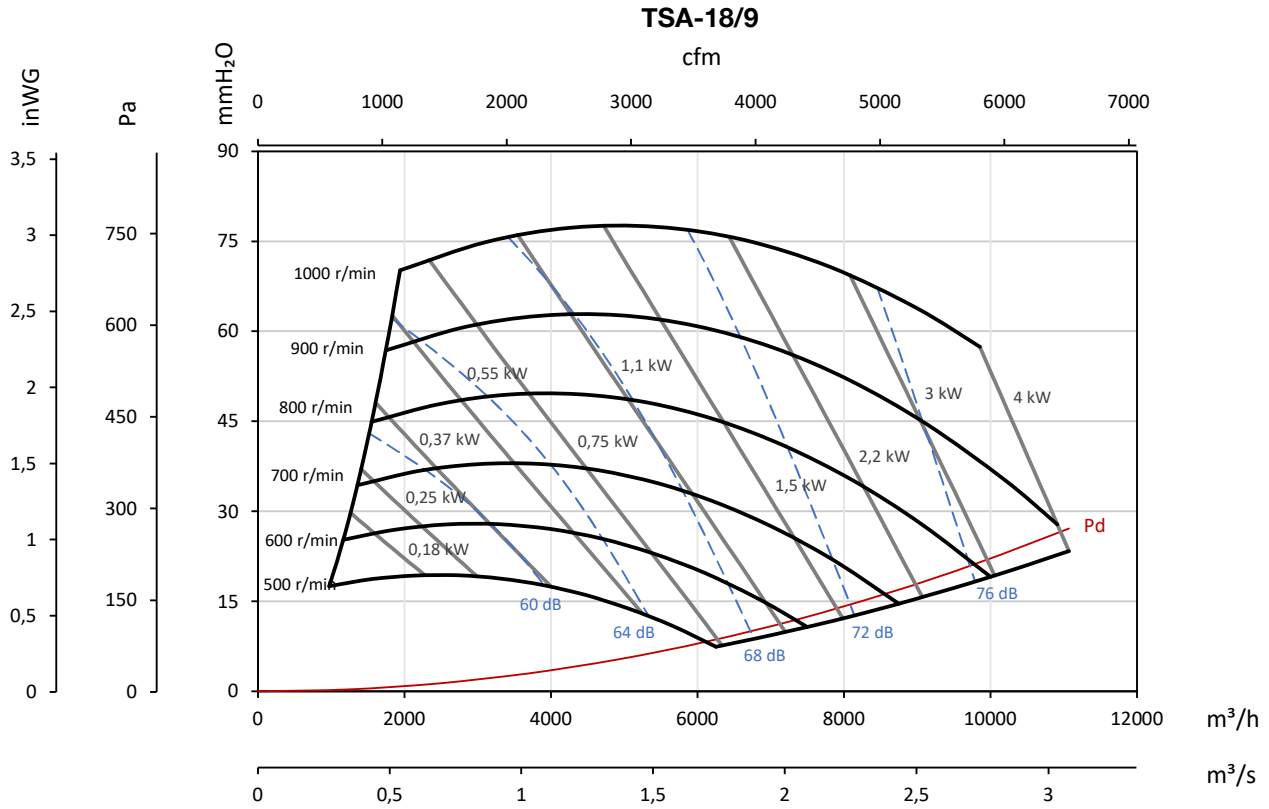


### Curvas características

Q= Caudal em m<sup>3</sup>/h, m<sup>3</sup>/s e cfm

Pe= Pressão estática em mmH<sub>2</sub>O, Pa e inWG

Os níveis sonoros indicados nas curvas são pressões de aspiração medidas a 3 m em campo livre.

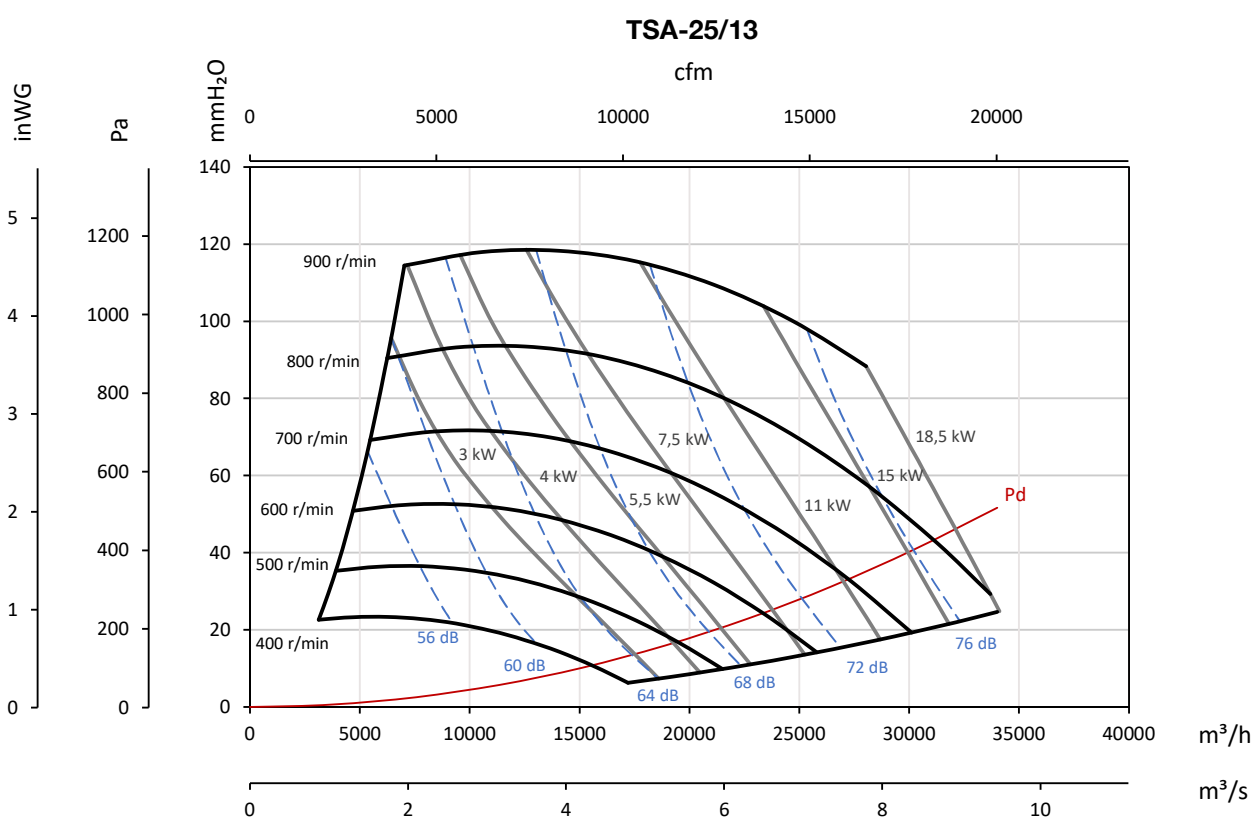
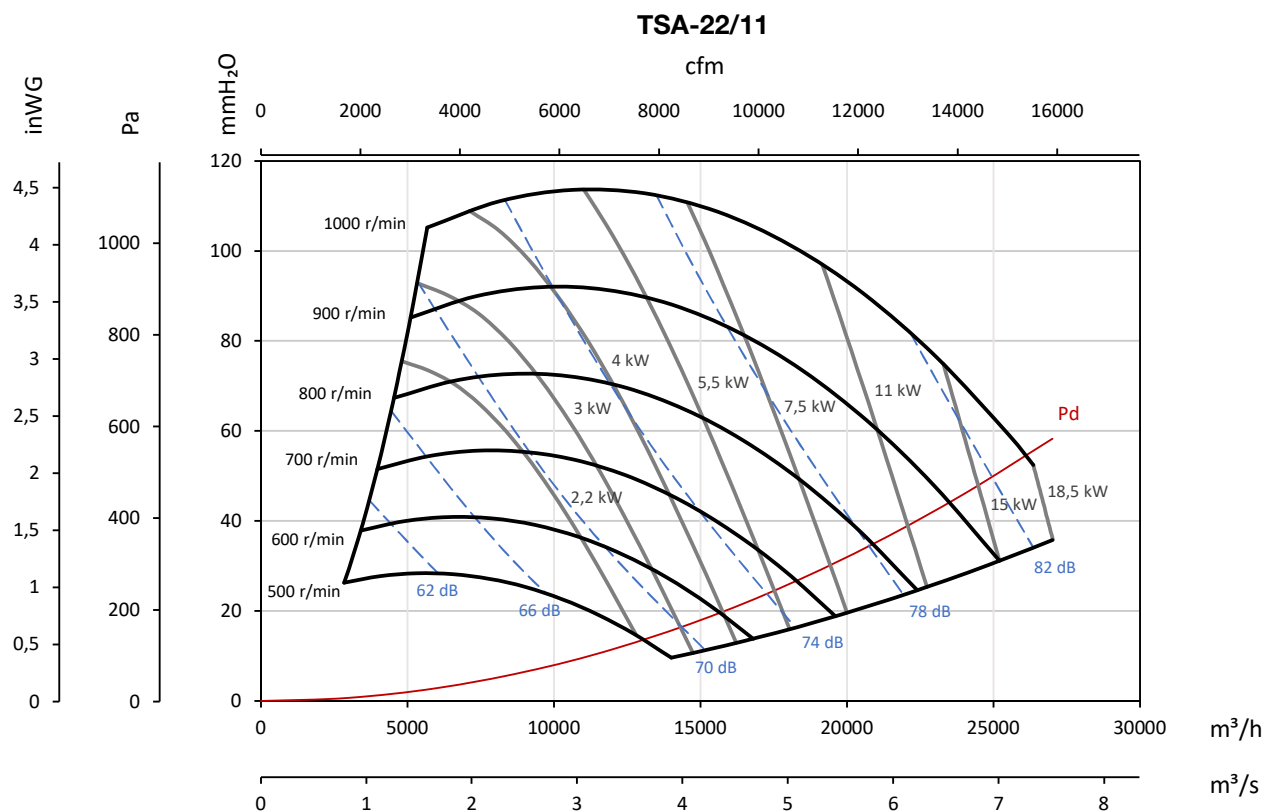


### Curvas características

Q= Caudal em m<sup>3</sup>/h, m<sup>3</sup>/s e cfm

Pe= Pressão estática em mmH<sub>2</sub>O, Pa e inWG

Os níveis sonoros indicados nas curvas são pressões de aspiração medidas a 3 m em campo livre.



### Curvas características

Q= Caudal em m<sup>3</sup>/h, m<sup>3</sup>/s e cfm

Pe= Pressão estática em mmH<sub>2</sub>O, Pa e inwg

Os níveis sonoros indicados nas curvas são pressões de aspiração medidas a 3 m em campo livre.

