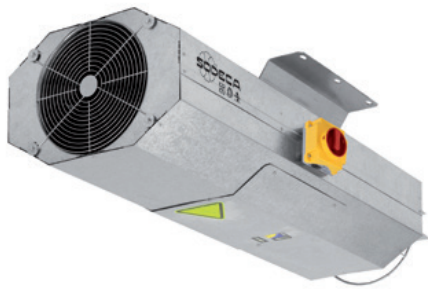


HCT/IMP

NEW

Jet fans de grande alcance unidirecionais ou reversíveis



Jet fans de grande alcance unidirecionais ou reversíveis, com desenho octogonal para movimento de ar e extração de CO em estacionamentos.

Ventilador:

- Conjunto de ventilador unidirecional o u reversível, composto por ventilador, silenciadores, defletores e suportes.
- Hélices orientáveis, concebidas para obter grandes impulsos.
- Grelha de proteção anticontactos de acordo com a norma UNE-EN ISO 12499, nos modelos unidirecionais.
- Defletor para aumento do alcance do ar no lado de impulsão. Os modelos reversíveis estão equipados com defletores em ambos os lados.
- Silenciadores de alta atenuação com isolamento térmico e acústico.
- Interruptor de segurança, série INT, incorporado no ventilador (HCT/IMP-L).
- Direção ar motor-hélice ou reversível 100 %.
- HCT/IMP-L: Envolvente em chapa de aço galvanizado.

- HCT/IMP-LS: Envolvente de comprimento reduzido, em chapa de aço galvanizado.

Motor:

- Motores de eficiência IE3 para potências iguais ou superiores a 0,75 kW, exceto monofásicos, 2 velocidades e 8 polos.
- Motores classe F, com rolamentos de esferas, proteção IP55. De 1 ou 2 velocidades conforme o modelo.
- Trifásicos 230/400 V-50 Hz.
- Temperatura máxima do ar a transportar: -20 °C +40 °C.

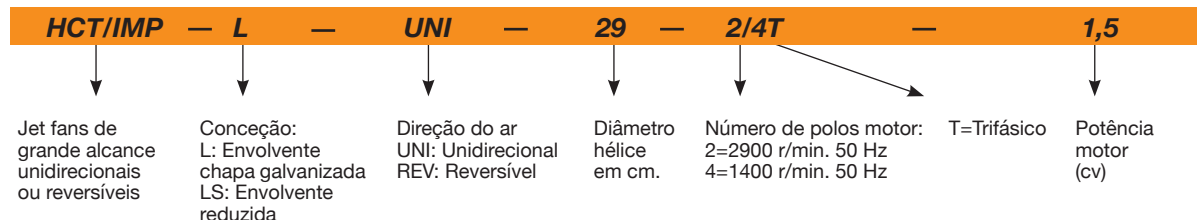
Acabamento:

- Anticorrosivo em chapa de aço galvanizado.

Mediante pedido:

- Prestações de impulso diferentes das indicadas.
- Versão homologada para desenfumagem segundo a norma EN 12101-3 (ver série THT/IMP).

Código de pedido



Características técnicas

UNIDIRECIONAL

Modelo	Velocidade (r/min)	Intensidade máxima (A)		Caudal (m³/h)	Impulso (N)	Velocidade impulsão (m/s)	Potência instalada (kW)	Pressão sonora LpA a 10 m dB(A)	Peso aprox. (kg)
		230 V	400 V						
HCT/IMP-L-UNI-29-2/4T	2880/1420	-	1,25/0,45	4000/2000	21/5	16,8/8,4	0,55/0,11	37/22	69
HCT/IMP-L-UNI-35-2/4T	2890/1415	-	1,90/0,70	6360/3180	36/9	17,8/8,9	0,85/0,20	52/37	70
HCT/IMP-L-UNI-38-2/4T-1.5	2905/1440	-	2,50/0,90	8450/4225	57/15	20,7/10,3	1,10/0,25	47/32	94
HCT/IMP-L-UNI-40-2/4T-1.5	2905/1440	-	2,50/0,90	9250/4625	60/15	20,4/10,2	1,10/0,25	53/38	104
HCT/IMP-L-UNI-45-2/4T-2	2935/1450	-	3,80/1,20	10800/5400	62/15	18,1/9,0	1,50/0,37	57/42	140
HCT/IMP-L-UNI-45-2/4T-3	2910/1420	-	5,00/1,60	13200/6600	92/23	22,1/11,0	2,20/0,60	58/43	141
HCT/IMP-L-UNI-50-2/4T-6	2940/1450	-	9,90/3,20	19700/9850	165/41	26,4/13,2	4,50/1,30	60/45	234
HCT/IMP-LS-UNI-29-2/4T	2880/1420	-	1,25/0,45	4000/2000	21/5	16,8/8,4	0,55/0,11	39/24	55
HCT/IMP-LS-UNI-35-2/4T	2890/1415	-	1,90/0,70	6360/3180	36/9	17,8/8,9	0,85/0,20	54/39	56
HCT/IMP-LS-UNI-38-2/4T-1.5	2905/1440	-	2,50/0,90	8450/4225	57/15	20,7/10,3	1,10/0,25	49/34	76
HCT/IMP-LS-UNI-40-2/4T-1.5	2905/1440	-	2,50/0,90	9250/4625	60/15	20,4/10,2	1,10/0,25	55/40	83
HCT/IMP-LS-UNI-45-2/4T-2	2935/1450	-	3,80/1,20	10800/5400	62/15	18,1/9,0	1,50/0,37	59/44	112
HCT/IMP-LS-UNI-45-2/4T-3	2910/1420	-	5,00/1,60	13200/6600	92/23	22,1/11,0	2,20/0,60	60/45	113
HCT/IMP-LS-UNI-50-2/4T-6	2940/1450	-	9,90/3,20	19700/9850	165/41	26,4/13,2	4,50/1,30	62/47	187

Características técnicas

Modelo	Velocidade (r/min)	Intensidade máxima (A)		Caudal (m³/h)	Impulso (N)	Velocidade impulsão (m/s)	Potência instalada (kW)	Pressão sonora LpA a 10 m dB(A)	Peso aprox. (kg)
		230 V	400 V						
HCT/IMP-L-UNI-29-2T-0.75	2760	2,57	1,49	4000	21	16,8	0,55	37	73
HCT/IMP-L-UNI-35-2T-1.5 IE3	2830	4,03	2,32	6360	36	17,8	1,1	52	76
HCT/IMP-L-UNI-38-2T-1.5 IE3	2830	4,03	2,32	8450	57	20,7	1,1	47	98
HCT/IMP-L-UNI-40-2T-1.5 IE3	2830	4,03	2,32	9250	60	20,4	1,1	53	108
HCT/IMP-L-UNI-45-2T-2 IE3	2875	5,34	3,07	10800	62	18,1	1,5	57	145
HCT/IMP-L-UNI-45-2T-3 IE3	2910	7,32	4,21	13200	92	22,1	2,2	58	156
HCT/IMP-L-UNI-50-2T-5.5 IE3	2900	13,00	7,50	19700	165	26,4	4	60	242
HCT/IMP-LS-UNI-29-2T-0.75	2760	2,57	1,49	4000	21	16,8	0,55	39	59
HCT/IMP-LS-UNI-35-2T-1.5 IE3	2830	4,03	2,32	6360	36	17,8	1,1	54	62
HCT/IMP-LS-UNI-38-2T-1.5 IE3	2830	4,03	2,32	8450	57	20,7	1,1	49	80
HCT/IMP-LS-UNI-40-2T-1.5 IE3	2830	4,03	2,32	9250	60	20,4	1,1	55	87
HCT/IMP-LS-UNI-45-2T-2 IE3	2875	5,34	3,07	10800	62	18,1	1,5	59	117
HCT/IMP-LS-UNI-45-2T-3 IE3	2910	7,32	4,21	13200	92	22,1	2,2	60	128
HCT/IMP-LS-UNI-50-2T-5.5 IE3	2900	13,00	7,50	19700	165	26,4	4	62	195
HCT/IMP-L-UNI-29-4T-0.12	1320	0,65	0,38	1550	3	6,5	0,09	26	63
HCT/IMP-L-UNI-35-4T-0.12	1320	0,65	0,38	3210	10	9,3	0,09	33	59
HCT/IMP-L-UNI-38-4T-0.25	1350	1,23	0,71	4440	16	10,9	0,18	36	86
HCT/IMP-L-UNI-40-4T-0.33	1350	1,66	0,96	5170	20	11,4	0,25	38	96
HCT/IMP-L-UNI-45-4T-0.33	1350	1,66	0,96	5960	21	10,4	0,25	42	129
HCT/IMP-L-UNI-45-4T-0.5	1370	2,02	1,17	7100	29	12,4	0,37	43	118
HCT/IMP-L-UNI-50-4T-0.75	1380	2,92	1,69	10380	51	14,7	0,55	47	203
HCT/IMP-LS-UNI-29-4T-0.12	1320	0,65	0,38	1550	3	6,5	0,09	28	49
HCT/IMP-LS-UNI-35-4T-0.12	1320	0,65	0,38	3210	10	9,3	0,09	35	45
HCT/IMP-LS-UNI-38-4T-0.25	1350	1,23	0,71	4440	16	10,9	0,18	38	68
HCT/IMP-LS-UNI-40-4T-0.33	1350	1,66	0,96	5170	20	11,4	0,25	40	75
HCT/IMP-LS-UNI-45-4T-0.33	1350	1,66	0,96	5960	21	10,4	0,25	44	101
HCT/IMP-LS-UNI-45-4T-0.5	1370	2,02	1,17	7100	29	12,4	0,37	45	90
HCT/IMP-LS-UNI-50-4T-0.75	1380	2,92	1,69	10380	51	14,7	0,55	49	156

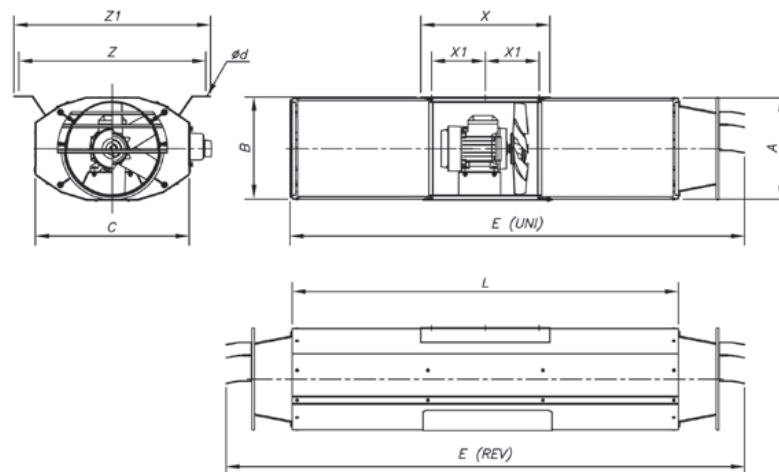
REVERSÍVEL

Modelo	Velocidade (r/min)	Intensidade máxima (A)		Caudal (m³/h)	Impulso (N)	Velocidade impulsão (m/s)	Potência instalada (kW)	Pressão sonora LpA a 10 m dB(A)	Peso aprox. (kg)
		230 V	400 V						
HCT/IMP-L-REV-29-2/4T	2880/1420	-	1,25/0,45	3400/1700	15/4	14,3/7,1	0,55/0,11	38/23	67
HCT/IMP-L-REV-35-2/4T	2890/1415	-	1,90/0,70	5940/2970	31/8	16,7/8,3	0,85/0,20	51/36	70
HCT/IMP-L-REV-38-2/4T-2	2935/1450	-	3,80/1,20	8200/4100	54/14	20,1/10,0	1,50/0,37	49/34	97
HCT/IMP-L-REV-40-2/4T-2	2935/1450	-	3,80/1,20	9250/4625	60/15	20,4/10,2	1,50/0,37	52/37	106
HCT/IMP-L-REV-45-2/4T-2	2935/1450	-	3,80/1,20	10300/5150	56/14	17,2/8,6	1,50/0,37	56/41	139
HCT/IMP-L-REV-45-2/4T-3	2910/1420	-	5,00/1,60	12800/6400	87/22	21,4/10,7	2,20/0,60	57/42	141
HCT/IMP-L-REV-50-2/4T-6	2940/1450	-	9,90/3,20	19000/9500	153/38	25,4/12,7	4,50/1,30	60/45	284
HCT/IMP-LS-REV-29-2/4T	2880/1420	-	1,25/0,45	3400/1700	15/4	14,3/7,1	0,55/0,11	40/25	55
HCT/IMP-LS-REV-35-2/4T	2890/1415	-	1,90/0,70	5940/2970	31/8	16,7/8,3	0,85/0,20	53/38	56
HCT/IMP-LS-REV-38-2/4T-2	2935/1450	-	3,80/1,20	8200/4100	54/14	20,1/10,0	1,50/0,37	51/36	77
HCT/IMP-LS-REV-40-2/4T-2	2935/1450	-	3,80/1,20	9250/4625	60/15	20,4/10,2	1,50/0,37	53/39	85
HCT/IMP-LS-REV-45-2/4T-2	2935/1450	-	3,80/1,20	10300/5150	56/14	17,2/8,6	1,50/0,37	58/43	111
HCT/IMP-LS-REV-45-2/4T-3	2910/1420	-	5,00/1,60	12800/6400	87/22	21,4/10,7	2,20/0,60	59/44	113
HCT/IMP-LS-REV-50-2/4T-6	2940/1450	-	9,90/3,20	19000/9500	153/38	25,4/12,7	4,50/1,30	62/47	227
HCT/IMP-L-REV-29-2T-0.75	2760	2,57	1,49	3400	15	14,3	0,55	38	71
HCT/IMP-L-REV-35-2T-1.5 IE3	2830	4,03	2,32	5940	31	16,7	1,1	51	76
HCT/IMP-L-REV-38-2T-2 IE3	2875	5,34	3,07	8200	54	20,1	1,5	49	102
HCT/IMP-L-REV-40-2T-2 IE3	2875	5,34	3,07	9250	60	20,4	1,5	52	111
HCT/IMP-L-REV-45-2T-2 IE3	2875	5,34	3,07	10300	56	17,2	1,5	56	144
HCT/IMP-L-REV-45-2T-3 IE3	2910	7,32	4,21	12800	87	21,4	2,2	57	156
HCT/IMP-L-REV-50-2T-5.5 IE3	2900	13,00	7,50	19000	153	25,4	4	60	292
HCT/IMP-LS-REV-29-2T-0.75	2760	2,57	1,49	3400	15	14,3	0,55	40	59
HCT/IMP-LS-REV-35-2T-1.5 IE3	2830	4,03	2,32	5940	31	16,7	1,1	53	62
HCT/IMP-LS-REV-38-2T-2 IE3	2875	5,34	3,07	8200	54	20,1	1,5	51	82
HCT/IMP-LS-REV-40-2T-2 IE3	2875	5,34	3,07	9250	60	20,4	1,5	53	90
HCT/IMP-LS-REV-45-2T-2 IE3	2875	5,34	3,07	10300	56	17,2	1,5	58	116

Características técnicas

Modelo	Velocidade (r/min)	Intensidade máxima (A)		Caudal (m³/h)	Impulso (N)	Velocidade impulsão (m/s)	Potência instalada (kW)	Pressão sonora LpA a 10 m dB(A)	Peso aprox. (kg)
		230 V	400 V						
HCT/IMP-LS-REV-45-2T-3 IE3	2910	7,32	4,21	12800	87	21,4	2,2	59	128
HCT/IMP-LS-REV-50-2T-5.5 IE3	2900	13,00	7,50	19000	153	25,4	4	62	235
HCT/IMP-L-REV-29-4T-0.12	1320	0,65	0,38	1475	3	6,2	0,09	27	61
HCT/IMP-L-REV-35-4T-0.12	1320	0,65	0,38	3050	9	8,8	0,09	34	59
HCT/IMP-L-REV-38-4T-0.33	1350	1,66	0,96	4220	15	10,3	0,25	37	86
HCT/IMP-L-REV-40-4T-0.33	1350	1,66	0,96	4910	18	10,9	0,25	39	95
HCT/IMP-L-REV-45-4T-0.33	1350	1,66	0,96	5660	19	9,9	0,25	43	128
HCT/IMP-L-REV-45-4T-0.5	1370	2,02	1,17	6745	26	11,8	0,37	44	118
HCT/IMP-L-REV-50-4T-0.75	1380	2,92	1,69	9860	46	13,9	0,55	48	253
HCT/IMP-LS-REV-29-4T-0.12	1320	0,65	0,38	1475	3	6,2	0,09	29	49
HCT/IMP-LS-REV-35-4T-0.12	1320	0,65	0,38	3050	9	8,8	0,09	36	45
HCT/IMP-LS-REV-38-4T-0.33	1350	1,66	0,96	4220	15	10,3	0,25	39	66
HCT/IMP-LS-REV-40-4T-0.33	1350	1,66	0,96	4910	18	10,9	0,25	41	74
HCT/IMP-LS-REV-45-4T-0.33	1350	1,66	0,96	5660	19	9,9	0,25	45	100
HCT/IMP-LS-REV-45-4T-0.5	1370	2,02	1,17	6745	26	11,8	0,37	46	90
HCT/IMP-LS-REV-50-4T-0.75	1380	2,92	1,69	9860	46	13,9	0,55	50	196

Dimensões mm



Modelo	A	B	C	od	E (UNI)	E (REV)	L	X	X1	Z	Z1
HCT/IMP-LS-29	319,5	324	479	12x26	1410	1610	1200	400	167	580	610
HCT/IMP-L-29	319,5	324	479	12x26	2210	2410	2000	400	167	580	610
HCT/IMP-LS-35	383	386	523	12x26	1410	1610	1200	400	167	614	644
HCT/IMP-L-35	383	386	523	12x26	2210	2410	2000	400	167	614	644
HCT/IMP-LS-38	406	409	550	12x26	1410	1610	1200	400	170	640	670
HCT/IMP-L-38	406	409	550	12x26	2210	2410	2000	400	170	640	670
HCT/IMP-LS-40	436	439	582	12x26	1410	1610	1200	400	170	670	700
HCT/IMP-L-40	436	439	582	12x26	2210	2410	2000	400	170	670	700
HCT/IMP-LS-45	486	489	630	12x26	1410	1610	1200	400	170	724	754
HCT/IMP-L-45	486	489	630	12x26	2210	2410	2000	400	170	724	754
HCT/IMP-LS-50	546	549	742	12x26	1445	1675	1200	580	255	778	808
HCT/IMP-L-50	546	549	742	12x26	2245	2475	2000	580	255	778	808