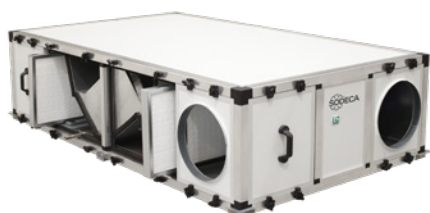


# RECUP/EC-BS



**Recuperadores de calor com permutador de placas a contrafluxo, controlo automático e motores EC Technology, para instalação em teto falso**



#### Características comuns:

- Plug Fan EC ajustável 0-10 V.
- Interruptor seccionador de manutenção incorporado.
- Eficiência térmica de 85 a 90%.
- Estrutura com perfil de alumínio reforçado de alta qualidade.
- Painéis com 25 mm de isolamento térmico e acústico, exterior em chapa pré-lacada.
- Painéis tipo EPS com ruptura da ponte térmica.
- Filtro de alta eficiência.
- M6 + F8
- F7 + F9.
- Amplo acesso para manutenção.
- Free Cooling com registo motorizado para BY-PASS.
- Tabuleiro de recolha de condensados e drenagem.

#### Caixa de controle embutida:

- Controle para free cooling através de BY-PASS motorizado.
- Controlo da velocidade dos ventiladores por seleção manual ou por sensores externos opcionais (CO<sub>2</sub> ou pressão).

- Sistema de controle integrado com painel de controle remoto.
- Controlo PARAGEM/ARRANQUE e de velocidades disponível mediante painel ou contactos externos.
- Sensores de temperatura incorporados.
- Controlo do estado dos filtros através de pressóstatos incorporados.
- Gestão de alarmes de falhas e paragem pelo alarme de incêndio.
- Compatível com MODBUS RTU.

#### Acabamento:

- Estrutura em caixilharia de alumínio e chapa exterior pré-lacada.
- Painéis com isolamento térmico e acústico de 25 mm.
- Baixo perfil para instalação em teto falso.
- Bocas intermutáveis para melhor adaptação.

#### Mediante pedido:

- Módulos de bateria externa para tratamento de ar.
- Filtros de eficiências especiais.
- Módulos com câmara germicida UVc.

## Código de pedido

**RECUP/EC-BS – 800 – BS – M6+F8**

RECUP/EC-BS: Recuperadores de calor com permutador de placas a contrafluxo, controlo automático e motores EC Technology, para instalação em teto falso

Tamanho

Condutas horizontais e instalação em teto falso

Filtros M6+F8  
Filtros F7+F9

## Características segundo os tamanhos

	RECUP/ EC-800-BS	RECUP/ EC-1200-BS	RECUP/ EC-1600-BS	RECUP/ EC-2100-BS	RECUP/ EC-2700-BS
Filtro de entrada (ODA)	M6+F8 / F7+F9	M6+F8 / F7+F9	M6+F8 / F7+F9	M6+F8 / F7+F9	M6+F8 / F7+F9
Filtro de extração (ETA)	M6	M6	M6	M6	M6
Função free-cooling através de by-pass motorizado	SIM	SIM	SIM	SIM	SIM
Espessura de painel	25 mm	25 mm	25 mm	25 mm	25 mm
Descarga de condensados	SIM	SIM	SIM	SIM	SIM
Pressóstato controlo do estado dos filtros incorporados	SIM	SIM	SIM	SIM	SIM
Interruptor de segurança e manutenção	SIM	SIM	SIM	SIM	SIM
Quadro de controlo integrado	SIM	SIM	SIM	SIM	SIM

## Características técnicas

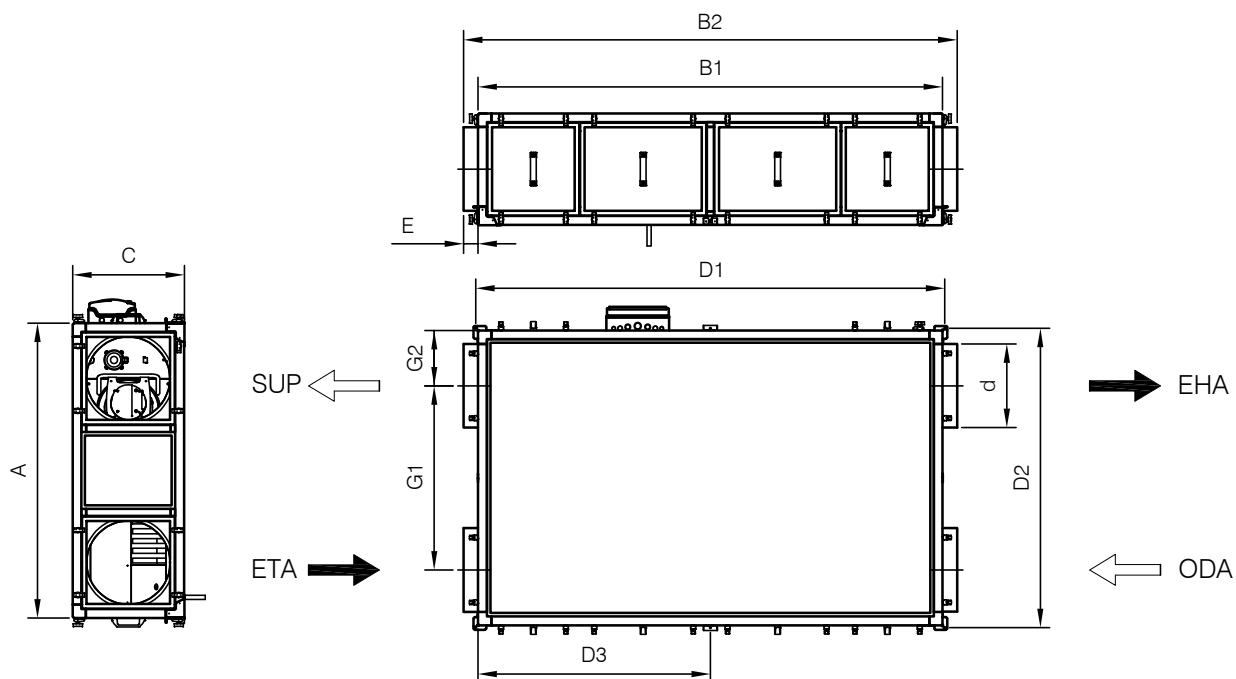
Modelo	Caudal nominal (m <sup>3</sup> /h)	Eficiência recuperador (%)	Pressão disponível (Pa)	Potência nominal (kW)	Corrente nominal (A)	Tensão 50/60 Hz (V)	Nível sonoro irradiado a 5 m dB (A)	Peso aprox. (Kg)
RECUP/EC-800-BS	800	86,5	70	0,39	2,91	1/230	45	78
RECUP/EC-1200-BS	1200	86,8	70	0,32	1,16	1/230	34	105
RECUP/EC-1600-BS	1600	86,2	100	0,53	2,11	1/230	40	178
RECUP/EC-2100-BS	2100	88,0	100	0,76	3,14	1/230	43	216
RECUP/EC-2700-BS	2700	86,9	100	1,23	5,17	1/230	50	216



## Erp. (Energy Related Products)

Informação da Diretiva 2009/125/CE descarregável a partir da página da Internet da SODECA ou programa de seleção QuickFan.

## Dimensões mm



	A	B1	B2	C	D1	D2	D3	E	G1	G2	d
RECUP/EC-800-BS	684	1644	1766	351	1663	703	832	61	320	182	200
RECUP/EC-1200-BS	1124	1890	2012	450	1909	1143	955	61	695	215	315
RECUP/EC-1600-BS	1250	1970	2092	474	1989	1269	985	61	781	235	355
RECUP/EC-2100-BS	1250	2198	2320	614	2217	1269	1109	61	736	257	400
RECUP/EC-2700-BS	1250	2198	2320	614	2217	1269	1109	61	736	257	400

ODA: Ar novo do exterior / SUP: Insuflação do ar para o local / EHA: Saída de ar viciado / ETA: Extração do ar do local

## Acessórios

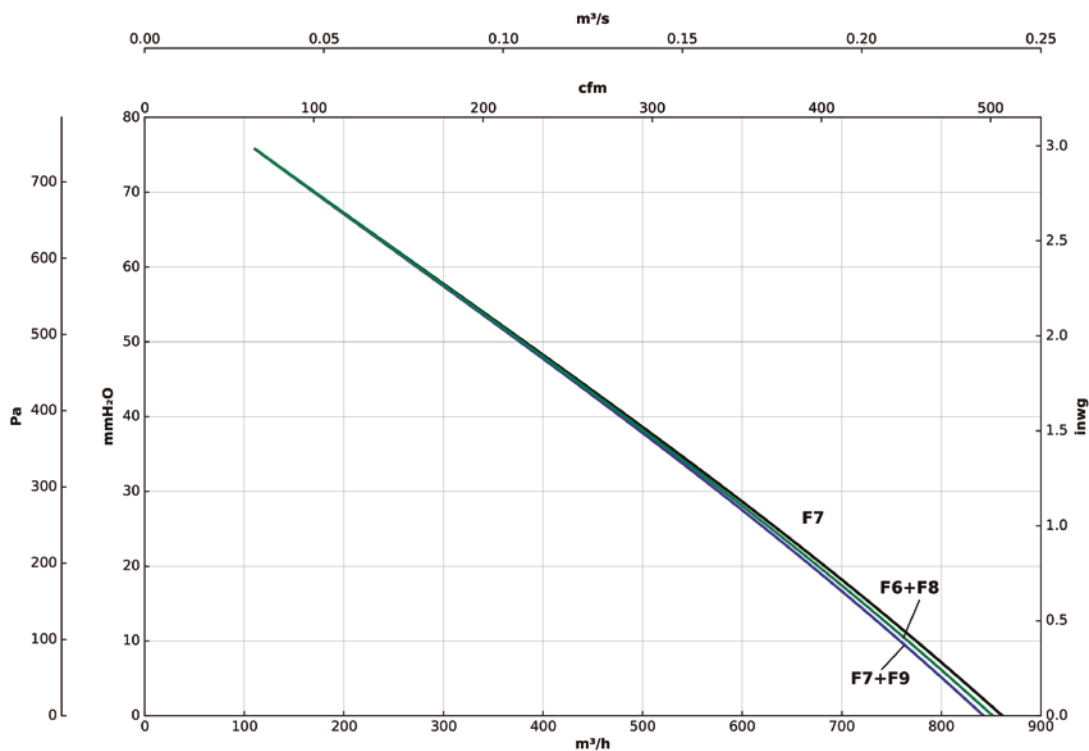


### Curvas características

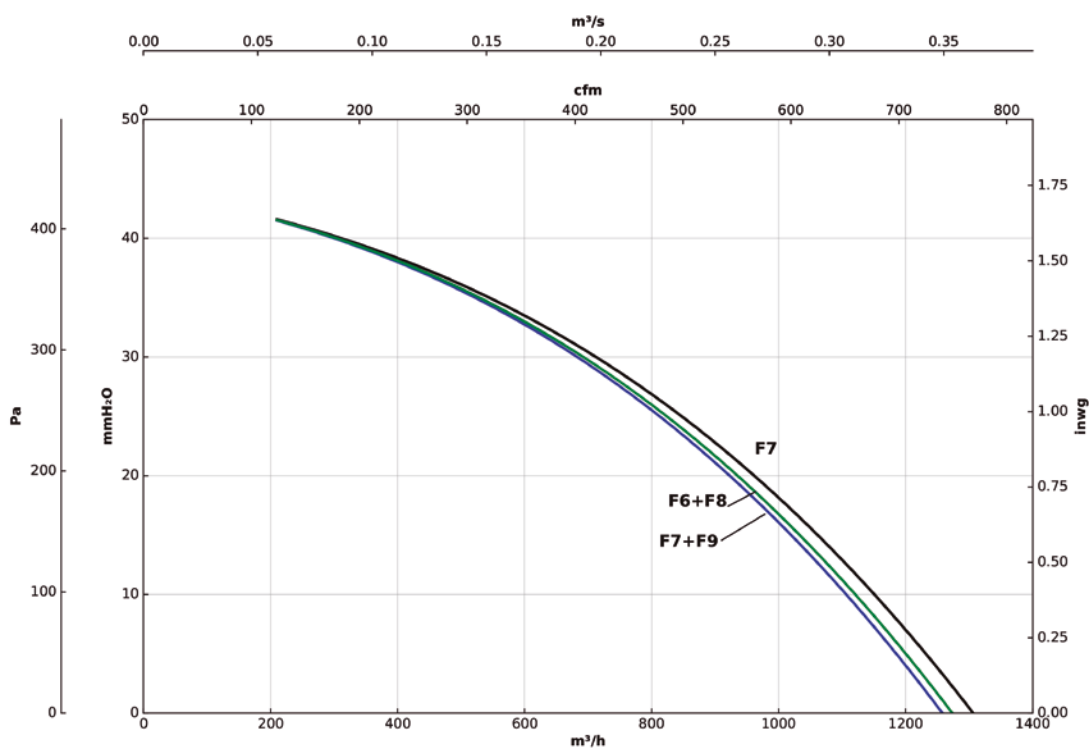
Q= Caudal em m<sup>3</sup>/h, m<sup>3</sup>/s e cfm

Pe= Pressão estática em mmH<sub>2</sub>O, Pa e inwg

#### RECUP/EC-800-BS



#### RECUP/EC-1200-BS

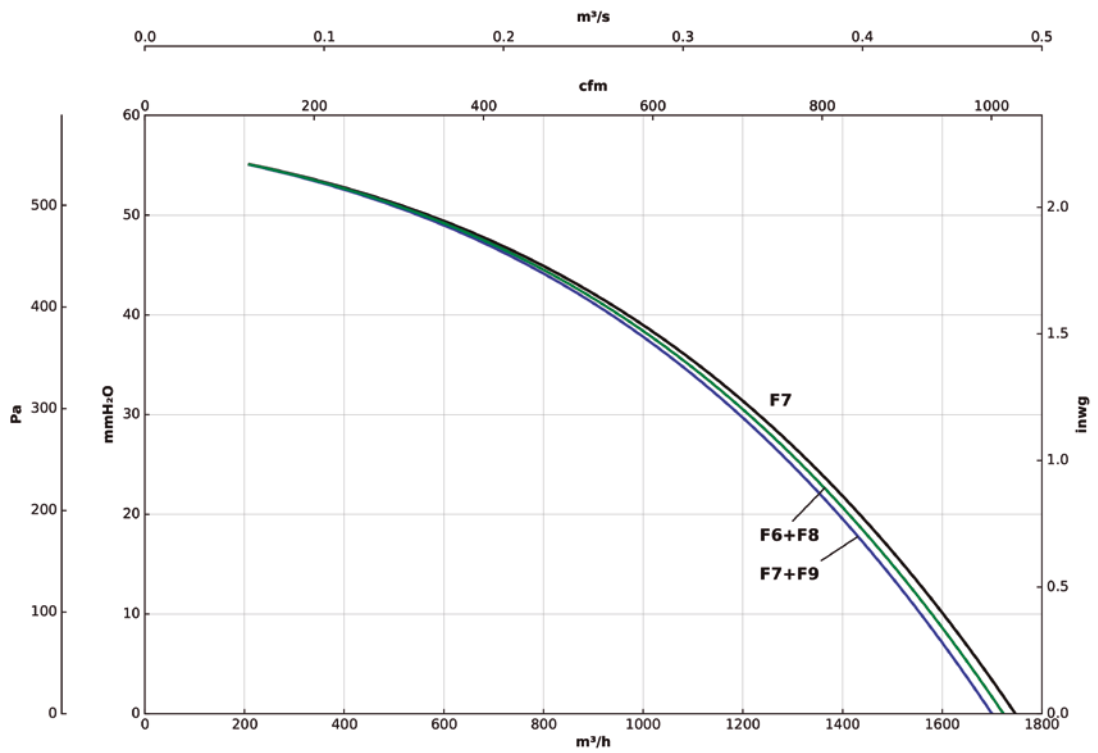


## Curvas características

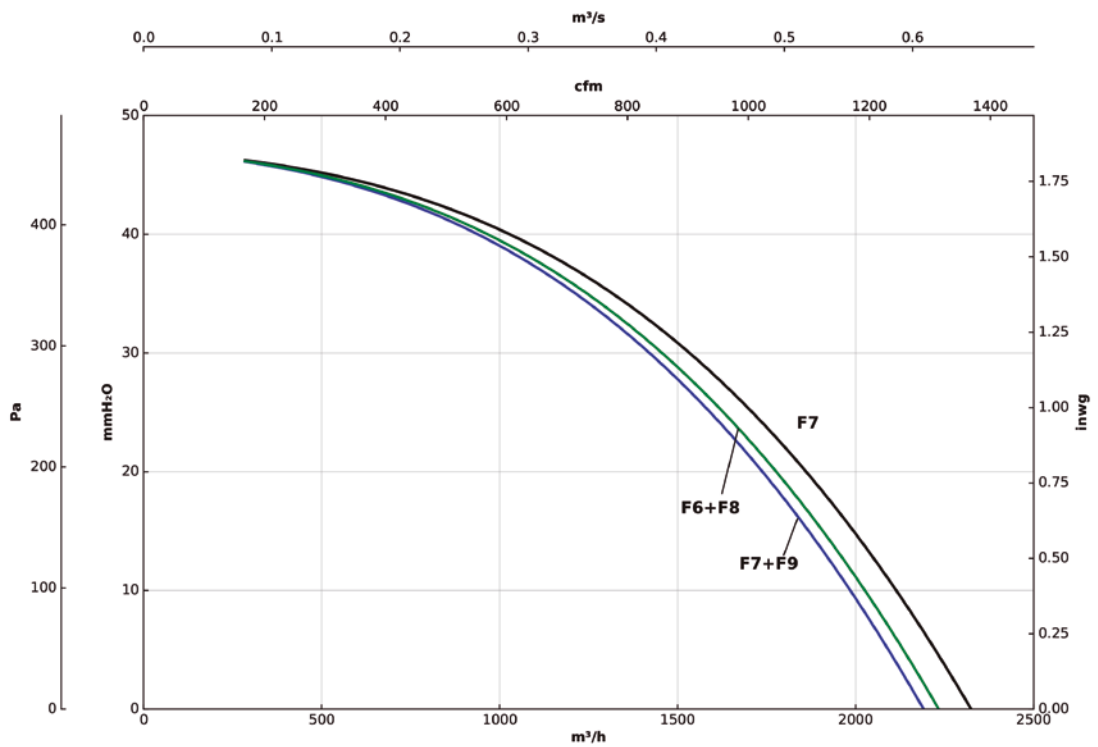
Q= Caudal em m<sup>3</sup>/h, m<sup>3</sup>/s e cfm

Pe= Pressão estática em mmH<sub>2</sub>O, Pa e inwg

### RECUP/EC-1600-BS



### RECUP/EC-2100-BS

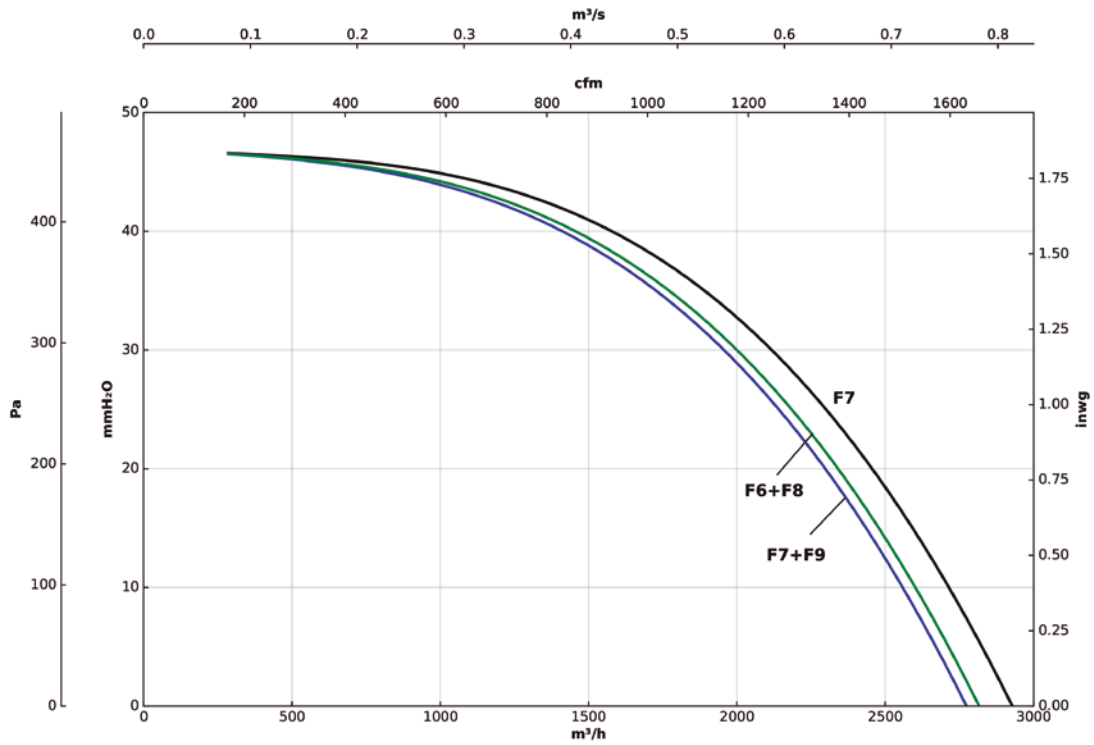


### Curvas características

Q= Caudal em m<sup>3</sup>/h, m<sup>3</sup>/s e cfm

Pe= Pressão estática em mmH<sub>2</sub>O, Pa e inwg

#### RECUP/EC-2700-BS



### Curvas de eficiência

