

CKDR/EC

Unidades de ventilação com porta de grande dimensão para manutenção, e isolamento acústico de 40 mm, equipadas com motor EC Technology IE5



MOTOR EC TECHNOLOGY com eletrônica integrada



EC CONTROL Fornecimento como acessório opcional

Unidades de ventilação com porta de grande dimensão para facilidade de manutenção e isolamento acústico de 40 mm, equipadas com motor EC Technology IE5 com eletrônica integrada.

Ventilador:

- Estrutura em chapa de aço galvanizado.
- Isolamento acústico de 40 mm de espessura.
- Turbina com pás recuadas em chapa de aço.
- Direção de abertura de porta modificável graças às suas dobradiças intercambiáveis.
- Orientável em diferentes posições.
- Preparado para trabalho contínuo a 120 °C.
- Acessório para cobertura do motor (CM), incluído com o ventilador.

Motor:

- Motores EC Technology de alta eficiência com eletrônica integrada para sinal de 0-10 V ou 4-20 mA.

- Motores de eficiência IE5, classe F e proteção IP55.
- Monofásicos 230 V 50/60 Hz.
- Temperatura de trabalho: -25 °C +60 °C.

EC CONTROL: Fornecido como acessório opcional. Quadro de controlo para sistemas de ventilação com motores EC Technology com eletrônica integrada no próprio motor. Características:

- CPC: Controlo de pressão constante.
- CFC: Controlo de caudal constante.
- DIA/NOITE: Ajuste duplo do setpoint de pressão de acordo com a hora do dia.
- Sensor externo: Compatível com sensor de temperatura, humidade, qualidade do ar ou CO.
- Equipamento pré-configurado em modo pressão constante com set point de 100 Pa.

Acabamento:

- Resistente à corrosão em chapa de aço galvanizado.

Código de pedido

CKDR/EC – 280 – 2M – 1 – IE5

CKDR/EC: Unidades de ventilação com porta de grande dimensão para manutenção, e isolamento acústico de 40 mm, equipadas com motor EC Technology IE5

Tamanho turbina

Número de polos motor
2=2900 r/min 50 Hz
4=1400 r/min 50 Hz

M = Monofásico

Potência motor (CV)

Motor IE5

Características técnicas

Modelo	Velocidade	Intensidade máx. admissível (A)	Potência elétrica máx.	Caudal máximo	Nível de pressão sonora	Peso aprox.
	(r/min)	230V	(kW)	(m³/h)	dB (A)	(Kg)
CKDR/EC-280-2M-1 IE5	2825	5,9	0,75	2090	71	38
CKDR/EC-315-2M-1,5 IE5	2830	8,7	1,10	3900	72	55
CKDR/EC-355-4M-0.5 IE5	1400	3,4	0,37	2670	60	71
CKDR/EC-400-4M-0.75 IE5	1400	4,8	0,55	3770	56	71
CKDR/EC-450-4M-1 IE5	1410	5,8	0,75	5020	60	77
CKDR/EC-500-4M-1.5 IE5	1455	8,9	1,10	7440	62	106



Erp. (Energy Related Products)

Informação da Diretiva 2009/125/CE descarregável a partir da página da Internet da SODECA ou programa de seleção QuickFan.

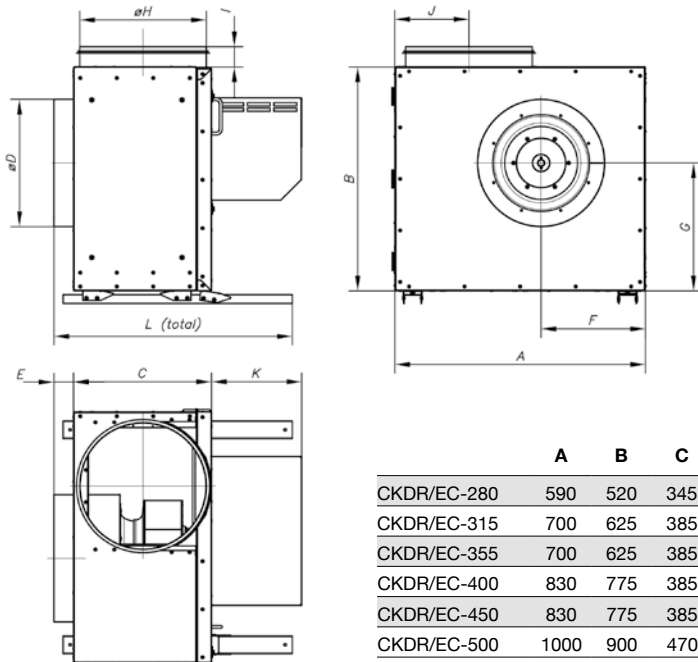
Características acústicas

Os valores indicados são determinados através de medidas de potência sonora em dB(A) obtidas em campo livre a uma distância equivalente a duas vezes a envergadura do ventilador mais o diâmetro da turbina, com um mínimo de 1,5 m.

Espetro de potência sonora Lw(A) em dB(A) por banda de frequência em Hz

	63	125	250	500	1000	2000	4000	8000		63	125	250	500	1000	2000	4000	8000
CKDR/EC-280-2M-1	53	67	73	74	76	77	73	71	CKDR/EC-400-4M-0.75	41	60	62	63	65	64	58	53
CKDR/EC-315-2M-1.5	50	67	77	77	79	79	74	71	CKDR/EC-450-4M-1	45	66	67	67	68	69	64	58
CKDR/EC-355-4M-0.5	43	62	64	65	68	67	61	55	CKDR/EC-500-4M-1.5	49	68	64	69	74	68	63	60

Dimensões mm



	A	B	C	ØD	E	F	G	ØH	I	J	K	L
CKDR/EC-280	590	520	345	315	52	245	290	315	48	192,5	210	612
CKDR/EC-315	700	625	385	355	55	290	356	355	56	207	210	665
CKDR/EC-355	700	625	385	355	55	290	356	355	56	207	188	665
CKDR/EC-400	830	775	385	355	55	354	418	355	56	212	209	660
CKDR/EC-450	830	775	385	355	55	354	418	355	56	212	229	660
CKDR/EC-500	1000	900	470	400	75	420	505	400	75	244	229	865

Acessórios

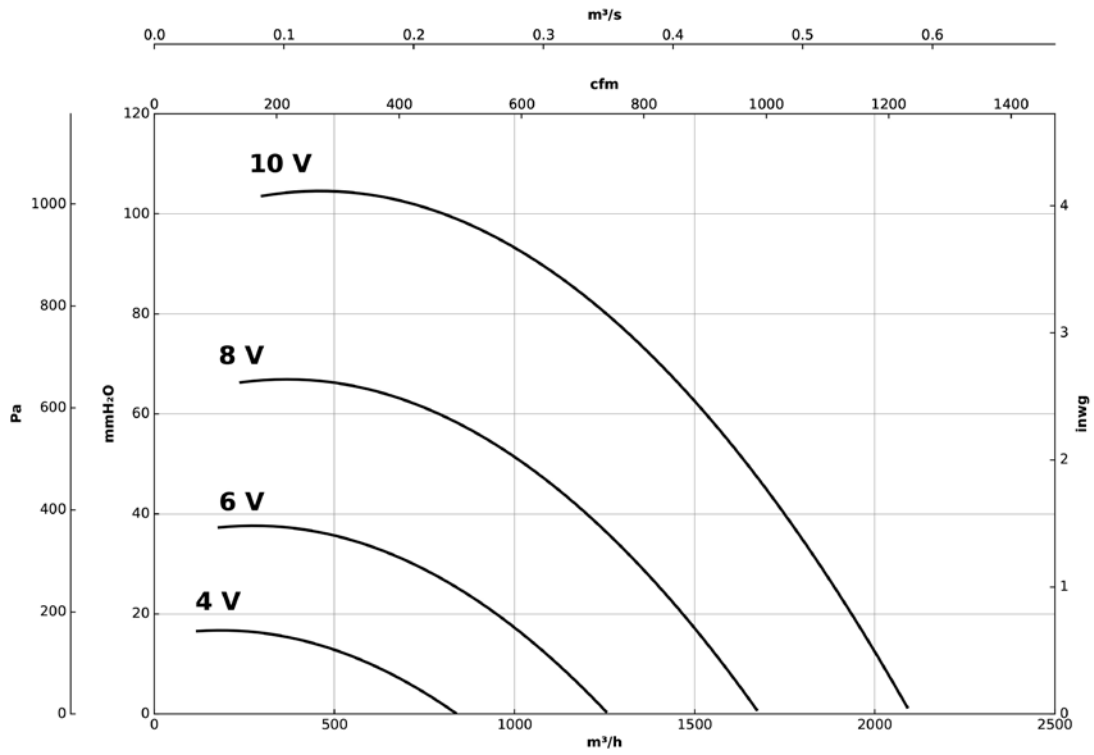


Curvas características

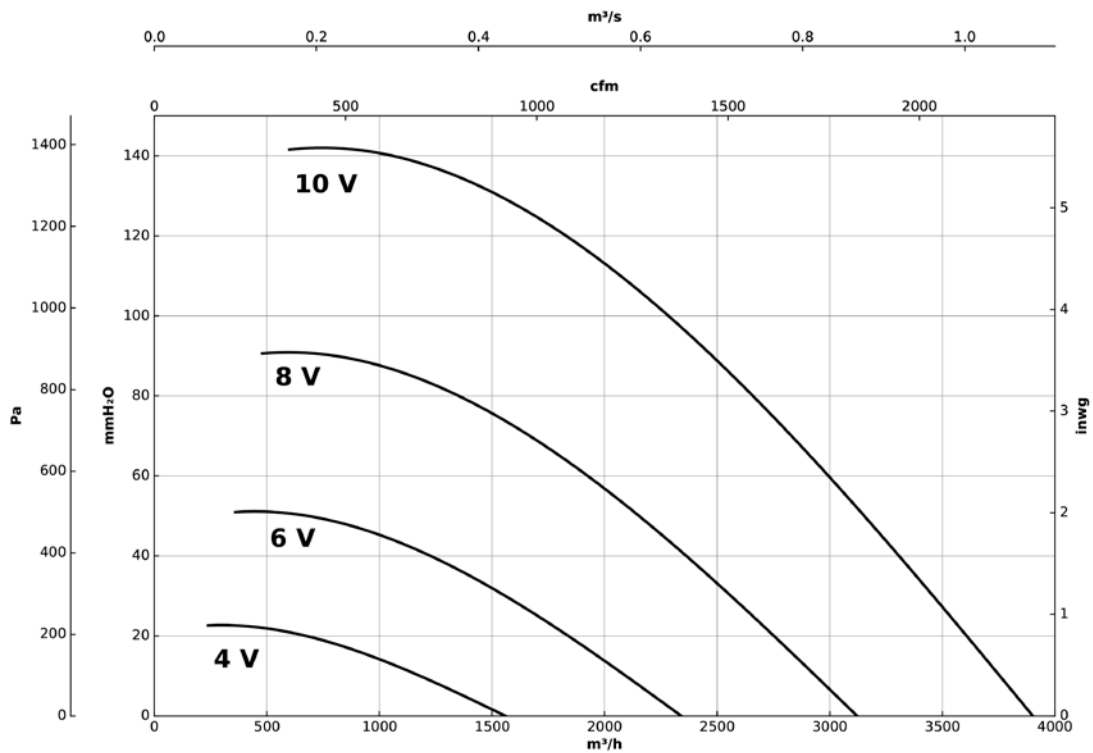
Q= Caudal em m³/h, m³/s e cfm

Pe= Pressão estática em mmH₂O, Pa e inwg

CKDR-280-2M-1 IE5



CKDR-315-2M-1,5 IE5

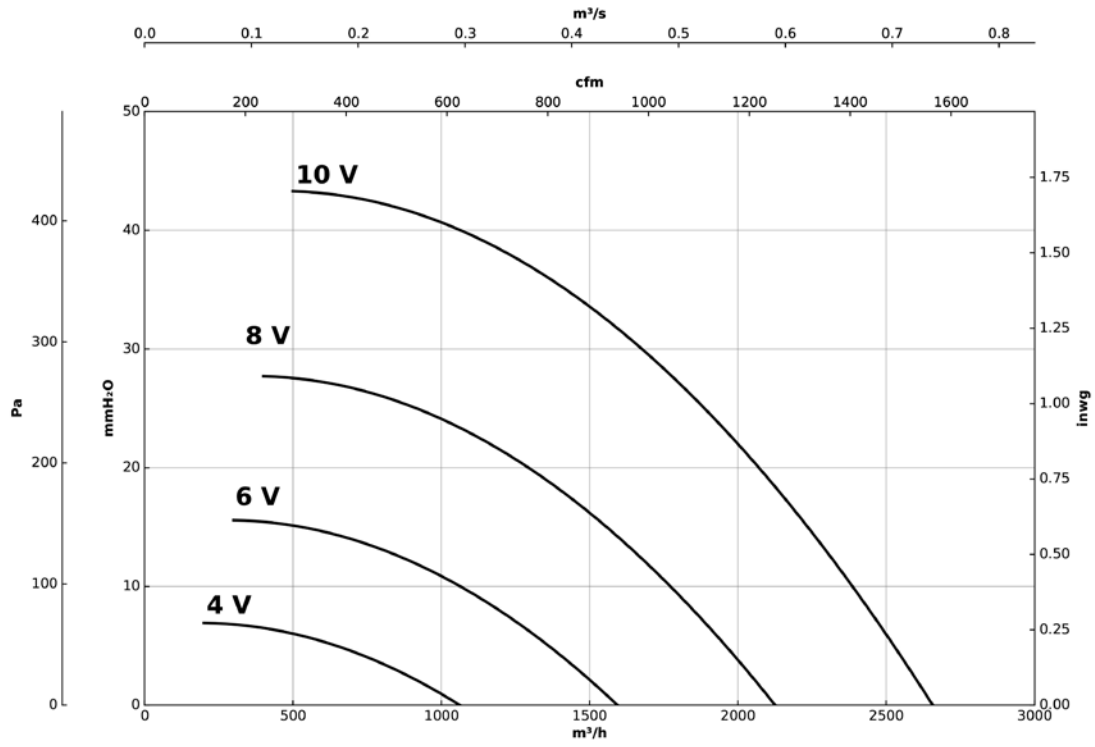


Curvas características

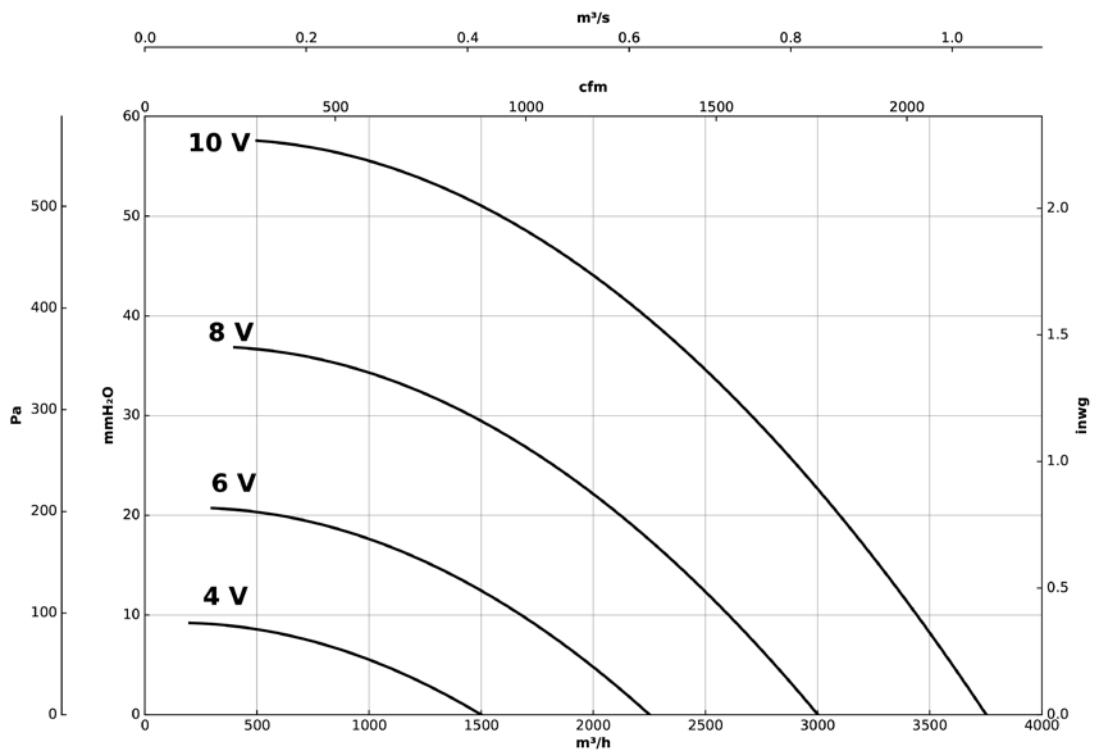
Q= Caudal em m³/h, m³/s e cfm

Pe= Pressão estática em mmH₂O, Pa e inwg

CKDR-355-4M-0.5 IE5



CKDR-400-4M-0.75 IE5

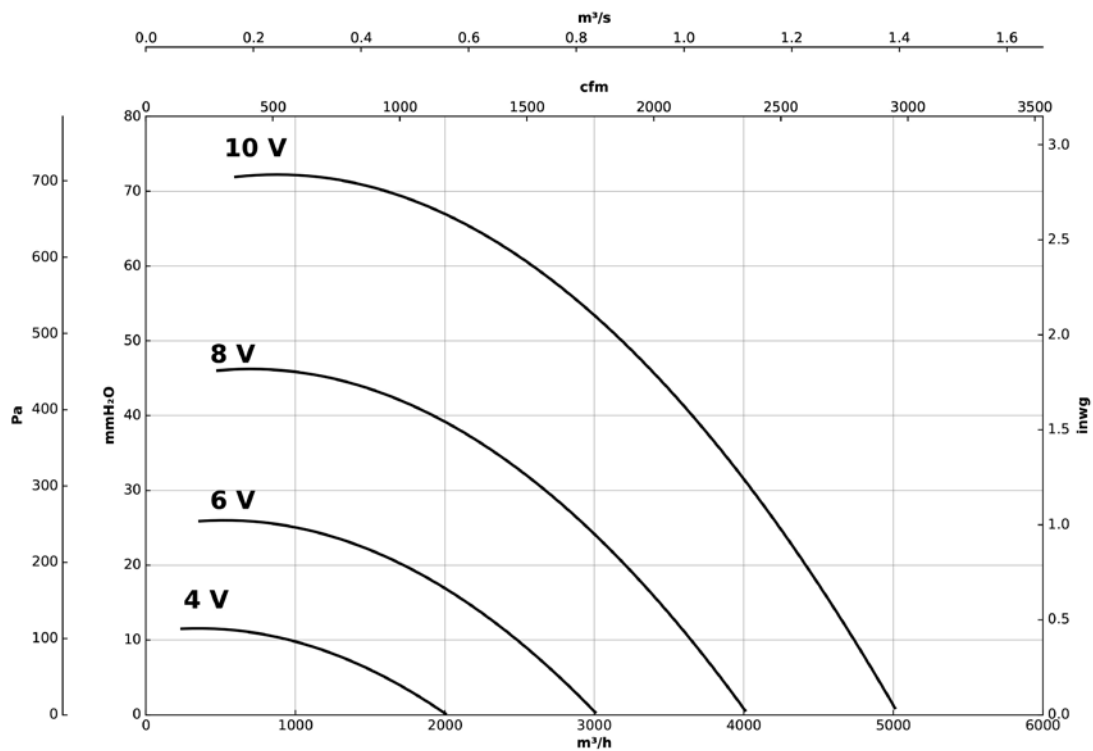


Curvas características

Q= Caudal em m³/h, m³/s e cfm

Pe= Pressão estática em mmH₂O, Pa e inwg

CKDR-450-4M-1 IE5



CKDR-500-4M-1.5 IE5

