

# SOLUÇÕES DE CONTROLO DE FUMO PARA CÂMARAS FRIGORÍFICAS

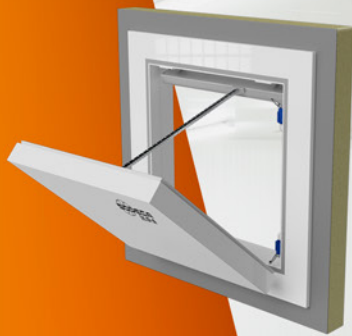
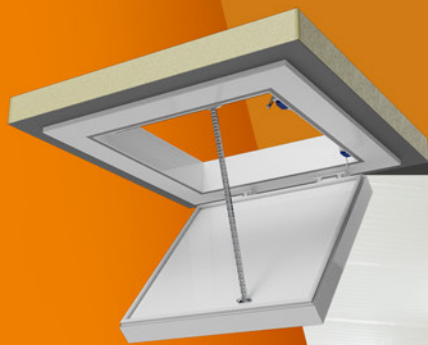
ELEVADO DESEMPENHO DE ESTANQUEIDADE E ISOLAMENTO

APTO PARA TEMPERATURAS ATÉ -28 °C

FIABILIDADE OPERACIONAL SUPERIOR A 11 000 CICLOS

## Homologado de acordo com a EN 12101-3

Ensaiado com comporta e ventilador para o controlo de fumo de acordo com o ensaio 21/32306-460



DE ACORDO COM A NORMA EN 12101-3

VENTILADORES PARA CONTROLO DE FUMO E COMPORTAS MOTORIZADAS

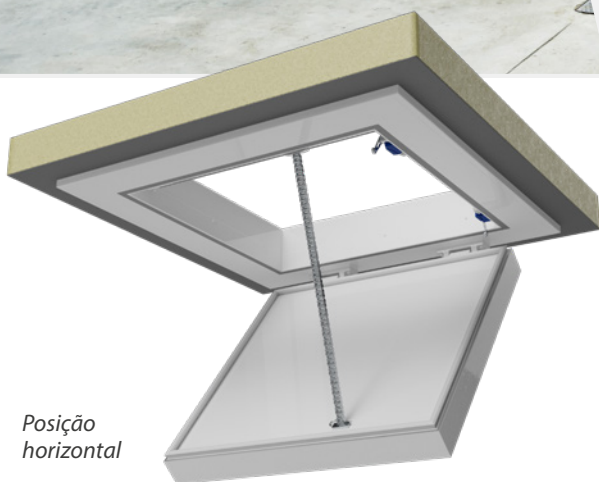


# FRIDGE/FLAP

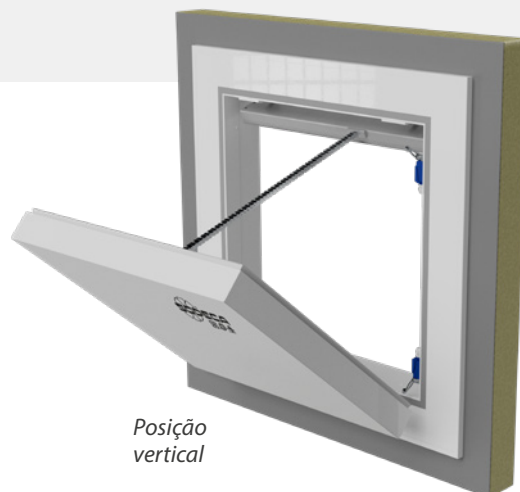
Comportas motorizadas **homologadas** para instalações com sistemas de controlo de fumo em câmaras frigoríficas



DE ACORDO  
COM A NORMA  
EN 12101-3



Posição  
horizontal



Posição  
vertical

## Homologado de acordo com a EN 12101-3

Ensaiado com comporta e ventilador para o controlo de fumo de acordo com o ensaio 21/32306-460

**11 000**  
CICLOS

### FIABILIDADE

Atuador de corrente com uma fiabilidade operacional superior a 11 000 ciclos com um tempo de abertura e fecho de 30 segundos.



### ABERTURA

Abertura motorizada com sistema de abertura manual em caso de avaria (Modelo de utilidade ES 1 259 375 U).



### SINALIZAÇÃO

Fins de curso, com contactos sem tensão, para a monitorização de comporta aberta ou fechada.



## ISOLAMENTO

A folha móvel é fabricada em chapa de aço lacada, com poliuretano expandido e injetado em prensa de classe B de acordo com a EN 13501, com uma espessura total de isolamento de 90 mm.

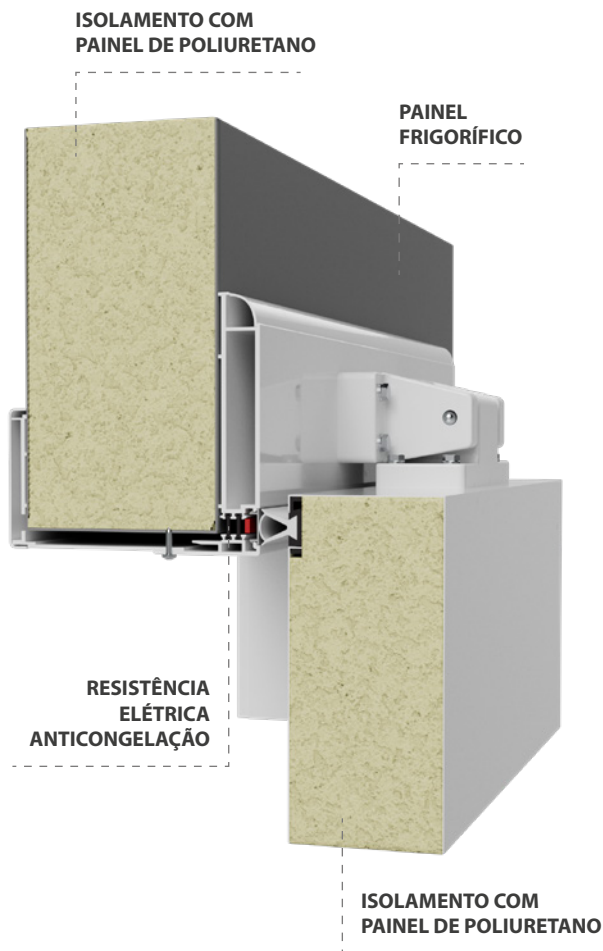
Os perfis, tanto da folha móvel como da armação fixa, são de alumínio e têm rutura de ponte térmica.

Deste modo reduz a condutibilidade térmica a 0,2 W/m<sup>2</sup>·K.



## Homologado de acordo com a EN 12101-3

Ensaiado com comporta  
e ventilador para o controlo de  
fumo de acordo com  
o ensaio 21/32306-460



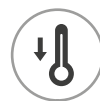
## ESTANQUEIDADE

A junta perimetral de câmara dupla de ar fornece uma estanqueidade de Classe D de acordo com a EN 12207.



## ANTICONGELAÇÃO

Para evitar o congelamento da junta de estanqueidade e um conseqüente bloqueio da comporta, a armação tem uma resistência de aquecimento perimetral de 40 W/m que evita a formação de gelo.



## INSTALAÇÃO

Apto para câmaras de frio (> 4 °C) e de congelação (de 4 °C a -28 °C).



**Ventiladores homologados  
de acordo com a EN 12101-3**



## APLICAÇÕES PARA O CONTROLO DE FUMO EM CÂMARAS FRIGORÍFICAS

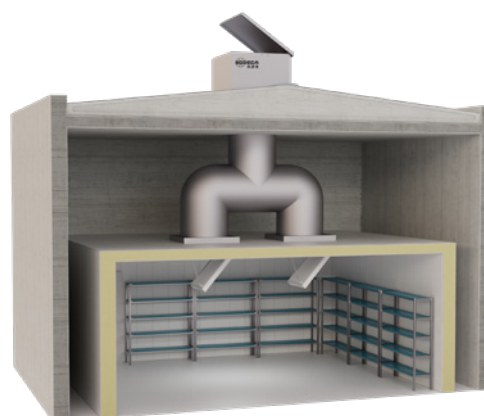
No dimensionamento dos sistemas de controlo de fumo, habitualmente, é necessário um número elevado de pontos de ventilação, mas um caudal de ventilação alcançável por um único ventilador de extração. **Desta forma reduz-se o custo do sistema de ventilação ajustando o número de ventiladores e pontos de ventilação.**



CONTROLO DE FUMO  
**CONDUZIDO**  
A PARTIR DA CÂMARA FRIGORÍFICA

**Com ventilador de extração de  
cobertura com elevado isolamento  
térmico THT/HATCH**

Instalações onde exista uma cobertura exterior e seja necessário um isolamento térmico elevado do ventilador para controlo de fumo. Com esta combinação consegue-se uma completa estanqueidade à água da chuva, um isolamento térmico ideal e permite-se realizar a condução do fumo de um ou mais pontos de ventilação.



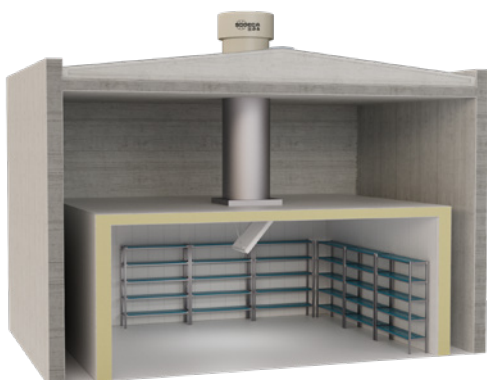




CONTROLO DE FUMO  
**CONDUZIDO**  
A PARTIR DA CÂMARA FRIGORÍFICA

**Ventilador de extração de  
cobertura com descarga vertical  
THT/ROOF**

Instalações onde exista uma cobertura exterior e não seja necessário um isolamento térmico elevado do ventilador para controlo de fumo. Com esta combinação consegue-se uma completa estanqueidade à água da chuva e permite-se realizar a condução do fumo de um ou mais pontos de ventilação.



CONTROLO DE FUMO  
**POR PLENUM**

**Com ventilador de extração de  
cobertura com descarga horizontal  
HTMF**

Instalações onde exista uma cobertura exterior e não seja necessário um isolamento térmico elevado do ventilador para controlo de fumo. Com esta combinação consegue-se uma completa estanqueidade à água da chuva e permite-se compatibilizar o controlo de fumo da câmara ou do plenum.





**Ventiladores homologados  
de acordo com a EN 12101-3**



## APLICAÇÕES PARA O CONTROLO DE FUMO EM **CÂMARAS FRIGORÍFICAS**



CONTROLO DE FUMO

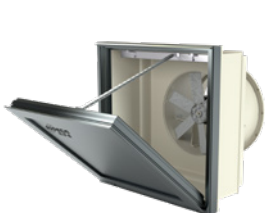
**DIRETO**

A PARTIR DA CÂMARA FRIGORÍFICA

**Com ventilador de extração de cobertura com  
elevado isolamento térmico THT/HATCH**

Instalações onde a câmara frigorífica não tem cobertura exterior, neste caso, pode instalar-se diretamente o ventilador para o controlo de fumo no ponto de ventilação. Com esta combinação consegue-se uma completa estanqueidade à água da chuva e um isolamento térmico ideal.





## CONTROLO DE FUMO

### **CONDUZIDO**

A PARTIR DA CÂMARA FRIGORÍFICA

**Com ventilador de extração de parede com elevado isolamento térmico THT/WALL**

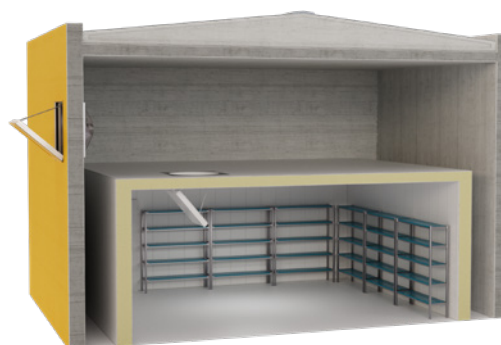
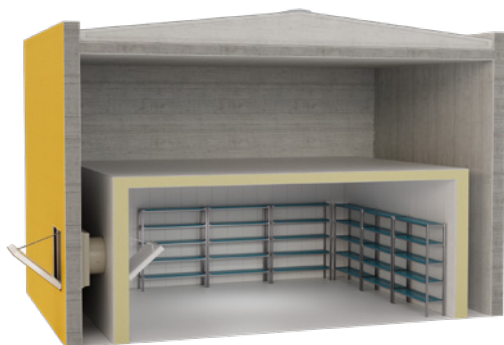
Instalações onde se prefira extrair os fumos por uma fachada da nave e se necessite de um elevado isolamento térmico da envolvente exterior. Com esta combinação consegue-se um isolamento térmico ideal e permite-se realizar a condução do fumo de um ou mais pontos de ventilação.

## CONTROLO DE FUMO

### **POR PLENUM**

**Com ventilador de extração de parede com elevado isolamento térmico THT/WALL-F**

Instalações onde se prefira extrair os fumos por uma fachada da nave e se necessite de um elevado isolamento térmico da envolvente exterior. Com esta combinação consegue-se um isolamento térmico ideal e permite-se compatibilizar a evacuação do fumo da câmara ou do plenum.





**SODECA** Portugal

**PORTUGAL**

**Sodeca Portugal, Unip. Lda.**

PORTO

Rua Veloso Salgado 1120/1138

4450-801 Leça de Palmeira

Tel. +351 229 991 100

geral@sodeca.pt

LISBOA

Pq. Emp. da Granja Pav. 29

2625-607 Vialonga

Tel. +351 219 748 491

geral@sodeca.pt

ALGARVE

Rua da Alegria, 33

8200-569 Ferreiras

Tel. +351 289 092 586

geral@sodeca.pt

**www.sodeca.pt**

ISO 9001  
BUREAU VERITAS  
Certification



**www.sodeca.com**

