

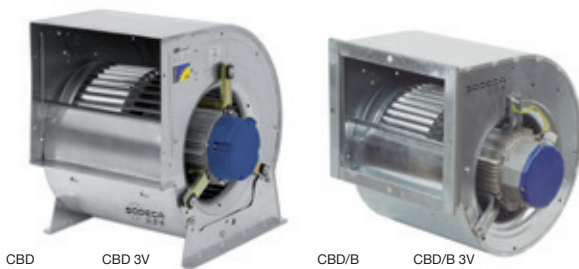
CBD CBD 3V CBD/В CBD/В 3V

CBD: Центробежные вентиляторы двухстороннего всасывания, оснащенные электродвигателями с прямым приводом и крыльчаткой с загнутыми вперед лопатками.

CBD 3V: Центробежные вентиляторы двухстороннего всасывания с 3-скоростными электродвигателями.

CBD/В: Центробежные вентиляторы двухстороннего всасывания с фланцами на стороне нагнетания без опорных ножек.

CBD/В 3V: Центробежные вентиляторы двухстороннего всасывания с фланцами на стороне нагнетания без опорных ножек, оснащенные 3-скоростными электродвигателями.



CBD

CBD 3V

CBD/В

CBD/В 3V

Вентилятор:

- Корпус из оцинкованной листовой стали.
- Крыльчатка с загнутыми вперед лопатками, изготовленная из оцинкованной листовой стали.
- CBD и CBD 3V: Поставляются с опорными ножками PSB.

Двигатель:

- Электродвигатели с высоким КПД, соответствующие требованиям Директивы ErP 2015.
- Двигатели закрытой конструкции со встроенной термозащитой, класс F, с шариковыми подшипни-

ками, класс защиты IP54.

- Однофазные 220—240 В, 50 Гц и трехфазные 220—240 В / 380—415 В, 50 Гц.
- Максимальная температура удаляемого воздуха: от -20 до +60 °С.

Покрытие:

- Оцинкованная листовая сталь с антикоррозийными свойствами.



Высококачественная крыльчатка повышенной прочности, динамически сбалансированная согласно требованиям ISO 21940-11

Артикул



CBD: Центробежные вентиляторы двухстороннего всасывания, оснащенные электродвигателями с прямым приводом и крыльчаткой с загнутыми вперед лопатками.

CBD 3V: Центробежные вентиляторы двухстороннего всасывания с 3-скоростными электродвигателями.

CBD/В: Центробежные вентиляторы двухстороннего всасывания с фланцами на стороне нагнетания без опорных ножек.

CBD/В 3V: Центробежные вентиляторы двухстороннего всасывания с фланцами на стороне нагнетания без опорных ножек, оснащенные 3-скоростными электродвигателями.

Размер крыльчатки, мм

мм	дюйм
1919	7/7
2525	9/9
2828	10/10
3333	12/12
3939	15/15

Количество полюсов электродвигателя

- 4 — 1400 об/мин, 50 Гц
- 6 — 900 об/мин, 50 Гц

T = трехфазный
M = однофазный

Мощность двигателя (л. с.)

С 3-скоростными электродвигателями

Технические характеристики

	Равнозначность, дюймы	Макс. скорость (об/мин)	Максимально допустимая сила тока (А)		Установленная мощность (кВт)	Максимальная величина расхода (м³/ч)	Уровень звука (дБ(А))	Приблизительная масса (кг)	Соответствие требованиям Директивы ЕС по экодизайну (Erp)
			230 В	400 В					
CBD-1919-4M 1/5/HE	7 / 7	1320	1,15		0,15	1500	59	7,0	2015
CBD-1919-6M 1/10/HE	7 / 7	820	0,85		0,08	1230	53	7,0	Excluded
CBD-2525-4M 1/2/HE	9 / 9	1320	2,30		0,37	2800	66	13,2	2015
CBD-2525-4M 3/4/HE	9 / 9	1310	3,65		0,55	3600	70	14,0	2015
CBD-2525-6M 1/6/HE	9 / 9	900	0,95		0,13	2200	60	11,9	2015
CBD-2525-6M 1/3/HE	9 / 9	940	1,60		0,25	2700	62	12,7	2015
CBD-2828-4M 1/2/HE	10 / 10	1320	2,30		0,37	2800	65	15,7	2015
CBD-2828-4M 3/4/HE	10 / 10	1310	3,65		0,55	3950	70	16,5	2015
CBD-2828-6M 1/3/HE	10 / 10	940	1,60		0,25	3200	62	15,2	2015
CBD-3333-6T 1 1/2/HE	12 / 12	850	6,60	3,80	1,10	7800	75	24,5	2015
CBD-3333-6M 3/4/HE	12 / 12	930	3,30		0,55	4750	64	23,0	2015
CBD-3333-6M 1/HE	12 / 12	850	5,37		0,75	6000	71	24,0	2015
CBD-3939-6T 3/HE	15 / 15	890	10,90	6,30	2,20	11400	75	39,0	2015

Технические характеристики

	Равнозначность, дюймы	Макс. скорость (об/мин)	Максимально допустимая сила тока (А) 230 В 400 В	Установленная мощность (кВт)	Максимальная величина расхода (м³/ч)	Уровень звука (дБ(А))	Приблизительная масса (кг)	Соответствие требованиям Директивы ЕС по экодизайну (Erp)
CBD-1919-4M 1/5 3V	7 / 7	1230	1,50	0,15	1520	59	7,0	*
CBD-2525-4M 3/4 3V	9 / 9	1310	3,60	0,55	3600	70	14,0	2015
CBD-2525-6M 1/3 3V	9 / 9	830	2,00	0,25	2700	62	12,7	*
CBD-2828-4M 3/4 3V	10 / 10	1310	3,60	0,55	3950	70	16,5	2015
CBD-2828-6M 1/3 3V	10 / 10	830	2,00	0,25	3200	62	15,2	2015
CBD-2828-6M 3/4 3V	10 / 10	840	4,10	0,55	3600	64	21,0	*
CBD-3333-6M 1 3V	12 / 12	850	5,70	0,75	6000	71	24,0	2015

* Оборудование, на которое не распространяется директива 2009/125/EC



Erp (Energy Related Products - Директива ЕС о требованиях к экологическому проектированию продукции, связанной с энергопотреблением)

Информацию о Директиве 2009/125/EC можно загрузить на веб-сайте SODECA или с помощью программы QuickFan Selector.

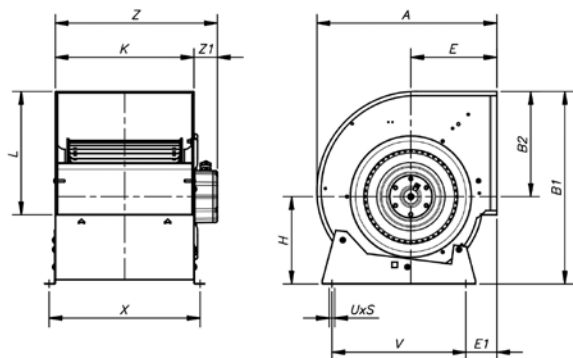
Акустические характеристики

Спектр шумовой мощности Lw(A) в дБ(А), частотный диапазон в [Гц]

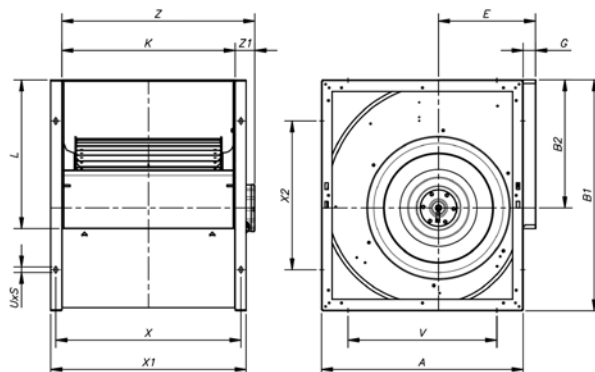
Модель	63	125	250	500	1000	2000	4000	8000
CBD-1919-4M 1/5 HE	29	44	55	63	65	64	63	55
CBD-1919-6M 1/10 HE	23	38	49	57	59	58	57	49
CBD-2525-4M 1/2 HE	36	51	62	70	72	71	70	62
CBD-2525-4M 3/4 HE	40	55	66	74	76	75	74	66
CBD-2525-6M 1/6 HE	30	45	56	64	66	65	64	56
CBD-2525-6M 1/3 HE	32	47	58	66	68	67	66	58
CBD-2828-4M 1/2 HE	35	50	61	69	71	70	69	61
CBD-2828-4M 3/4 HE	40	55	66	74	76	75	74	66
CBD-2828-6M 1/3 HE	32	47	58	66	68	67	66	58
CBD-3333-6T 1 1/2 HE	45	60	71	79	81	80	79	71
CBD-3333-6M 3/4 HE	34	49	60	68	70	69	68	60
CBD-3333-6M 1 HE	41	56	67	75	77	76	75	67
CBD-3939-6T 3 HE	48	62	74	81	84	83	81	73

Размеры (мм)

CBD-1919—3333



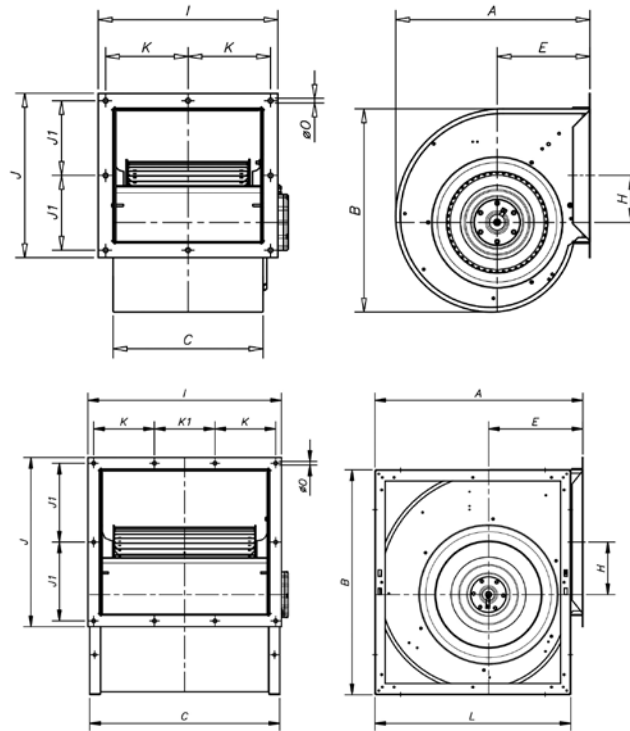
CBD-3939



Экв. дюйм	A	B1	B2	E	E1	G	H	K	L	UxS	V	X	x1	x2	Z1	Z	
CBD-1919	7 / 7	315	333	189	152	64	-	144	230	208	9x13	225	258	-	-	70	300
CBD-2525	9 / 9	380	400	218	183	78	-	182	300	263	9x13	275	328	-	-	57	357
CBD-2828	10 / 10	422	450	246	202	73	-	204	326	292	9x13	315	352	-	-	45	371
CBD-3333	12 / 12	493	526	290	230	82	-	236	387	345	18x9	390	415	-	-	70	457
CBD-3939	15 / 15	553	632	352	265	-	30	-	473	408	18x9	406	505	533	406	60	533

Размеры (мм)

CBD/B



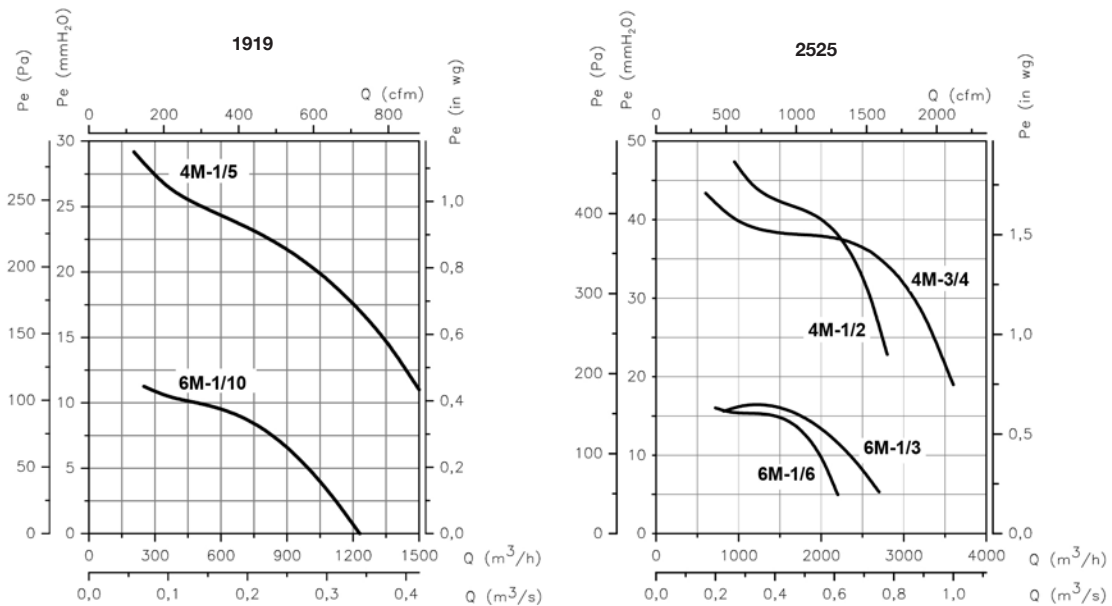
	Экв. дюйм	A	B	C	E	H	I	J	J1	K	K1	L	ØD
CBD/B-1919	7 / 7	315	322	230	152	86,5	295	273	120,5	131,5	-	-	10
CBD/B-2525	9 / 9	380	393	300	183	89	365	328	148	166,5	-	-	10
CBD/B-2828	10 / 10	422	442	326	202	102	391	357	162,5	179,5	-	-	10
CBD/B-3333	12 / 12	493	527	387	230	121	452	410	189	210	-	-	10
CBD/B-3939	15 / 15	583	635	533	265	147	538	469	218,5	169	168	553	10

Кривые характеристик

Q = Расход в м³/ч, м³/с и куб. фут/мин

Pe = Статическое давление в мм вод. ст., Па и дюймах вод. ст.

CBD

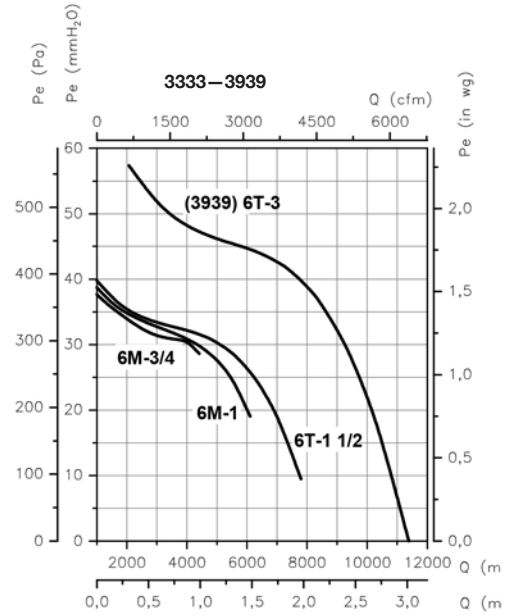
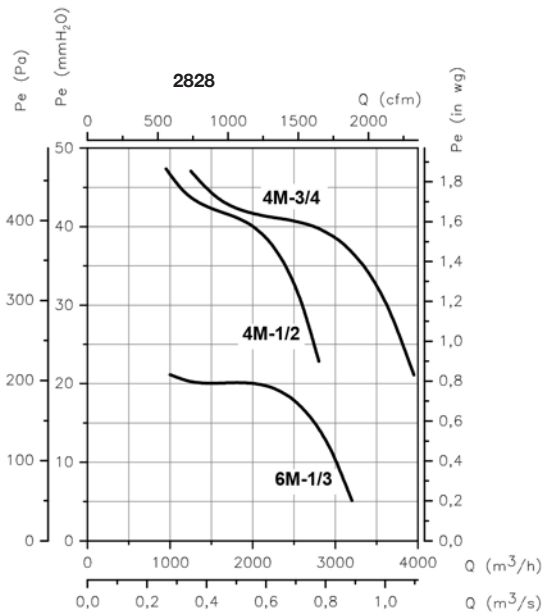


Кривые характеристик

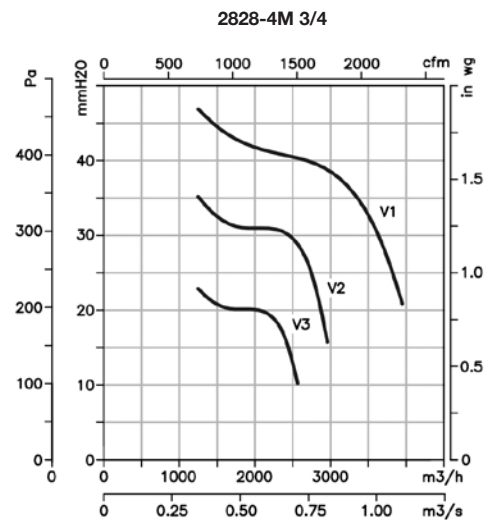
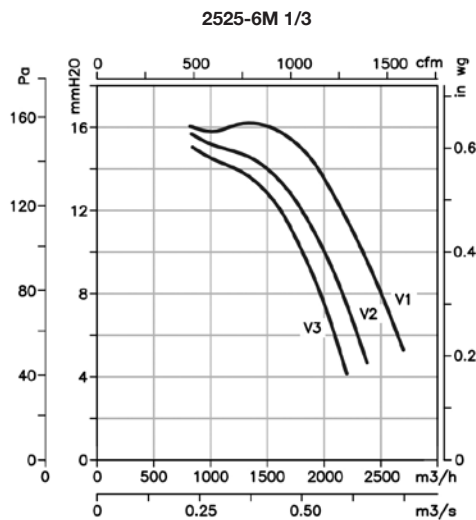
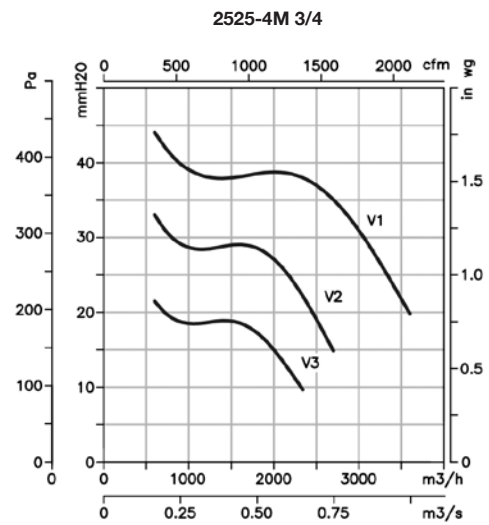
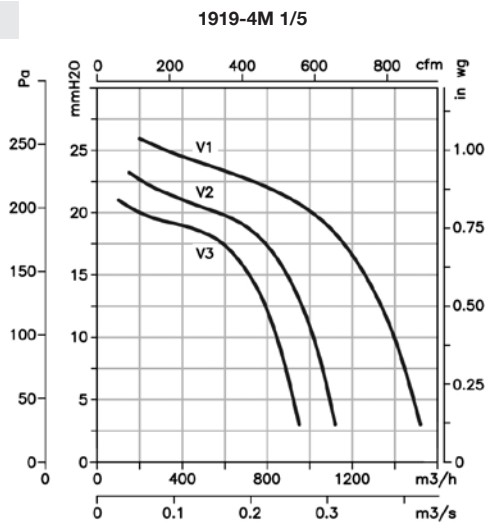
Q = Расход в м³/ч, м³/с и куб. фут/мин

Pe = Статическое давление в мм вод. ст., Па и дюймах вод. ст.

CBD



CBD 3V



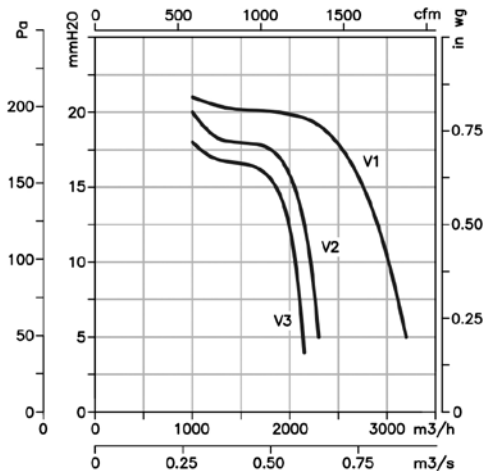
Кривые характеристик

Q = Расход в м³/ч, м³/с и куб. фут/мин

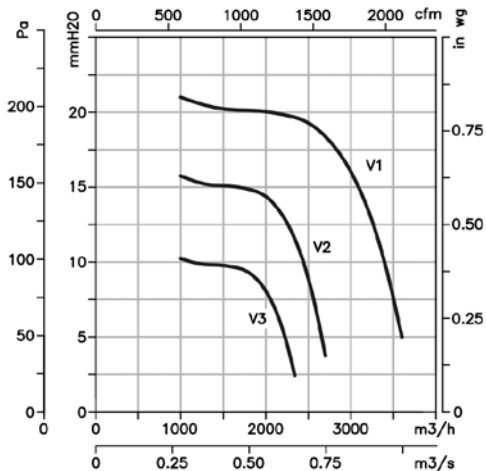
Pe = Статическое давление в мм вод. ст., Па и дюймах вод. ст.

CBD 3V

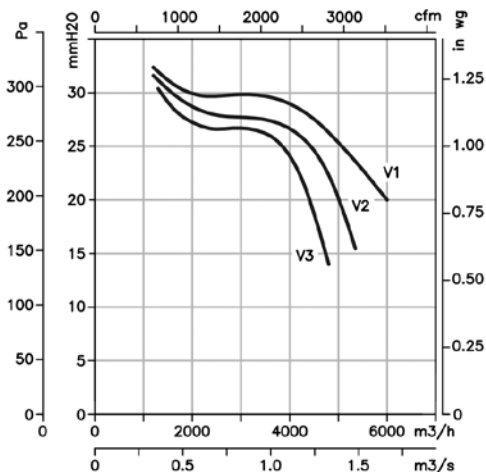
2828-6M 1/3



2828-6M 3/4



3333-6M 1



Принадлежности

См. раздел о принадлежностях

