

## КРЫШНЫЕ ВЫТЯЖНЫЕ ВЕНТИЛЯТОРЫ С СЕРТИФИКАЦИЕЙ АТЕХ

# HT/ATEX

Крышные винтовые вытяжные вентиляторы с сертификацией АТЕХ и возможностью маркировки Ex e, Ex d, Ex tc и Ex tb

Крышные вытяжные вентиляторы с плоским основанием и сертификацией АТЕХ и противозрывным (CEE ExII2G Ex e) или искробезопасным (CEE ExII2G Ex d, Ex tc или Ex tb) двигателем для работы во взрывоопасных средах, содержащих пыль или газ.

Вентилятор:

- Опорное основание из гальванизированной листовой стали с окрашенной алюминиевой полосой в зоне ротора в соответствии со стандартом EN-14986.
- Ротор из литого алюминия
- Искробезопасный кабельный сальник в комплекте
- Защитная вентиляционная решетка, соответствующая требованиям стандарта UNE-EN ISO 12499
- Навес от дождя из окрашенной гальванизированной листовой стали с защитой от коррозии
- Движение воздуха в направлении «Двигатель—ротор».

Двигатель:

- Двигатели класса F с шариковыми подшипниками и сертификацией АТЕХ взрывобезопасности Ex e и искробезопасности Ex, Ex tx или Ex tb
- Трехфазные электродвигатели 230/400 В, 50 Гц (до 4 кВт) и 400/690 В, 50 Гц (мощностью более 4 кВт)
- Рабочая температура: от -20 до +40° С

Покрытие:

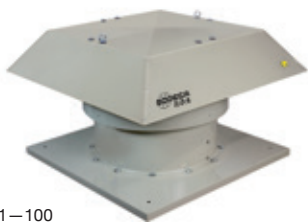
- Нержавеющее покрытие из полиэфирной смолы, полимеризующееся при 190° С, предварительно обезжиренное нанотехнологической обработкой без фосфатов, сертифицированное АТЕХ



Маркировка Ex "e": CEE Ex II 2G Ex e  
 Маркировка Ex "d": CEE Ex II 2G Ex d  
 Маркировка Ex tc: CEE Ex II 3D Ex tc  
 Маркировка Ex tb: CEE Ex II 2D Ex tb  
 Нотифицированный орган: L.O.M.  
 Идентификационный номер: LOM3ATEX0157



HT 25—63



HT 71—100

Под заказ:

- Двигатели со встроенными терморезисторами
- Специальные обмотки для различных напряжений и частот
- Конструкция АТЕХ для различных категорий
- Вытяжные вентиляторы с 2-скоростными двигателями
- Однофазные, искробезопасные двигатели со взрывонепроницаемой оболочкой Ex d

### Артикул



Крышные винтовые вытяжные вентиляторы с плоским основанием

Диаметр ротора в см

Количество полюсов электродвигателя  
 4 = 1400 об/мин 50 Гц  
 6 = 750 об/мин 50 Гц

T = трехфазный

Маркировка Ex-e: CEE Ex II 2G Ex e IIB T3  
 Маркировка Ex "d": CEE Ex II 2G Ex d IIB T5  
 Маркировка Ex tc: CEE Ex II 3D Ex tc  
 Маркировка Ex tb: CEE Ex II 2D Ex tb

I: вытяжные вентиляторы  
 A: нагнетающие вентиляторы



Маркировка:  
 CEE Ex II 2G c  
 CEE Ex II 2D c  
 CEE Ex II 3D c

### Технические характеристики

Модель	Скорость (об/мин)	Максимально допустимый ток (А)			Установленная мощность (кВт)	Максимальная величина расхода (м³/ч)	Уровень звукового давления дБ(А)		Приблизительная масса (кг)
		230 В	400 В	690 В			Всасывание	Нагнетание	
HT/ATEX-25-4T	1320	0,65	0,38		0,09	1080	41	40	12,5
HT/ATEX-31-4T	1320	0,65	0,38		0,09	1800	47	46	13,3
HT/ATEX-35-4T	1320	0,65	0,38		0,09	2600	48	47	17,5
HT/ATEX-40-4T	1370	2,08	1,20		0,25	4600	51	50	21,0
HT/ATEX-45-4T	1370	2,60	1,50		0,37	6500	55	53	29,0
HT/ATEX-50-4T	1410	2,94	1,70		0,55	8500	59	57	36,0
HT/ATEX-56-4T	1410	3,81	2,20		0,75	9800	61	57	35,0
HT/ATEX-56-6T	910	2,42	1,40		0,25	6600	48	46	46,0
HT/ATEX-63-4T	1410	5,20	3,00		1,10	14000	63	59	65,8
HT/ATEX-63-6T	935	2,77	1,60		0,37	9200	52	49	61,8
HT/ATEX-71-4T	1400	6,93	4,00		1,50	18000	69	67	64,0
HT/ATEX-71-6T	930	3,46	2,00		0,55	12200	58	56	64,9
HT/ATEX-80-4T	1410	9,01	5,20		2,20	26200	73	70	87,8

### Технические характеристики

Модель	Скорость (об/мин)	Максимально допустимый ток (А)			Установленная мощность (кВт)	Максимальная величина расхода (м³/ч)	Уровень звукового давления дБ(А)		Приблизительная масса (кг)
		230 В	400 В	690 В			Всасывание	Нагнетание	
HT/ATEX-80-6T	910	5,89	3,40		1,10	18000	64	61	81,8
HT/ATEX-90-4T	1440	12,30	7,10		3,00	31500	77	74	94,0
HT/ATEX-90-6T	940	7,62	4,40		1,50	21200	68	65	91,0
HT/ATEX-100-4T-7.5	1440		12,00	6,93	5,50	37000	80	77	114,0
HT/ATEX-100-4T-10	1448		16,30	9,41	7,50	44000	84	81	125,0
HT/ATEX-100-6T-2	940	7,62	4,40		1,50	25000	71	68	102,0
HT/ATEX-100-6T-3	940	9,35	5,40		2,20	28200	75	72	106,0

### Акустические характеристики

Указанные значения определяются путем измерения уровня давления и шума в дБ(А), полученного в условиях свободного поля на расстоянии 6 м.

Спектр шумовой мощности Lw(A) в дБ(А), частотный диапазон в [Гц]

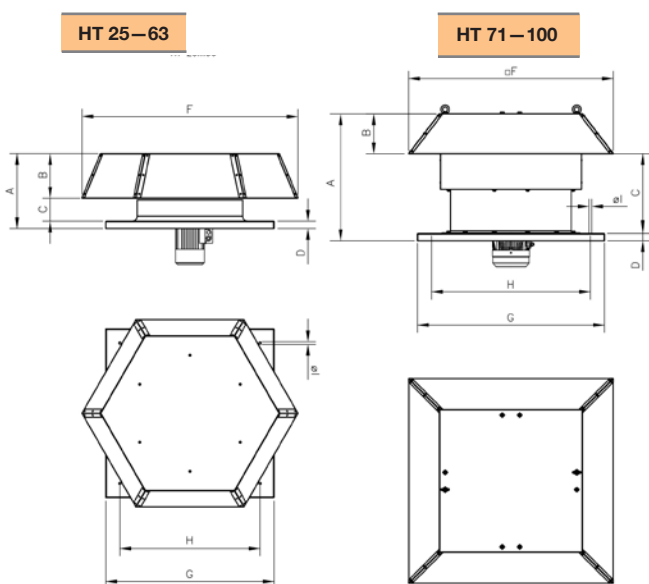
Значения, измеренные во время всасывания с величиной расхода 2/3 от максимальной (2/3 Qmax)

Модель	63	125	250	500	1000	2000	4000	8000
25	27	37	54	54	62	58	51	42
31	33	43	60	60	68	64	57	48
35	34	44	61	61	69	65	58	49
40	28	45	57	65	70	70	66	59
45	32	49	61	69	74	74	70	63
50	36	53	65	73	78	78	74	67
56-4	38	55	67	75	80	80	76	69
56-6	25	42	54	62	67	67	63	56
63-4	40	57	69	77	82	82	78	71
63-6	29	46	58	66	71	71	67	60
71-4	46	63	75	83	88	88	84	77
71-6	35	52	64	72	77	77	73	66
80-4	57	78	85	90	93	89	82	71
80-6	48	69	76	81	84	80	73	62
90-4	61	82	89	94	97	93	86	75
90-6	52	73	80	85	88	84	77	66
100-4-7.5	64	85	92	97	100	96	89	78
100-4-10	68	89	96	101	104	100	93	82
100-6-2	55	76	83	88	91	87	80	69
100-6-3	59	80	87	92	95	91	84	73

Значения, измеренные во время нагнетания с величиной расхода 2/3 от максимальной (2/3 Qmax)

Модель	63	125	250	500	1000	2000	4000	8000
25	26	36	53	53	61	57	50	41
31	32	42	59	59	67	63	56	47
35	33	43	60	60	68	64	57	48
40	27	44	56	64	69	69	65	58
45	30	47	59	67	72	72	68	61
50	34	51	63	71	76	76	72	65
56-4	34	51	63	71	76	76	72	65
56-6	23	40	52	60	65	65	61	54
63-4	36	53	65	73	78	78	74	67
63-6	26	43	55	63	68	68	64	57
71-4	44	61	73	81	86	86	82	75
71-6	33	50	62	70	75	75	71	64
80-4	54	75	82	87	90	86	79	68
80-6	45	66	73	78	81	77	70	59
90-4	58	79	86	91	94	90	83	72
90-6	49	70	77	82	85	81	74	63
100-4-7.5	61	82	89	94	97	93	86	75
100-4-10	65	86	93	98	101	97	90	79
100-6-2	52	73	80	85	88	84	77	66
100-6-3	56	77	84	89	92	88	81	70

### Размеры (мм)



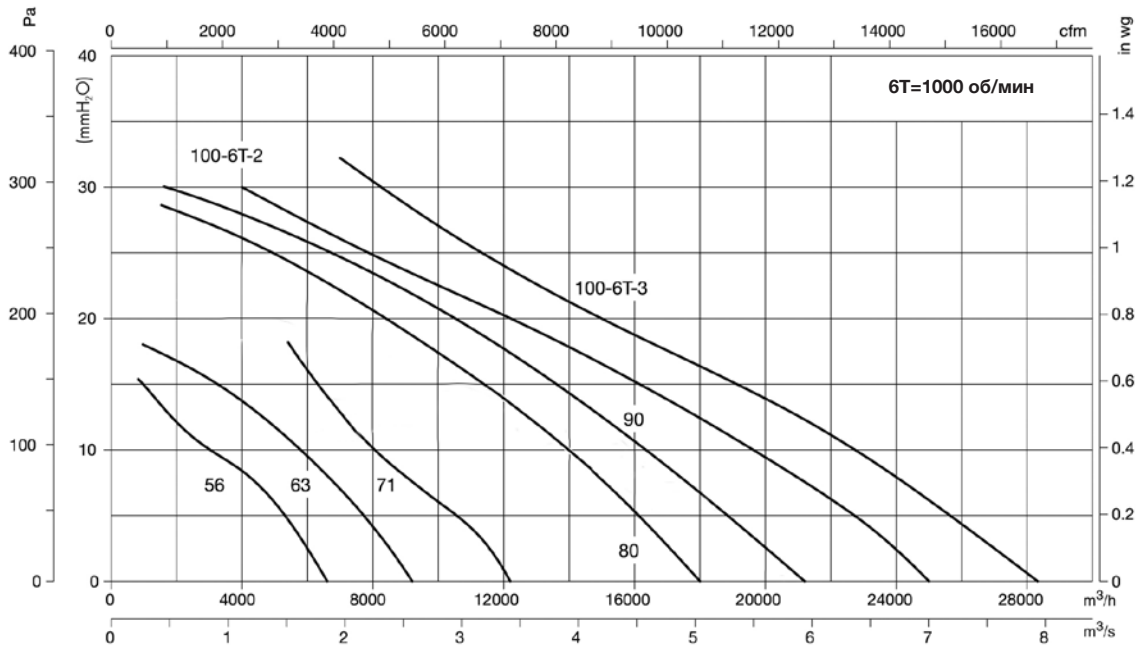
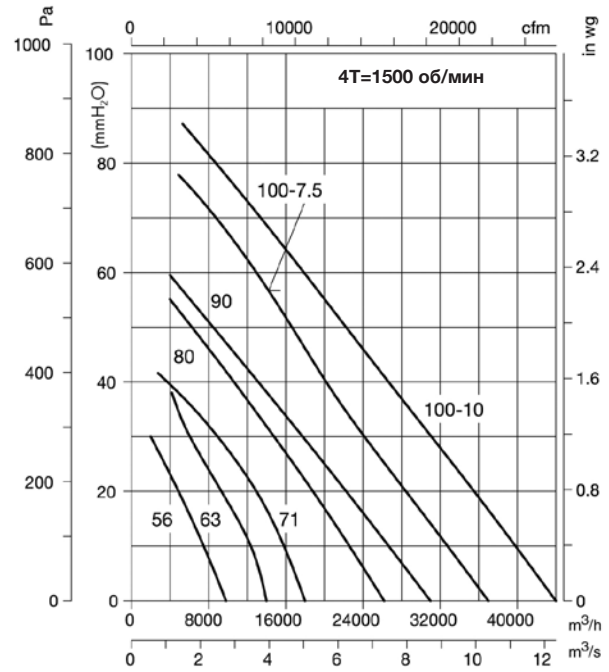
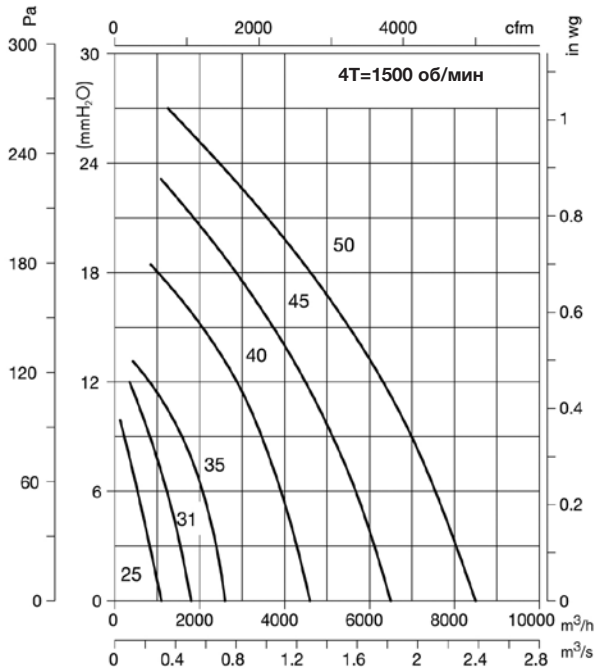
Модель	A	B	C	D	F	G	H	I
HT-25	223	140	43	40	634	450	360	12
HT-31	245	140	65	40	634	500	410	12
HT-35	270	184	61	40	808	560	450	12
HT-40	295	184	86	40	808	630	530	12
HT-45	342	202	90	50	923	710	590	12
HT-50	373	238	85	50	1154	880	680	12
HT-56	402	238	124	40	1154	900	750	14
HT-63	457	277	141	40	1384	1000	850	14
HT-71	760	195	565	40	1120	1000	850	14
HT-80	790	215	575	50	1252	1150	1000	14
HT-90	910	232	678	50	1380	1150	1000	14
HT-100	1055	252	803	50	1527	1250	1100	14

## КРЫШНЫЕ ВЫТЯЖНЫЕ ВЕНТИЛЯТОРЫ С СЕРТИФИКАЦИЕЙ АТЕХ

### Кривые характеристик

Q = Расход в м³/ч, м³/с и куб. фут/мин.

Pe = Статическое давление в мм вод. ст., Па и дюймах вод. ст.



### Принадлежности

См. раздел о принадлежностях

