

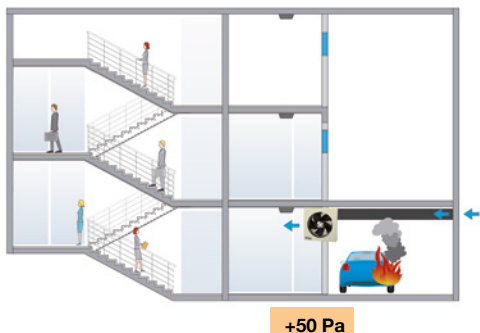
# PRESSKIT



Оборудование для создания избыточного давления в вестибюлях, соответствующее требованиям DM 30/11/1983 и разработан в соответствии с европейским стандартом EN 12101-6



Сертифицировано:  
NR331151



Оборудование PRESSKIT состоит из одного или нескольких вентиляторов. В случае пожара они включаются для создания избыточного давления 50 Па в безопасных зонах и предотвращения попадания дыма в зоны которые используются в качестве маршрутов эвакуации людей.

#### Общие характеристики:

- Автоматическое регулирование давления в отсеке.
- Бесколлекторные вентиляторы ЕС на 24 В перем. тока с максимальным расходом 2 100 м<sup>3</sup>/ч.
- Поддерживает избыточное давление 50 Па в коридорах.

#### БЛОК УПРАВЛЕНИЯ

- Модели S: упрощенное регулирование вентиляционной установки с помощью датчика давления со встроенным регулятором ПИД-сигнала.
- Модели P: управление на основе ПЛК с несколькими входами, выходами, сигналами тревоги и параметрами вентилятора с помощью ПИД-сигнала.
- Панель источника питания с автономностью более 2 часов от аккумуляторов 18 Ач.
- Простое подключение оборудования.
- Быстрая настройка и изменение всех параметров с помощью ЖК-экрана и клавиатуры.
- Кнопка для работы в ручном режиме MANUAL.
- Давление в безопасной зоне и состояние оборудования отображаются в режиме реального времени.
- Панель управления системой с помощью PLC небольших размеров и простой установки. Электропитание

230 В переменного тока.

- Цифровой вход/сигнал обнаружения открытой двери.
- Цифровые выходы указывают на срабатывание пожарной тревоги. Визуальный и звуковой индикатор работает в переменном режиме с возможностью настроить периоды времени.
- Настройка времени задержки подключения в случае срабатывания пожарной сигнализации и открытия огнеупорной двери.
- Давление в Па отображается в режиме реального времени. Отображение состояния оборудования в режиме STANDBY/PRESSURIZING (ОЖИДАНИЕ / СОЗДАНИЕ ИЗБЫТОЧНОГО ДАВЛЕНИЯ).
- Возможность управления 2 вентиляторами с помощью одной панели и источника питания. (PRESSKIT TWIN)
- Замок под ключ.

#### ВЕНТИЛЯТОР ДЛЯ СОЗДАНИЯ ИЗБЫТОЧНОГО ДАВЛЕНИЯ

- Настенный вентилятор для воздуховодов диаметром 310 мм.
- Срок службы при непрерывной эксплуатации составляет более 20 000 часов.
- Крыльчатка изготовлена из окрашенной листовой стали.
- Защитная от контакта решетка.

#### ДАТЧИК ДАВЛЕНИЯ С ДИСПЛЕЕМ (ВСТРОЕННЫЙ В ПАНЕЛЬ УПРАВЛЕНИЯ)

- Предварительно настроенный датчик перепада давления на 0—100 Па.
- ЖК-экран.
- Прошедший калибровку прецизионный аналоговый датчик.



#### Характеристики панели управления

- Полное напряжение (В): 1x230
- Выходное напряжение 1 (В): 19.7-28 В пост. Тока
- Макс. сила тока на выходе 1 (А): 6
- Защита (IP): 44
- Приблизительная масса (кг): 30.5
- Полный ток (А): 0.3
- Выходное напряжение 2 (В): 19.7-28 В пост. Тока
- Макс. сила тока на выходе 2 (А): 7
- Рабочая температура (°C): -25 a +60

#### Артикул

**PRESSKIT**

**ONE**

**P**

PRESSKIT: Оборудование для создания избыточного давления в вестибюлях, соответствующее требованиям DM 30/11/1983 и разработан в соответствии с европейским стандартом EN 12101-6

Формат системы:  
ONE: 1 Вентилятор  
TWIN: 2 Вентилятор

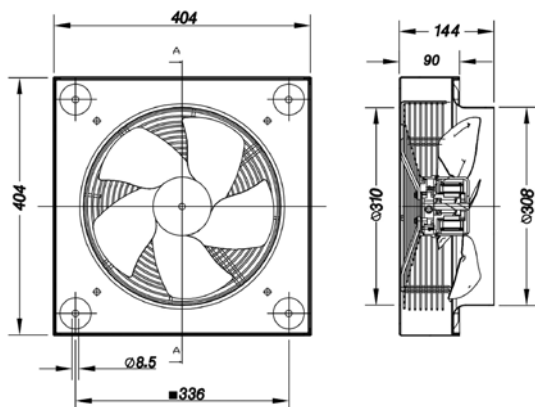
Параметры управления  
S: управление одним вентилятором  
P: управление с помощью ПЛК

## Технические характеристики

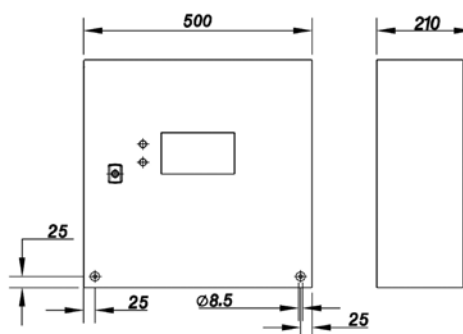
Модель	величина расхода (м³/ч)	Максимальное давление (Па)	Скорость (об/мин)	LpA облучение 3 м дБ(A)	Полное напряжение (В)	Полный ток (А)	Полная мощность (Вт)	Приблизительная масса (кг)	Защита (IP)	Рабочая температура (°C)	Номинальный диаметр воздуха (мм)
PRESSKIT ONE	2100	180	1800	65	24 В пост. Тока	4.8	115	7	42	-25 а +60	310
PRESSKIT TWIN	4100	180	1800	68	24 В пост. Тока	9.6	230	14	42	-25 а +60	310

## Размеры мм

ВЕНТИЛЯТОР ИЗБЫТОЧНОГО ДАВЛЕНИЯ



ПАНЕЛЬ УПРАВЛЕНИЯ



## Характеристики системы

Компонент	PRESSKIT	
	ONE	TWIN
Регулирование с помощью датчика давления	Да	Да
Регулирование нескольких вентиляторов	-	Да*
Выходы реле для индикации работы оборудования	Да	Да
Входы датчика открытия двери	Да	Да

\* PRESSKIT TWIN одновременно управляет двумя вентиляторами с помощью одного датчика давления для больших противоположных отсеков или зон с избыточным давлением. Вентиляторы не регулируются отдельно, они имеют одинаковую ПИД-уставку в зависимости от переданного датчиком сигнала.

## Варианты конфигурации

Компонент	PRESSKIT	
	ONE	TWIN
ВЕНТИЛЯТОР С БЕСКОЛЛЕКТОРНЫМ СИНХРОННЫМ ЭЛЕКТРОДВИГАТЕЛЕМ, РАБОТАЮЩИМ ОТ ИСТОЧНИКА 24 В ПОСТ. ТОКА	1 шт.	2 шт.
ПАНЕЛЬ УПРАВЛЕНИЯ	1 шт.	1 шт.
ДАТЧИК ДАВЛЕНИЯ (ВСТРОЕННЫЙ В ПАНЕЛЬ УПРАВЛЕНИЯ)	1 шт.	1 шт.

## Принадлежности



КНОПКА СИГНАЛА ТРЕВОГИ

УСТРОЙСТВО ДЛЯ ПРОВЕРКИ АККУМУЛЯТОРОВ

Устройство для проверки напряжения на выходе источника питания и аккумулятора (подключается к разъему RJ45).