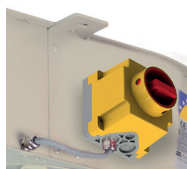


# CI-CO

## Низкопрофильные центробежные вытяжные струйные вентиляторы дальнего действия



Опорные ножки

Низкопрофильные центробежные вытяжные струйные вентиляторы дальнего действия для обеспечения циркуляции воздуха и вытяжки CO на автостоянках.

Вентилятор:

- Корпус из листовой стали.
- Крыльчатка с реактивными лопатками, изготовленная из сверхпрочной листовой стали.
- Аварийный выключатель серии INT, встроенный в вентилятор.
- Опорные ножки включены в комплект поставки.

Двигатель:

- Двигатели класса F с шариковыми подшипниками, защитой IP55 и 1 или 2 скоростями в зависимости от модели.

- Трехфазный двигатель на 230—400 В, 50 Гц.
- Максимальная температура удаляемого воздуха: от -20 до +40 °С.

Покрытие:

- Антикоррозионное покрытие из полиэфирной смолы, полимеризующееся при 190 °С, предварительно обезжиренное нанотехнологической обработкой без фосфатов.

Под заказ:

- Версия, сертифицированная для удаления дыма в соответствии с требованиями стандарта EN 12101-3 (см. серию CI).

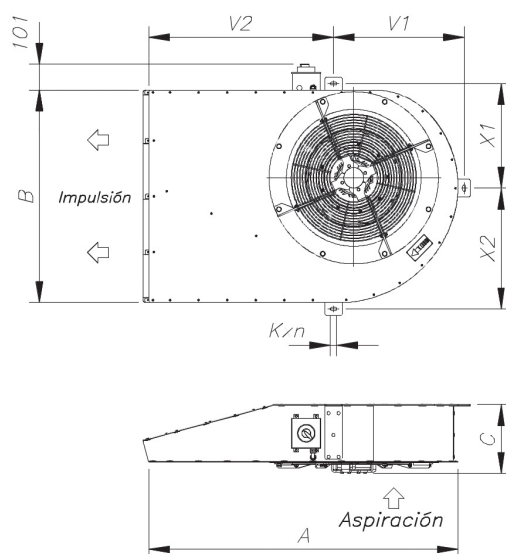
### Артикул



### Технические характеристики

Модель	Скорость (об/мин)	Максимально допустимый ток (А)		Величина расхода (м³/ч)	Тяга (Н)	Установленная мощность (кВт)	Звуковое давление LpA на расстоянии 1 м, дБ(А)	Приблизительная масса (кг)
		230 В	400 В					
CI-CO-50-4T	1395	5,00	2,90	6050	50	1,20	78	83
CI-CO-50-4/8T	1395/650		2,90/1,20	6050/3020	50/13	1,20/0,30	78/63	83
CI-CO-75-4T	1450	9,00	5,20	8080	75	2,20	85	139
CI-CO-75-4/8T	1450/730		5,20/2,05	8080/4040	75/19	2,20/0,37	85/70	139
CI-CO-100-4T	1445	9,90	5,70	9340	100	2,40	89	141
CI-CO-100-4/8T	1445/715		5,70/2,20	9340/4670	100/25	2,40/0,55	89/14	141

## Размеры (мм)



	A	B	C	V2	V1	X1	X2	Kxn
CI-CO-50	1240	840	272,5	741,5	524,5	413	477	12 x 26
CI-CO-75	1778	1040	311	1143	662	494	596	12 x 26
CI-CO-100	1778	1040	323	1143	662	494	596	12 x 26

## Принадлежности

См. раздел о принадлежностях



INT

C2V

AET

CENTRAL CO

VSD