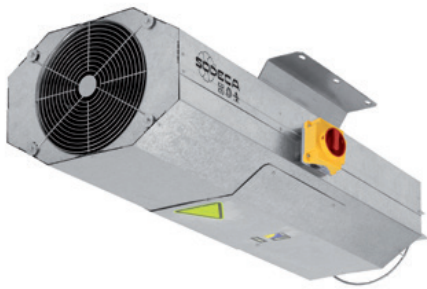


НСТ/ИМР

NEW

Односторонние или реверсивные струйные вентиляторы дальнего действия



Односторонние или реверсивные струйные вентиляторы дальнего действия с восьмиугольной конструкцией для движения воздуха и вытяжки угарного газа на автостоянках.

Вентилятор:

- Односторонняя или реверсивная вентиляционная установка, состоящая из вентилятора, глушителей, дефлекторов и опор.
- Регулируемые крыльчатки для большой тяги.
- Защитная вентиляционная решетка, соответствующая требованиям стандарта UNE-EN ISO 12499 в односторонних моделях.
- Дефлектор для увеличения дальности выброса воздуха со стороны нагнетания. Модели с возможностью реверса оснащены дефлекторами с двух сторон.
- Глушители с высоким уровнем затухания с температурной и акустической изоляцией.
- Аварийный выключатель серии INT, встроенный в вентилятор (НСТ/ИМР-Л).
- Движение воздуха в направлении от двигателя к крыльчатке или на 100% реверсивная работа.

- НСТ/ИМР-Л: корпус из гальванизированной листовой стали.
- НСТ/ИМР-LS: Короткий корпус из гальванизированной листовой стали.

Двигатель:

- Двигатели с классом энергоэффективности IE3 для мощности не менее 0,75 кВт, за исключением однофазных, 2-скоростных и 8-полюсных.
- Двигатели класса F с шарикоподшипниками и степенью защиты IP55. Одна или две скорости в зависимости от модели.
- Трехфазный двигатель на 230—400 В, 50 Гц.
- Максимальная температура удаляемого воздуха: от -20 до +40°С.

Покрытие:

- Оцинкованная листовая сталь с антикоррозийными свойствами.

Под заказ:

- Показатели тяги отличаются от тех, что указаны.
- Версия, сертифицированная для удаления дыма в соответствии с требованиями стандарта EN 12101-3 (см. серию ТНТ/ИМР).

Артикул



Технические характеристики

ОДНОСТОРОННИЕ

Модель	Скорость (об/мин)	Максимальная сила тока (А)		Величина расхода (м³/ч)	Тяга (Н)	Скорость нагнетания (м/с)	Установленная мощность (кВт)	Звуковое давление LpA при 10 м дБ(А)	Приблизительная масса (кг)
		230 В	400 В						
НСТ/ИМР-Л-UNI-29-2/4Т	2880 / 1420	-	1,25 / 0,45	4000 / 2000	21/5	16,8 / 8,4	0,55 / 0,11	37 / 22	69
НСТ/ИМР-Л-UNI-35-2/4Т	2890 / 1415	-	1,90 / 0,70	6360 / 3180	36/9	17,8 / 8,9	0,85 / 0,20	52 / 37	70
НСТ/ИМР-Л-UNI-38-2/4Т-1,5	2905 / 1440	-	2,50 / 0,90	8450 / 4225	57/15	20,7 / 10,3	1,10 / 0,25	47 / 32	94
НСТ/ИМР-Л-UNI-40-2/4Т-1,5	2905 / 1440	-	2,50 / 0,90	9250 / 4625	60/15	20,4 / 10,2	1,10 / 0,25	53 / 38	104
НСТ/ИМР-Л-UNI-45-2/4Т-2	2935 / 1450	-	3,80 / 1,20	10800 / 5400	62/15	18,1 / 9,0	1,50 / 0,37	57 / 42	140
НСТ/ИМР-Л-UNI-45-2/4Т-3	2910 / 1420	-	5,00 / 1,60	13200 / 6600	92/23	22,1 / 11,0	2,20 / 0,60	58 / 43	141
НСТ/ИМР-Л-UNI-50-2/4Т-6	2940 / 1450	-	9,90 / 3,20	19700 / 9850	165/41	26,4 / 13,2	4,50 / 1,30	60 / 45	234
НСТ/ИМР-LS-UNI-29-2/4Т	2880 / 1420	-	1,25 / 0,45	4000 / 2000	21/5	16,8 / 8,4	0,55 / 0,11	39 / 24	55
НСТ/ИМР-LS-UNI-35-2/4Т	2890 / 1415	-	1,90 / 0,70	6360 / 3180	36/9	17,8 / 8,9	0,85 / 0,20	54 / 39	56
НСТ/ИМР-LS-UNI-38-2/4Т-1,5	2905 / 1440	-	2,50 / 0,90	8450 / 4225	57/15	20,7 / 10,3	1,10 / 0,25	49 / 34	76
НСТ/ИМР-LS-UNI-40-2/4Т-1,5	2905 / 1440	-	2,50 / 0,90	9250 / 4625	60/15	20,4 / 10,2	1,10 / 0,25	55 / 40	83
НСТ/ИМР-LS-UNI-45-2/4Т-2	2935 / 1450	-	3,80 / 1,20	10800 / 5400	62/15	18,1 / 9,0	1,50 / 0,37	59 / 44	112
НСТ/ИМР-LS-UNI-45-2/4Т-3	2910 / 1420	-	5,00 / 1,60	13200 / 6600	92/23	22,1 / 11,0	2,20 / 0,60	60 / 45	113
НСТ/ИМР-LS-UNI-50-2/4Т-6	2940 / 1450	-	9,90 / 3,20	19700 / 9850	165/41	26,4 / 13,2	4,50 / 1,30	62 / 47	187

Технические характеристики

Модель	Скорость (об/мин)	Максимальная сила тока (А)		Величина расхода (м³/ч)	Тяга (Н)	Скорость нагнетания (м/с)	Установленная мощность (кВт)	Звуковое давление LpA при 10 м дБ(А)	Приближительная масса (кг)
		230 В	400 В						
НСТ/IMP-L-UNI-29-2Т-0.75	2760	2,57	1,49	4000	21	16,8	0,55	37	73
НСТ/IMP-L-UNI-35-2Т-1.5 IE3	2830	4,03	2,32	6360	36	17,8	1,1	52	76
НСТ/IMP-L-UNI-38-2Т-1.5 IE3	2830	4,03	2,32	8450	57	20,7	1,1	47	98
НСТ/IMP-L-UNI-40-2Т-1.5 IE3	2830	4,03	2,32	9250	60	20,4	1,1	53	108
НСТ/IMP-L-UNI-45-2Т-2 IE3	2875	5,34	3,07	10800	62	18,1	1,5	57	145
НСТ/IMP-L-UNI-45-2Т-3 IE3	2910	7,32	4,21	13200	92	22,1	2,2	58	156
НСТ/IMP-L-UNI-50-2Т-5.5 IE3	2900	13,00	7,50	19700	165	26,4	4	60	242
НСТ/IMP-LS-UNI-29-2Т-0.75	2760	2,57	1,49	4000	21	16,8	0,55	39	59
НСТ/IMP-LS-UNI-35-2Т-1.5 IE3	2830	4,03	2,32	6360	36	17,8	1,1	54	62
НСТ/IMP-LS-UNI-38-2Т-1.5 IE3	2830	4,03	2,32	8450	57	20,7	1,1	49	80
НСТ/IMP-LS-UNI-40-2Т-1.5 IE3	2830	4,03	2,32	9250	60	20,4	1,1	55	87
НСТ/IMP-LS-UNI-45-2Т-2 IE3	2875	5,34	3,07	10800	62	18,1	1,5	59	117
НСТ/IMP-LS-UNI-45-2Т-3 IE3	2910	7,32	4,21	13200	92	22,1	2,2	60	128
НСТ/IMP-LS-UNI-50-2Т-5.5 IE3	2900	13,00	7,50	19700	165	26,4	4	62	195
НСТ/IMP-L-UNI-29-4Т-0.12	1320	0,65	0,38	1550	3	6,5	0,09	26	63
НСТ/IMP-L-UNI-35-4Т-0.12	1320	0,65	0,38	3210	10	9,3	0,09	33	59
НСТ/IMP-L-UNI-38-4Т-0.25	1350	1,23	0,71	4440	16	10,9	0,18	36	86
НСТ/IMP-L-UNI-40-4Т-0.33	1350	1,66	0,96	5170	20	11,4	0,25	38	96
НСТ/IMP-L-UNI-45-4Т-0.33	1350	1,66	0,96	5960	21	10,4	0,25	42	129
НСТ/IMP-L-UNI-45-4Т-0.5	1370	2,02	1,17	7100	29	12,4	0,37	43	118
НСТ/IMP-L-UNI-50-4Т-0.75	1380	2,92	1,69	10380	51	14,7	0,55	47	203
НСТ/IMP-LS-UNI-29-4Т-0.12	1320	0,65	0,38	1550	3	6,5	0,09	28	49
НСТ/IMP-LS-UNI-35-4Т-0.12	1320	0,65	0,38	3210	10	9,3	0,09	35	45
НСТ/IMP-LS-UNI-38-4Т-0.25	1350	1,23	0,71	4440	16	10,9	0,18	38	68
НСТ/IMP-LS-UNI-40-4Т-0.33	1350	1,66	0,96	5170	20	11,4	0,25	40	75
НСТ/IMP-LS-UNI-45-4Т-0.33	1350	1,66	0,96	5960	21	10,4	0,25	44	101
НСТ/IMP-LS-UNI-45-4Т-0.5	1370	2,02	1,17	7100	29	12,4	0,37	45	90
НСТ/IMP-LS-UNI-50-4Т-0.75	1380	2,92	1,69	10380	51	14,7	0,55	49	156

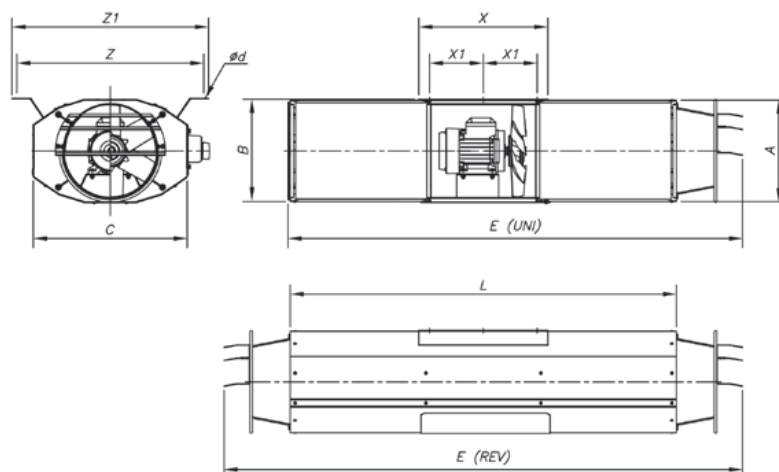
РЕВЕРСИВНЫЕ

Модель	Скорость (об/мин)	Максимальная сила тока (А)		Величина расхода (м³/ч)	Тяга (Н)	Скорость нагнетания (м/с)	Установленная мощность (кВт)	Звуковое давление LpA при 10 м дБ(А)	Приближительная масса (кг)
		230 В	400 В						
НСТ/IMP-L-REV-29-2/4Т	2880 / 1420	-	1,25 / 0,45	3400 / 1700	15/4	14,3 / 7,1	0,55 / 0,11	38 / 23	67
НСТ/IMP-L-REV-35-2/4Т	2890 / 1415	-	1,90 / 0,70	5940 / 2970	31/8	16,7 / 8,3	0,85 / 0,20	51 / 36	70
НСТ/IMP-L-REV-38-2/4Т-2	2935 / 1450	-	3,80 / 1,20	8200 / 4100	54/14	20,1 / 10,0	1,50 / 0,37	49 / 34	97
НСТ/IMP-L-REV-40-2/4Т-2	2935 / 1450	-	3,80 / 1,20	9250 / 4625	60/15	20,4 / 10,2	1,50 / 0,37	52 / 37	106
НСТ/IMP-L-REV-45-2/4Т-2	2935 / 1450	-	3,80 / 1,20	10300 / 5150	56/14	17,2 / 8,6	1,50 / 0,37	56 / 41	139
НСТ/IMP-L-REV-45-2/4Т-3	2910 / 1420	-	5,00 / 1,60	12800 / 6400	87/22	21,4 / 10,7	2,20 / 0,60	57 / 42	141
НСТ/IMP-L-REV-50-2/4Т-6	2940 / 1450	-	9,90 / 3,20	19000 / 9500	153/38	25,4 / 12,7	4,50 / 1,30	60 / 45	284
НСТ/IMP-LS-REV-29-2/4Т	2880 / 1420	-	1,25 / 0,45	3400 / 1700	15/4	14,3 / 7,1	0,55 / 0,11	40 / 25	55
НСТ/IMP-LS-REV-35-2/4Т	2890 / 1415	-	1,90 / 0,70	5940 / 2970	31/8	16,7 / 8,3	0,85 / 0,20	53 / 38	56
НСТ/IMP-LS-REV-38-2/4Т-2	2935 / 1450	-	3,80 / 1,20	8200 / 4100	54/14	20,1 / 10,0	1,50 / 0,37	51 / 36	77
НСТ/IMP-LS-REV-40-2/4Т-2	2935 / 1450	-	3,80 / 1,20	9250 / 4625	60/15	20,4 / 10,2	1,50 / 0,37	53 / 39	85
НСТ/IMP-LS-REV-45-2/4Т-2	2935 / 1450	-	3,80 / 1,20	10300 / 5150	56/14	17,2 / 8,6	1,50 / 0,37	58 / 43	111
НСТ/IMP-LS-REV-45-2/4Т-3	2910 / 1420	-	5,00 / 1,60	12800 / 6400	87/22	21,4 / 10,7	2,20 / 0,60	59 / 44	113
НСТ/IMP-LS-REV-50-2/4Т-6	2940 / 1450	-	9,90 / 3,20	19000 / 9500	153/38	25,4 / 12,7	4,50 / 1,30	62 / 47	227
НСТ/IMP-L-REV-29-2Т-0.75	2760	2,57	1,49	3400	15	14,3	0,55	38	71
НСТ/IMP-L-REV-35-2Т-1.5 IE3	2830	4,03	2,32	5940	31	16,7	1,1	51	76
НСТ/IMP-L-REV-38-2Т-2 IE3	2875	5,34	3,07	8200	54	20,1	1,5	49	102
НСТ/IMP-L-REV-40-2Т-2 IE3	2875	5,34	3,07	9250	60	20,4	1,5	52	111
НСТ/IMP-L-REV-45-2Т-2 IE3	2875	5,34	3,07	10300	56	17,2	1,5	56	144
НСТ/IMP-L-REV-45-2Т-3 IE3	2910	7,32	4,21	12800	87	21,4	2,2	57	156
НСТ/IMP-L-REV-50-2Т-5.5 IE3	2900	13,00	7,50	19000	153	25,4	4	60	292
НСТ/IMP-LS-REV-29-2Т-0.75	2760	2,57	1,49	3400	15	14,3	0,55	40	59
НСТ/IMP-LS-REV-35-2Т-1.5 IE3	2830	4,03	2,32	5940	31	16,7	1,1	53	62
НСТ/IMP-LS-REV-38-2Т-2 IE3	2875	5,34	3,07	8200	54	20,1	1,5	51	82
НСТ/IMP-LS-REV-40-2Т-2 IE3	2875	5,34	3,07	9250	60	20,4	1,5	53	90
НСТ/IMP-LS-REV-45-2Т-2 IE3	2875	5,34	3,07	10300	56	17,2	1,5	58	116

Технические характеристики

Модель	Скорость (об/мин)	Максимальная сила тока (А)		Величина расхода (м³/ч)	Тяга (Н)	Скорость нагнетания (м/с)	Установленная мощность (кВт)	Звуковое давление LpA при 10 м дБ(А)	Прибли- зительная масса (кг)
		230 В	400 В						
НСТ/IMP-LS-REV-45-2Т-3 IE3	2910	7,32	4,21	12800	87	21,4	2,2	59	128
НСТ/IMP-LS-REV-50-2Т-5.5 IE3	2900	13,00	7,50	19000	153	25,4	4	62	235
НСТ/IMP-L-REV-29-4Т-0.12	1320	0,65	0,38	1475	3	6,2	0,09	27	61
НСТ/IMP-L-REV-35-4Т-0.12	1320	0,65	0,38	3050	9	8,8	0,09	34	59
НСТ/IMP-L-REV-38-4Т-0.33	1350	1,66	0,96	4220	15	10,3	0,25	37	86
НСТ/IMP-L-REV-40-4Т-0.33	1350	1,66	0,96	4910	18	10,9	0,25	39	95
НСТ/IMP-L-REV-45-4Т-0.33	1350	1,66	0,96	5660	19	9,9	0,25	43	128
НСТ/IMP-L-REV-45-4Т-0.5	1370	2,02	1,17	6745	26	11,8	0,37	44	118
НСТ/IMP-L-REV-50-4Т-0.75	1380	2,92	1,69	9860	46	13,9	0,55	48	253
НСТ/IMP-LS-REV-29-4Т-0.12	1320	0,65	0,38	1475	3	6,2	0,09	29	49
НСТ/IMP-LS-REV-35-4Т-0.12	1320	0,65	0,38	3050	9	8,8	0,09	36	45
НСТ/IMP-LS-REV-38-4Т-0.33	1350	1,66	0,96	4220	15	10,3	0,25	39	66
НСТ/IMP-LS-REV-40-4Т-0.33	1350	1,66	0,96	4910	18	10,9	0,25	41	74
НСТ/IMP-LS-REV-45-4Т-0.33	1350	1,66	0,96	5660	19	9,9	0,25	45	100
НСТ/IMP-LS-REV-45-4Т-0.5	1370	2,02	1,17	6745	26	11,8	0,37	46	90
НСТ/IMP-LS-REV-50-4Т-0.75	1380	2,92	1,69	9860	46	13,9	0,55	50	196

Размеры (мм)



Модель	A	B	C	ød	E (UNI)	E (REV)	L	X	X1	Z	Z1
НСТ/IMP-LS-29	319,5	324	479	12x26	1410	1610	1200	400	167	580	610
НСТ/IMP-L-29	319,5	324	479	12x26	2210	2410	2000	400	167	580	610
НСТ/IMP-LS-35	383	386	523	12x26	1410	1610	1200	400	167	614	644
НСТ/IMP-L-35	383	386	523	12x26	2210	2410	2000	400	167	614	644
НСТ/IMP-LS-38	406	409	550	12x26	1410	1610	1200	400	170	640	670
НСТ/IMP-L-38	406	409	550	12x26	2210	2410	2000	400	170	640	670
НСТ/IMP-LS-40	436	439	582	12x26	1410	1610	1200	400	170	670	700
НСТ/IMP-L-40	436	439	582	12x26	2210	2410	2000	400	170	670	700
НСТ/IMP-LS-45	486	489	630	12x26	1410	1610	1200	400	170	724	754
НСТ/IMP-L-45	486	489	630	12x26	2210	2410	2000	400	170	724	754
НСТ/IMP-LS-50	546	549	742	12x26	1445	1675	1200	580	255	778	808
НСТ/IMP-L-50	546	549	742	12x26	2245	2475	2000	580	255	778	808