

CBD/EC



Центробежные вентиляторы двойного всасывания с электродвигателем EC Technology IE4 и рабочим колесом с загнутыми вперед лопатками



ДВИГАТЕЛЕМ EC TECHNOLOGY со встроенной электроникой



EC CONTROL Не включен в комплект поставки

Центробежные вентиляторы двойного всасывания с электродвигателем EC Technology IE4 и рабочим колесом с загнутыми вперед лопатками, специально разработанной для достижения высокой энергоэффективности.

Вентилятор:

- Из оцинкованной листовой стали.
- Крыльчатка с загнутыми вперед лопатками, изготовленная из оцинкованной листовой стали.

Двигатель:

- Высокоэффективные электродвигатели с EC технологией и встроенной электроникой, регулируемые через 0-10 В.
- Электродвигатели с классом энергоэффективности IE4, классом F степень защиты IP54.
- Однофазный 190-250 В, 50/60 Гц.
- Рабочая температура: от -25 до +60 °С.

EC CONTROL: Поставляется как дополнительная принадлежность. Панель управления для систем

вентиляции с электродвигателями EC Technology со встроенной электроникой. Со следующими характеристиками:

- CPC: управление в режиме постоянного давления.
- CFC: управление в режиме постоянного потока.
- DAY/NIGHT (ДЕНЬ/НОЧЬ): Регулировка уставки двойного давления в соответствии с временем суток.
- Внешний датчик: совместим с датчиками температуры, влажности, качества воздуха или датчика CO.
- Оборудование установлено в режим постоянного давления, используемая уставка — 100 Па.

Покрытие:

- Антикоррозионное из оцинкованной листовой стали.



Высококачественная крыльчатка повышенной прочности, динамически сбалансированная согласно требованиям ISO 21940-11

Артикул

CBD/EC	—	2525	—	4M	—	3/4	—	IE4
↓		↓		↓		↓		↓
CBD/EC: Центробежные вентиляторы двойного всасывания с электродвигателем EC Technology IE4 и рабочим колесом с загнутыми вперед лопатками		Размер крыльчатки в мм		Количество полюсов электродвигателя	M = однофазный	Мощность двигателя (л. с.)		двигателем IE4
		мм дюйм		4=1400 об/мин 50 Гц 6=900 об/мин 50 Гц				
		1919 7/7 2525 9/9 2828 10/10 3333 12/12						

Технические характеристики

Модель	Равнозначность, дюймы	Макс. скорость (об/мин)	Максимально допустимый ток (А) 230 В	Макс. Электрическая мощность (кВт)	Максимальная величина расхода (м³/ч)	Уровень звукового давления дБ(А)	Приблизительная масса (кг)	According ErP *
CBD/EC-1919-4M-1/5 IE4	7/7	1400	1,65	0,18	1520	59	9	Excluded
CBD/EC-1919-6M-1/10 IE4	7/7	900	0,98	0,09	1374	53	9	Excluded
CBD/EC-2525-4M-1/2 IE4	9/9	1400	1,64	0,37	2400	66	10	2020
CBD/EC-2525-4M-3/4 IE4	9/9	1400	2,37	0,55	3200	70	11	2020
CBD/EC-2525-4M-1 IE4	9/9	1400	3,12	0,75	4200	71	12	2020
CBD/EC-2525-6M-1/3 IE4	9/9	900	1,07	0,25	2785	62	11	2020
CBD/EC-2828-4M-1 IE4	10/10	1400	4,12	0,75	3827	72	13	2020
CBD/EC-2828-4M-2 IE4	10/10	1410	11,04	1,50	5915	74	15	2020
CBD/EC-2828-6M-1/3 IE4	10/10	900	1,10	0,25	3046	62	13	2020
CBD/EC-3333-6M-1 IE4	12/12	900	7,83	1,10	5200	71	21	2020

* В соответствии с проектом директивы ErP 2020 года



Erp. (Energy Related Products)

Информацию о Директиве 2009/125/EC можно загрузить на веб-сайте SODECA или с помощью программы QuickFan Selector

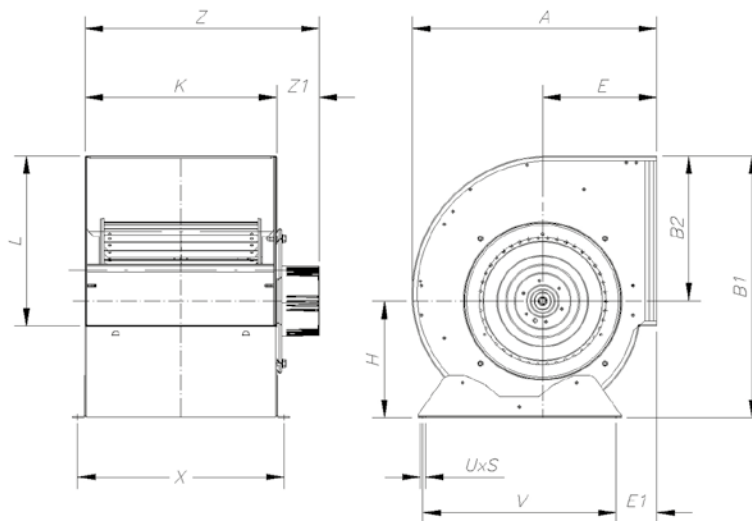
Акустические характеристики

Приведенные значения определяются измерением мощности звука в дБ(A) в условиях свободного поля на расстоянии, вдвое превышающем размер вентилятора + диаметр крыльчатки (не менее 1,5 м).

Спектр звуковой мощности Lw(A) в дБ(A) по частотным диапазонам в Гц

	63	125	250	500	1000	2000	4000	8000		63	125	250	500	1000	2000	4000	8000
1919-4M-1/5 IE4	29	44	55	63	65	64	63	55	2525-6M-1/3 IE4	32	47	58	66	68	67	66	58
1919-6M-1/10 IE4	23	38	49	57	59	58	57	49	2828-4M-1 IE4	42	57	68	76	78	77	76	68
2525-4M-1/2 IE4	36	51	62	70	72	71	70	62	2828-4M-2 IE4	44	59	70	78	80	79	78	70
2525-4M-3/4 IE4	40	55	66	74	76	75	74	66	2828-6M-1/3 IE4	32	47	58	66	68	67	66	58
2525-4M-1 IE4	41	56	67	75	77	76	75	67	3333-6M-1 IE4	41	56	67	75	77	76	75	67

Размеры мм



	Равнозначность, дюймы	A	B1	B2	E	E1	H	K	L	UxS	V	X	Z1	Z
CBD/EC-1919	7/7	315	333	189	152	64	144	230	208	9x16	225	258	35	265
CBD/EC-2525	9/9	380	400	218	183	78	182	300	263	9x16	275	328	85	385
CBD/EC-2828	10/10	422	450	246	202	73	204	326	292	9x16	315	352	55	381
CBD/EC-3333	12/12	493	526	290	230	82	236	387	345	9x16	390	415	85	472

Принадлежности



INT



EC CONTROL



MTP



SI-PRESIÓN



SI-TEMP IND



SI-MF



SI-CO2 IND

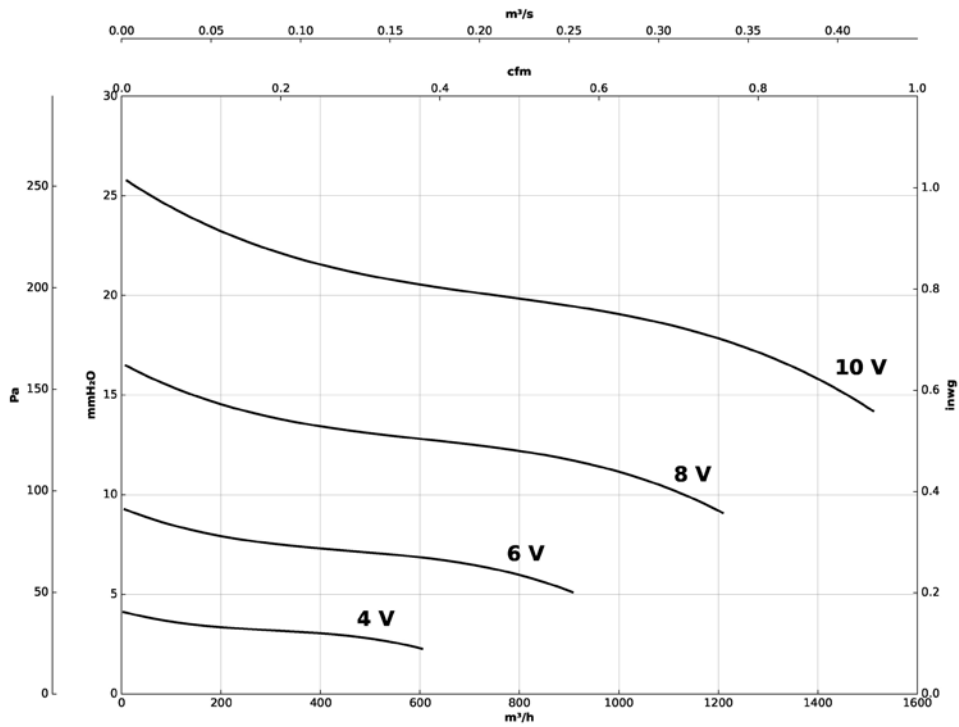


SI-HUMEDAD

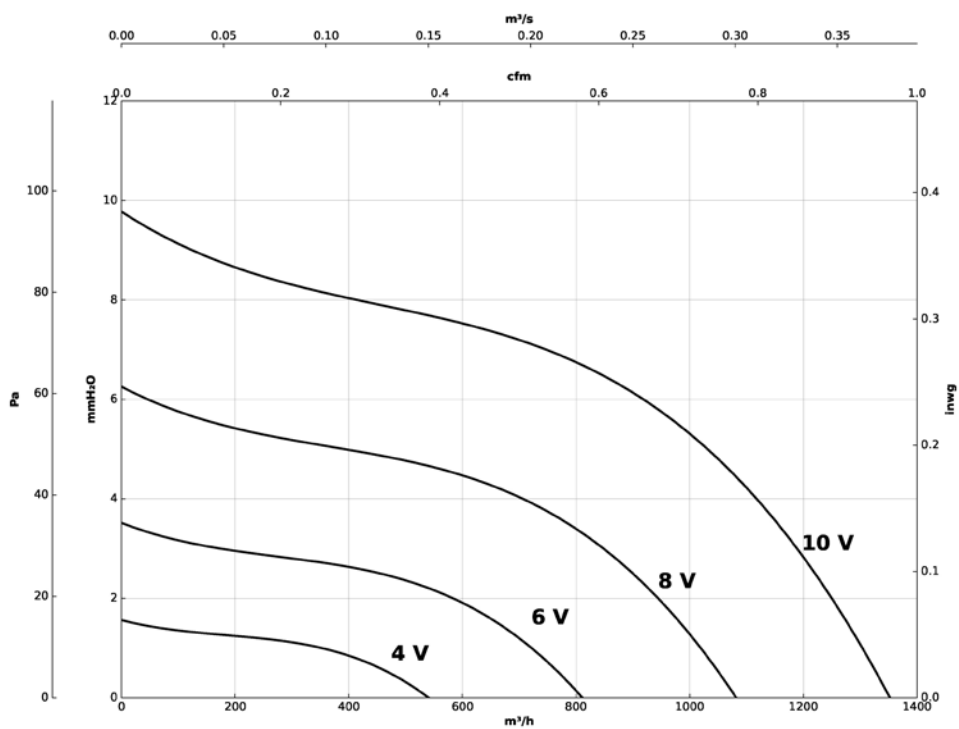
Кривые характеристик

Q= Расход в м³/ч, м³/с и куб. фут/мин P_e= Статическое давление в мм вод. ст., Па и дюймах вод. Ст

1919-4M-1/5 IE4



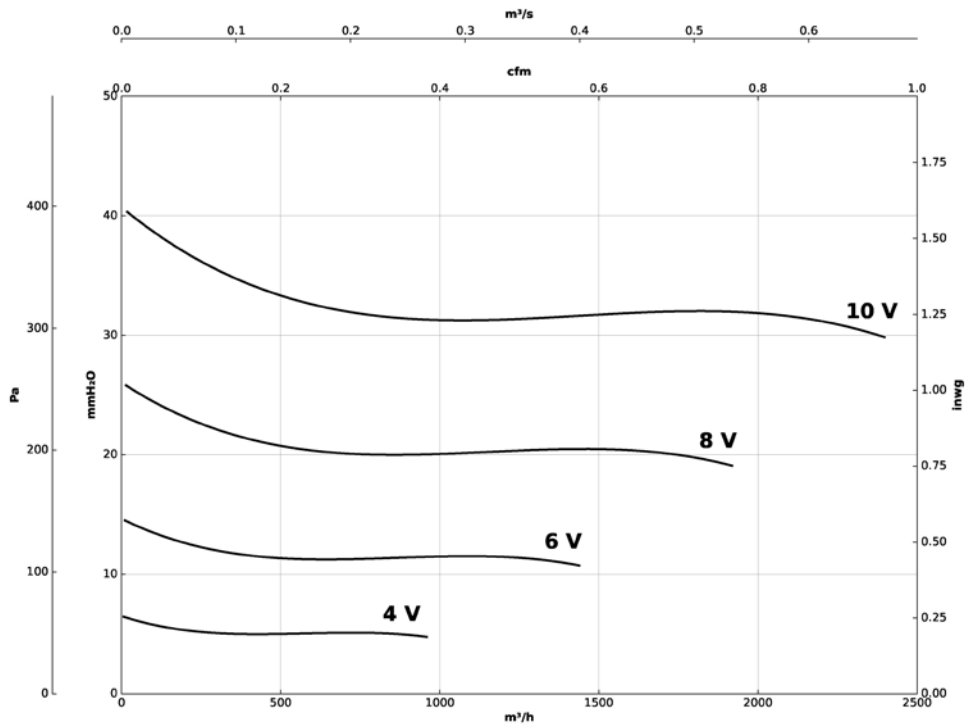
1919-6M-1/10 IE4



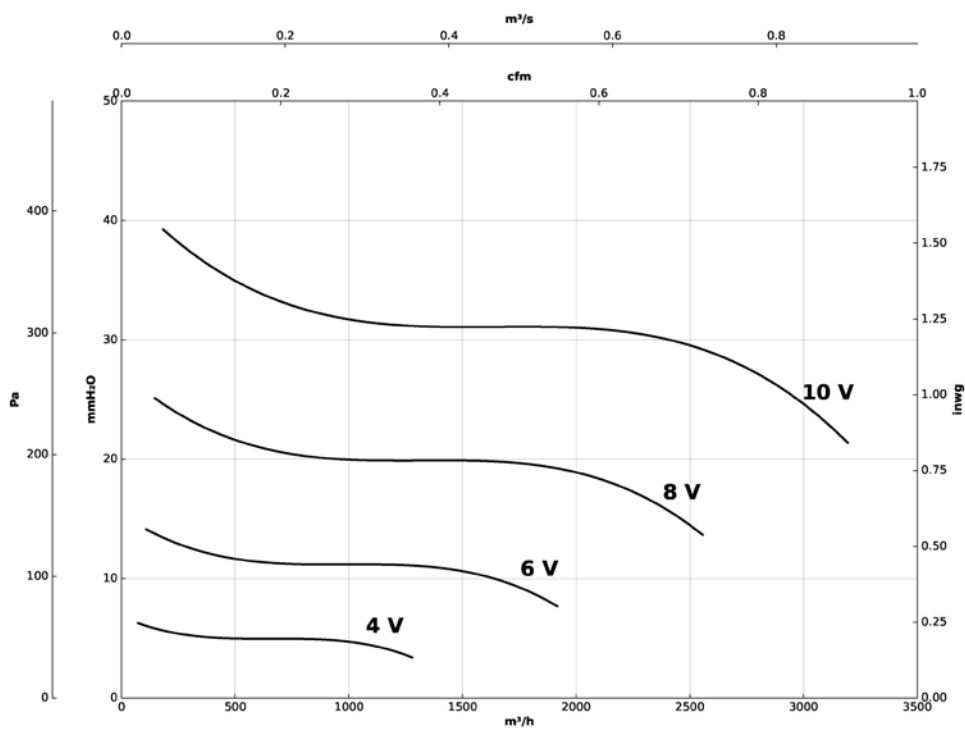
Кривые характеристик

Q= Расход в м3/ч, м3/с и куб. фут/мин Pе= Статическое давление в мм вод. ст., Па и дюймах вод. Ст

2525-4M-1/2 IE4



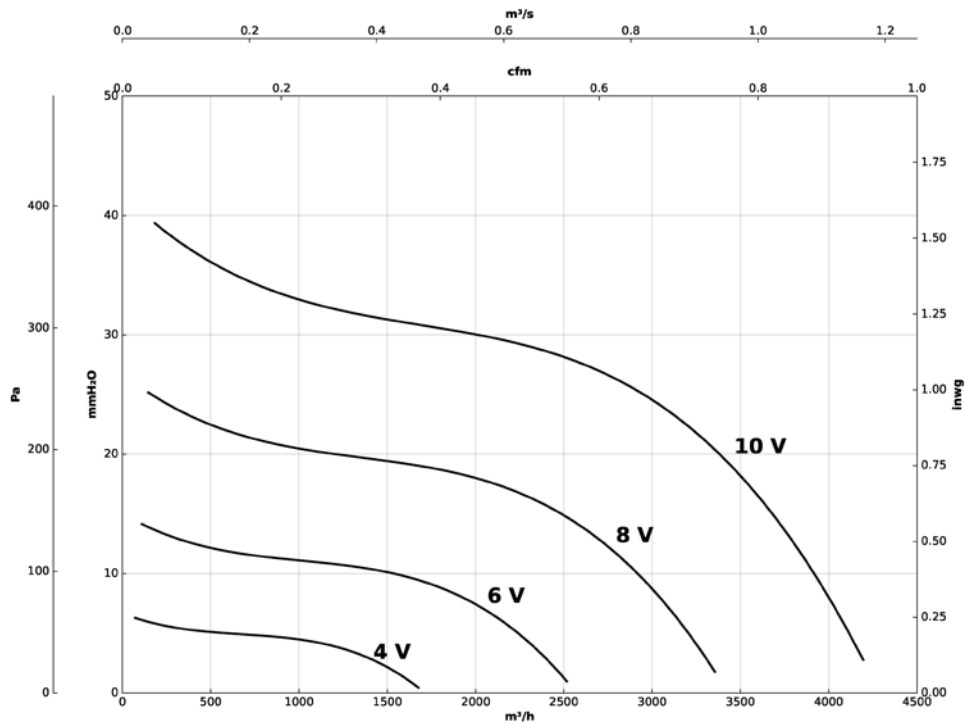
2525-4M-3/4 IE4



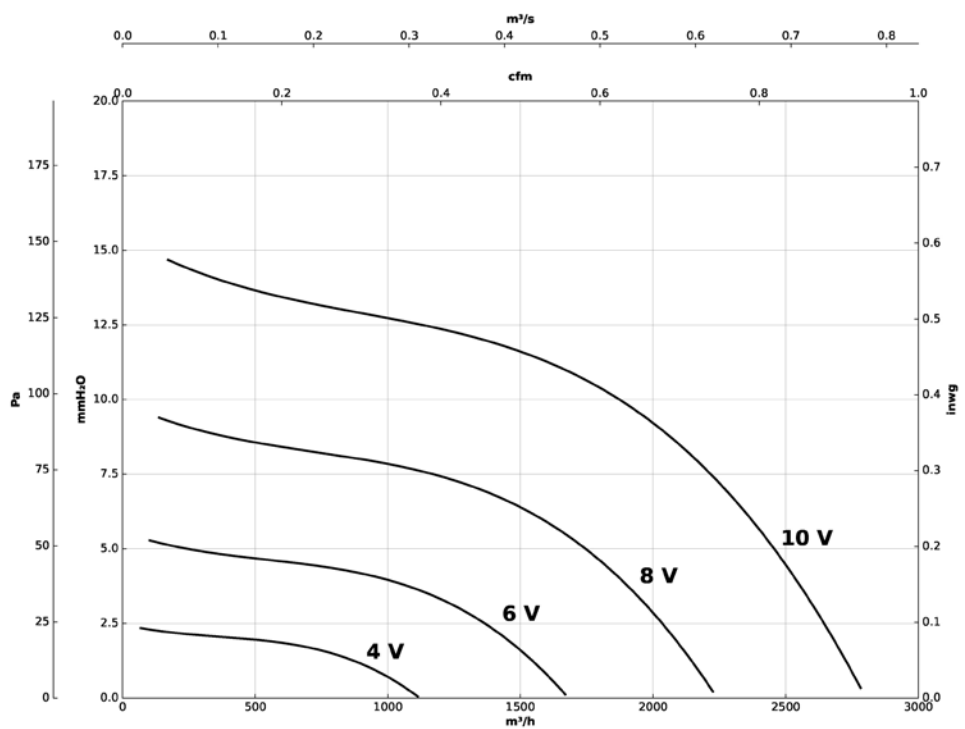
Кривые характеристик

Q= Расход в м³/ч, м³/с и куб. фут/мин P_e= Статическое давление в мм вод. ст., Па и дюймах вод. Ст

2525-4M-1 IE4



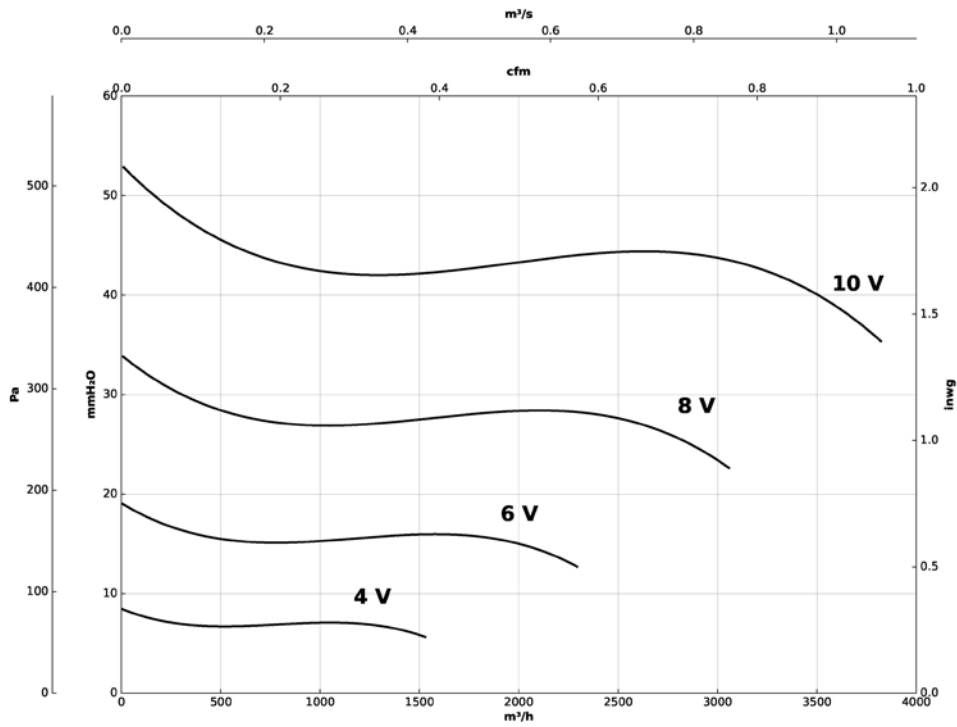
2525-6M-1/3 IE4



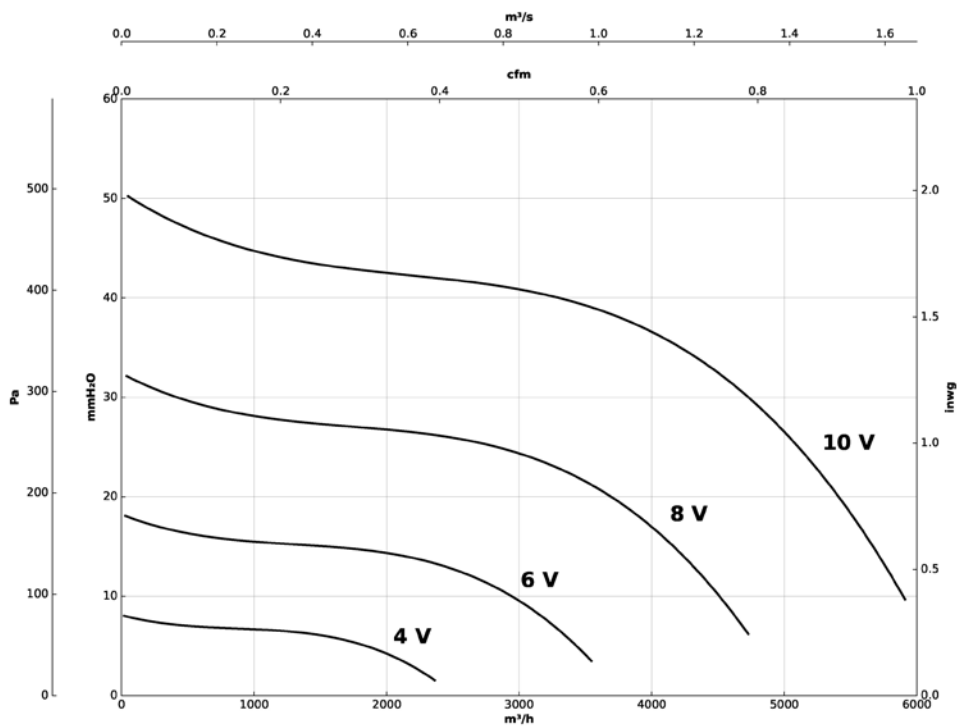
Кривые характеристик

Q= Расход в м3/ч, м3/с и куб. фут/мин P_e= Статическое давление в мм вод. ст., Па и дюймах вод. Ст

2828-4M-1 IE4



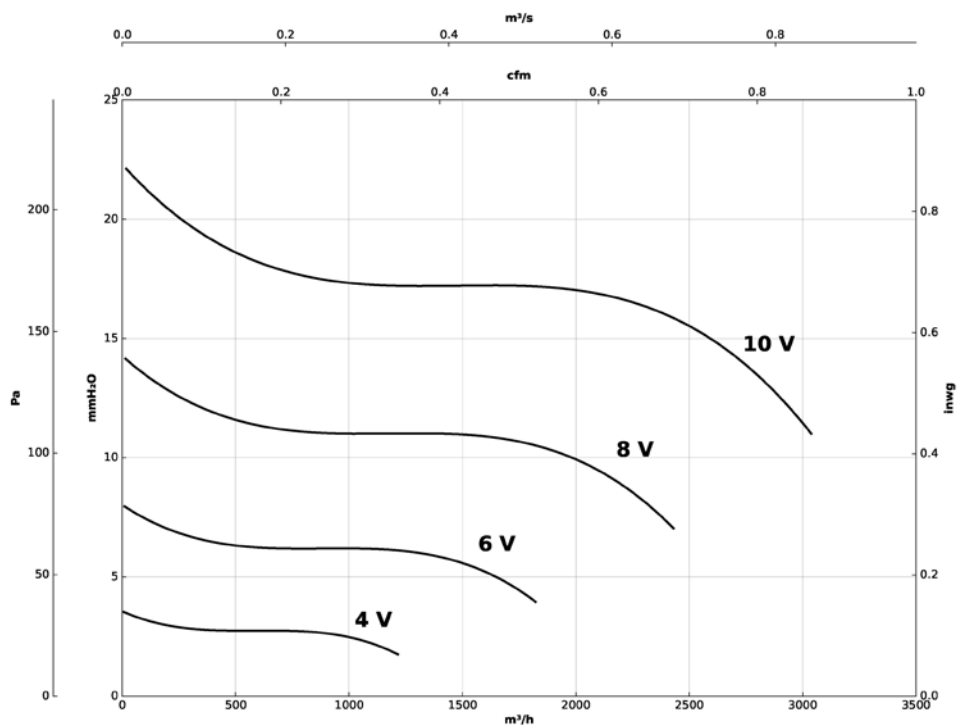
2828-4M-2 IE4



Кривые характеристик

Q= Расход в м³/ч, м³/с и куб. фут/мин P_{ст}= Статическое давление в мм вод. ст., Па и дюймах вод. Ст

2828-6M-1/3 IE4



3333-6M-1 IE4

