

CJBD/EC/C



Вентиляционные установки с круглыми впускными и выпускными отверстиями с оснащенные двигателем EC Technology класса IE4 со встроенной технологией электронной коммутации



← ДВИГАТЕЛЕМ EC TECHNOLOGY со встроенной электроникой

Вентиляционные установки с рабочим колесом с загнутыми вперед лопатками и двигателем EC Technology класса IE4 со встроенной технологией электронной коммутации, специально разработанные для обеспечения высокой энергоэффективности.

Вентилятор:

- Из оцинкованной листовой стали.
- Крыльчатка с загнутыми вперед лопатками, изготовленная из оцинкованной листовой стали.

Двигатель:

- Высокоэффективные электродвигатели с EC технологией и встроенной электроникой, регулируемые через 0-10 В.

- Электродвигатели с классом энергоэффективности IE4, классом F степень защиты IP54.
- Однофазный 190-250 В, 50/60 Гц.
- Рабочая температура: от -25 до +60 °С.

Покрытие:

- Антикоррозионное из оцинкованной листовой стали.



С опорными ножками, облегчающими монтаж.

Артикул

CJBD/EC/C	—	2525	—	4M	—	3/4	—	IE4
↓		↓		↓		↓		↓
CJBD/EC/C: Вентиляционные установки с круглыми впускными и выпускными отверстиями с оснащенные двигателем EC Technology класса IE4 со встроенной технологией электронной коммутации		Размер крыльчатки в мм мм дюйм 1919 7/7 2525 9/9 2828 10/10 3333 12/12		Количество полюсов электродвигателя 4=1400 об/мин 50 Гц 6=900 об/мин 50 Гц		M = однофазный	Мощность двигателя (л. с.)	двигателем IE4

Технические характеристики

Модель	Равнозначность, дюймы	Макс. скорость (об/мин)	Максимально допустимый ток (А) 230 В	Макс. Электрическая мощность (кВт)	Максимальная величина расхода (м³/ч)	Уровень звукового давления дБ(А)	Приблизительная масса (кг)	According ErP
CJBD/EC/C-1919-4M-1/5 IE4	7/7	1400	1,65	0,18	1520	60	21	2018
CJBD/EC/C-1919-6M-1/10 IE4	7/7	900	0,98	0,09	1374	55	21	2018
CJBD/EC/C-2525-4M-1/2 IE4	9/9	1400	1,64	0,37	2400	68	24	2018
CJBD/EC/C-2525-4M-3/4 IE4	9/9	1400	2,37	0,55	3200	72	25	2018
CJBD/EC/C-2525-4M-1 IE4	9/9	1400	3,12	0,75	4200	73	26	2018
CJBD/EC/C-2525-6M-1/3 IE4	9/9	900	1,07	0,25	2785	63	25	2018
CJBD/EC/C-2828-4M-1 IE4	10/10	1400	4,12	0,75	3827	74	30	2018
CJBD/EC/C-2828-4M-2 IE4	10/10	1400	11,04	1,50	5915	76	32	2018
CJBD/EC/C-2828-6M-1/3 IE4	10/10	900	1,10	0,25	3046	63	31	2018
CJBD/EC/C-3333-6M-1 IE4	12/12	900	7,83	1,10	5200	72	45	2018



Erp. (Energy Related Products)

Информацию о Директиве 2009/125/ЕС можно загрузить на веб-сайте SODECA или с помощью программы QuickFan Selector

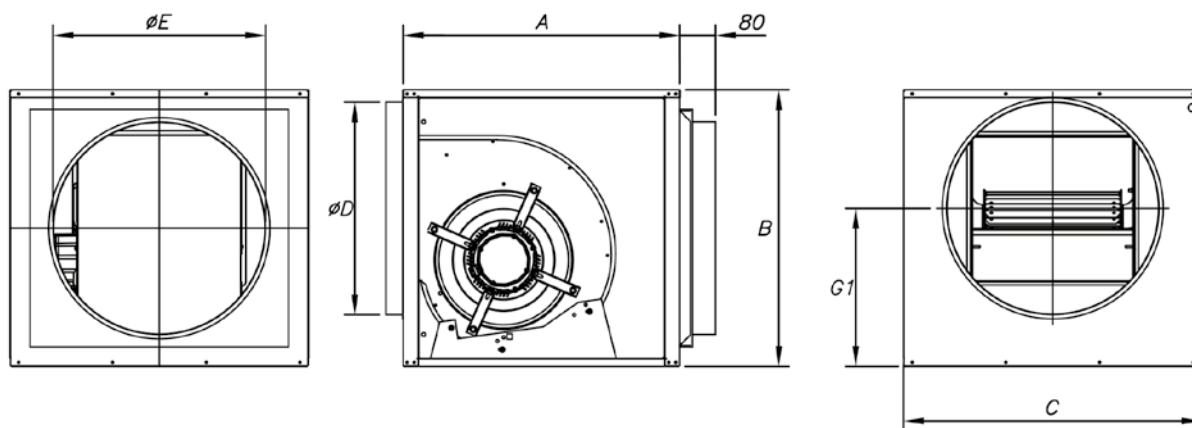
Акустические характеристики

Приведенные значения определяются измерением мощности звука в дБ(А) в условиях свободного поля на расстоянии, вдвое превышающем размер вентилятора + диаметр крыльчатки (не менее 1,5 м).

Спектр звуковой мощности Lw(A) в дБ(А) по частотным диапазонам в Гц

	63	125	250	500	1000	2000	4000	8000
1919-4M-1/5 IE4	45	56	60	64	66	65	64	55
1919-6M-1/10 IE4	40	51	55	59	61	60	59	50
2525-4M-1/2 IE4	53	64	68	72	74	73	72	63
2525-4M-3/4 IE4	57	68	72	76	78	77	76	67
2525-4M-1 IE4	58	69	73	77	79	78	77	68
2525-6M-1/3 IE4	48	59	63	67	69	68	67	58
2828-4M-1 IE4	59	70	74	78	80	79	78	69
2828-4M-2 IE4	61	72	76	80	82	81	80	71
2828-6M-1/3 IE4	48	59	63	67	69	68	67	58
3333-6M-1 IE4	57	68	72	76	78	77	76	67

Размеры мм



	Равнозначность, дюймы	A	B	C	øD	øE	G1
CJBD/EC/C-1919	7/7	450	460	500	250	250	245
CJBD/EC/C-2525	9/9	500	522	550	355	355	283,5
CJBD/EC/C-2828	10/10	550	575	600	400	400	324,5
CJBD/EC/C-3333	12/12	650	650	700	500	500	372,5

Кривые характеристик

См. кривые характеристик серии: CBD/EC

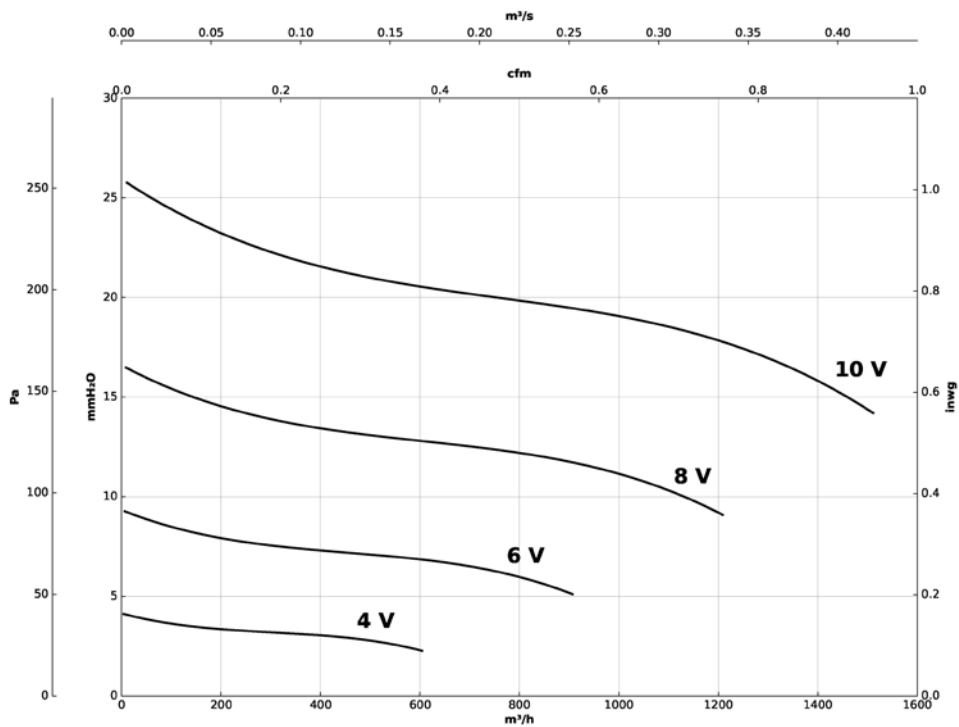
Принадлежности



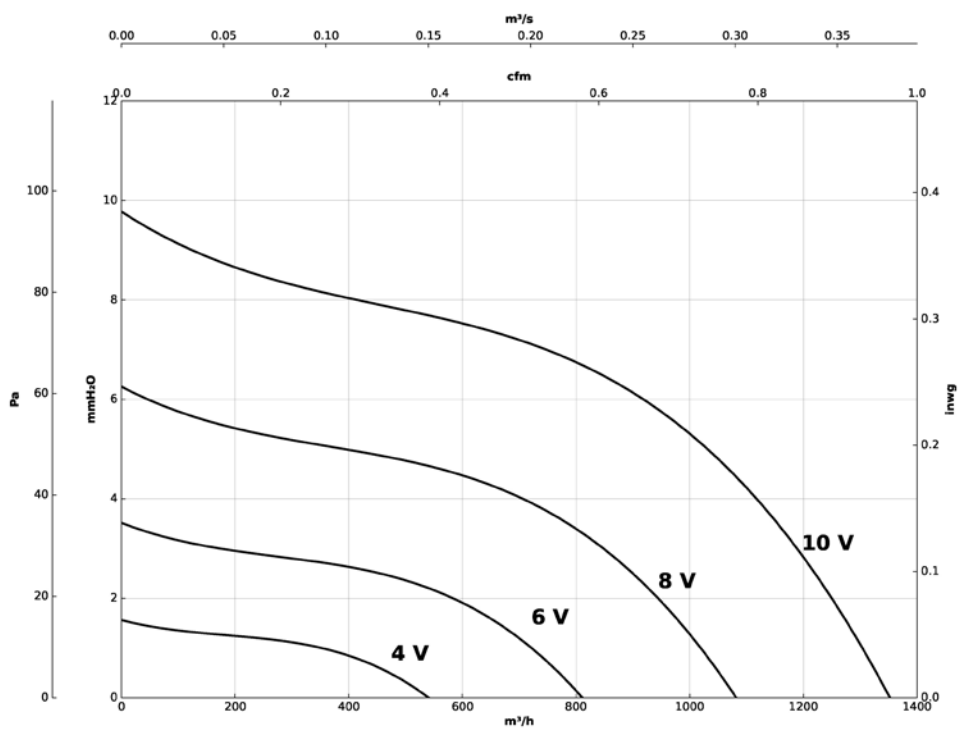
Кривые характеристик

Q= Расход в м³/ч, м³/с и куб. фут/мин P_e= Статическое давление в мм вод. ст., Па и дюймах вод. Ст

1919-4M-1/5 IE4



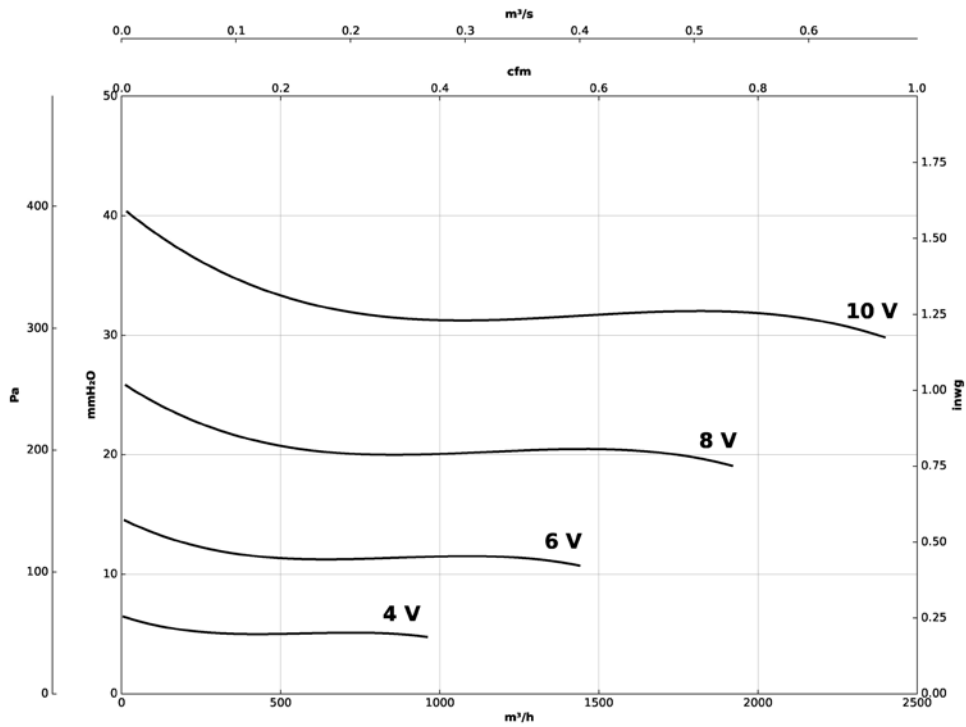
1919-6M-1/10 IE4



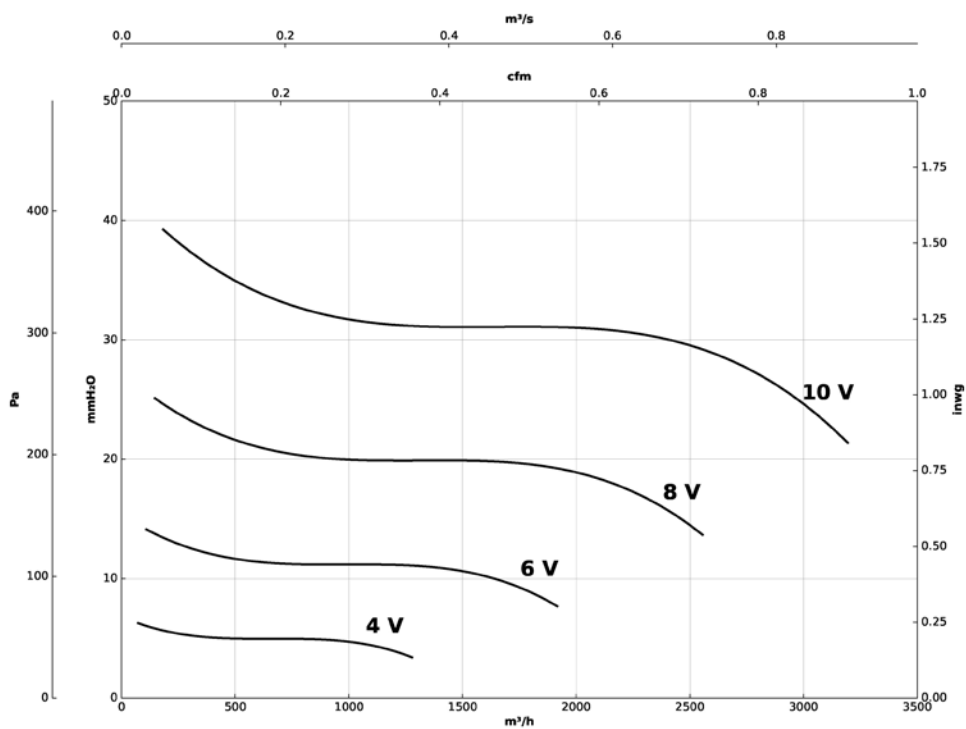
Кривые характеристик

Q= Расход в м3/ч, м3/с и куб. фут/мин Pе= Статическое давление в мм вод. ст., Па и дюймах вод. Ст

2525-4M-1/2 IE4



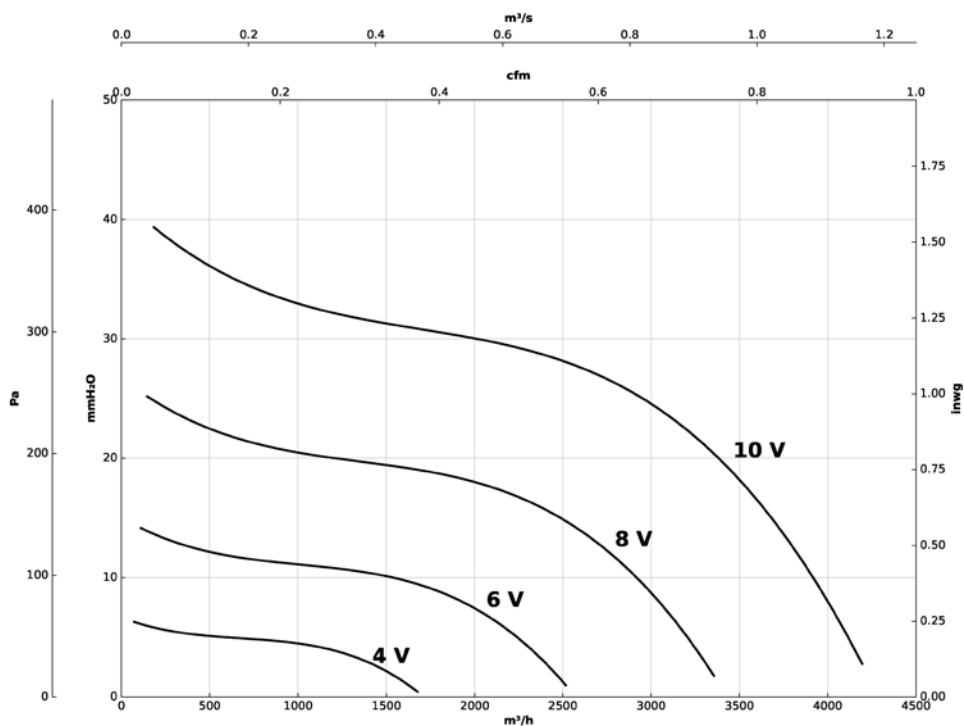
2525-4M-3/4 IE4



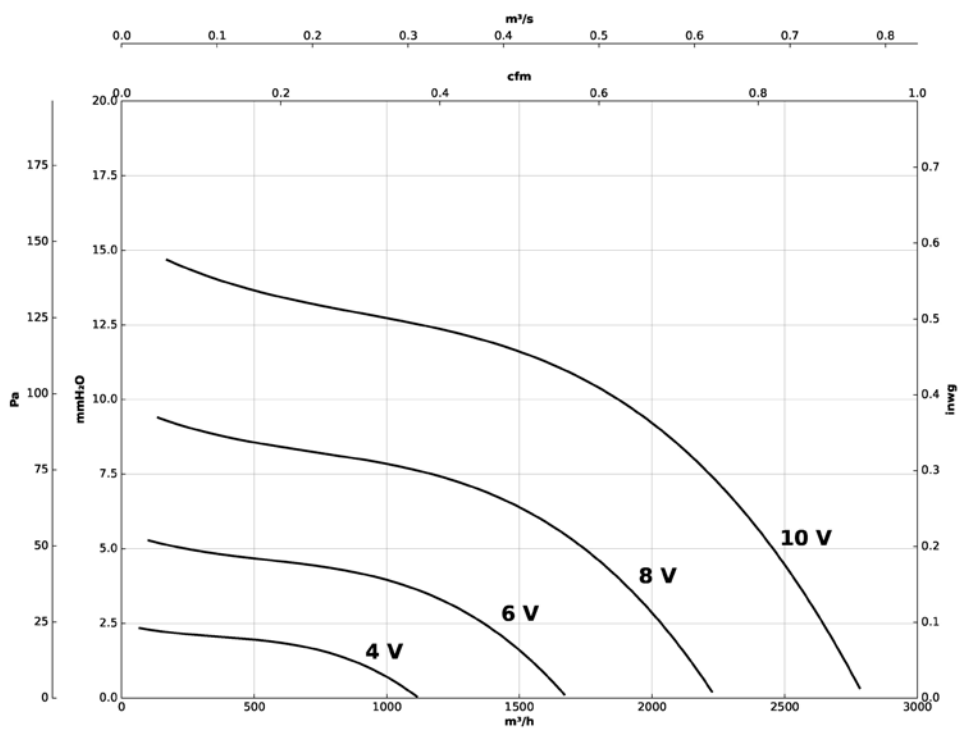
Кривые характеристик

Q= Расход в м³/ч, м³/с и куб. фут/мин P_e= Статическое давление в мм вод. ст., Па и дюймах вод. Ст

2525-4M-1 IE4

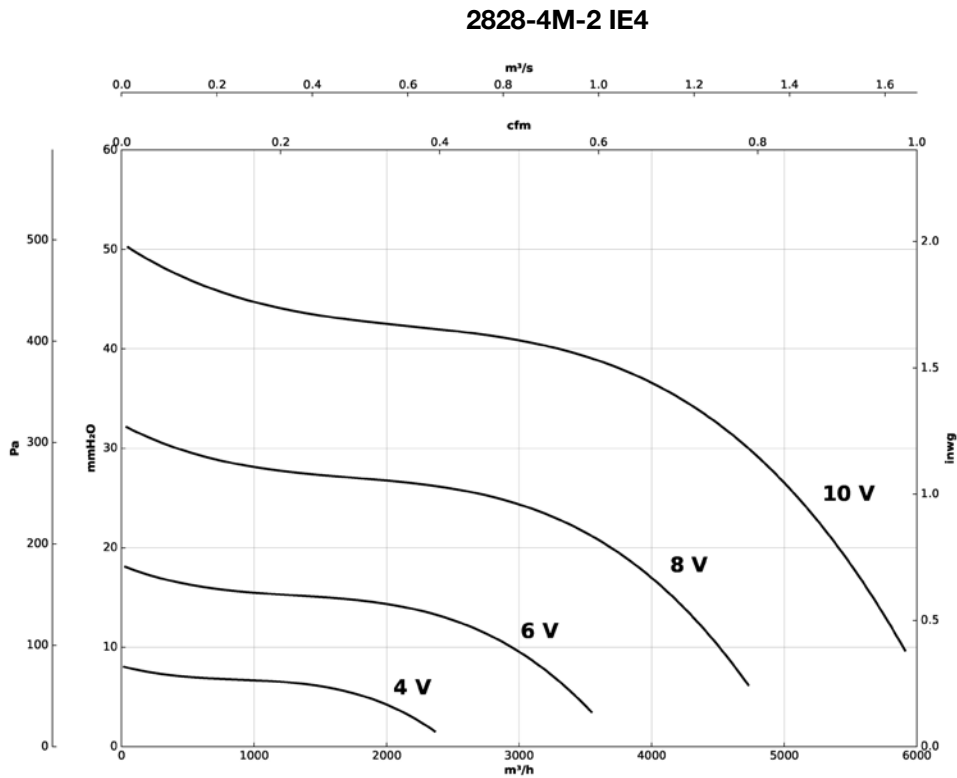
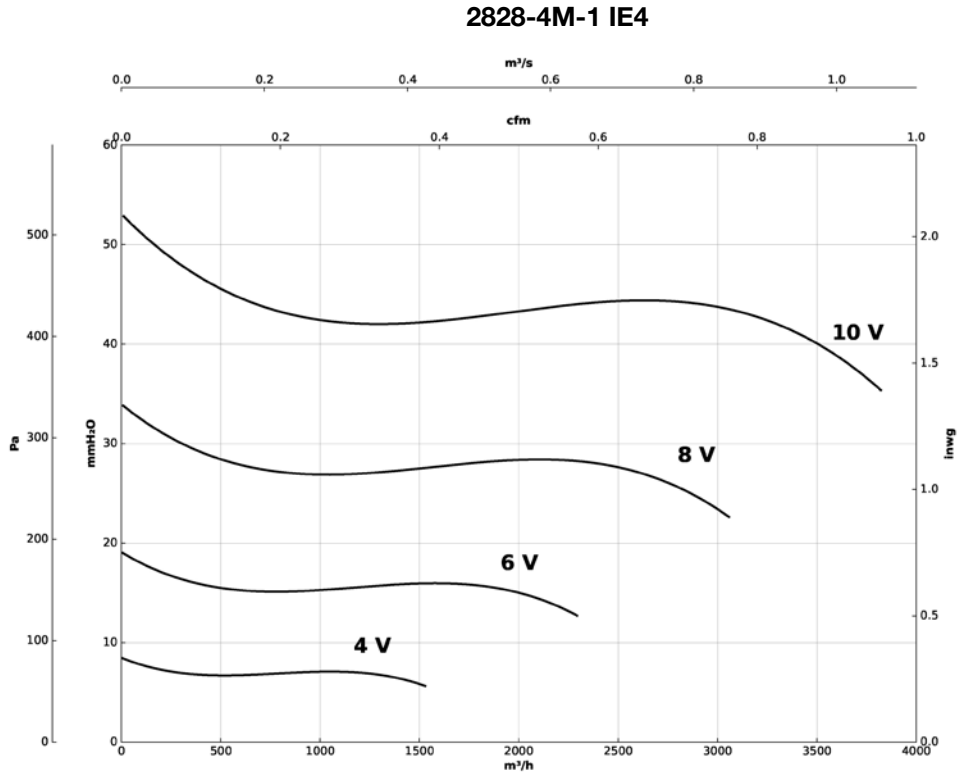


2525-6M-1/3 IE4



Кривые характеристик

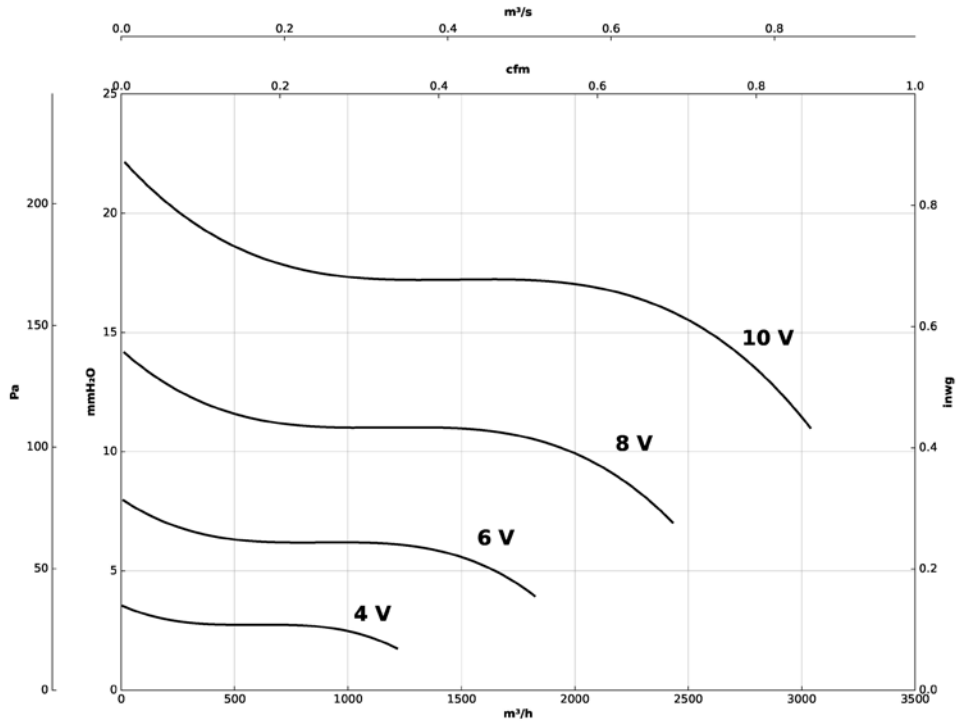
Q= Расход в м3/ч, м3/с и куб. фут/мин P_e= Статическое давление в мм вод. ст., Па и дюймах вод. Ст



Кривые характеристик

Q= Расход в м³/ч, м³/с и куб. фут/мин P_{ст}= Статическое давление в мм вод. ст., Па и дюймах вод. Ст

2828-6M-1/3 IE4



3333-6M-1 IE4

